

Příloha č. 16

**Geologická dokumentace vyhloubených monitorovacích vrtů,
včetně grafické dokumentace**

EKOHYDROGEO ŽITNÝ s.r.o.
Světská 1418, 198 00 Praha 9

GEOLOGICKÁ DOKUMENTACE VRTU

Název zakázky: Neratovice - Spolana, sanace podzemních vod			Číslo zakázky: 2012069	Odpovědný řešitel: RNDr. L. Žitný
označení vrtu: MO-51			x: 1 023 301,11 y: 733 329,42	Dokumentaci provedl: Mgr. P. Vokšický
od (m)	do (m)	pr. vrtu (mm)	pr. paž. (mm)	výška terénu (Bpv): 162,29 m n.m.
0	6,4	220	125	výška pažnice (Bpv): 163,24 m n.m.
				hladina v m
				dne:
				naražená (od terénu): 2,70 14.12.2012
				ustálená (od pažnice): 3,09 19.12.2012

hloubeno: 14.12.2012 **typ soupravy:** ADBS M na pozv. Tatra **vtmistr:** Makovička

rozmezí v m		GEOLOGICKÝ POPIS
od (m)	do (m)	
0	0,4	navážka - hlína, písek, kamenivo, hnědá až šedá
0,4	1,6	navážka - hlína, písčitá, s příměsí drobného kameniva, světle hnědá až hnědá
1,6	2,8	navážka - hlína, písčitá, s úlomky kameniva a valouny, světle hnědá až hnědá
2,8	4,0	navážka - hlína, písčitá, s drobnými úlomky stavebního materiálu (cihly), tmavě hnědá
		až černá
4,0	5,6	písek, střednozrný, přecházející do štěrkopísku, valouny do velikosti 30 mm, šedý
5,6	6,4	slínovec, šedý

EKOHYDROGEO ŽITNÝ s.r.o.
Světská 1418, 198 00 Praha 9

GEOLOGICKÁ DOKUMENTACE VRTU

Název zakázky: Neratovice - Spolana, sanace podzemních vod			Číslo zakázky: 2012069	Odpovědný řešitel: RNDr. L. Žitný
označení vrtu: MO-52			x: 1 023 314,55 y: 733 259,03	Dokumentaci provedl: Mgr. P. Vokšický
od (m)	do (m)	pr. vrtu (mm)	pr. paž. (mm)	výška terénu (Bpv): 162,55 m n.m.
0	6,0	220	125	výška pažnice (Bpv): 163,37 m n.m.
6,0	6,3	195	125	hladina v m
				dne:
				naražená (od terénu): 2,70 11.12.2012
				ustálená (od pažnice): 3,38 19.12.2012

hloubeno: 11.12.2012 **typ soupravy:** ADBS M na pozv. Tatra **vtmistr:** Makovička

rozmezí v m		GEOLOGICKÝ POPIS
od (m)	do (m)	
0	2,3	navážka - hlína, štěrk, škvára s množstvím úlomků stavebních konstrukcí, kameniva
		a valounů do velikosti 100 mm, šedá, hnědá až tmavě hnědá
2,3	2,7	navážka - hlína, jílovitá, úlomky stavebních konstrukcí, atd., tmavě hnědá až černá
2,7	3,5	navážka - hlína, písčitá, s množstvím úlomků kameniva a cihel, světle hnědá až hnědá
3,5	4,6	písek, střednozrný, s valouny do velikosti 20 mm, světle hnědý až šedý
4,6	5,2	písek, hrubozrný, přecházející do štěrkopísku, valouny do velikosti 30 mm, šedý
5,6	6,3	slínovec, šedý

EKOHYDROGEO ŽITNÝ s.r.o.
Světská 1418, 198 00 Praha 9

GEOLOGICKÁ DOKUMENTACE VRTU

Název zakázky: Neratovice - Spolana, sanace podzemních vod			Číslo zakázky: 2012069	Odpovědný řešitel: RNDr. L. Žitný	
označení vrtu: MO-53			x: 1 022 980,03 y: 733 147,04	Dokumentaci provedl: Mgr. P. Vokšický	
od (m)	do (m)	pr. vrtu (mm)	pr. paž. (mm)	hladina v m	dne:
0	6,7	220	125	naražená (od terénu): 2,60	13.12.2012
				ustálená (od pažnice): 3,09	19.12.2012

hloubeno: 13.12.2012 **typ soupravy:** ADBS M na pozv. Tatra **vtmistr:** Makovička

rozmezí v m		GEOLOGICKÝ POPIS
od (m)	do (m)	
0	0,4	navážka - hlína a kamenivo, škvára, hnědá až tmavě hnědá
0,4	1,8	navážka - hlína, písčitá, s příměsí škváry a kameniva, tmavě hnědá až černá
1,8	2,7	navážka - hlína, písčito-jílovitá, s úlomky kameniva a valouny, tmavě šedá až černá
2,7	3,4	hlína, jílovitá, s písčitou příměsí, s drobnými valouny, tmavě hnědá až šedá
3,4	4,2	hlína, silně jílovitá, přecházející do jílu, tmavě hnědá až okrová
4,2	5,2	písek, střednozrný, světle šedý až okrový
5,2	5,5	písek, hrubozrný, přecházející do štěrkopísku, světle šedý až okrový
5,5	6,7	slínovec, šedý

EKOHYDROGEO ŽITNÝ s.r.o.
Světská 1418, 198 00 Praha 9

GEOLOGICKÁ DOKUMENTACE VRTU

Název zakázky:			Číslo zakázky:	Odpovědný řešitel:	RNDr. L. Žitný
Neratovice - Spolana, sanace podzemních vod			2012069	Dokumentaci provedl:	Mgr. P. Vokšický
označení vrtu: MO-54			x: 1 023 324,30	výška terénu (Bpv):	162,26 m n.m.
			y: 733 184,48	výška pažnice (Bpv):	163,10 m n.m.
od (m)	do (m)	pr. vrtu (mm)	pr. paž. (mm)	hladina v m	dne:
0	5,6	220	125	naražená (od terénu):	2,80 11.12.2012
5,6	5,9	195	125	ustálená (od pažnice):	3,11 19.12.2012

hloubeno: 11.12.2012 **typ soupravy:** ADBS M na pozv. Tatra **vtmistr:** Makovička

rozmezí v m		GEOLOGICKÝ POPIS
od (m)	do (m)	
0	1,9	navážka - hlína, písčitá, se škvárou a kamenivem, tmavě hnědá až černá
1,9	2,3	navážka - hlína, písčito-jílovitá, s množstvím úlomků kameniva, tmavě hnědá až černá
2,3	3,0	hlína, jílovitá, tmavě hnědá až tmavě šedá
3	4,0	písek, střednozrný, s valouny do velikosti 20 mm, světle hnědý až šedý
4	4,9	písek, hrubozrný, s valouny do velikosti 20 mm, světle hnědý až šedý
4,9	5,7	písek, hrubozrný, přecházející do štěrkopísku, valouny do velikosti 30 mm, černý
5,7	5,9	slínovec, šedý

EKOHYDROGEO ŽITNÝ s.r.o.
Světská 1418, 198 00 Praha 9

GEOLOGICKÁ DOKUMENTACE VRTU

Název zakázky:			Číslo zakázky:	Odpovědný řešitel:	RNDr. L. Žitný
Neratovice - Spolana, sanace podzemních vod			2012069	Dokumentaci provedl:	Mgr. P. Vokšický
označení vrtu: MO-55			x: 1 023 340,81	výška terénu (Bpv):	162,10 m n.m.
			y: 733 114,93	výška pažnice (Bpv):	162,93 m n.m.
od (m)	do (m)	pr. vrtu (mm)	pr. paž. (mm)	hladina v m	dne:
0	6,0	220	125	naražená (od terénu):	2,60 12.12.2012
6,0	6,3	195	125	ustálená (od pažnice):	3,11 19.12.2012

hloubeno: 12.12.2012 **typ soupravy:** ADBS M na pozv. Tatra **vtmistr:** Makovička

rozmezí v m		GEOLOGICKÝ POPIS
od (m)	do (m)	
0	0,5	navážka - hlína, písčitá, se slab. jílovitou příměsí a kamenivem, humózní, tmavě hnědá
0,5	1,2	navážka - hlína, písčito-jílovitá, s množstvím úlomků kameniva, tmavě hnědá až černá
1,2	2,3	hlína, písčitá, přecházející do písku, světle hnědá až hnědá
2,3	2,8	hlína, silně jílovitá, přecházející do jilu, tmavě hnědá až černá
2,8	4,4	písek, střednozrný, světle šedý až okrový
4,4	5,6	písek, hrubozrný, přecházející do štěrkopísku, světle šedý až okrový
5,6	6,3	slínovec, šedý

EKOHYDROGEO ŽITNÝ s.r.o.
Světská 1418, 198 00 Praha 9

GEOLOGICKÁ DOKUMENTACE VRTU

Název zakázky:			Číslo zakázky:	Odpovědný řešitel:	RNDr. L. Žitný
Neratovice - Spolana, sanace podzemních vod			2012069	Dokumentaci provedl:	Mgr. P. Vokšický
označení vrtu: MO-61			x: 1 023 206,46	výška terénu (Bpv):	162,03 m n.m.
			y: 733 127,79	výška pažnice (Bpv):	162,03 m n.m.
od (m)	do (m)	pr. vrtu (mm)	pr. paž. (mm)	hladina v m	dne:
0	5,0	220	125	naražená (od terénu):	2,40 19.12.2012
5,0	5,9	195	125	ustálená (od pažnice):	2,12 19.12.2012

hloubeno: 11.12.2012 **typ soupravy:** ADBS M na pozv. Tatra **vtmistr:** Makovička

rozmezí v m		GEOLOGICKÝ POPIS
od (m)	do (m)	
0	0,6	navážka - hlína, písčitá, se škvárou a kamenivem, hnědá až šedá
0,6	1,0	navážka - písek, škvára a kamenivo, černá
1,0	1,4	hlína, silně jílovitá, přecházející do jílu, tmavě hnědá až černá
1,4	3,9	písek, střednozrný, světle šedý až okrový
3,9	4,6	písek, hrubozrný, přecházející do štěrkopísku, světle šedý až okrový
4,6	4,8	štěrkopísek, s valouny do velikosti 60 mm, šedý
4,8	5,9	slínovec, šedý

EKOHYDROGEO ŽITNÝ s.r.o.
Světská 1418, 198 00 Praha 9

GEOLOGICKÁ DOKUMENTACE VRTU

Název zakázky: Neratovice - Spolana, sanace podzemních vod			Číslo zakázky: 2012069	Odpovědný řešitel: RNDr. L. Žitný			
označení vrtu: MO-62			x: 1 023 268,03 y: 733 106,97	Dokumentaci provedl: Mgr. P. Vokšický			
od (m)			do (m)	pr. vrtu (mm)	pr. paž. (mm)	hladina v m	dne:
0			6,5	220	125	naražená (od terénu): 2,70	12.12.2012
6,5			6,7	195	125	ustálená (od pažnice): 3,24	19.12.2012

hloubeno: 12.12.2012 **typ soupravy:** ADBS M na pozv. Tatra **vrtmistr:** Makovička

rozmezí v m		GEOLOGICKÝ POPIS
od (m)	do (m)	
0	0,7	navážka - hlína, písčito-jílovitá, se škvárou a kamenivem, tmavě hnědá až šedá
0,7	1,5	navážka - hlína, písek, škvára a kamenivo, hnědá až černá
1,5	2,7	hlína, silně písčitá, přecházející do písku, tmavě hnědá až červenohnědá
2,7	4,7	písek, střednozrný, světle šedý až šedý
4,7	5,5	písek, hrubozrný, přecházející do štěrkopísku, světle šedý až šedý
5,5	6,7	slínovec, šedý

EKOHYDROGEO ŽITNÝ s.r.o.
Světská 1418, 198 00 Praha 9

GEOLOGICKÁ DOKUMENTACE VRTU

Název zakázky: Neratovice - Spolana, sanace podzemních vod			Číslo zakázky: 2012069	Odpovědný řešitel: RNDr. L. Žitný	
označení vrtu: MO-63			x: 1 023 296,04 y: 732 990,28	Dokumentaci provedl: Mgr. P. Vokšický	
od (m)			pr. paž. (mm)	hladina v m	dne:
do (m)					
pr. vrtu (mm)					
0			125	naražená (od terénu): 2,50	18.12.2012
5,5			125	ustálená (od pažnice): 3,30	19.12.2012

hloubeno: 18.12.2012 **typ soupravy:** ADBS M na pozv. Tatra **vrtmistr:** Makovička

rozmezí v m		GEOLOGICKÝ POPIS
od (m)	do (m)	
0	0,5	navážka - hlína, písčitá, se škvárou a kamenivem, hnědá až šedá
0,5	1,4	navážka - písek, škvára a kamenivo, černá
1,4	1,7	hlína, silně jílovitá, přecházející do jílu, tmavě hnědá až černá
1,7	2,6	písek, střednozrný, světle šedý až okrový
2,6	4,8	písek, hrubozrný, přecházející do štěrkopísku, světle šedý až šedý
4,8	6,0	slínovec, šedý

EKOHYDROGEO ŽITNÝ s.r.o.
Světská 1418, 198 00 Praha 9

GEOLOGICKÁ DOKUMENTACE VRTU

Název zakázky:			Číslo zakázky:	Odpovědný řešitel:	RNDr. L. Žitný
Neratovice - Spolana, sanace podzemních vod			2012069	Dokumentaci provedl:	Mgr. P. Vokšický
označení vrtu: MO-64			x: 1 023 212,23	výška terénu (Bpv):	161,99 m n.m.
			y: 732 979,20	výška pažnice (Bpv):	162,81 m n.m.
od (m)	do (m)	pr. vrtu (mm)	pr. paž. (mm)	hladina v m	dne:
0	5,0	220	125	naražená (od terénu):	2,50 18.12.2012
5,0	5,7	195	125	ustálená (od pažnice):	3,17 19.12.2012

hloubeno: 18.12.2012 **typ soupravy:** ADBS M na pozv. Tatra **vtmistr:** Makovička

rozmezí v m		GEOLOGICKÝ POPIS
od (m)	do (m)	
0	0,3	navážka - hlína, písčitá, s kamenivem a cihlami, černá
0,3	2,1	navážka - hlína, písčito-jílovitá, s úlomky stavebního materiálu a cihel, černá s hnědými smouhami
2,1	3,8	písek, střednozrný, světle šedý až šedý s černými závalky jílu
3,8	4,7	písek, hrubozrný, přecházející do štěrkopísku, světle šedý až šedý
4,7	5,7	slínovec, šedý

EKOHYDROGEO ŽITNÝ s.r.o.
Světská 1418, 198 00 Praha 9

GEOLOGICKÁ DOKUMENTACE VRTU

Název zakázky: Neratovice - Spolana, sanace podzemních vod			Číslo zakázky: 2012069	Odpovědný řešitel: RNDr. L. Žitný	
označení vrtu: MO-65			x: 1 023 205,55 y: 733 028,01	Dokumentaci provedl: Mgr. P. Vokšický	
od (m)	do (m)	pr. vrtu (mm)	pr. paž. (mm)	hladina v m	dne:
0	5,2	220	125	naražená (od terénu): 2,20	13.12.2012
				ustálená (od pažnice): 2,95	19.12.2012

hloubeno: 18.12.2012 **typ soupravy:** ADBS M na pozv. Tatra **vtmistr:** Makovička

rozmezí v m		GEOLOGICKÝ POPIS
od (m)	do (m)	
0	0,8	navážka - hlína, cihly, úlomky stavebního materiálu, šedá až černá
0,8	1,2	hlína, jílovitá, se slabou písčitou příměsí, tmavě hnědá až černá
1,2	1,7	písek, střednozrný, okrový
1,7	2,0	písek, jílovitý, světle hnědá až hnědý
2,0	3,6	písek, střednozrný, světle šedý až okrový
3,6	4,4	písek, hrubozrný, přecházející do štěrkopísku, světle hnědý až šedý
4,4	5,2	slínovec, šedý

EKOHYDROGEO ŽITNÝ s.r.o.
Světská 1418, 198 00 Praha 9

GEOLOGICKÁ DOKUMENTACE VRTU

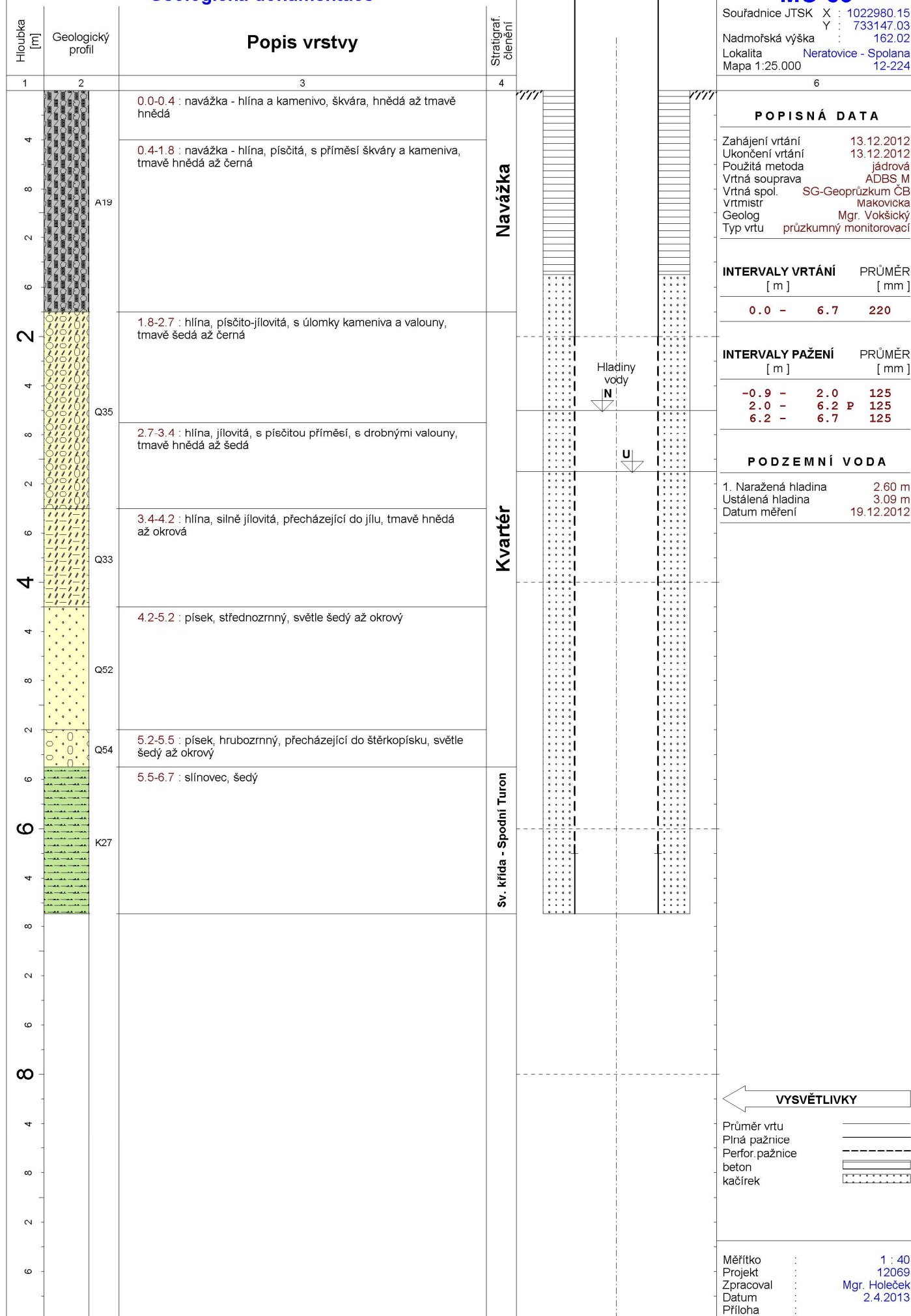
Název zakázky: Neratovice - Spolana, sanace podzemních vod			Číslo zakázky: 2012069	Odpovědný řešitel: RNDr. L. Žitný
označení vrtu: MO-66			x: 1 023 197,82	Dokumentaci provedl: Mgr. P. Vokšický
			y: 732 805,07	
od (m)	do (m)	pr. vrtu (mm)	pr. paž. (mm)	výška terénu (Bpv): 162,53 m n.m.
0	11,0	220	125	výška pažnice (Bpv): 162,53 m n.m.
11,0	12,0	195	125	
hloubeno: 18.12.2012			typ soupravy: ADBS M na pozv. Tatra	dne:
rozmezí v m			GEOLOGICKÝ POPIS	
od (m)	do (m)			
0	0,4	navážka - hlína, písčitá, s kamenivem a cihlami, černá		
0,4	1,0	navážka - hlína, písčito-jílovitá, s úlomky stavebního materiálu a cihel, černá s hnědými		
1,0	2,9	navážka - kamenivo s pískem s drobnými úlomky kameniva, hnědá až tmavě hnědá		
2,9	4,1	hlína, jílovitá, světle hnědá až světle šedá		
4,1	5,8	písek, střednozrný, světle hnědý až hnědý, světle šedý		
5,8	8,9	písek, hrubozrný, přecházející do štěrkopísku, světle šedý až šedý		
8,9	10,1	štěrkopísek, s valouny do velikosti 60 mm, šedý		
10,1	12,0	slínovec, šedá		

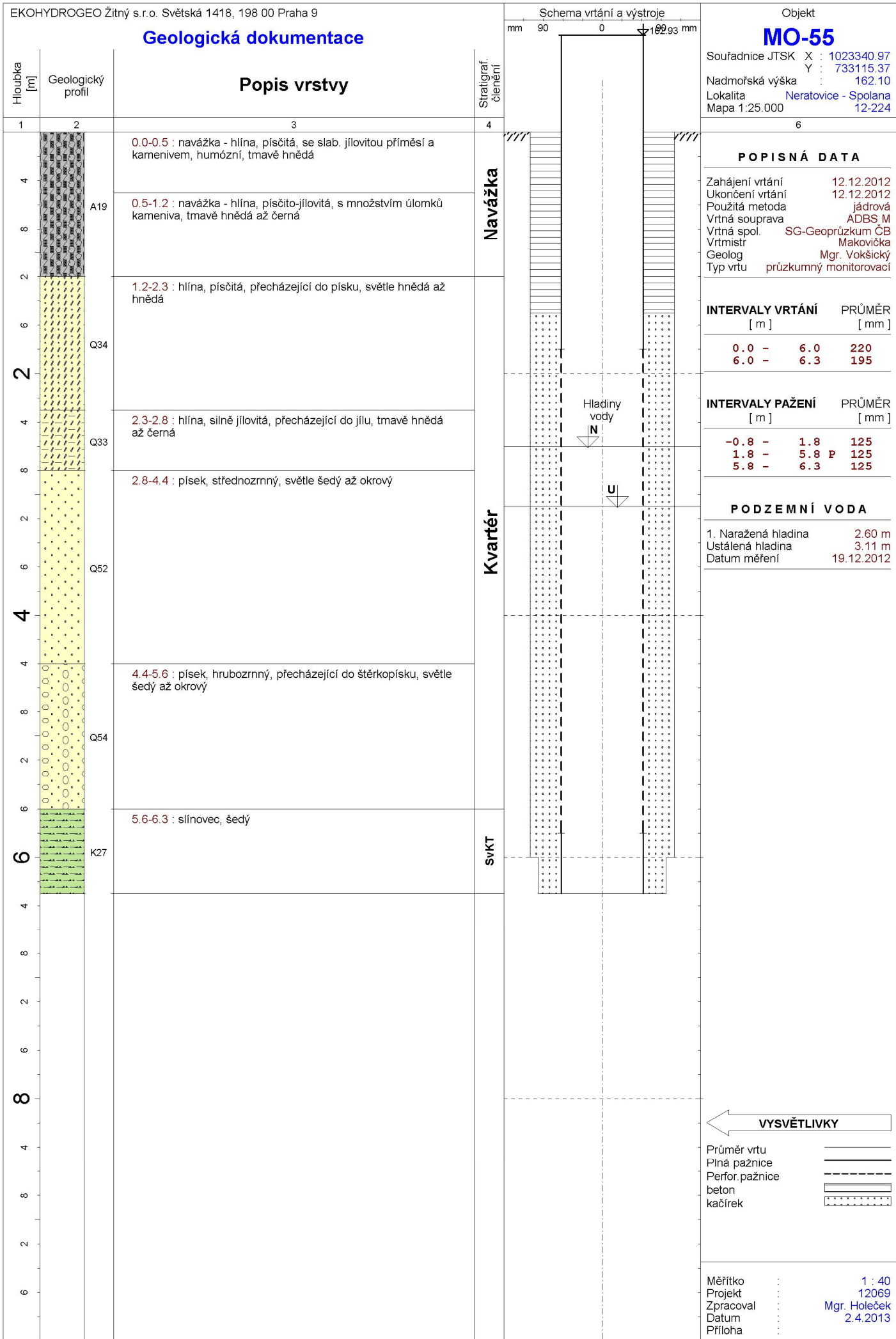
EKOHYDROGEO ŽITNÝ s.r.o.
Světská 1418, 198 00 Praha 9

GEOLOGICKÁ DOKUMENTACE VRTU

Název zakázky: Neratovice - Spolana, sanace podzemních vod			Číslo zakázky: 2012069	Odpovědný řešitel: RNDr. L. Žitný	
označení vrtu: MO-67			x: 1 023 367,53	Dokumentaci provedl: Mgr. P. Vokšický	
			y: 732 960,03	výška terénu (Bpv): 162,40 m n.m.	
				výška pažnice (Bpv): 163,27 m n.m.	
od (m)	do (m)	pr. vrtu (mm)	pr. paž. (mm)	hladina v m	dne:
0	6,7	220	125	naražená (od terénu): 2,50	13.12.2012
				ustálená (od pažnice): 3,50	19.12.2012
hloubeno: 18.12.2012			typ soupravy: ADBS M na pozv. Tatra	vrtmistr: Makovička	
rozmezí v m		GEOLOGICKÝ POPIS			
od (m)	do (m)				
0	1,1	navážka - písek s jílovitou příměsí, škvára, tmavě hnědá až černá			
1,1	2,0	hlína, písčitá, s jílovitou příměsí, tmavě hnědá až černá			
2,0	3,0	písek, střednozrný, světle hnědý až okrový			
3,0	4,4	písek, hrubozrný, světle hnědý až šedý			
4,4	5,6	písek, hrubozrný, přecházející do štěrkopísku, šedý			
5,6	6,7	slínovec, šedý			

Geologická dokumentace





Geologická dokumentace

Popis vrstvy

mm 90 0 90 mm

Stratigraf.
členění

Navážka

Kvartér

svKT

Objekt

MO-61

Souřadnice JTSK X : 1023206.60
Y : 733128.07
Nadmořská výška : 162.03
Lokalita : Neratovice - Spolana
Mapa 1:25.000 12-224

POPISNÁ DATA

Zahájení vrtání : 11.12.2012
Ukončení vrtání : 11.12.2012
Použitá metoda : jádrová
Vrtná souprava : ADBS M
Vrtná spol. : SG-Geoprůzkum ČB
Vrtmistr : Makovička
Geolog : Mgr. Vokšický
Typ vrtu : průzkumný monitorovací

INTERVALY VRTÁNÍ	PRŮMĚR
[m]	[mm]
0.0 - 5.0	220
5.0 - 5.9	195

INTERVALY PAŽENÍ	PRŮMĚR
[m]	[mm]
-1.0 - 2.2	125
2.2 - 5.4 P	125
5.4 - 5.9	125

PODZEMNÍ VODA

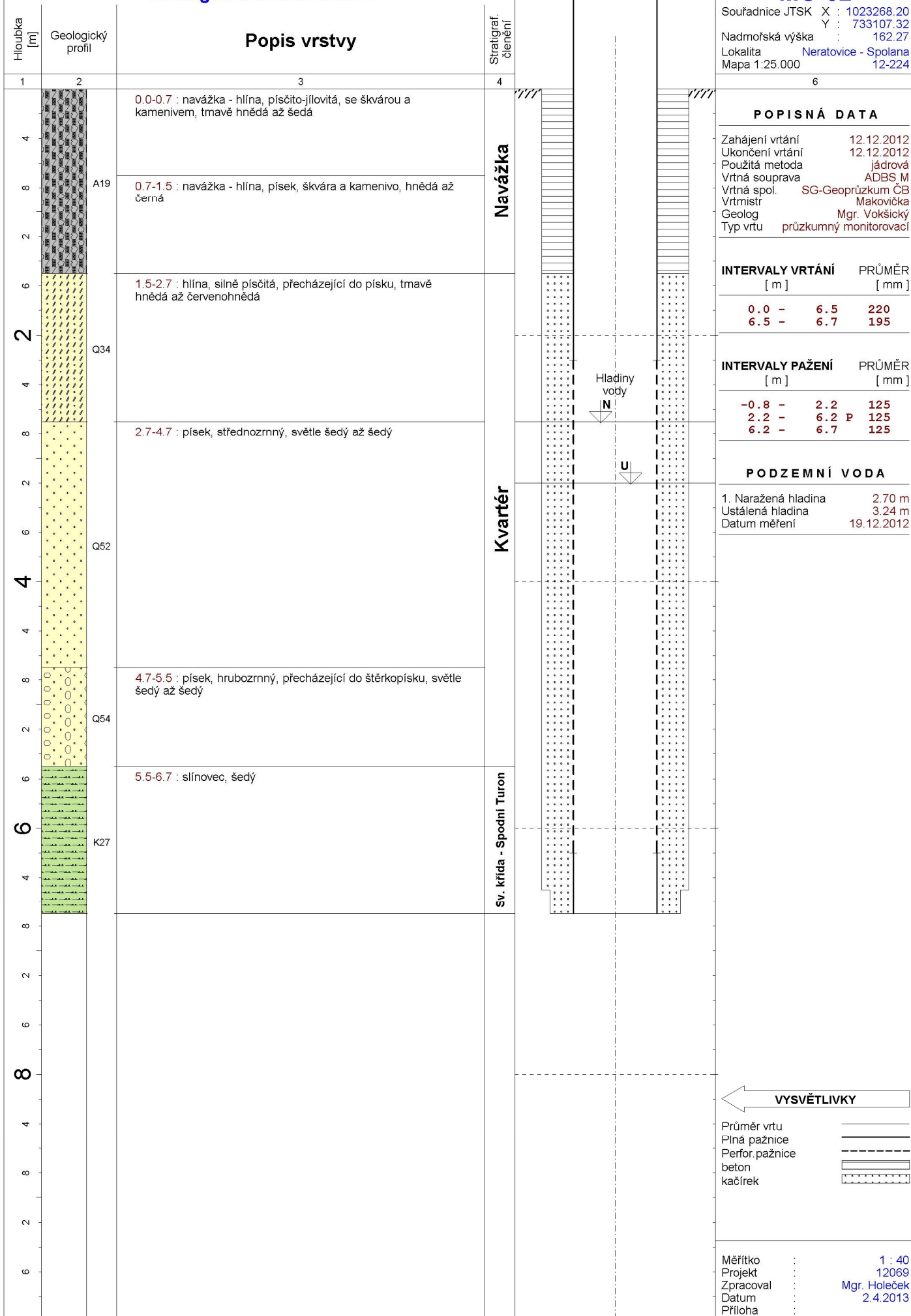
1. Naražená hladina : 2.40 m
Ustálená hladina : 2.12 m
Datum měření : 19.12.2012

VYSVĚTLIVKY

Průměr vrtu :
Plná pažnice :
Perfor.pažnice :
beton :
kačírek :

Měřítko : 1 : 40
Projekt : 12069
Zpracoval : Mgr. Holeček
Datum : 2.4.2013
Příloha :

Geologická dokumentace



Geologická dokumentace

Schema vrtání a výstroje

Objekt

MO-63

Souřadnice JTSK X : 1023296.35

Y : 732990.67

Nadmořská výška : 162.20

Lokalita Neratovice - Spolana

Mapa 1:25.000 12-224

Hloubka [m]		Geologický profil	Popis vrstvy	Stratigraf. členění	Souřadnice JTSK X : 1023296.35 Y : 732990.67 Nadmořská výška : 162.20 Lokalita Neratovice - Spolana Mapa 1:25.000 12-224	
1	2		3	4	6	
4		A19	0.0-0.5 : navážka - hlína, písčitá, se škvárou a kamenivem, hnědá až šedá	Navážka		
8		A20	0.5-1.4 : navážka - písek, škvára a kamenivo, černá			
2		Q33	1.4-1.7 : hlína, silně jílovitá, přecházející do jílu, tmavě hnědá až černá	Kvartér		
6		Q52	1.7-2.6 : písek, střednozrný, světle šedý až okrový			
4		Q54	2.6-4.8 : písek, hrubozrný, přecházející do štěrkopísku, světle šedý až šedý			
8						
2		K27	4.8-6.0 : slínovec, šedý	Sv. křída - Spodní Turon		
6						
4					<div>POPISNÁ DATA</div> <div>Zahájení vrtání 18.12.2012 Ukončení vrtání 18.12.2012 Použitá metoda jádrová Vrtná souprava ADBS M Vrtná spol. SG-Geoprůzkum ČB Vrtmistr Makovička Geolog Mgr. Vokšický Typ vrtu průzkumný monitorovací</div> <div>INTERVALY VRTÁNÍ PRŮMĚR [m] [mm] 0.0 - 5.5 220 5.5 - 6.0 195</div> <div>INTERVALY PAŽENÍ PRŮMĚR [m] [mm] -0.9 - 2.0 125 2.0 - 5.5 P 125 5.5 - 6.0 125</div> <div>PODZEMNÍ VODA 1. Naražená hladina 2.50 m Ustálená hladina 3.30 m Datum měření 19.12.2012</div> <div>VYSVĚTLIVKY Průměr vrtu Plná pažnice Perfor. pažnice beton kačírek</div> <div>Měřítko : 1 : 40 Projekt : 12069 Zpracoval : Mgr. Holeček Datum : 2.4.2013 Příloha</div>	
6						
4						
8						
2						
6						
4						
8						
2						
6						
4						
8						
2						
6						
4						
8						
2						
6						
4						
8						
2						
6						
4						
8						
2						
6						
4						
8						
2						
6						
4						
8						
2						
6						
4						
8						
2						
6						
4						
8						
2						
6						
4						
8						
2						
6						
4						
8						
2						
6						
4						
8						
2						
6						
4						
8						
2						
6						
4						
8						
2						
6						
4						
8						
2						
6						
4						
8						
2						
6						
4						
8						
2						
6						
4						
8						
2						
6						
4						
8						
2						
6						
4						
8						
2						
6						
4						
8						
2						
6						
4						
8						
2						
6						
4						
8						
2						
6						
4						
8						
2						
6						
4						
8						
2						
6						
4						
8						
2						
6						
4						
8						
2						
6						
4						
8						
2						
6						
4						
8						
2						
6						
4						
8						
2						
6						
4						
8						
2						
6						
4						
8						
2						
6						
4						
8						
2						
6						
4						
8						
2						
6						
4						
8						
2						
6						
4						
8						
2						
6						
4						
8						
2						
6						
4						
8						
2						
6						
4						
8						
2						
6						
4						
8						
2						
6						
4						
8						
2						
6						
4						
8						
2						
6						
4						
8						
2						
6						
4						
8						
2						
6						
4						
8						
2						
6						
4						
8						
2						
6						

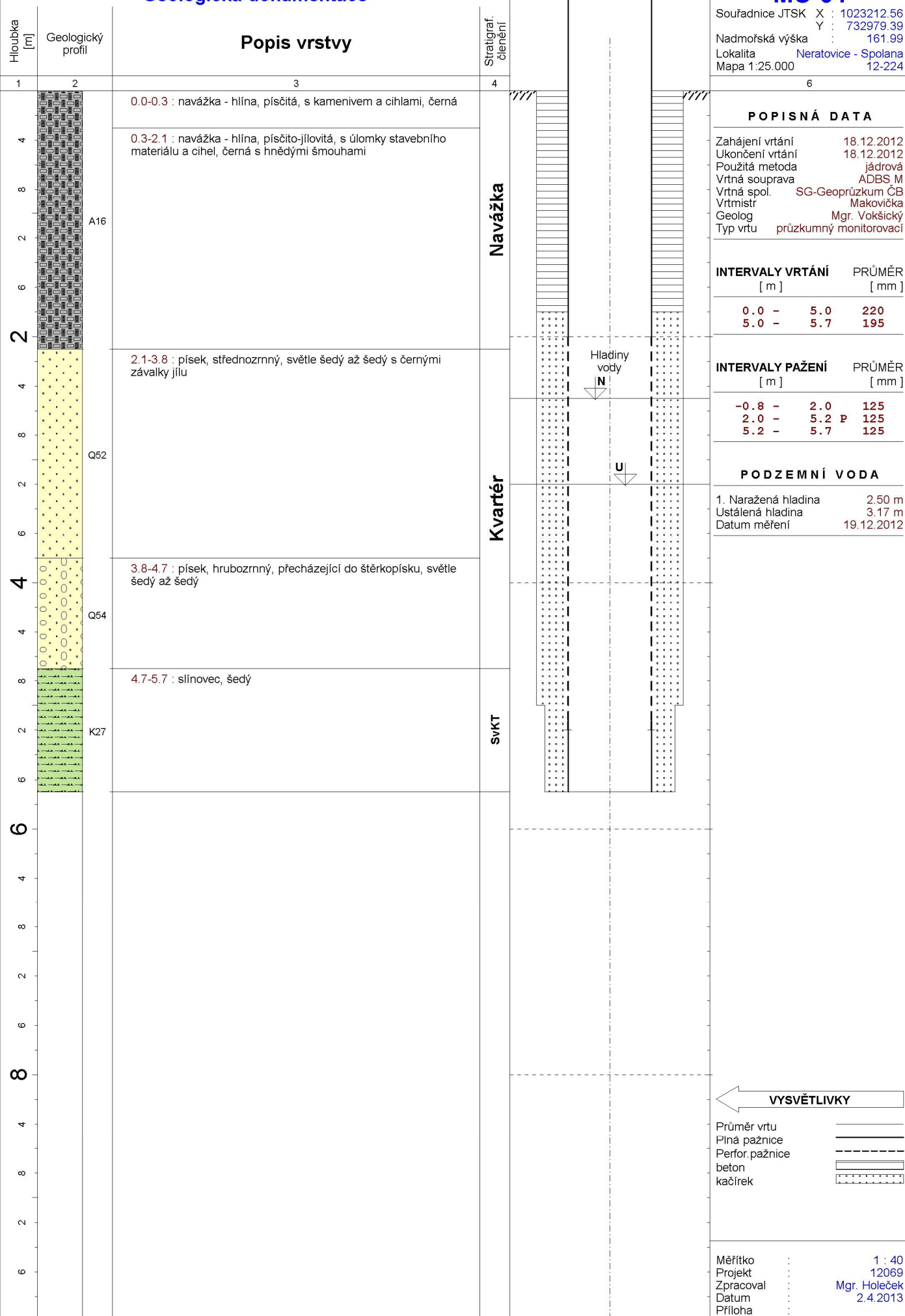
Geologická dokumentace

Schema vrtání a výstroje

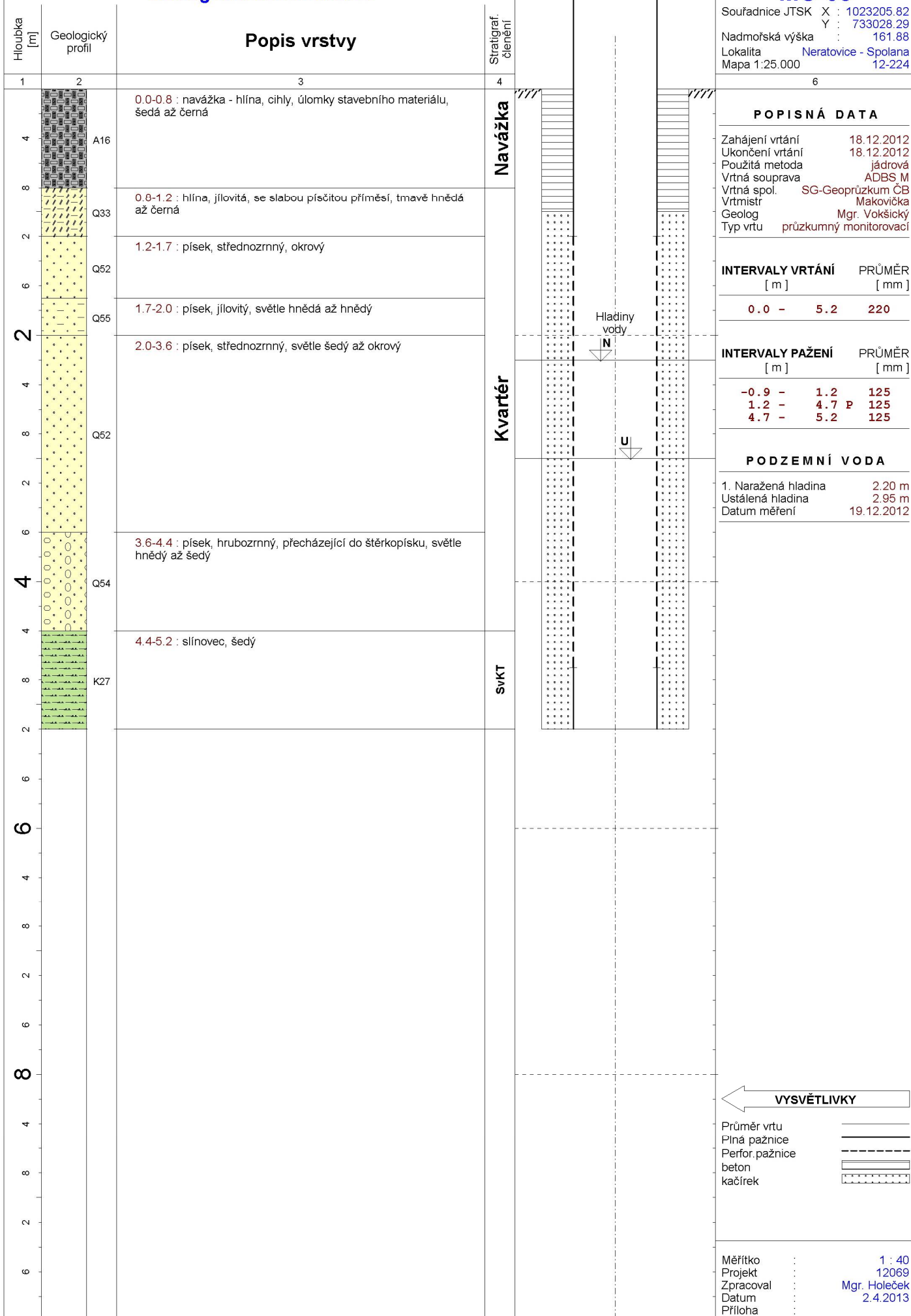
Objekt

MO-64

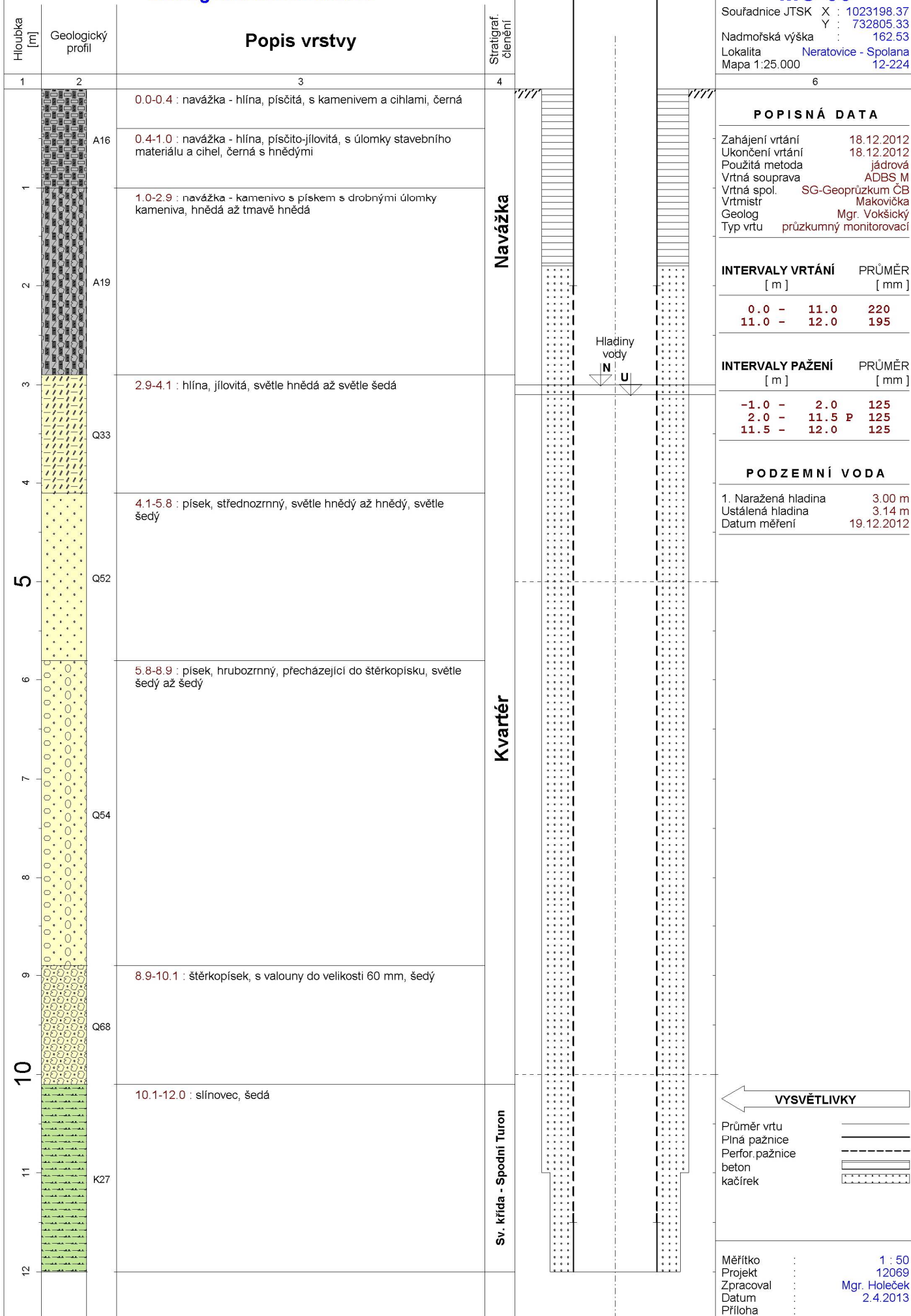
Souřadnice JTSK X : 1023212.56
Y : 732979.39
Nadmořská výška : 161.99
Lokalita Neratovice - Spolana
Mapa 1:25.000 12-224



Geologická dokumentace



Geologická dokumentace



Geologická dokumentace

Souřadnice JTSK X : 1023367.89
Y : 732960.51
Nadmořská výška : 162.40
Lokalita : Neratovice - Spolana
Mapa 1:25.000 12-224

Hloubka [m]	Geologický profil	Popis vrstvy	Stratigraf. členění
1	2	3	4
0-4	A19	0.0-1.1 : navážka - písek s jílovitou příměsí, škvára, tmavě hnědá až černá	Navážka
2-6	Q34	1.1-2.0 : hlína, písčitá, s jílovitou příměsí, tmavě hnědá až černá	Kvartér
2-4	Q52	2.0-3.0 : písek, střednozrný, světle hnědý až okrový	
2-6	Q53	3.0-4.4 : písek, hrubozrný, světle hnědý až šedý	
4-8	Q54	4.4-5.6 : písek, hrubozrný, přecházející do štěrkopísku, šedý	
6-6	K27	5.6-6.7 : slínovec, šedý	svKT

Hladiny vody
N
C

POPISNÁ DATA

Zahájení vrtání 18.12.2012
Ukončení vrtání 18.12.2012
Použitá metoda jádrová
Vrtná souprava ADBS M
Vrtná spol. SG-Geoprůzkum ČB
Vrtmistr Makovička
Geolog Mgr. Vokšický
Typ vrtu průzkumný monitorovací

INTERVALY VRTÁNÍ

[m]	PRŮMĚR [mm]
0.0 - 6.7	220

INTERVALY PAŽENÍ

[m]	PRŮMĚR [mm]
-1.0 - 1.7	125
1.7 - 6.2 P	125
6.2 - 6.7	125

PODZEMNÍ VODA

1. Naražená hladina 2.50 m
Ustálená hladina 3.50 m
Datum měření 19.12.2012

VYSVĚTLIVKY

Průměr vrtu
Plná pažnice
Perfor. pažnice
beton
kačírek

Měřítka : 1 : 40
Projekt : 12069
Zpracoval : Mgr. Holeček
Datum : 2.4.2013
Příloha