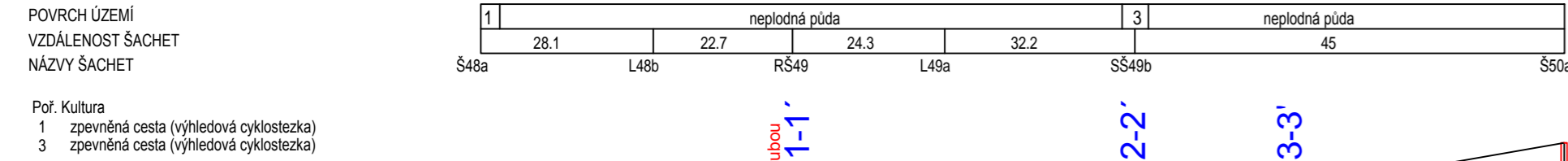
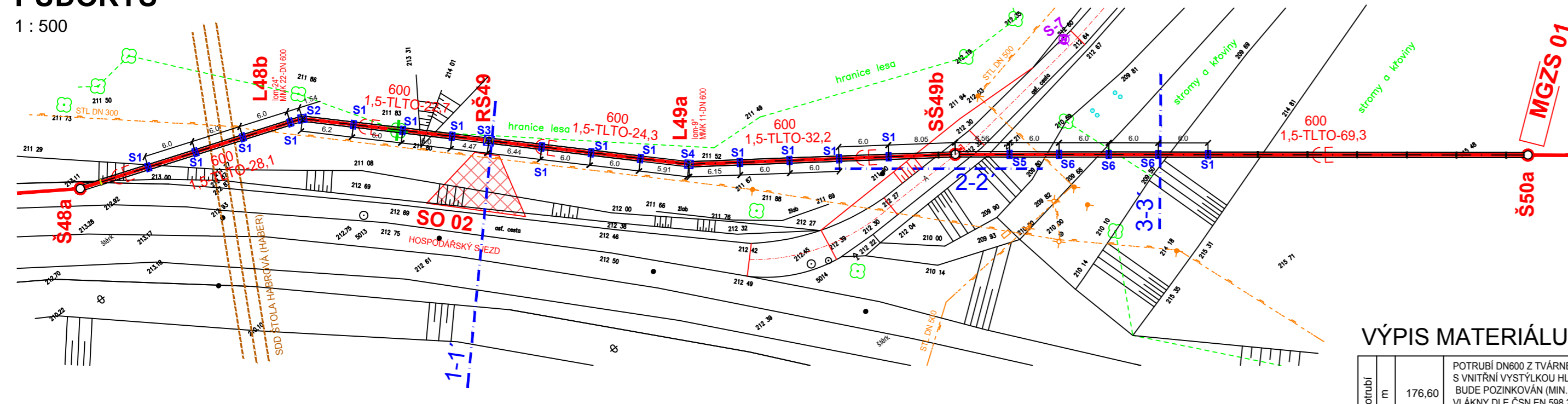


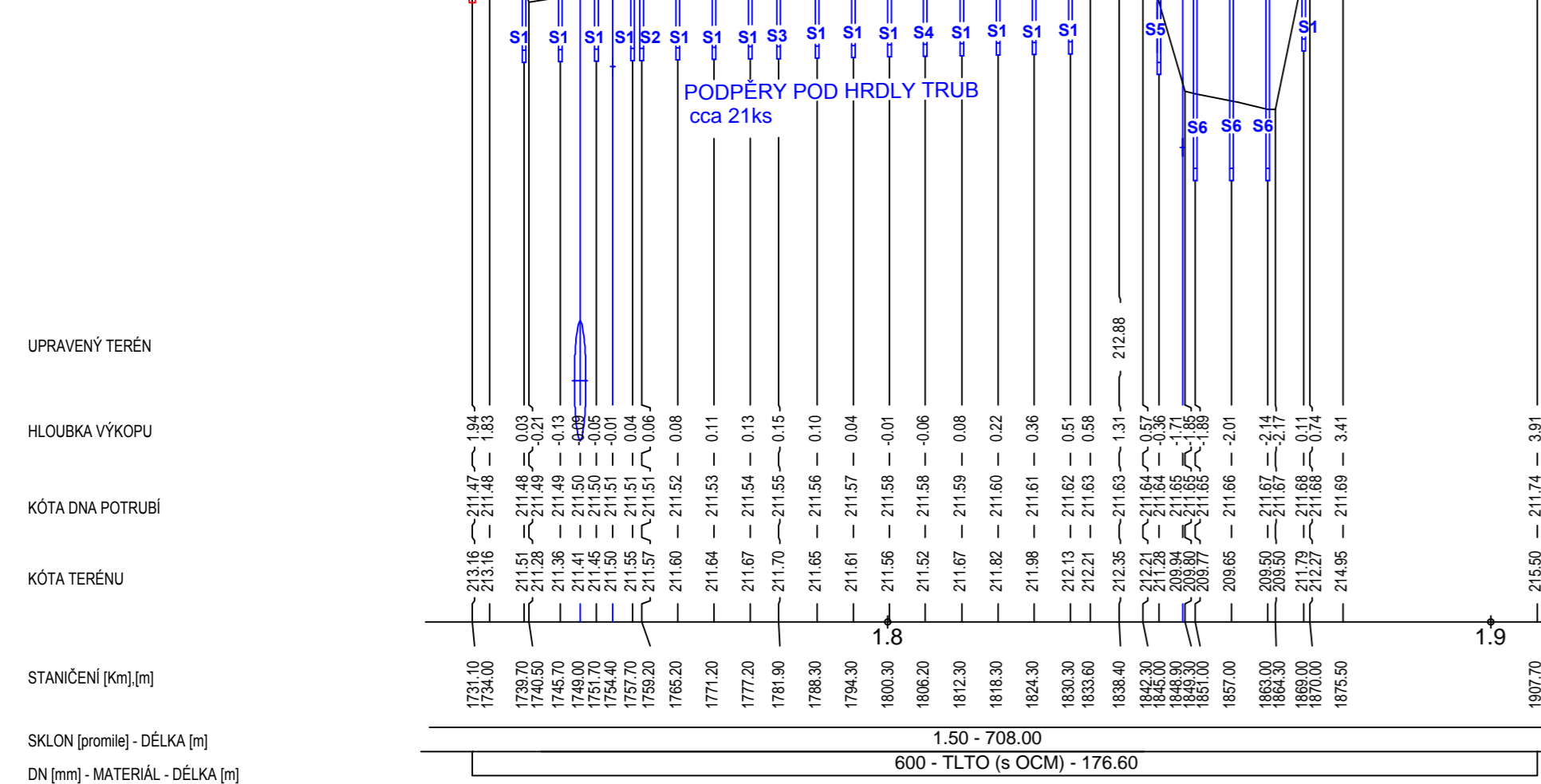
PŮDORYS

1 : 500



PODÉLNÝ PROFIL

MĚŘÍTKO
1 : 1000 / 1 : 100



UPRAVENÝ TERÉN
HLoubKA VÝKOPU
KÓTA DNA POTRUBÍ
KÓTA TERÉNU
STANČENÍ [Km] [m]
SKLON [promile] - DÉLKA [m]
DN [mm] - MATERIÁL - DÉLKA [m]

SCHÉMA RŮZNÝCH TYPŮ ULOŽENÍ

**ULOŽENÍ NA SLOUPY (PODPĚRY)
PŘÍMÝ SPOJ, DN 600 - 19 KUSŮ**

PŮDORYSNÝ POHLED
měřítko 1 : 20

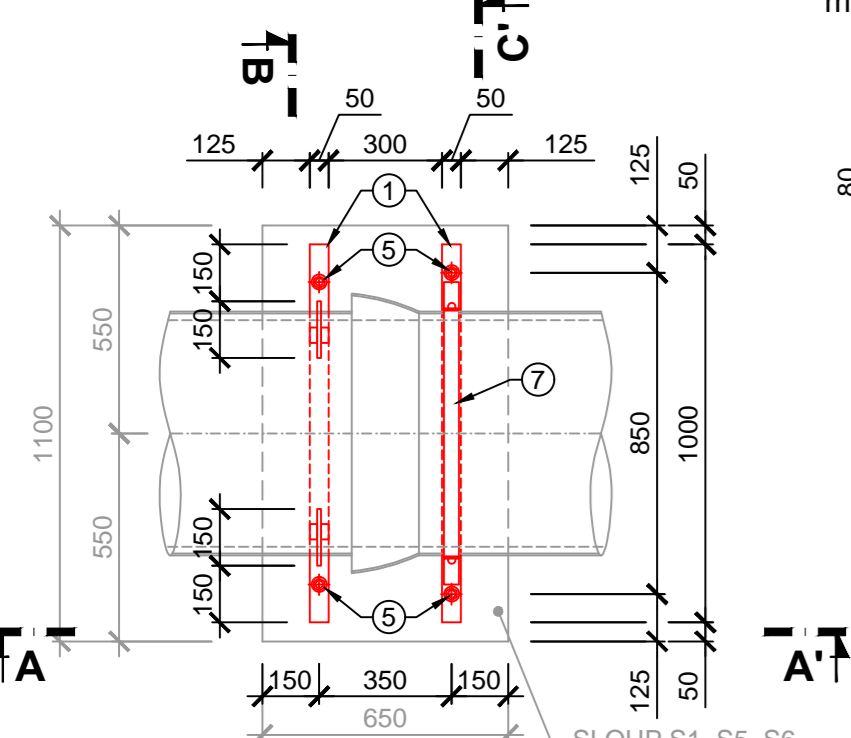
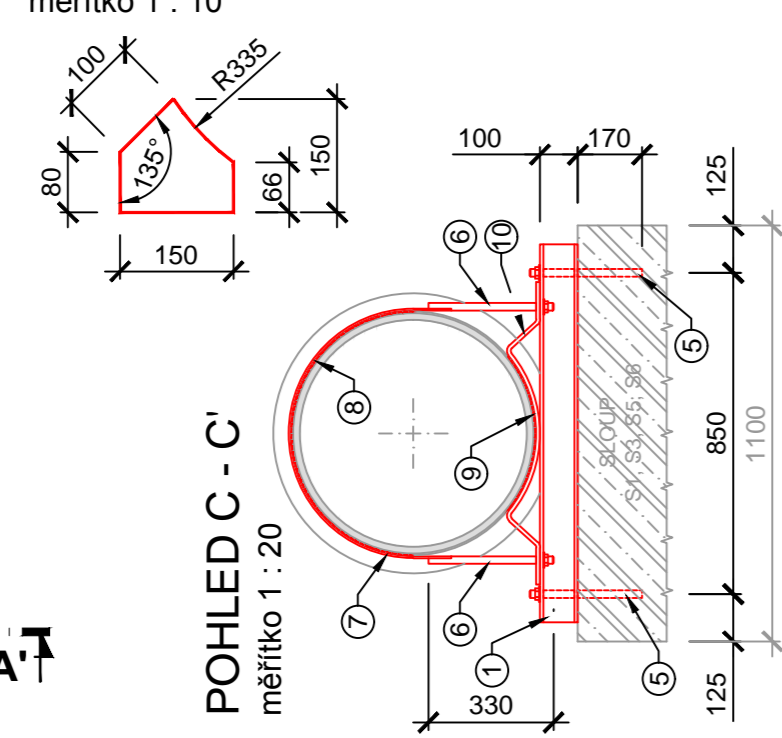
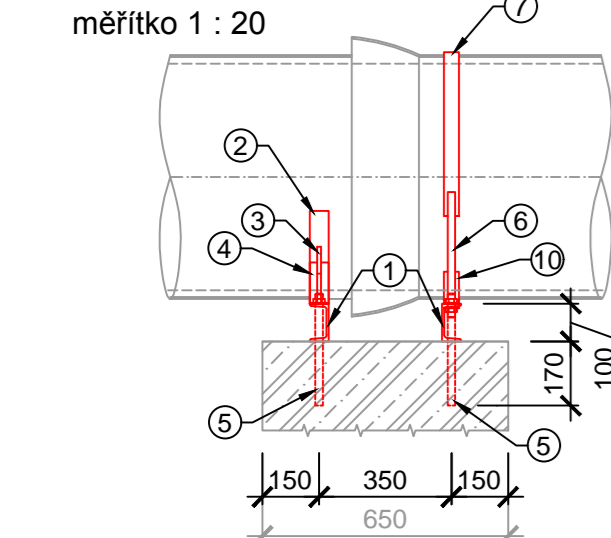


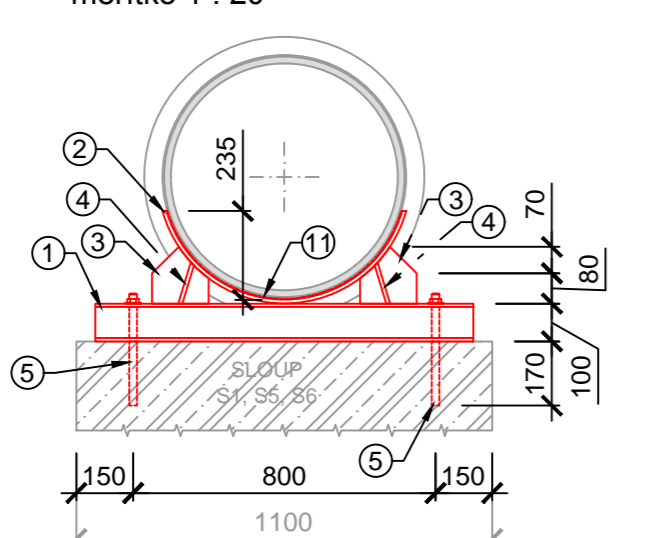
SCHÉMA POLOŽKY č. 3
OCELOVÝ VÝZTUŽNÝ PLECH TL 10 mm
měřítko 1 : 10



POHLED A - A'
měřítko 1 : 20

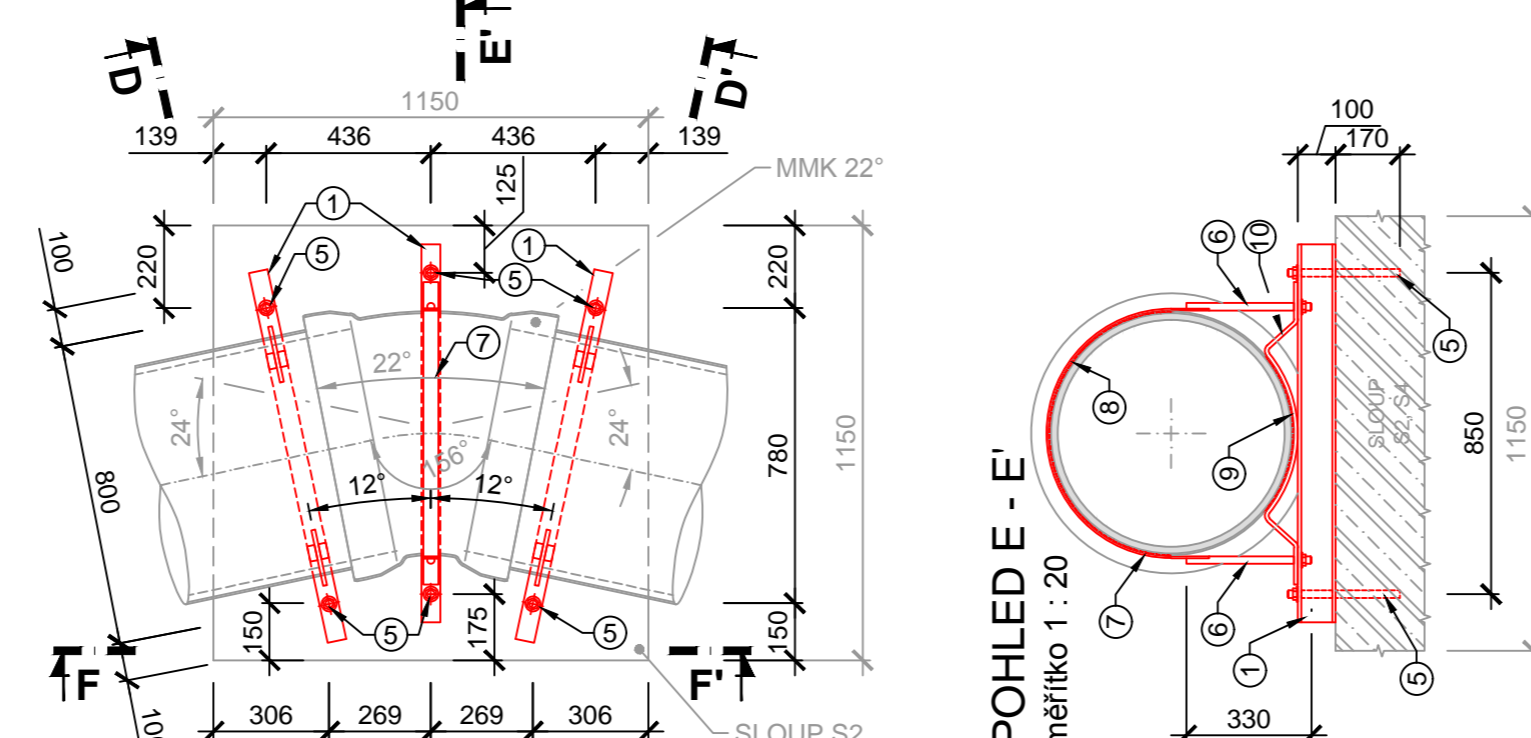


POHLED B - B'
měřítko 1 : 20

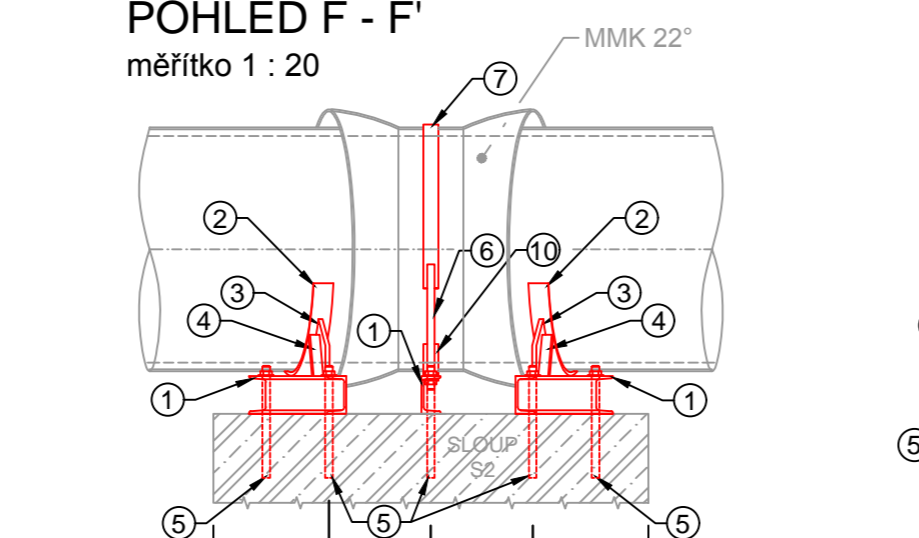


**ULOŽENÍ NA SLOUPY (PODPĚRY)
SPOJ POTRUBÍ 24° - KOLENO MMK 22°**

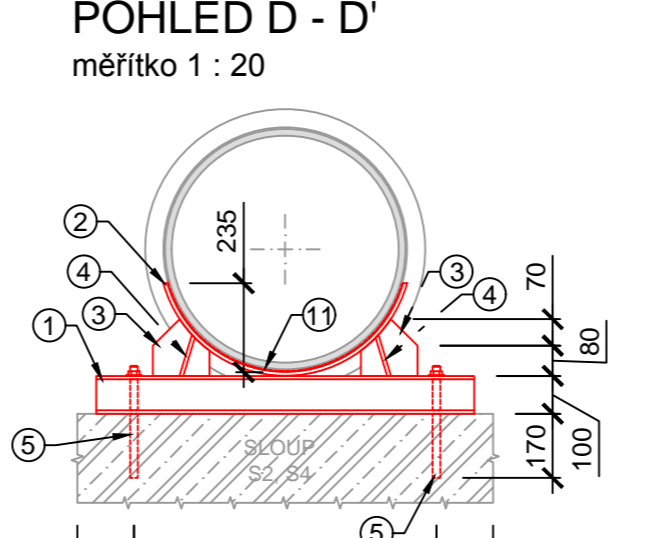
PŮDORYSNÝ POHLED
měřítko 1 : 20



POHLED F - F'
měřítko 1 : 20

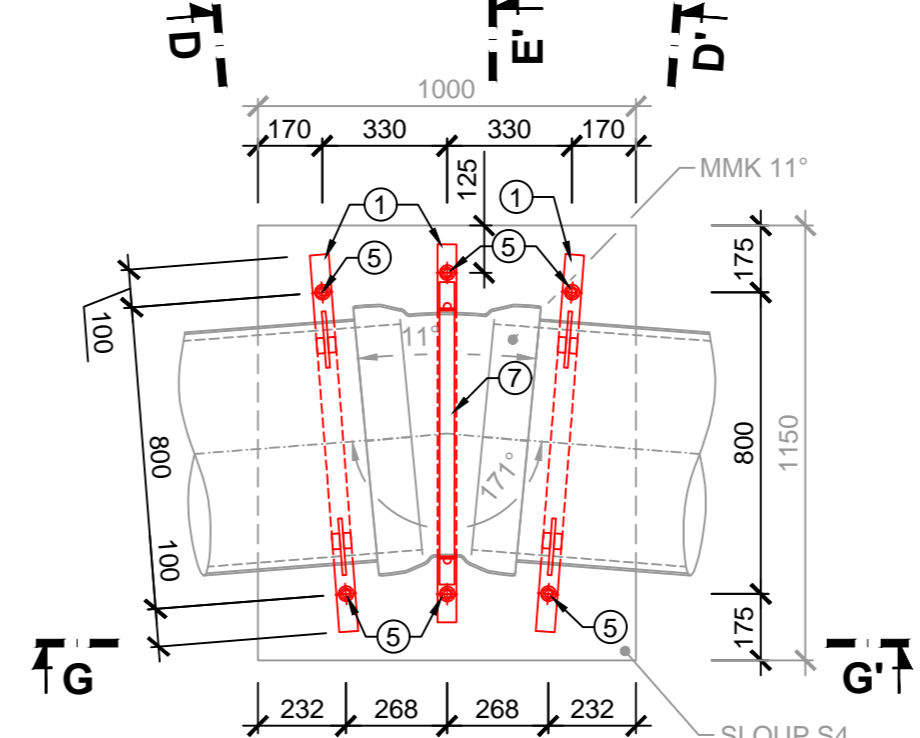


POHLED D - D'
měřítko 1 : 20

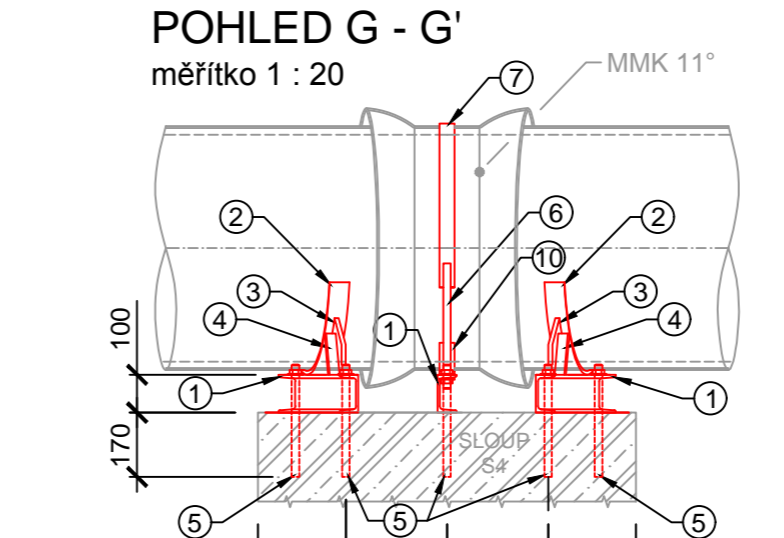


**ULOŽENÍ NA SLOUPY (PODPĚRY)
SPOJ POTRUBÍ 9° - KOLENO MMK 11°**

PŮDORYSNÝ POHLED
měřítko 1 : 20

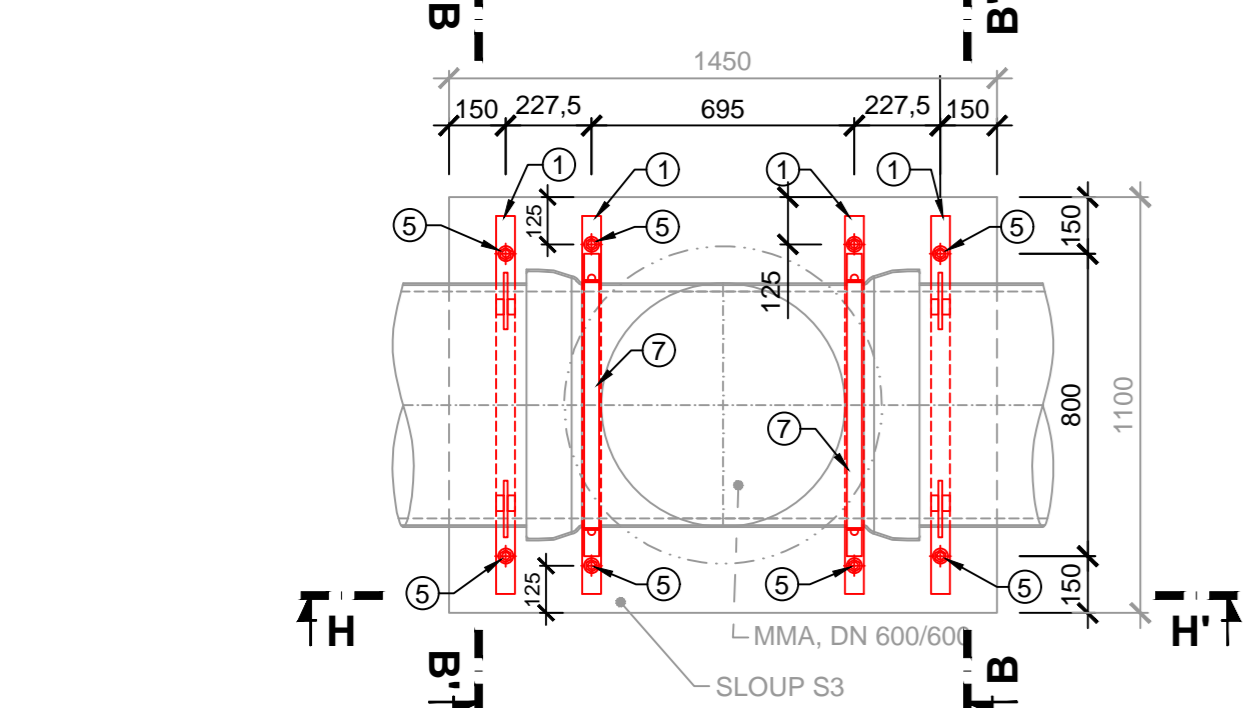


POHLED G - G'
měřítko 1 : 20

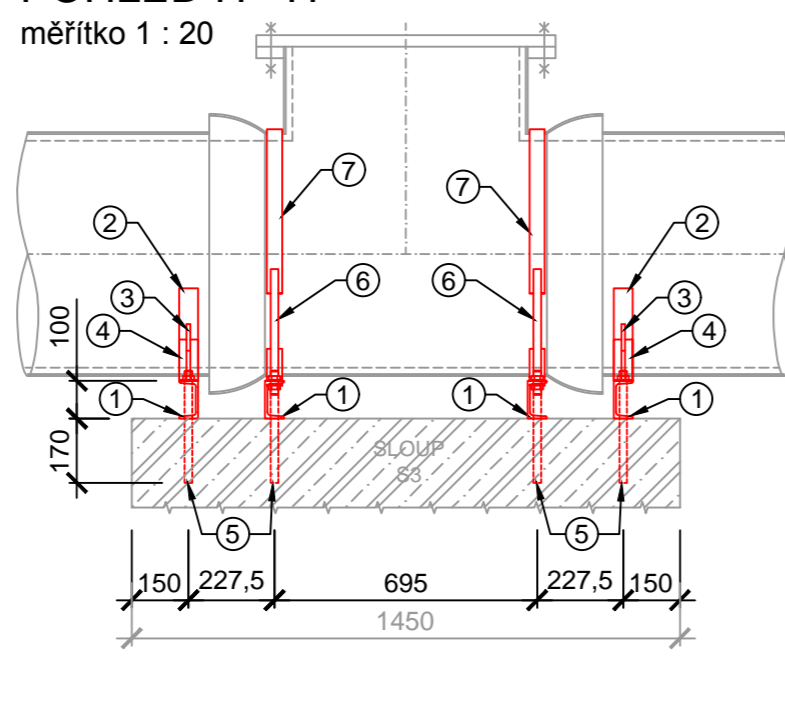


**ULOŽENÍ NA SLOUPY (PODPĚRY)
SPOJ POTRUBÍ - T - KUS DN 600/600**

PŮDORYSNÝ POHLED
měřítko 1 : 20

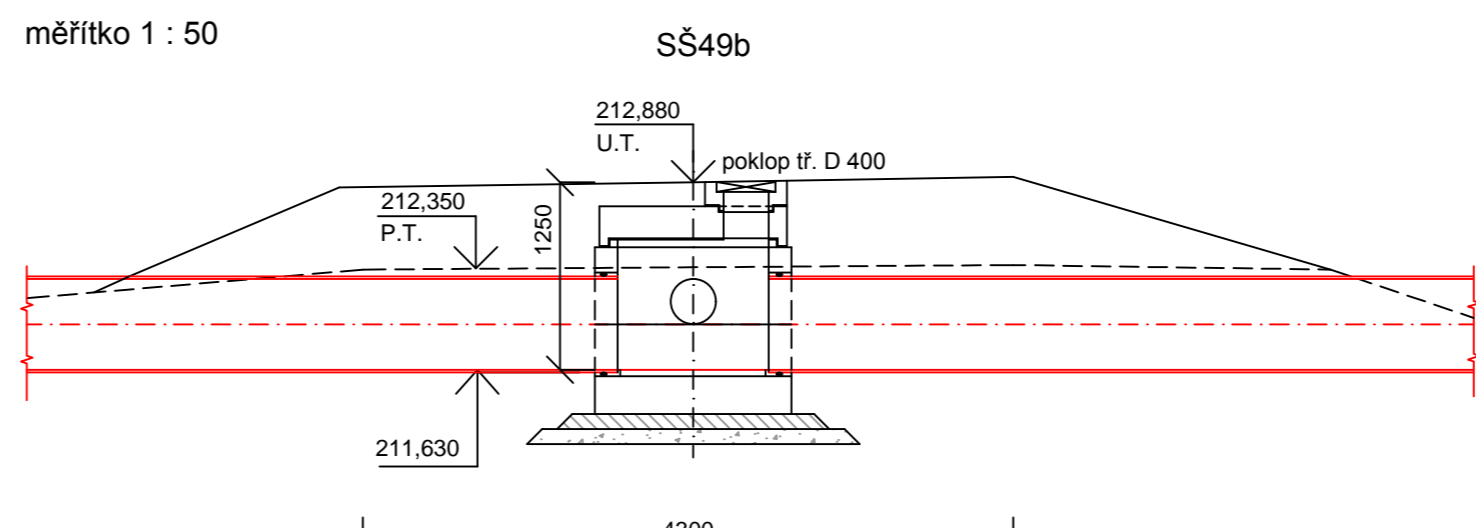


POHLED H - H'
měřítko 1 : 20



ŘEZ 2 - 2'

měřítko 1 : 50

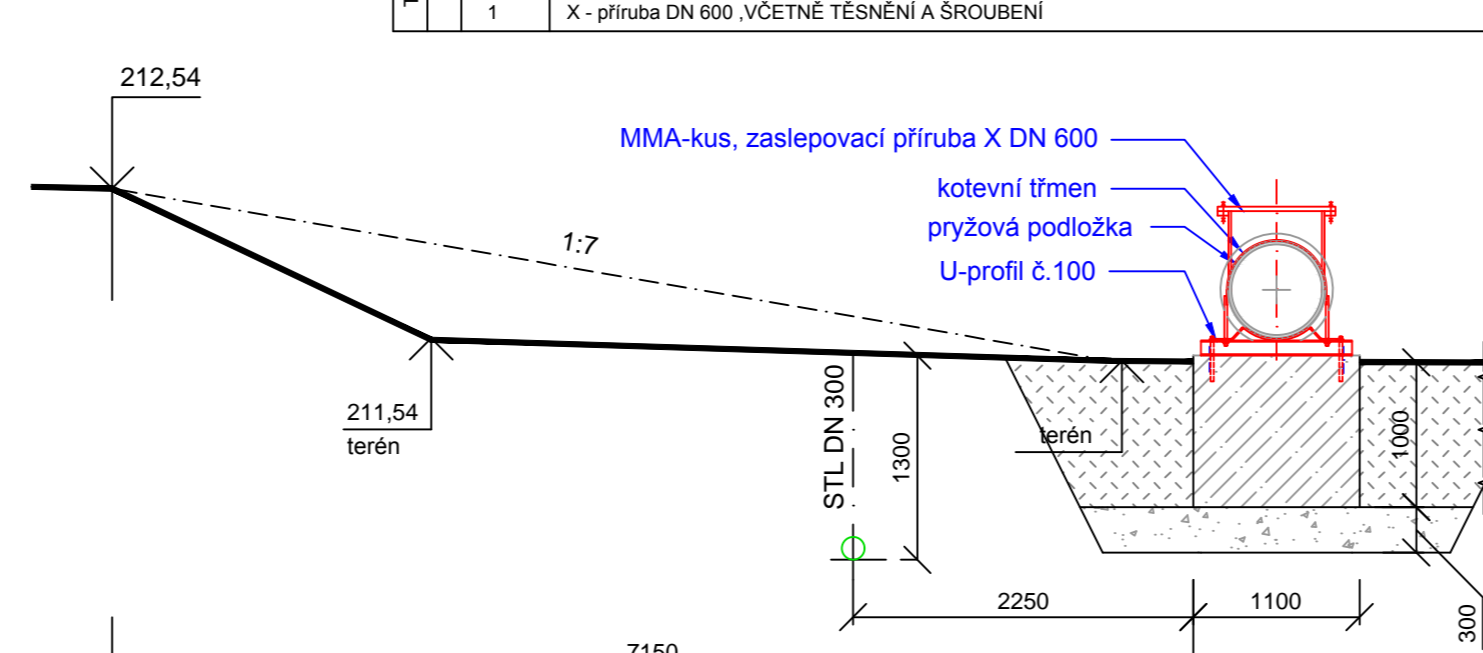


VÝPIS MATERIÁLU POTRUBNÍHO MOSTU

POZICE	POPS	POPS	POPS	POPS	POPS	POPS	POPS	POPS	POPS
1	178,60	POTRUBÍ DN600 Z TVÁRNĚ LITINY dle ČSN EN 598 2010 TL05ŠNA LITINOVÉ STĚNY E=7 mm	1	178,60	178,60	178,60	178,60	178,60	178,60
2	178,60	SÍDELO PODPĚRY - PASOVÁ OCEĽ 10x40 mm	1	178,60	178,60	178,60	178,60	178,60	178,60
3	178,60	OCEĽOVÝ VÝZTUŽNÝ PLECH TL 10 mm	1	178,60	178,60	178,60	178,60	178,60	178,60
4	178,60	OCEĽOVÝ VÝZTUŽNÝ PLECH TL 10 mm (115x15)	1	178,60	178,60	178,60	178,60	178,60	178,60
5	178,60	KOTVA HLTI - ŠROUB HIT-V M 20x380 + TMEL HIT-HY 200	1	178,60	178,60	178,60	178,60	178,60	178,60
6	178,60	ZÁVITOVÁ TYČ M20 + MATICE + PODLOŽKA	1	178,60	178,60	178,60	178,60	178,60	178,60
7	178,60	KOTEVNÍ TRÁMEN - PASOVÁ OCEĽ 6x40 mm	1	178,60	178,60	178,60	178,60	178,60	178,60
8	178,60	PRYZOVÁ PODLOŽKA POD KOTEVNÍ TRÁMEN	1	178,60	178,60	178,60	178,60	178,60	178,60
9	178,60	PRYZOVÁ VLOŽKA DO SÍDELA (POL. 10)	1	178,60	178,60	178,60	178,60	178,60	178,60
10	178,60	SÍDELO PRO POTRUBÍ DN 600 - PASOVÁ OCEĽ 10x40 mm	1	178,60	178,60	178,60	178,60	178,60	178,60
11	178,60	PRYZOVÁ VLOŽKA DO SÍDELA (POL. 2)	1	178,60	178,60	178,60	178,60	178,60	178,60
HMOTNOST OCEĽI CELKEM									796,40

ŘEZ 1 - 1'

měřítko 1 : 50



BETONOVÉ SLOUPY (PODPĚRY)

BETON : C 30/37 - XC4 - CL 0,2 - Dmax 22
ČSN EN 206-1
OCEĽ : Kari síť 6/100*6/100
KRYTÍ : 30 mm

POZNÁMKA :

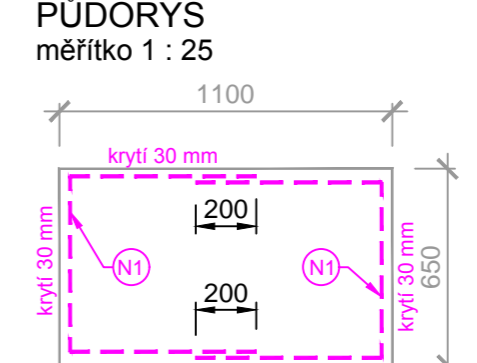
- PŘESAŘ SÍTI : min. 200 mm

VÝPIS SÍTI

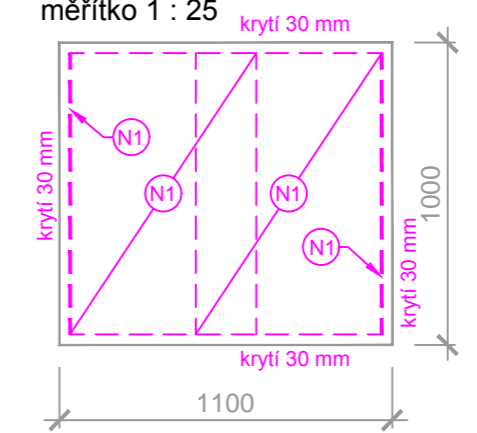
POLOŽKA	ROZMĚR	PLOCHA	JEDNOTKOVÁ	HMOTNOST	Ø DRÁTU	ROZTEČ	POČET	CELKOVÁ
	[mm]	[m²]	[kg/m²]	[kg]	[mm]	[mm]	[kusy]	[kg]
N1	1850 x 940	1,74	4,44	7,72	6,0	100 x 100	30	231,63
N2	2400 x 940	2,26	4,44	10,02	6,0	100 x 100	2	20,03
N3	2650 x 940	2,49	4,44	11,06	6,0	100 x 100	2	22,12
N4	2350 x 940	2,21	4,44	9,81	6,0	100 x 100	2	19,62
N5	1850 x 1340	2,48	4,44	11,01	6,0	100 x 100	2	22,01
N6	1850 x 3090	5,72	7,44	42,53	6,0	100 x 100	6	255,18
Celková hmotnost [kg]								570,60
Celková hmotnost včetně 25% prostřihu [kg]								713,25

VÝZTUŽ SLOUP (PODPĚRA) S1-15 ks

PŮDORYS měřítko 1 : 25

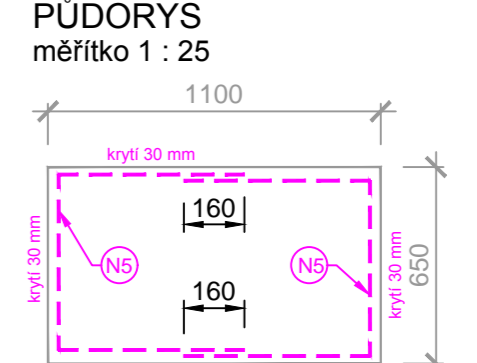


SVISLÝ ŘEZ - SLOUP S1 měřítko 1 : 25

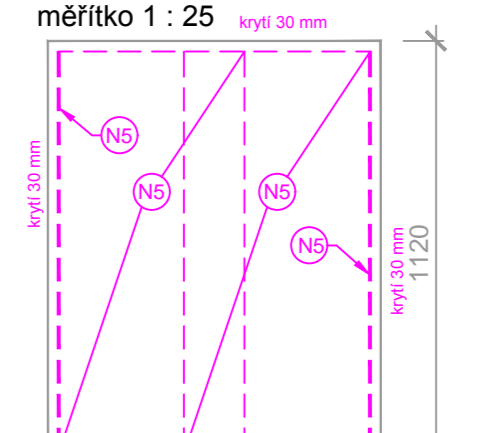


VÝZTUŽ SLOUP (PODPĚRA) S5- 1 ks

PŮDORYS měřítko 1 : 25

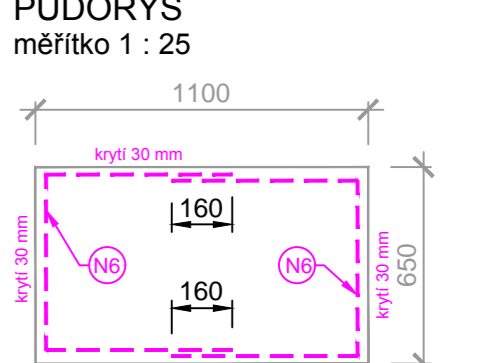


SVISLÝ ŘEZ - SLOUP S5 měřítko 1 : 25

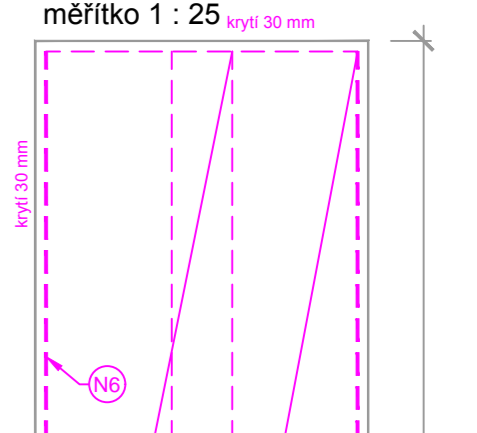


VÝZTUŽ SLOUP (PODPĚRA) S6-1 ks

PŮDORYS měřítko 1 : 25

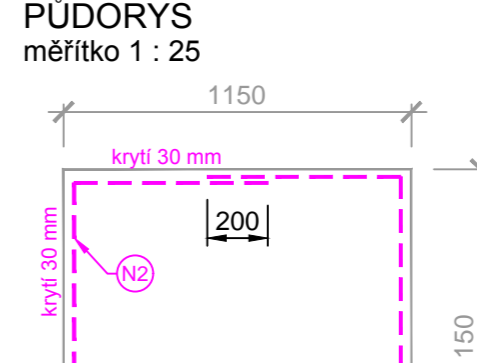


SVISLÝ ŘEZ - SLOUP S6 měřítko 1 : 25

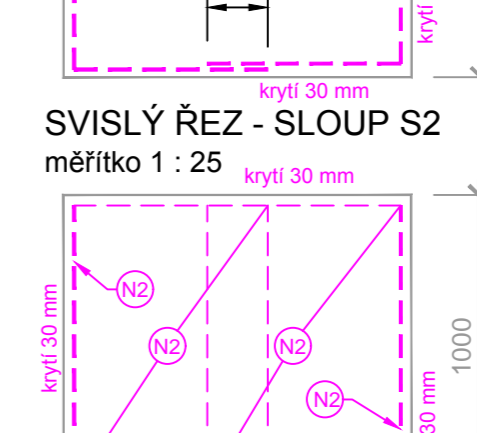


VÝZTUŽ SLOUP (PODPĚRA) S2 - 1 ks

PŮDORYS měřítko 1 : 25

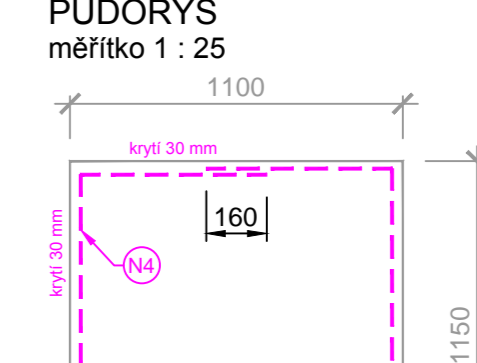


SVISLÝ ŘEZ - SLOUP S2 měřítko 1 : 25

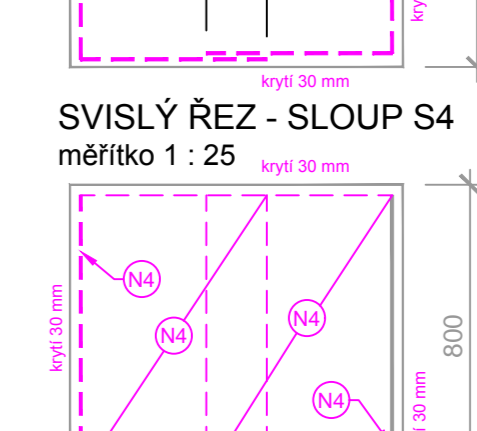


VÝZTUŽ SLOUP (PODPĚRA) S4 - 1 ks

PŮDORYS měřítko 1 : 25

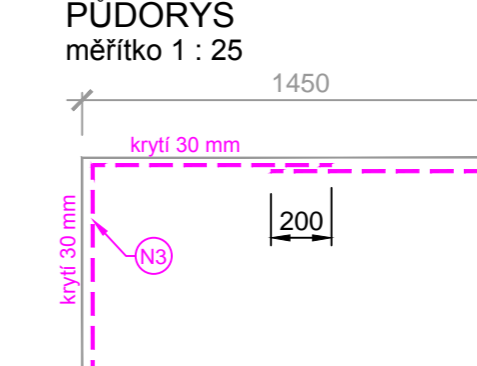


SVISLÝ ŘEZ - SLOUP S4 měřítko 1 : 25

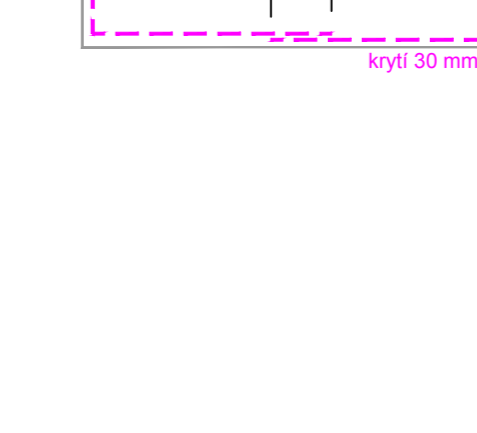


VÝZTUŽ SLOUP (PODPĚRA) S3 - 1 ks

PŮDORYS měřítko 1 : 25



SVISLÝ ŘEZ - SLOUP S3 měřítko 1 : 25



LEGENDA HMOT

- PREFABRIKOVANÁ KONSTRUKCE
- BETON TR. MIN C 30/37-XC4, síť KARI
- PROSTÝ BETON C12/15
- HUTNĚNÝ ŠTĚRKOVÝ PODSYP

POZNÁMKA :

Uložení potrubí TLTO v zemi, viz příloha D.2.b-1.2-2

ZMĚNA VÝKRESU :

Č. ZMĚNY	PŘEDMĚT ZMĚNY	ZMĚNU PROVEDL.	PODPIS	DATUM ZMĚNY

D.2 Dokumentace technických a technologických zařízení

KONEKO 709 00 OSTRAVA - Výstavní 2224/8
TEL: (+420) 596 633 836 FAX: (+420) 596 633 869
(+420) 596 664 111 E-MAIL: konko@konko.cz

Investor: **Statutární město Ostrava, Ministerstvo financí ČR**
Akce: **Sanace a rekonstrukce kanalizace na území negativně ovlivněném hornickou činností na katastru města Ostravy**
Prodloužení sběrače B do Radvanic

Hlavní inženýr projektu: *J. Pastorek*
Zodp. projektant: *Ing. D. Kotek*
Vyracoval: *D. Zmiejka*
Kontroloval: *Ing. S. Gorbunov*

Objekt: **SO 01.2 Kanalizační sběrač B - 2. část**
Název přílohy: **Potrubiň most, úsek Š48a - Š50a**

Základové číslo: 2765/DPS-2015 Číslo přílohy: **D.2.b-1.2-3** Stupeň: Datum: 12/2015
Archivní číslo: 2765/01 Měřítko: 1 : 1000, 500, 50, 250 DPS Datum: 12/2015

TENTO VÝKRES A JEHO PŘÍLOHY JSOU NAŠIM DUŠEVNÍM VLASTNÍCTVÍM, NESMÍ BÝT BEZ NAŠEHO PŘEDCHOZÍHO PÍSEMNÉHO SOUHLASU KOPIROVÁNY, ROZMNOŽOVÁNY ANI ZPŘÍSTUPNĚNY JINÝMI OSOBAMI NEBO FIRMAMI