

Seznam technické dokumentace

Část	Název výkresu	Archivní číslo	Počet FA4
D.1.5.4	Seznam tech. dokumentace elektronické komunikace	P-E1-4788	1
D.1.4.5.1	Technická zpráva elektronické komunikace	P-E1-4789	9
D.1.4.5.2.1	Legenda a poznámka – Elektronické komunikace	P-E2-6246	2
D.1.4.5.2.2	Půdorys 1.PP – Elektronické komunikace	P-E2-6247	4
D.1.4.5.2.3	Půdorys 1.NP – Elektronické komunikace	P-E2-6248	5
D.1.4.5.2.4	Půdorys 2.NP – Elektronické komunikace	P-E2-6249	5
D.1.4.5.2.5	Půdorys 3.NP – Elektronické komunikace	P-E2-6250	5
D.1.4.5.2.6	Půdorys 4.NP – Elektronické komunikace	P-E2-6251	4
D.1.4.5.2.7	Detail – dvoulůžkový pokoj – Elektronické komunikace	P-E2-6252	2
D.1.4.5.2.8	Detail – trojlůžkový pokoj – Elektronické komunikace	P-E2-6253	2
D.1.4.5.2.9	Schéma rozvodů – Elektronické komunikace	P-E2-6254	2
	Protokol o určení vnějších vlivů č. 247/2015		11
		Celkově FA4	52

Vypracoval	Miroslav Kozumplík	<p style="text-align: center;">Projektování Znalecká Kancelář Miroslav Kozumplík Šumavská 31, 612 54 Brno Tel.:549131520 / mobil 608666444 E-mail: info@kozumplik.com</p>	
Navrhl	Miroslav Kozumplík		
Autorizoval	Miroslav Kozumplík – č. autor. ČKAIT - 1300040		
Objednatel	AID spol. s r.o., Lučany nad Nisou 331, 468 44		
Investor	ČR GENERÁLNÍ ŘED. CEL, Budějovická 7, Praha 4	Datum	01/2016
Stavba	Školící středisko CS Jíloviště – rekonstrukce objektu č. 4	Stupeň	DPS
SO/PS	SO 03 - OBJEKT Č. 4 <i>D Dokumentace objektů a technických zařízení</i> <i>D.1 Dokumentace stavebního objektu</i> <i>D.1.4 Technika prostředí staveb</i> <i>D.1.4.5 Elektronické komunikace</i>	Zakázkové číslo	0-1216-3
		Arch. č.	P-E1-4788
Obsah	Seznam tech. dokumentace elektronické komunikace	Poř. Č.	D.1.4.5

Technická zpráva Elektronické komunikace

<i>Vypracoval</i>	Miroslav Kozumplík	<b style="color: green;">Projektční Znalecká Kancelář <b style="color: green;">Miroslav Kozumplík <i>Šumavská 31, 612 54 Brno</i> <i>Tel.: 549131520 / mobil 608666444</i> <i>E-mail: info@kozumplik.com</i>	
<i>Navrhl</i>	Miroslav Kozumplík		
<i>Autorizoval</i>	Miroslav Kozumplík – č. autor. ČKAIT - 1300040		
<i>Objednatel</i>	AID spol. s r.o., Lučany nad Nisou 331, 468 44		
<i>Investor</i>	ČR GENERÁLNÍ ŘED. CEL, Budějovická 7, Praha 4	<i>Datum</i>	01/2016
<i>Stavba</i>	Školící středisko CS Jíloviště – rekonstrukce objektu č. 4	<i>Stupeň</i>	DPS
<i>SO/PS</i>	SO 03 - OBJEKT Č. 4 <i>D Dokumentace objektů a technických zařízení</i> <i>D.1 Dokumentace stavebního objektu</i> <i>D.1.4 Technika prostředí staveb</i> <i>D.1.4.5 Elektronické komunikace</i>	<i>Zakázkové číslo</i>	0-1216-3
		<i>Arch. č.</i>	P-E1-4789
<i>Obsah</i>	Technická zpráva elektronické komunikace	<i>Poř. Č.</i>	D.1.4.5.1

Technická zpráva

1. Všeobecné údaje

1.1 Předmět a rozsah projektu

Předložený projekt pro výběr dodavatele a realizaci stavby řeší elektronické komunikace v rozsahu strukturovaná kabeláž, rozhlas, jednotný čas a STA stavby - „Školící středisko CS Jíloviště – rekonstrukce objektu č. 4, investor ČR GENERÁLNÍ ŘEDITELSTVÍ CEL, Budějovická 7, Praha 4“.

Signály vychází ze stávajících ústředen a modulačních zdrojů v objektu č. 2 ve školícím středisku CS Jíloviště.

Dokumentace je zpracována v rozsahu požadavků §3 vyhl. 499/06 Sb, GP, investora, ČSN, ČSN EN a legislativy ČR.

Dokumentace slouží výhradně danému účelu, tzn. výběr dodavatele a realizaci stavby, tzn. k provádění montážně dodavatelských prací.

Tato bude předložena k montážně-dodavatelské činnosti, dokladována k revizi el. zařízení, ke kontrole podmínek stavebního povolení při kolaudaci a ke kontrole dozorových orgánů (TI, IBP, atd.).

Pro řešení projektu byly předloženy podklady zadavatele, projektanta stavební části a jejich přesná specifikace je uvedena v bodu 1.2.

Pro řešení projektu byly předloženy podklady zadavatele, projektanta stavební části a jejich přesná specifikace je uvedena v bodu 1.2.

1.2 Podklady

Pro zpracování projektu byly zadavatelem předloženy tyto podklady:

- Výkresy půdorysů
- Dokumentace skut. stavu objektu č.2
- Konzultace se zadavatelem
- Požadavky navazujících profesí

1.3 Předpisy a normy

Projektová dokumentace je zpracována v souladu s legislativou, předpisy, normami ČSN, EN a katalogy platnými v době jejího zpracování – dle know-how projekční kanceláře.

Obsahuje všechny náležitosti dle výkonového a honorářového řádu ČKAIT.
Výsledný produkt odpovídá ČSN – ISO 10006 – Management jakosti – směrnice jakosti v managementu projektu.

Projekt jako proces realizace obsahuje všechny náležitosti dle výkonového a honorářového řádu ČKAIT a je zpracován v rozsahu výkonových fází daným výkonovým a honorářovým řádem ČKAIT. Pro informaci jsou popsány všechny výkonové fáze:

- a. Příprava zakázky
 - analýza zakázky
 - volba variant řešení
 - specifikace potřebných podkladů a průzkumů
- b. Návrh zařízení (Basic design)
 - analýza podkladů
 - zpracování koncepce, studie, variant
 - projednání a odsouhlasení navržené koncepce řešení se zadavatelem
 - podklady pro navazující profese
 - konzultace s dotčenými veřejnoprávními orgány a organizacemi
 - předběžný odhad nákladů
 - zapracování výsledků projednání
- c. Vypracování dokumentace pro provedení stavby
 - zajištění souladu s výsledky předchozích výkonových fází
 - vypracování dokumentace přikládané k žádosti o vydání stavebního povolení
 - zapracování podmínek stavebního povolení do dokumentace

Výkony resp. dokumentace, která není dle obecně platných předpisů součástí žádné výkonové fáze a její zajištění či vypracování není pokryto dle V+H řádu ČKAIT:

- dokumentace zajišťovaná dodavatelem v rámci své výrobní přípravy tzn. konstrukční, dílenské a montážní výkresy částí strojů, přístrojů a zařízení, nosných konstrukcí kabel, rozvodů, přístrojů atd.
- výkresy pomocných konstrukcí a montážního zařízení
- výkresy a specifikace (dělení jedn. částí rozváděčů na mont. díly a jejich označení, zákl. a pomocného materiálu pro montážní práce)
- drátovací a svorkovací schemata, určení počtu a sledu svorek u zařízení a stanovení konečného očíslování, schemata vnitřních propojení zařízení a přístrojů
- dokumentace pro ostatní výrobní a montážní přípravu dodavatelů

1.4 Zpracovatel projektu - autorizace

Zpracovatelem projektu je p. Miroslav Kozumplík, autorizovaný technik pro techniku prostředí staveb - specializace: elektrotechnická zařízení, č. pod kterým je veden u ČKAIT je 1300040.

Dále je veden u krajského soudu jako a soudní znalec – stavebnictví – bezpečnostní systémy.

Spojení na zpracovatele je: telefon : 549131520
mobil : 602704433, 608666444
e-mail : info@kozumplik.com
WEB : www.kozumplik.com

2. Základní technické údaje

2.1 Napěťové soustavy

V tomto projektu jsou použity tyto napěťové soustavy:

- Silová soustava – síťové napájení : 1+PE+N stř. 50Hz, AC400V/TN-S
- LAN signálový rozvod : 2 – 5VDC/IT
- Jednotný čas, signálový rozvod : 2 – 24VDC/IT
- Rozhlasové zařízení : 2 ~ 100V/IT, 4,5 kHz
- Televizní kabelový rozvod – TKR/STA : 2 – 48V DC/IT, 600MHz

2.2 Vnější vlivy

Vnější vlivy v jednotlivých prostorách jsou stanoveny protokolem o určení vnějších vlivů č. 247/2015, který je součástí tohoto projektu pro stavební povolení.

2.3 Ochrana před úrazem el. proudem dle ČSN 33 2000-4-41/ed. 2

2.3.1 Ochrana při poruše

elektrického zařízení je dána ČSN 33 2000-4-41 ed. 2 a je provedena:

- v silové soustavě se jmenovitým napětím 230V, 50Hz stř. s uzemněným nulovým bodem
 - AUTOMATICKÝM ODPOJENÍM
 - OCHRANNÝM POSPOJOVÁNÍM
 - v soustavě se jmenovitým napětím 12V – 24V/ ss, (malé napětí) –
 - OCHRANOU MALÝM NAPĚTÍM – SELV
 - u rozhlasového zařízení pro živé části
 - BEZPEČNÝM PROUDEM dle ČSN 33 0010, odst. 5.2 a polohou dle ČSN 33 2000-4, ed. 2
 - U rozhlas. zařízení pro neživé části není nutná
- Ve smyslu ČSN 33 2000-4-47, oddíl 471

2.3.2 Základní ochrana

elektrického zařízení je dána jejich konstrukčním uspořádáním a je řešena některou z těchto ochranných opatření: polohou, zábranou, krytím nebo doplňkovou izolací dle ČSN 33 2000-4-41 ed. 2.

3. Technické řešení

Strukturovaná kabeláž (SK) – univerzální kabelážní rozvod

Pro datovou komunikaci bude proveden univerzální kabelový rozvod v topologii hvězdy, řešený na bázi UTP kabelů min. kategorie CAT 6.

Přívod ze serveru obj. č. 2 bude optickým kabelem do rozváděče Rack v 1.NP – z tohoto budou napojeny podružné rozváděče Rack ve 2.NP a 3.NP – každý samostatným optickým kabelem.

V celém objektu bude dodržena maximální přípustná vzdálenost 90m na pevně instalovaných kabelech od portu zásuvek do spádového rozváděče, dalších 10 m je určeno pro pohyblivé přívody, tj. propojovací Patch kabely na straně rozváděče a přípojné kabely na straně koncových zařízení.

Veškeré napojení na datové linky bude přes WIFI routery osazené na chodbách. Pouze napojení výtahové šachty bude linkou kabelovou.

Rozváděče

Rozváděče budou vždy instalovány do 19“ skříně RACK. Na podlažích budou umístěny patrové rozváděče – rozvodné uzly podlaží (FD).

Dodávkou stavby jsou pouze rozváděče Rack s výzbrojí pasivními prvky – tzn. patch panely. Aktivní prvky, optické vany a další vybavení rozváděčů Rack nejsou součástí dodávky stavby – ale technologického projektu IT, pro zachování kompatibility systému v areálu a jednotnosti systému.

Kabely

Horizontální subsystém bude tvořen 4-párovými UTP kabely kategorie CAT 6, které napojí porty dvojjádrové zásuvky na příslušný spádový patrový rozvaděč. Před realizací nutno provést koordinaci s technologickým IT projektem a popřípadě upravit kategorizaci systému.

Zásuvky

Budou instalovány modulární dvouportové zásuvky typu RJ45. Každá zásuvka bude osazena 2 moduly RJ 45 kategorie 6. Ke každému modulu (=portu) povede jeden 4-párový UTP kabel, tzn. k jedné zásuvce dva kabely.

Rozhlas

V celém objektu bude instalován místní jednoprogramový rozhlas napojený na rozhlasovou ústřednu v obj. č. 2.

Rozhlas bude sloužit k oznamovacím hlášením – dle zpracovatele PBŘS rozhlas nemá status evakuačního rozhlasu při mimořádných událostech – požáru apod.

Rozvody rozhlasu jsou koncipovány do linek v objektu a jelikož se nejedná o evakuační rozhlas, jsou provedeny kabely bez požární odolnosti.

Rozvody jednotlivých linek budou provedeny kabely dle normy ČSN.

Jednotný čas

V objektu bude instalován centrální rozvod jednotného času. Rozvod se skládá:

1. z hlavní ústředny v obj. č. 2, která bude zajišťovat distribuci signálu do jednotlivých linek podružných hodin,
2. z linek podružných hodin s/bez signálním okruhem v rámci rozvodů jednotného času.

Podružné hodiny budou osazeny v prostorách hlavních komunikačních chodeb, v provedení jako dvoustranné podružné hodiny na stropním závěsu z důvodu přehlednosti.

Společná televizní anténa (STA)

V objektu je navržen rozvod televizního a rozhlasového signálu pro příjem pozemních televizních programů stanic pozemních digitálních vysílačů a satelitních programů. Přívod signálu je ze sousedního objektu s anténní sestavou, hlavní stanice na střeše sousedního objektu, na anténním stožáru vč. kotvení .

Rozvody jsou na jednotlivých patrech doplněny o zesilovače signálu, náklony a pasivní rozbočovače. Rozvody jsou ukončeny zásuvkami společné televizní antény (STA). Předpokládá se umístění zásuvek v každém pokoji atd.

Kamerový dohled (CCTV)

V objektu je nasazen místní bezpečnostní televizní kamerový systém. Dále není předmětem řešení tohoto projektu – řeší technologický bezpečnostní projekt.

4. Provozní podmínky

Všichni pracovníci musí být prokazatelně poučeni o způsobu poskytování první pomoci při úrazech elektrickým proudem, vč. poučení o používání záchranných pomůcek. Poučení pracovníků musí být periodicky opakované min. 1x za rok. Provozovatel je povinen zabezpečit všechny pomůcky pro poskytování první pomoci.

Elektrické rozvody a zařízení musí být udržovány ve stavu, který odpovídá platným elektrotechnickým předpisům a normám.

Pracovníci určení k obsluze a práci na elektrickém zařízení musí mít takové duševní a tělesné předpoklady, jaké vyžaduje odpovědnost jimi prováděných úkonů.

Pracovníci bez elektrotechnické kvalifikace mohou obsluhovat jednoduché elektrické zařízení do 1000V, při jejichž obsluze nemohou dojít do styku s částmi pod napětím.

Pracovníci s elektrotechnickou kvalifikací – seznámený – mohou samostatně obsluhovat jednoduché elektrické zařízení a nesmí pracovat na částech el. zařízení bez napětí. O poučení osob je nutno vést pravidelný záznam.

Pracovníci, kteří obsluhují stroje a zařízení, musí být seznámeni s provozovaným zařízením a s jeho funkcí. Tam, kde jsou vypracovány místní nebo jiné bezpečnostní a pracovní předpisy nebo pokyny, musí být na vhodném místě přístupny a pracovníci s nimi prokazatelně seznámeni.

Pracovníci s elektrotechnickou kvalifikací (vyučeni v elektrotech. oboru, ukončení nižší, střední, vyšší školní vzdělání v elektrotechnickém oboru) mohou samostatně obsluhovat el. zařízení, pracovat na el. zařízení bez napětí, v blízkosti částí pod napětím I na částech pod napětím (dále viz čl. 146, 161, 162, 163 – ČSN 34 3100).

Znalost předpisů u těchto pracovníků bude případně ověřena dle vyhl. 50/78 Sb. §4 nebo §6.

Stupeň krytí přístrojů a instalačního materiálu je stanoven dle ČSN 33 2000-5-51.

5. Elektromontážní práce

Elektromontážní práce budou prováděny za dodržování bezpečnostních předpisů pro práci na elektrickém zařízení dle příslušného § vyhlášky 50/1978 Sb.

Dle technologických rozborů montážních prací „Pravidla M“ jsou práce na montážní podložce (montážní žebříky atd.) do výšky 1,7 m považovány za běžné a jen práce nad vodou či jinými nebezpečnými látkami je nutno provádět zajištění. Práce nad výšku 1,7m je nutno provádět za dodržování bezpečnostních opatření jako práce ve výškách. Práce ve výškách je považována

práce a pohyb pracovníka, při kterém je ohrožen pádem z výšky do hloubky, propadnutím nebo sesunutím s nebezpečím poškození zdraví. Je třeba učinit opatření, aby bylo případným úrazům co nejvíce zabráněno. Zabránění se provádí kolektivním nebo osobním zajištěním. Upřednostňuje se kolektivní zajištění – tzn. ochranné zábradlí, hrazení, poklapy, lešení, sítě atd. bylo-li by vzhledem k časovým, finančním a tech. důvodům účelnější využití osobní, je možné je využít (bezp. lano, pás, postroj, samonavíjecí kladka atd.).

6. Upozornění pro účastníky výstavby

Jelikož se jedná o elektrické zařízení je nutno respektovat §8 (- pracovník pro řízení činnosti prováděné, dodavatelským způsobem) vyhlášky 50/1978 Sb. a podmínky ITI a IBP k provádění dodavatelské činnosti ve smyslu §4 písmene f/ zák. č. 174/1968 Sb. a §3 odst. 2 vyhl. č. 20/1979 Sb. ve znění vyhl. č. 553/1990 Sb.:

a. Projektová dokumentace

- montáž nových/rekonstruovaných, modernizovaných el. zařízení musí být prováděny pouze na základě zpracované projektové, dokumentace dle čl. 5.1 a 5.2 ČSN 33 2000. Projekty musí být zpracovány zásadně pracovníkem s odb. způsobilostí odpovídající kvalifikaci dle § 10 vyhl. č. 50/1978 Sb. a autorizovanou osobou dle z k. 360/92 Sb.

Provedení dokumentace

- dokumentace je provedena dle platných předpisů a platných norem ČSN a EN
- dokumentace, výpočty a veškeré, písemnosti vč. grafických výstupů jsou prováděny výpočetní technikou s ověřenými softwarovými produkty odpovídající předpisům a normám ČSN a EN, pro uvedenou činnost.

b. Materiály

- pro veškeré dodavatelské činnosti jsou používány výhradně typizované, schválené a homologované zařízení určené pro daný způsob použití.

c. Provozní prostory

- jsou zajištěny včetně materiálové základny, ochranných a pracovních pomůcek a měřících přístrojů.

d. Montážní deník

- jedna z forem dokumentace prováděných dodavatelských činnostech z nichž je možno určit rozsah a vlastní provádění dodavatelské činnosti, včetně podmínek za kterých byly prováděny.

8/9

e. Výchozí revize

- ve smyslu čl. 2.1 ČSN 33 1500 musí být provedena po každém ukončení montáže nového (rekonstruovaného, modernizovaného) zařízení. Při předání nového el. zařízení je dodávka současně i dokumentace dle ČSN 33 1310, zejména čl. 2.1, 2.2, 2.3, 3.6 a 3.8.

f. Dílčí revize

- ve smyslu čl. 2.7 ČSN 33 1500 je provedena po opravách při nichž je prováděn bezprostřední zásah do stáv. el. rozvodů.

Součástí dílčí revize je kontrola z hlediska bezpečného stavu zařízení a schopnosti bezpečného provozu a prokazatelné měření izolačního stavu a ochrany před nebezpečným dotykovým napětím.

Revizní zpráva má dvě části

- a) elektro
- b) funkční

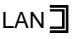

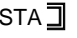






g. Závěr

- zpracovatel projektové dokumentace prohlašuje, že pro výše uvedené zařízení a rozvody má platná osvědčení pro projektování, zjišťování skut. stavu, inženýring a projekční činnost provádí na základě platného osvědčení vyhl. 50/78 Sb - §6, 8, 10, vlastní průkaz zvláštní způsobilosti pro činnosti ve výstavbě a osvědčení o autorizaci dle zák. 360/92 a projekční činnost provádí na základě živnostenských listů vydaných pro nabízenou činnost – vše k nahlédnutí na vyžádání.

- Případná další spolupráce nad rámec této zakázky bude dohodnuta. Jedná se především o spolupráci při zhotovení protokolu o vnějších vlivech, koordinace, vypracování alternativních řešení atd.

- dodavatelský inženýring a technická podpora je v rámci projektu

Legenda - slaboproudá elektroinstalace

- LAN  Zásuvka LAN, Cat 5 - 2 x RJ45
-  Podružný rozváděč LAN
- STA  Zásuvka STA, ozn. STA-P (průchozí), STA-K (koncová)
-  Zesilovač STA
-  Skříňkový reproduktor 100V/1,5-3-6W
-  Stropní reproduktor zapuštěný 100V/1,5-3-6W
-  Regulátor hlasitosti
-  Podružné elektrické hodiny jednostranné
- 230VAC  WIFI router

POZNÁMKA - slaboproudá elektroinstalace

Použité napěťové soustavy:

- síťové napájení: 1+PE+N stř. 50Hz, AC 230V/TN-S
- telefonní signál. rozvod: 2 - 48V/TT
- LAN signálový rozvod: 2 - 5V/IT
- signál. rozvod STA: 2 ~ 48V/IT, 606MHz
- rozhlasový signál. rozvod: 2 ~ 100V/IT, 4,5kHz
- jednotný čas, signál. rozvod: 2 ~ 24V/IT

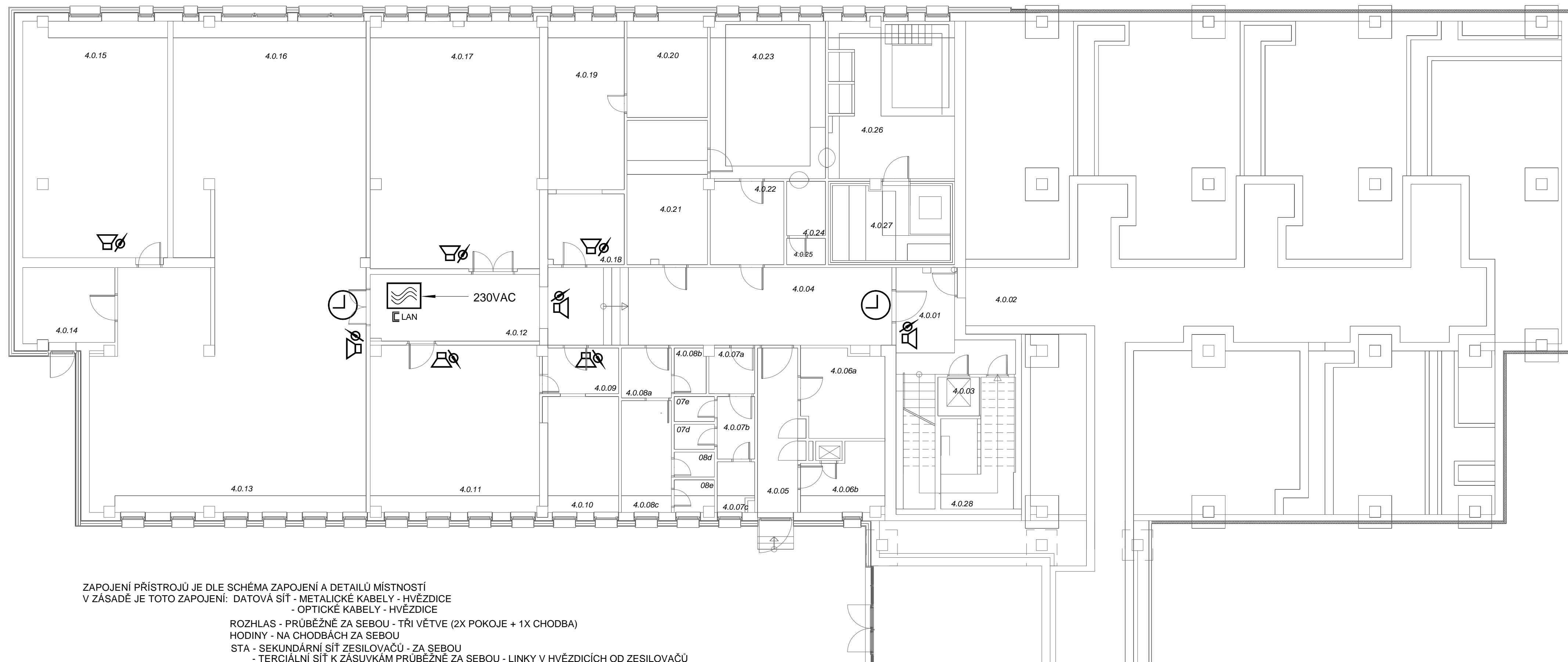
Ochrana dle ČSN 33 2000-4-41, ed.2:

- napájení 230VAC - SAMOČINNÝM ODPOJENÍM OD ZDROJE
- telefon, živé/neživ. části - malým napětím PELV (ČSN 33 2000-4.41, ed.2 a ČSN 33 0010, kat. I)
- LAN, živé/neživ. části - malým napětím SELV (ČSN 33 2000-4.41, ed.2 a ČSN 33 0010, kat. I)
- TKR živé/neživ. části - malým napětím PELV (ČSN 33 2000-4.41 ed.2 a ČSN 33 0010, kat. I)
- rozhlasové zařízení živé části - bezpečným proudem dle ČSN 33 0010, odst. 5.2 a polohou dle ČSN 33 2000-4-41, ed. 2
- rozhlasové zařízení neživé části - ve smyslu ČSN 33 2000-4-41-ed.2
- elektrický čas, živé/neživ. části - malým napětím PELV (ČSN 33 2000-4-41 ed.2 a ČSN 33 0010, kat. I)

Poznámka k instalacím

- při provádění musí být montážní činnost koordinována s projekty ostatních profesí
- při provádění je nutno respektovat projekt požární ochrany
- veškeré prostupy požárně dělicími konstrukcemi budou uzavřeny s požadovanou požární odolností
- prostupy v SDK příčkách budou prováděny dodatečně, při montáži rastru příček je nutno zohlednit polohu prostupů podle koordinačních výkresů profesí a konstrukci zakrývat až po realizaci instalací
- veškeré prostupy instalací budou opatřeny chráničkami s dotěsněním
- rozvody vedeny v kabelových žlabech, v lištách, v příčkách, v ochr. chráničkách v podlaze
- kabelové žlaby, kovové stínící přepážky v parapetních kanálech, ocelové pancéřové trubky budou vodivě pospojovány a připojeny zeleno žlutými vodiči CY6 k ekvipotenciálnímu přípojnicím
- kabelové rozvody s funkční schopností při požáru budou min. 30cm od ostatních rozvodů
- montáž koncových prvků je podmíněna souhlasem investora, tzn. dodavatel je povinen předložit vzorky jednotlivých prvků ke schválení
- stavební připravenost pro instalaci slaboproudých rozvodů bude formou zatrubkování.
- kabeláž provede instalační firma technologie dle svých požadavků na typ kabeláže.

AKCE: SKOLÍCÍ STŘEDISKO CS JÍLOVIŠTĚ - rekonstrukce objektu č. 4		
ZPRACOVATEL DOKUMENTACE AID spol. s r.o. Lučany nad Nisou 331 IČ: 25015699 pošta Josefův úl, stanoviště AW/8, 468 44 igord@aid-atelier.cz; 775 276 370	PROFESE - ELEKTRO  Miroslav Kozumplík Sumavská 31, 612 54 Brno Tel.: 549131520 / mobil 60866444 E-mail: info@kozumplik.com	STAVEBNÍK ČESKÁ REPUBLIKA GENERÁLNÍ ŘEDITELSTVÍ ČEL Budějovická 7 Praha 4 PSC 140 00
HIP Ing.arch. Igor Dřevíkovský	ZODP.PROJEKTANT Miroslav Kozumplík	VYPRACOVAL Ing. Miroslav Kozumplík
STAVEBNÍ ÚŘAD: MĚSTSKÝ ÚŘAD MNÍŠEK POD BRDY - stavební úřad Dobříšská 56, 252 10 Mníšek pod Brdy		DATUM: LEDEN 2015
KATASTRÁLNÍ ÚZEMÍ: JÍLOVIŠTĚ 660175	OBEC:	TYP DOKUMENTACE: DPS
OBJEKT SO 03 - OBJEKT Č. 4	Č. ZAK.: 0-1216-3	ARCH. Č.: P-E2-6246
NÁZEV VÝKRESU: LEGENDA A POZNÁMKA - ELEKTRONICKÉ KOMUNIKACE	MĚŘITKO:	ČÍS.VÝKRESU: D.1.4.5.2.1



ZAPOJENÍ PŘÍSTROJŮ JE DLE SCHÉMA ZAPOJENÍ A DETAILŮ MÍSTNOSTÍ
 V ZÁSADĚ JE TOTO ZAPOJENÍ: DATOVÁ SÍŤ - METALICKÉ KABELY - HVĚZDICE
 - OPTICKÉ KABELY - HVĚZDICE
 ROZHLAS - PRŮBĚŽNĚ ZA SEBOU - TŘI VĚTVE (2X POKOJE + 1X CHODBA)
 HODINY - NA CHODBÁCH ZA SEBOU
 STA - SEKUNDÁRNÍ SÍŤ ZESILOVAČŮ - ZA SEBOU
 - TERCIÁLNÍ SÍŤ K ZÁSUVKÁM PRŮBĚŽNĚ ZA SEBOU - LINKY V HVĚZDICÍCH OD ZESILOVAČŮ

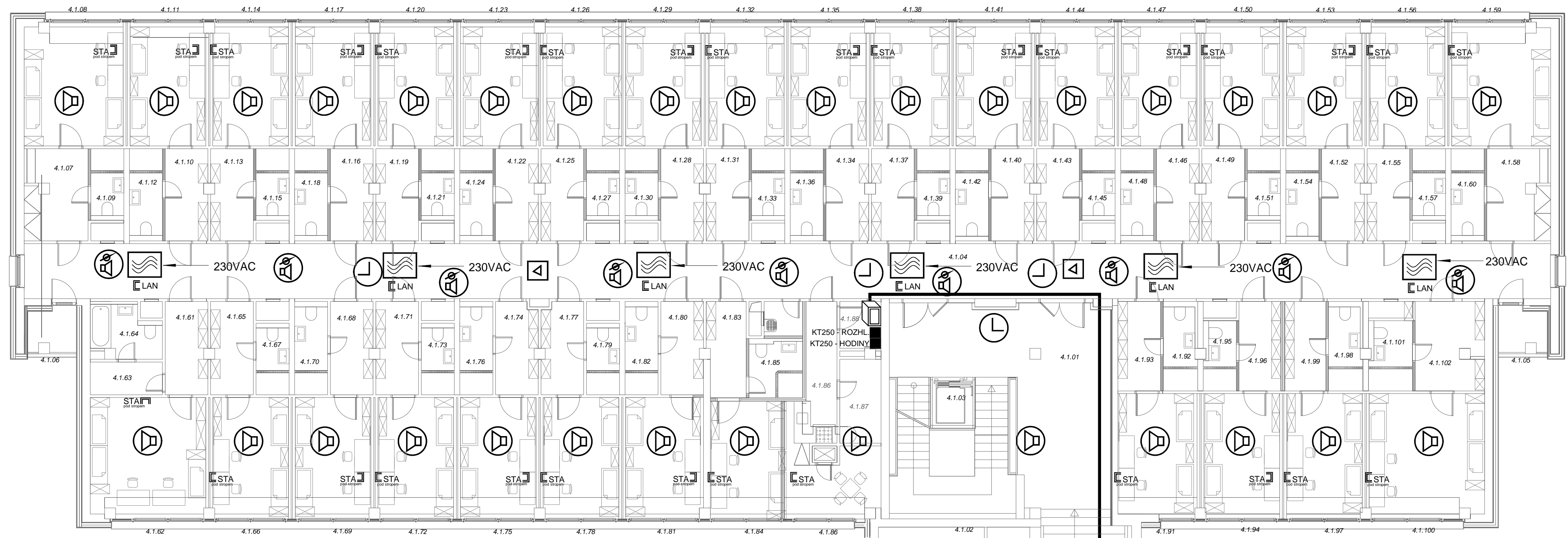
Objekt	Podlaží	Číslo místnosti	Účel místnosti	Plocha
4	-1	4.0.01	Schodišťová hala	15,014
4	-1	4.0.02	Kolektor	67,160
4	-1	4.0.03	Vytah	1,708
4	-1	4.0.04	Chodba	29,910
4	-1	4.0.05	Chodba	8,700
4	-1	4.0.06a, b	Sklad lůžkovin	17,412
4	-1	4.0.07	WC ženy	2,610
4	-1	4.0.08	WC muži + úklid (c)	13,617
4	-1	4.0.09	Sklad	4,208
4	-1	4.0.10	Sklad	10,837
4	-1	4.0.11	Sklad	36,860
4	-1	4.0.12	Chodba	20,650
4	-1	4.0.13	Velká učebna	141,220
4	-1	4.0.14	Sklad	8,820
4	-1	4.0.15	Učebna	43,795
4	-1	4.0.16	Příruční sklad	3,747
4	-1	4.0.17	Učebna	54,010
4	-1	4.0.18	Kabinet	6,372
4	-1	4.0.19	Kabinet	16,775
4	-1	4.0.20	Kabinet	10,105
4	-1	4.0.21	Chodba	14,960
4	-1	4.0.22	Masérna	7,905
4	-1	4.0.23	Odpočínková místnost	23,610
4	-1	4.0.24	Umývárna	2,730
4	-1	4.0.25	WC muži	1,330
4	-1	4.0.26	Bazén	25,336
4	-1	4.0.27	Sauna	11,375
4	-1	4.0.28	Rozvaděč	10,703

LEGENDA A POZNÁMKA VIZ SAMOSTATNÝ VÝKRES D.1.4.5.2.1

AKCE:
 SKOLÍČÍ STŘEDISKO CS JÍLOVIŠTĚ - rekonstrukce objektu č. 4

ZPRACOVATEL DOKUMENTACE	PROFESE - ELEKTRO	STAVEBNÍK
AID spol. s r.o. Lucany had Nisou 331 IČ: 25015699 pošta Josefov Duš. stanoviště AW/8, 468 44 igor@aid-atelier.cz, 775 276 370	Projektanta Konštrukt Miroslav Kozumplik Sumavská 31, 612 54 Brno Tel.: 549131520 / mobil: 60856644 E-mail: info@kozumplik.com	ČESKÁ REPUBLIKA GENERÁLNÍ ŘEDITELSTVÍ ČEL Budějovická 7 Praha 4 PSC 140 00
HIP Ing.arch. Igor Dřevíkovský	ZODP.PROJEKTANT Miroslav Kozumplik	VYPRACOVAL Ing. Miroslav Kozumplik

STAVEBNÍ ÚŘAD:	DATUM:
MĚSTSKÝ ÚŘAD MNÍŠEK POD BRDY - stavební úřad Dobříšská 56, 252 10 Mníšek pod Brdy	LEDEN 2015
KATASTRÁLNÍ ÚZEMÍ: JÍLOVIŠTĚ 660175	TYP DOKUMENTACE: DPS
OBJEKT SO 03 - OBJEKT Č. 4	Č. ZAK.: 0-1216-3
NÁZEV VÝKRESU: PŮDORYS 1.PP - ELEKTRONICKÉ KOMUNIKACE	ARCH. Č.: P-E2-6247
	MĚŘITKO: 1:100
	ČÍS.VÝKRESU: D.1.4.5.2.2



ZAPOJENÍ PŘÍSTROJŮ JE DLE SCHÉMA ZAPOJENÍ A DETAILŮ MÍSTNOSTÍ
 V ZÁSADĚ JE TOTO ZAPOJENÍ: DATOVÁ SÍŤ - METALICKÉ KABELY - HVĚZDICE
 - OPTICKÉ KABELY - HVĚZDICE
 ROZHLAS - PRŮBĚŽNĚ ZA SEBOU - TŘI VĚTVY (2X POKOJE + 1X CHODBA)
 HODINY - NA CHODBÁCH ZA SEBOU
 STA - SEKUNDÁRNÍ SÍŤ ZESILOVAČŮ - ZA SEBOU
 - TERCIÁLNÍ SÍŤ K ZASUVKÁM PRŮBĚŽNĚ ZA SEBOU - LINKY V HVĚZDICÍCH OD ZESILOVAČŮ

PŘÍVOD Z SO.01 - BUDOVA Č.2
 - opt. kabel - datová síť - 12x9/125 Unitube - univ. kabel s vlákny 12x SM v prim. ochraně 250um. LSZH plášť.
 - metalický kabel - jednotný čas - CYKY-J 5x2,5
 - metalický kabel - rozhlasové zařízení - CYKY-J 5x4
 - metalický koaxiální kabel - STA - PRG

Objekt	Podlaží	Číslo místnosti	Účel místnosti	Plocha	Poznámka
4	1	4.1.01	Chodba	38.510	
4	1	4.1.02	Schodiště	15.498	
4	1	4.1.03	Výťah	5.103	
4	1	4.1.04	Chodba	110.456	
4	1	4.1.05	Balkon	2.973	
4	1	4.1.06	Balkon	2.973	
4	1	4.1.07	Předsín	7.560	
4	1	4.1.08	Poko	15.449	
4	1	4.1.09	Koupelna	4.020	
4	1	4.1.10	Předsín	5.133	
4	1	4.1.11	Poko	11.869	
4	1	4.1.12	Koupelna	3.120	
4	1	4.1.13	Předsín	5.133	
4	1	4.1.14	Poko	14.144	
4	1	4.1.15	Koupelna	3.120	
4	1	4.1.16	Předsín	5.133	
4	1	4.1.17	Poko	11.869	
4	1	4.1.18	Koupelna	4.020	
4	1	4.1.19	Předsín	5.133	
4	1	4.1.20	Poko	11.869	
4	1	4.1.21	Koupelna	3.120	
4	1	4.1.22	Předsín	5.133	
4	1	4.1.23	Poko	11.869	
4	1	4.1.24	Koupelna	4.020	
4	1	4.1.25	Předsín	5.133	
4	1	4.1.26	Poko	11.869	
4	1	4.1.27	Koupelna	3.120	
4	1	4.1.28	Předsín	5.133	
4	1	4.1.29	Poko	11.869	
4	1	4.1.30	Koupelna	3.120	
4	1	4.1.31	Předsín	5.133	
4	1	4.1.32	Poko	11.869	
4	1	4.1.33	Koupelna	3.120	
4	1	4.1.34	Předsín	5.133	
4	1	4.1.35	Poko	11.869	
4	1	4.1.36	Koupelna	4.020	
4	1	4.1.37	Předsín	5.133	
4	1	4.1.38	Poko	11.869	
4	1	4.1.39	Koupelna	3.120	
4	1	4.1.40	Předsín	5.133	
4	1	4.1.41	Poko	11.869	
4	1	4.1.42	Koupelna	4.020	
4	1	4.1.43	Předsín	5.133	
4	1	4.1.44	Poko	11.869	
4	1	4.1.45	Koupelna	3.120	
4	1	4.1.46	Předsín	5.133	
4	1	4.1.47	Poko	11.869	
4	1	4.1.48	Koupelna	4.020	
4	1	4.1.49	Předsín	5.133	
4	1	4.1.50	Poko	11.869	
4	1	4.1.51	Koupelna	3.120	
4	1	4.1.52	Předsín	5.133	
4	1	4.1.53	Poko	11.869	
4	1	4.1.54	Koupelna	4.020	
4	1	4.1.55	Předsín	5.133	
4	1	4.1.56	Poko	11.869	
4	1	4.1.57	Koupelna	3.120	
4	1	4.1.58	Předsín	7.518	
4	1	4.1.59	Poko	15.437	
4	1	4.1.60	Koupelna	4.020	

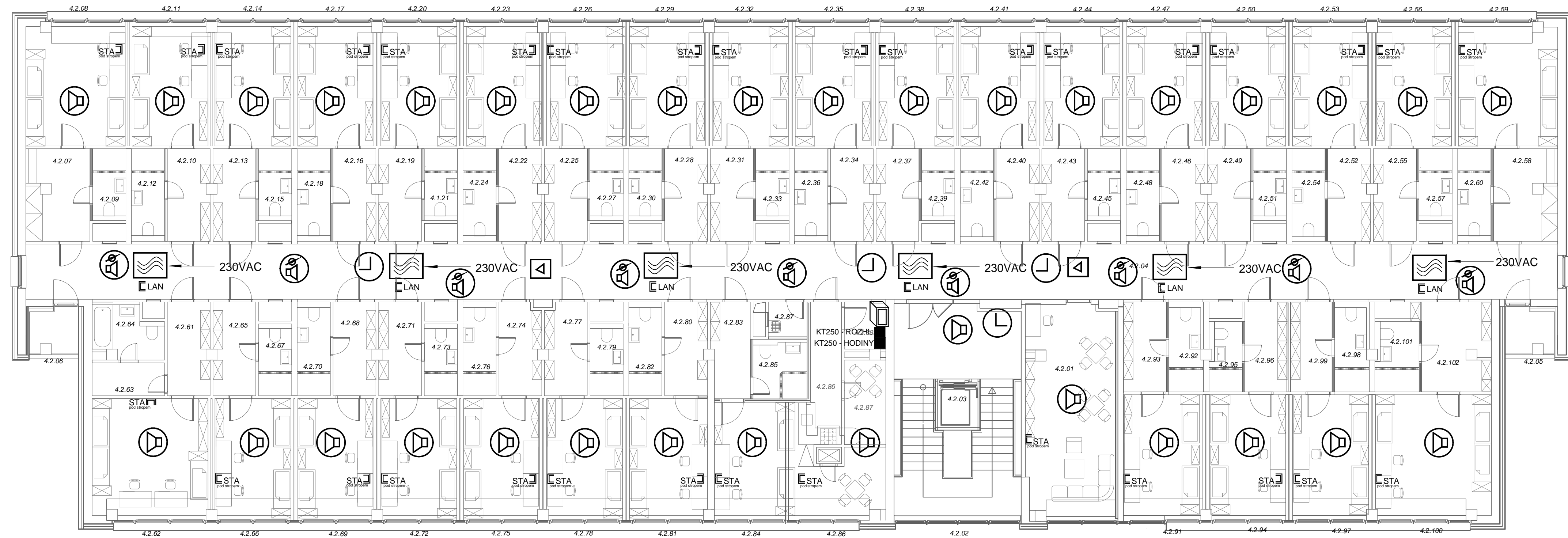
Objekt	Podlaží	Číslo místnosti	Účel místnosti	Plocha	Poznámka
4	1	4.1.61	Předsín	5.195	
4	1	4.1.62	Poko	17.848	
4	1	4.1.63	Chodba	3.118	
4	1	4.1.64	Koupelna	4.504	
4	1	4.1.65	Předsín	5.195	
4	1	4.1.66	Poko	11.592	
4	1	4.1.67	Koupelna	3.120	
4	1	4.1.68	Předsín	5.195	
4	1	4.1.69	Poko	11.722	
4	1	4.1.70	Koupelna	4.068	
4	1	4.1.71	Předsín	5.195	
4	1	4.1.72	Poko	11.592	
4	1	4.1.73	Koupelna	3.120	
4	1	4.1.74	Předsín	5.255	
4	1	4.1.75	Poko	11.621	
4	1	4.1.76	Koupelna	4.068	
4	1	4.1.77	Předsín	5.195	
4	1	4.1.78	Poko	11.621	
4	1	4.1.79	Koupelna	3.120	
4	1	4.1.80	Předsín	5.335	
4	1	4.1.81	Poko	12.423	
4	1	4.1.82	Koupelna	4.068	
4	1	4.1.83	Předsín	4.769	
4	1	4.1.84	Poko	11.914	
4	1	4.1.85	Koupelna	4.192	
4	1	4.1.86	Pokojská	14.856	
4	1	4.1.87	Sklad	4.575	
4	1	4.1.88	Zázemí	2.532	
4	1	4.1.89	Uklid	1.750	
4	1	4.1.90	Předsín	5.039	
4	1	4.1.91	Poko	12.760	
4	1	4.1.92	Koupelna	4.021	
4	1	4.1.93	Předsín	4.965	
4	1	4.1.94	Poko	12.496	
4	1	4.1.95	Koupelna	3.020	
4	1	4.1.96	Předsín	4.868	
4	1	4.1.97	Poko	12.556	
4	1	4.1.98	Koupelna	4.021	
4	1	4.1.99	Předsín	7.978	
4	1	4.1.100	Poko	18.469	
4	1	4.1.101	Koupelna	4.021	
4	1	4.1.102	Předsín	7.978	

LEGENDA A POZNÁMKA VIZ SAMOSTATNÝ VÝKRES D.1.4.5.2.1

AKCE:
 SKOLICÍ STŘEDISKO CS JÍLOVIŠTĚ - rekonstrukce objektu č. 4

ZPRACOVATEL DOKUMENTACE PROFESE - ELEKTRO AID spol. s r.o. Lucáry nad Nisou 331 IČ: 25015669 pošta Josefov Důl, stanovité AW/8, 468 44 igord@aid-atelier.cz; 775 276 370	PROJEKTANT Miroslav Kozumplik Tel: 549 31520 / mobil: 60866444 E-mail: info@kozumplik.com	STAVEBNÍK ČESKÁ REPUBLIKA GENERÁLNÍ ŘEDITELSTVÍ ČEL Budějovická 7 Praha 4 PSC 140 00
HIP Ing. arch. Igor Dřevíkovský	ZODP. PROJEKTANT / VYPRACOVAL Miroslav Kozumplik Ing. Miroslav Kozumplik	

STAVEBNÍ ÚŘAD: MĚSTSKÝ ÚŘAD MNÍŠEK POD BRDY - stavební úřad Dobříšská 56, 252 10 Mníšek pod Brdy	DATUM: LEDEN 2015
KATASTRÁLNÍ ÚZEMÍ: JÍLOVIŠTĚ 660175	TYP DOKUMENTACE: DPS
OBJEKT SO 03 - OBJEKT Č. 4	Č. ZAK.: 0-1216-3
NÁZEV VÝKRESU: PŮDORYS 1.NP - ELEKTRONICKÉ KOMUNIKACE	ARCH. Č.: P-E2-6248
	ČÍS. VÝKRESU: 1 : 100
	D.1.4.5.2.3



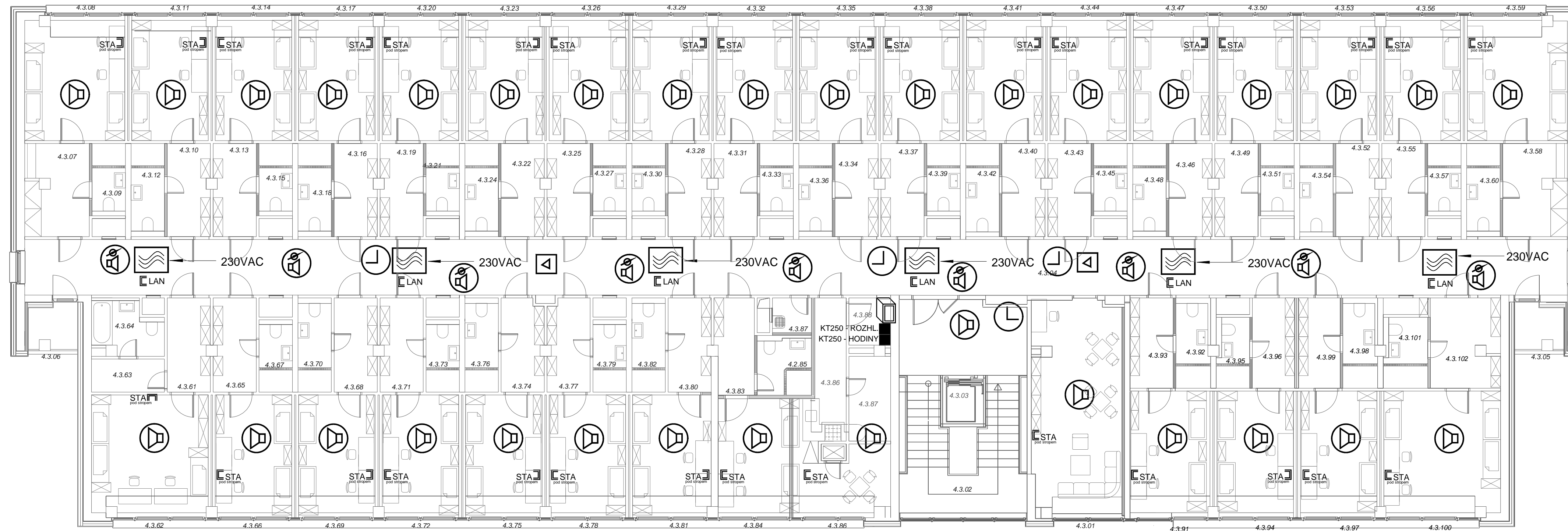
Objekt	Podlaží	Číslo místnosti	Účel místnosti	Plocha	Poznámka
4	2	4.2.01	Společenská místnost	6,391	
4	2	4.2.02	Schodiště	18,334	
4	2	4.2.03	Výťah	2,953	
4	2	4.2.04	Chodba	110,456	
4	2	4.2.05	Balkon	2,973	
4	2	4.2.06	Balkon	2,973	
4	2	4.2.07	Předsín	7,560	
4	2	4.2.08	Pokoj	15,449	
4	2	4.2.09	Koupelna	4,020	
4	2	4.2.10	Předsín	5,133	
4	2	4.2.11	Pokoj	11,869	
4	2	4.2.12	Koupelna	3,120	
4	2	4.2.13	Předsín	5,133	
4	2	4.2.14	Pokoj	14,144	
4	2	4.2.15	Koupelna	3,120	
4	2	4.2.16	Předsín	5,133	
4	2	4.2.17	Pokoj	11,869	
4	2	4.2.18	Koupelna	4,020	
4	2	4.2.19	Předsín	5,133	
4	2	4.2.20	Pokoj	11,869	
4	2	4.2.21	Koupelna	3,120	
4	2	4.2.22	Předsín	5,133	
4	2	4.2.23	Pokoj	11,869	
4	2	4.2.24	Koupelna	4,020	
4	2	4.2.25	Předsín	5,133	
4	2	4.2.26	Pokoj	11,869	
4	2	4.2.27	Koupelna	3,120	
4	2	4.2.28	Předsín	5,133	
4	2	4.2.29	Pokoj	11,869	
4	2	4.2.30	Koupelna	3,120	
4	2	4.2.31	Předsín	5,133	
4	2	4.2.32	Pokoj	11,869	
4	2	4.2.33	Koupelna	3,120	
4	2	4.2.34	Předsín	5,133	
4	2	4.2.35	Pokoj	11,869	
4	2	4.2.36	Koupelna	4,020	
4	2	4.2.37	Předsín	5,133	
4	2	4.2.38	Pokoj	11,869	
4	2	4.2.39	Koupelna	3,120	
4	2	4.2.40	Předsín	5,133	
4	2	4.2.41	Pokoj	11,869	
4	2	4.2.42	Koupelna	4,020	
4	2	4.2.43	Předsín	5,133	
4	2	4.2.44	Pokoj	11,869	
4	2	4.2.45	Koupelna	3,120	
4	2	4.2.46	Předsín	5,133	
4	2	4.2.47	Pokoj	11,869	
4	2	4.2.48	Koupelna	4,020	
4	2	4.2.49	Předsín	5,133	
4	2	4.2.50	Pokoj	11,869	
4	2	4.2.51	Koupelna	3,120	
4	2	4.2.52	Předsín	5,133	
4	2	4.2.53	Pokoj	11,869	
4	2	4.2.54	Koupelna	4,020	
4	2	4.2.55	Předsín	5,133	
4	2	4.2.56	Pokoj	11,869	
4	2	4.2.57	Koupelna	3,120	
4	2	4.2.58	Předsín	7,518	
4	2	4.2.59	Pokoj	15,437	
4	2	4.2.60	Koupelna	4,020	

Objekt	Podlaží	Číslo místnosti	Účel místnosti	Plocha	Poznámka
4	2	4.2.61	Předsín	5,195	
4	2	4.2.62	Pokoj	17,648	
4	2	4.2.63	Chodba	3,118	
4	2	4.2.64	Koupelna	4,504	
4	2	4.2.65	Předsín	5,195	
4	2	4.2.66	Pokoj	11,592	
4	2	4.2.67	Koupelna	3,120	
4	2	4.2.68	Předsín	5,195	
4	2	4.2.69	Pokoj	11,722	
4	2	4.2.70	Koupelna	4,068	
4	2	4.2.71	Předsín	5,195	
4	2	4.2.72	Pokoj	11,592	
4	2	4.2.73	Koupelna	3,120	
4	2	4.2.74	Předsín	5,255	
4	2	4.2.75	Pokoj	11,621	
4	2	4.2.76	Koupelna	4,068	
4	2	4.2.77	Předsín	5,195	
4	2	4.2.78	Pokoj	11,621	
4	2	4.2.79	Koupelna	3,120	
4	2	4.2.80	Předsín	5,335	
4	2	4.2.81	Pokoj	12,423	
4	2	4.2.82	Koupelna	4,068	
4	2	4.2.83	Předsín	4,769	
4	2	4.2.84	Pokoj	11,914	
4	2	4.2.85	Koupelna	4,192	
4	2	4.2.86	Pokošková	14,856	
4	2	4.2.87	Sklad	4,575	
4	2	4.2.88	Zázemí	2,532	
4	2	4.2.89	Uklid	1,750	
4	2	4.2.90	Předsín	5,039	
4	2	4.2.91	Pokoj	12,760	
4	2	4.2.92	Koupelna	4,021	
4	2	4.2.93	Předsín	4,965	
4	2	4.2.94	Pokoj	12,496	
4	2	4.2.95	Koupelna	3,020	
4	2	4.2.96	Předsín	4,868	
4	2	4.2.97	Pokoj	12,556	
4	2	4.2.98	Koupelna	4,021	
4	2	4.2.99	Předsín	7,978	
4	2	4.2.100	Pokoj	18,469	
4	2	4.2.101	Koupelna	4,021	
4	2	4.2.102	Předsín	7,978	

ZAPOJENÍ PŘÍSTROJŮ JE DLE SCHÉMA ZAPOJENÍ A DETAILŮ MÍSTNOSTÍ
 V ZÁSADĚ JE TOTO ZAPOJENÍ: DATOVÁ SÍŤ - METALICKÉ KABELY - HVĚZDICE
 - OPTICKÉ KABELY - HVĚZDICE
 ROZHLAS - PRŮBĚŽNĚ ZA SEBOU - TŘI VĚTVĚ (2X POKOJE + 1X CHODBA)
 HODINY - NA CHODBÁCH ZA SEBOU
 STA - SEKUNDÁRNÍ SÍŤ ZESILOVAČŮ - ZA SEBOU
 - TERCIÁLNÍ SÍŤ K ZÁSUVKÁM PRŮBĚŽNĚ ZA SEBOU - LINKY V HVĚZDICÍCH OD ZESILOVAČŮ

LEGENDA A POZNÁMKA VIZ SAMOSTATNÝ VÝKRES D.1.4.5.2.1

AKCE: SKOLICÍ STŘEDISKO CS JÍLOVIŠTĚ - rekonstrukce objektu č. 4	
ZPRACOVATEL DOKUMENTACE AID spol. s r.o. Lucyany nad Nisou 331 IČ: 25015669 pošta Josefov Důl, stanovité AW/8, 468 44 igord@aid-atelier.cz; 775 276 370	PROFESE - ELEKTRO <i>Miroslav Kozumplik</i> Kancelář Miroslav Kozumplik Tel: 549131520 / mobil: 60666444 E-mail: info@kozumplik.com
STAVEBNÍK ČESKÁ REPUBLIKA GENERÁLNÍ ŘEDITELSTVÍ ČEL Budějovická 7 Praha 4 PSC 140 00	ZODP.PROJEKTANT VYPRACOVAL Ing.arch. Igor Dřevíkovský <i>Miroslav Kozumplik</i> Ing. Miroslav Kozumplik
STAVEBNÍ ÚŘAD: MĚSTSKÝ ÚŘAD MNIŠEK POD BRDY - stavební úřad Dobříšská 56, 252 10 Mníšek pod Brdy	DATUM: LEDEN 2015
KATASTRÁLNÍ ÚZEMÍ: JÍLOVIŠTĚ 660175	OBEC: Mníšek pod Brdy
OBJEKT SO 03 - OBJEKT Č. 4	TYP DOKUMENTACE: DPS
NÁZEV VÝKRESU: PUDORYS 2.NP - ELEKTRONICKÉ KOMUNIKACE	Č. ZAK.: 0-1216-3
	ARCH. Č.: P-E2-6249
	MĚRITKO: 1:100
	ČÍS.VÝKRESU: D.1.4.5.2.4



Objekt	Podlaží	Číslo místnosti	Účel místnosti	Plocha	Poznámka
4	3	4.3.01	Společenská místnost	6.391	
4	3	4.3.02	Schodiště	18.334	
4	3	4.3.03	Výťah	2.553	
4	3	4.3.04	Chodba	110.456	
4	3	4.3.05	Balkon	2.973	
4	3	4.3.06	Balkon	2.973	
4	3	4.3.07	Předstíh	7.560	
4	3	4.3.08	Pokoje	15.449	
4	3	4.3.09	Koupelna	4.020	
4	3	4.3.10	Předstíh	5.133	
4	3	4.3.11	Pokoje	11.869	
4	3	4.3.12	Koupelna	3.120	
4	3	4.3.13	Předstíh	5.133	
4	3	4.3.14	Pokoje	14.144	
4	3	4.3.15	Koupelna	3.120	
4	3	4.3.16	Předstíh	5.133	
4	3	4.3.17	Pokoje	11.869	
4	3	4.3.18	Koupelna	4.020	
4	3	4.3.19	Předstíh	5.133	
4	3	4.3.20	Pokoje	11.869	
4	3	4.3.21	Koupelna	3.120	
4	3	4.3.22	Předstíh	5.133	
4	3	4.3.23	Pokoje	11.869	
4	3	4.3.24	Koupelna	4.020	
4	3	4.3.25	Předstíh	5.133	
4	3	4.3.26	Pokoje	11.869	
4	3	4.3.27	Koupelna	3.120	
4	3	4.3.28	Předstíh	5.133	
4	3	4.3.29	Pokoje	11.869	
4	3	4.3.30	Koupelna	3.120	
4	3	4.3.31	Předstíh	5.133	
4	3	4.3.32	Pokoje	11.869	
4	3	4.3.33	Koupelna	3.120	
4	3	4.3.34	Předstíh	5.133	
4	3	4.3.35	Pokoje	11.869	
4	3	4.3.36	Koupelna	4.020	
4	3	4.3.37	Předstíh	5.133	
4	3	4.3.38	Pokoje	11.869	
4	3	4.3.39	Koupelna	3.120	
4	3	4.3.40	Předstíh	5.133	
4	3	4.3.41	Pokoje	11.869	
4	3	4.3.42	Koupelna	4.020	
4	3	4.3.43	Předstíh	5.133	
4	3	4.3.44	Pokoje	11.869	
4	3	4.3.45	Koupelna	3.120	
4	3	4.3.46	Předstíh	5.133	
4	3	4.3.47	Pokoje	11.869	
4	3	4.3.48	Koupelna	4.020	
4	3	4.3.49	Předstíh	5.133	
4	3	4.3.50	Pokoje	11.869	
4	3	4.3.51	Koupelna	3.120	
4	3	4.3.52	Předstíh	5.133	
4	3	4.3.53	Pokoje	11.869	
4	3	4.3.54	Koupelna	4.020	
4	3	4.3.55	Předstíh	5.133	
4	3	4.3.56	Pokoje	11.869	
4	3	4.3.57	Koupelna	3.120	
4	3	4.3.58	Předstíh	7.518	
4	3	4.3.59	Pokoje	15.437	
4	3	4.3.60	Koupelna	4.020	

Objekt	Podlaží	Číslo místnosti	Účel místnosti	Plocha	Poznámka
4	3	4.3.61	Předstíh	5.195	
4	3	4.3.62	Pokoje	17.648	
4	3	4.3.63	Chodba	3.118	
4	3	4.3.64	Koupelna	4.304	
4	3	4.3.65	Předstíh	5.195	
4	3	4.3.66	Pokoje	11.592	
4	3	4.3.67	Koupelna	3.120	
4	3	4.3.68	Předstíh	5.195	
4	3	4.3.69	Pokoje	11.722	
4	3	4.3.70	Koupelna	4.068	
4	3	4.3.71	Předstíh	5.195	
4	3	4.3.72	Pokoje	11.592	
4	3	4.3.73	Koupelna	3.120	
4	3	4.3.74	Předstíh	5.255	
4	3	4.3.75	Pokoje	11.621	
4	3	4.3.76	Koupelna	4.068	
4	3	4.3.77	Předstíh	5.195	
4	3	4.3.78	Pokoje	11.621	
4	3	4.3.79	Koupelna	3.120	
4	3	4.3.80	Předstíh	5.335	
4	3	4.3.81	Pokoje	12.423	
4	3	4.3.82	Koupelna	4.068	
4	3	4.3.83	Předstíh	4.769	
4	3	4.3.84	Pokoje	11.914	
4	3	4.3.85	Koupelna	4.192	
4	3	4.3.86	Pokojská	14.856	
4	3	4.3.87	Skład	4.575	
4	3	4.3.88	Zázemí	2.532	
4	3	4.3.89	Uklid	1.750	
4	3	4.3.90	Předstíh	5.039	
4	3	4.3.91	Pokoje	12.760	
4	3	4.3.92	Koupelna	4.021	
4	3	4.3.93	Předstíh	4.965	
4	3	4.3.94	Pokoje	12.496	
4	3	4.3.95	Koupelna	3.020	
4	3	4.3.96	Předstíh	4.868	
4	3	4.3.97	Pokoje	12.356	
4	3	4.3.98	Koupelna	4.021	
4	3	4.3.99	Předstíh	7.978	
4	3	4.3.100	Pokoje	18.469	
4	3	4.3.101	Koupelna	4.021	
4	3	4.3.102	Předstíh	7.978	

ZAPOJENÍ PŘÍSTROJŮ JE DLE SCHÉMA ZAPOJENÍ A DETAILŮ MÍSTNOSTÍ
 V ZÁSADĚ JE TOTO ZAPOJENÍ: DATOVÁ SÍŤ - METALICKÉ KABELY - HVĚZDICE
 - OPTICKÉ KABELY - HVĚZDICE
 ROZHLAS - PRŮBĚŽNĚ ZA SEBOU - TŘI VĚTVĚ (2X POKOJE + 1X CHODBA)
 HODINY - NA CHODBÁCH ZA SEBOU
 STA - SEKUNDÁRNÍ SÍŤ ZESILOVAČŮ - ZA SEBOU
 - TERCIÁLNÍ SÍŤ K ZÁSUVKÁM PRŮBĚŽNĚ ZA SEBOU - LINKY V HVĚZDICÍCH OD ZESILOVAČŮ

LEGENDA A POZNÁMKA VIZ SAMOSTATNÝ VÝKRES D.1.4.5.2.1

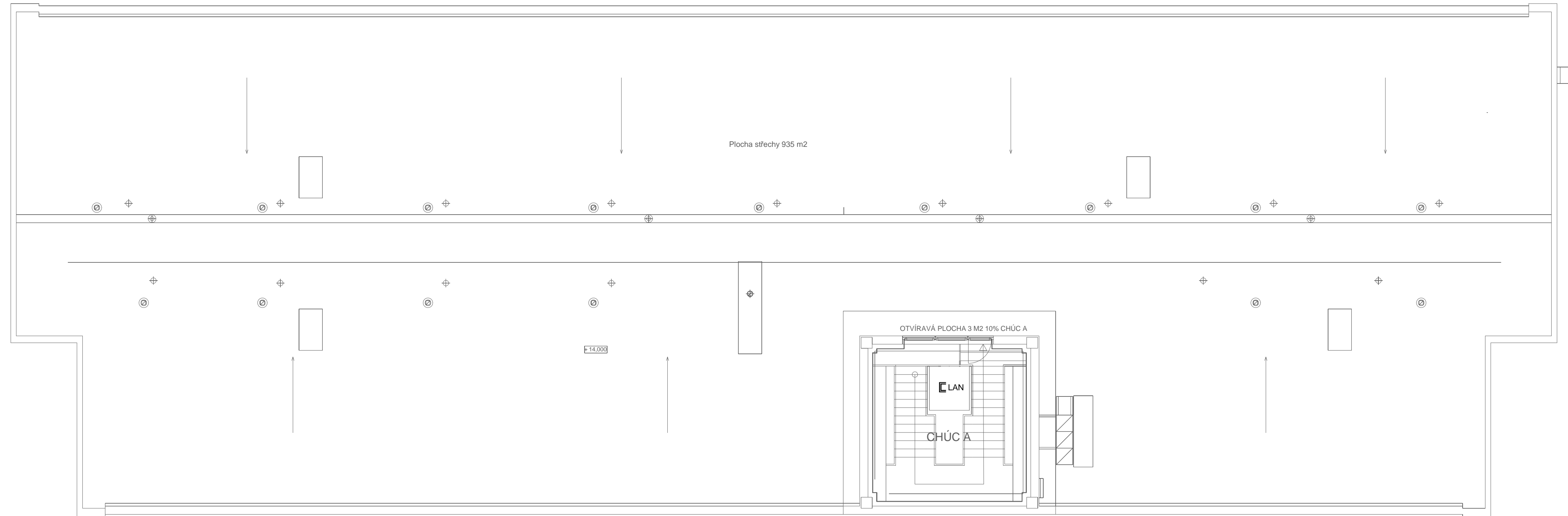
AKCE:
 SKOLICÍ STŘEDISKO ČS JÍLOVIŠTĚ - rekonstrukce objektu č. 4

ZPRACOVATEL DOKUMENTACE AID spol. s r.o. Lucyany nad Nisou 331 IČ: 25155699 pošta Josefov ul. stanoviště AW/8, 468 44 igord@aid-atelier.cz; 775 276 370	PROFESE - ELEKTRO <i>Miroslav Kozumplik</i> Miroslav Kozumplik Tel: 549 31520 mobil: 60866444 E-mail: info@kozumplik.com	STAVEBNÍK ČESKÁ REPUBLIKA GENERÁLNÍ ŘEDITELSTVÍ ČEL Budějovická 7 Praha 4 PSC 140 00
HIP Ing.arch. Igor Dřevíkovský	ZODP.PROJEKTANT VYPRACOVAL Miroslav Kozumplik Ing. Miroslav Kozumplik	

STAVEBNÍ ÚŘAD: MĚSTSKÝ ÚŘAD MNIŠEK POD BRDY - stavební úřad Dobříšská 56, 252 10 Mníšek pod Brdy	DATUM:
KATASTRÁLNÍ ÚZEMÍ: JÍLOVIŠTĚ 660175	TYP DOKUMENTACE:
OBEC: JÍLOVIŠTĚ	Č. ZAK.:
OBJEKT SO 03 - OBJEKT Č. 4	ARCH. Č.:
NÁZEV VÝKRESU: PUDORYS 3.NP - ELEKTRONICKÉ KOMUNIKACE	MĚRITKO: 1:100
	ČÍS.VÝKRESU: D.1.4.5.2.5

ZAPOJENÍ PŘÍSTROJŮ JE DLE SCHÉMA ZAPOJENÍ A DETAILŮ MÍSTNOSTÍ
V ZÁSADĚ JE TOTO ZAPOJENÍ: DATOVÁ SÍŤ - METALICKÉ KABELY - HVĚZDICE
- OPTICKÉ KABELY - HVĚZDICE

ROZHLAS - PRŮBĚŽNĚ ZA SEBOU - TŘI VĚTVĚ (2X POKOJE + 1X CHODBA)
HODINY - NA CHODBÁCH ZA SEBOU
STA - SEKUNDÁRNÍ SÍŤ ZESILOVAČŮ - ZA SEBOU
- TERCIÁLNÍ SÍŤ K ZÁSUVKÁM PRŮBĚŽNĚ ZA SEBOU - LINKY V HVĚZDICÍCH OD ZESILOVAČŮ



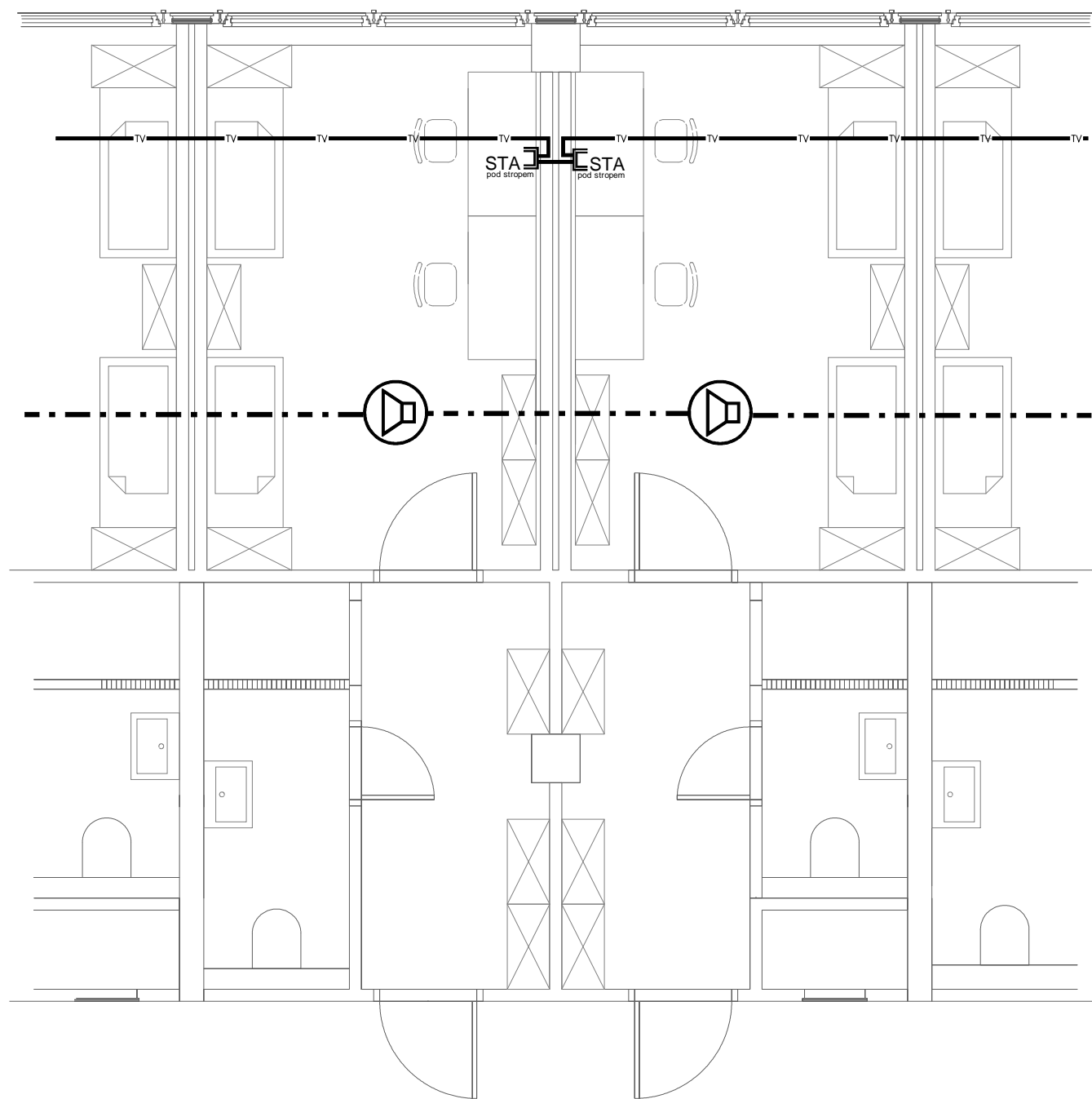
Objekt	Podlaží	Číslo místnosti	Účel místnosti	Plocha	Poznámka
4	4	4.4.01	Chodba	34.660	

LEGENDA A POZNÁMKA VIZ SAMOSTATNÝ VÝKRES D.1.4.5.2.1

AKCE:
SKOLICÍ STŘEDIŠKO CS JÍLOVIŠTĚ - rekonstrukce objektu č. 4

ZPRACOVATEL DOKUMENTACE	PROFESE - ELEKTRO	STAVEBNÍK
AID spol. s r.o. Ludany nad Nisou 331 IČ: 25015699 pošta Jeseluv Důl, stanoviště A/W/8, 468 44 igor@aid-stelier.cz, 775 276 370	Projektanta Kozumplik Miroslav Kozumplik Sumavská 31, 612 54 Brno Tel.: 549131920 / mobil 6088644 E-mail: info@kozumplik.com	ČESKÁ REPUBLIKA GENERALNÍ ŘEDITELSTVÍ ČEL Budějovická 7 Praha 4 PSC 140 00
HIP Ing.arch. Igor Dřevíkovský	ZODP.PROJEKTANT VYPRACOVAL Miroslav Kozumplik Ing. Miroslav Kozumplik	

STAVEBNÍ ÚŘAD:	DATUM:
MĚSTSKÝ ÚŘAD MNÍŠEK POD BRDÝ - stavební úřad Dobříšská 56, 252 10 Mníšek pod Brdy	LEDEN 2015
KATASTRÁLNÍ ÚZEMÍ: JÍLOVIŠTĚ 660175	TYP DOKUMENTACE: DPS
OBJEKT SO 03 - OBJEKT Č. 4	Č. ZAK.: 0-1216-3
NÁZEV VÝKRESU: PŮDORYS 4.NP - ELEKTRONICKÉ KOMUNIKACE	ARCH. Č.: P-E2-6251
	MĚŘITKO: 1:100
	ČÍS.VÝKRESU: D.1.4.5.2.6

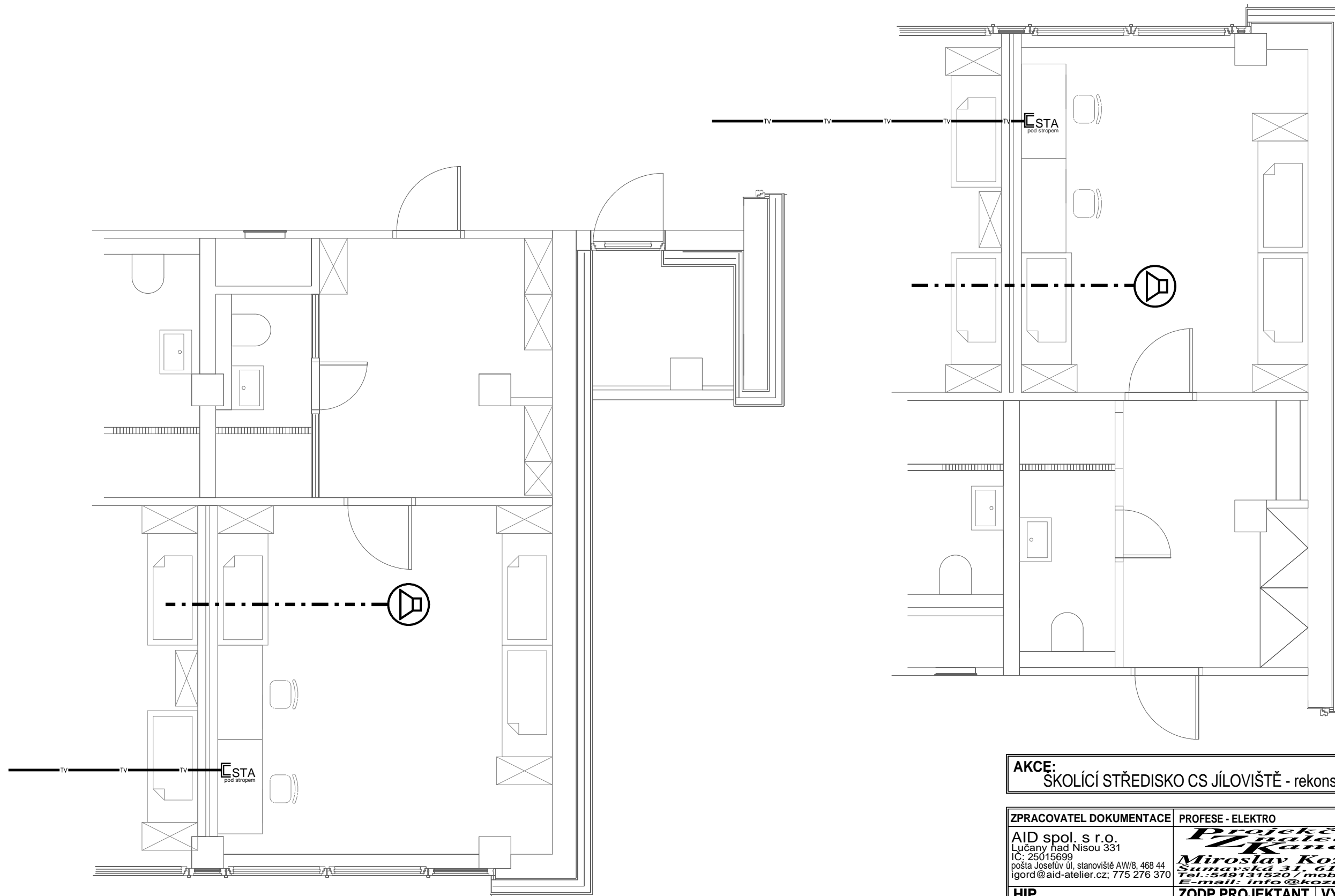


LEGENDA A POZNÁMKA VIZ SAMOSTATNÝ VÝKRES D.1.4.5.2.1

AKCE: SKOLÍCÍ STŘEDISKO CS JÍLOVIŠTĚ - rekonstrukce objektu č. 4

ZPRACOVATEL DOKUMENTACE AID spol. s r.o. Lučany nad Nisou 331 IČ: 25015699 pošta Josefův úl., stanoviště AW/8, 468 44 igord@aid-atelier.cz; 775 276 370	PROFESE - ELEKTRO <i>Projektová kancelář</i> Miroslav Kozumplik Sumavská 31, 612 54 Brno Tel.: 549131520 / mobil 60866444 E-mail: info@kozumplik.com	STAVEBNÍK ČESKÁ REPUBLIKA GENERÁLNÍ ŘEDITELSTVÍ ČEL Budějovická 7 Praha 4 PSC 140 00
HIP Ing.arch. Igor Dřevíkovský	ZODP.PROJEKTANT Miroslav Kozumplik	VYPRACOVAL Ing. Miroslav Kozumplik

STAVEBNÍ ÚŘAD: MĚSTSKÝ ÚŘAD MNÍŠEK POD BRDY - stavební úřad Dobříšská 56, 252 10 Mníšek pod Brdy		DATUM: LEDEN 2015	
KATASTRÁLNÍ ÚZEMÍ: JÍLOVIŠTĚ 660175	OBEC:	TYP DOKUMENTACE: DPS	
OBJEKT SO 03 - OBJEKT Č. 4		Č. ZAK.: 0-1216-3	ARCH. Č.: P-E2-6252
NÁZEV VÝKRESU: DETAIL - DVOULŮŽKOVÝ POKOJ - ELEKTRONICKÉ KOMUNIKACE		MĚŘITKO: 1 : 50	ČÍS.VÝKRESU: D.1.4.5.2.7



AKCE:
ŠKOLÍCÍ STŘEDISKO CS JÍLOVIŠTĚ - rekonstrukce objektu č. 4

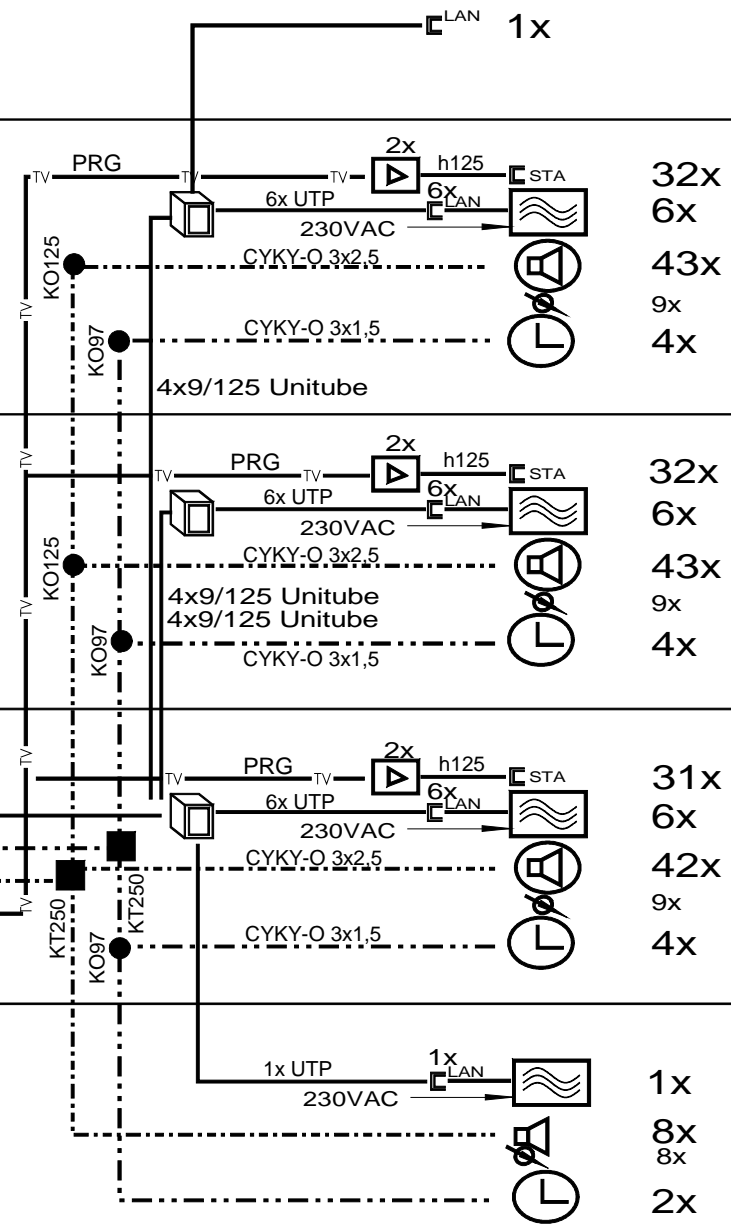
ZPRACOVATEL DOKUMENTACE AID spol. s r.o. Lučany nad Nisou 331 IČ: 25015699 pošta Josefův úl, stanoviště AW/8, 468 44 igord@aid-atelier.cz; 775 276 370	PROFESE - ELEKTRO <i>Projektant Kancelář</i> Miroslav Kozumplik Sumavská 31, 612 54 Brno Tel.: 549131520 / mobil 60866444 E-mail: info@kozumplik.com	STAVEBNÍK ČESKÁ REPUBLIKA GENERÁLNÍ ŘEDITELSTVÍ ČEL Budějovická 7 Praha 4 PSC 140 00
HIP Ing.arch. Igor Dřevíkovský	ZODP.PROJEKTANT Miroslav Kozumplik	VYPRACOVAL Ing. Miroslav Kozumplik

STAVEBNÍ ÚŘAD: MĚSTSKÝ ÚŘAD MNÍŠEK POD BRDY - stavební úřad Dobříšská 56, 252 10 Mníšek pod Brdy	DATUM: LEDEN 2015	
KATASTRÁLNÍ ÚZEMÍ: JÍLOVIŠTĚ 660175	OBEC:	TYP DOKUMENTACE: DPS
OBJEKT SO 03 - OBJEKT Č. 4	Č. ZAK.: 0-1216-3	ARCH. Č.: P-E2-6253
NÁZEV VÝKRESU: DETAIL - TROJLŮŽKOVÝ POKOJ - ELEKTRONICKÉ KOMUNIKACE	MĚŘITKO: 1 : 50	ČÍS.VÝKRESU: D.1.4.5.2.8

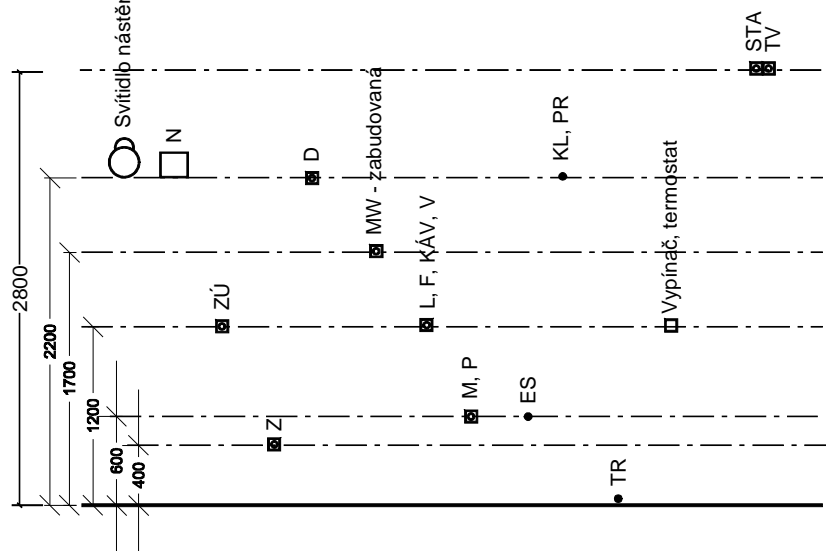
LEGENDA A POZNÁMKA VIZ SAMOSTATNÝ VÝKRES D.1.4.5.2.1

PŘÍVOD Z SO.01 - BUDOVA Č.2

- opt. kabel - datová síť - 12x9/125 Unitube - univ. kabel s vlákny 12x SM v prim. ochraně 250um. LSZH plášť.
- metalický kabel - jednotný čas - CYKY-J 5x2,5
- metalický kabel - rozhlasové zařízení - CYKY-J 5x4
- metalický koaxiální kabel - STA - PRG



Příklad výšky vývodů el. energie



Legenda vývodů a dim. svítidel

Svítidla budou osazena dle výběru architekta
- nutno brát zřetel na provedení a krytí s ohledem na vnější vlivy, zejména vně budovy.

- Z - Zásuvka pro nahodilý odběr
- ZÚ - Zásuvka úklidová a nad kuch. linkou
- D - Digestoř kuchyně s ventilátorem, IP20
- MW - Mikrovlnka
- L - Lednice
- M - Myčka
- F - Fritéza
- KÁV - Kávovar
- V - Vinotéka
- P - Pračka + sušička
- ES - Tepelný spotřebič - el. sporák
- KL - Klimatizační jednotka
- PR - Předokenní roleta - pohon
- TR - Topná rohož v koupelně pod dlažbu
- N - Nouzové svítidlo
- STA - Zásuvka signálu STA
- TV - Zásuvka napájení televize

AKCE: SKOLÍCÍ STŘEDISKO CS JÍLOVIŠTĚ - rekonstrukce objektu č. 4

ZPRACOVATEL DOKUMENTACE AID spol. s r.o. Lučany nad Nisou 331 IČ: 25015699 pošta Josefov ul., stanoviště AW/8, 468 44 igord@aid-atelier.cz; 775 276 370	PROFESE - ELEKTRO <i>Projektant</i> Kancelář Miroslav Kozumplík Sumavská 31, 612 54 Brno Tel.: 549131520 / mobil 60866444 E-mail: info@kozumplik.com	STAVEBNÍK ČESKÁ REPUBLIKA GENERÁLNÍ ŘEDITELSTVÍ ČEL Budějovická 7 Praha 4 PSC 140 00
HIP Ing.arch. Igor Dřevíkovský	ZODP.PROJEKTANT Miroslav Kozumplík	VYPRACOVAL Ing. Miroslav Kozumplík

STAVEBNÍ ÚŘAD: MĚSTSKÝ ÚŘAD MNÍŠEK POD BRDY - stavební úřad Dobříšská 56, 252 10 Mníšek pod Brdy		DATUM: LEDEN 2015	
KATASTRÁLNÍ ÚZEMÍ: JÍLOVIŠTĚ 660175	OBEC:	TYP DOKUMENTACE: DPS	
OBJEKT SO 03 - OBJEKT Č. 4		Č. ZAK.: 0-1216-3	ARCH. Č.: P-E2-6254
NÁZEV VÝKRESU: SCHÉMA ROZVODŮ - ELEKTRONICKÉ KOMUNIKACE		MĚŘITKO:	ČÍS.VÝKRESU: D.1.4.5.2.9