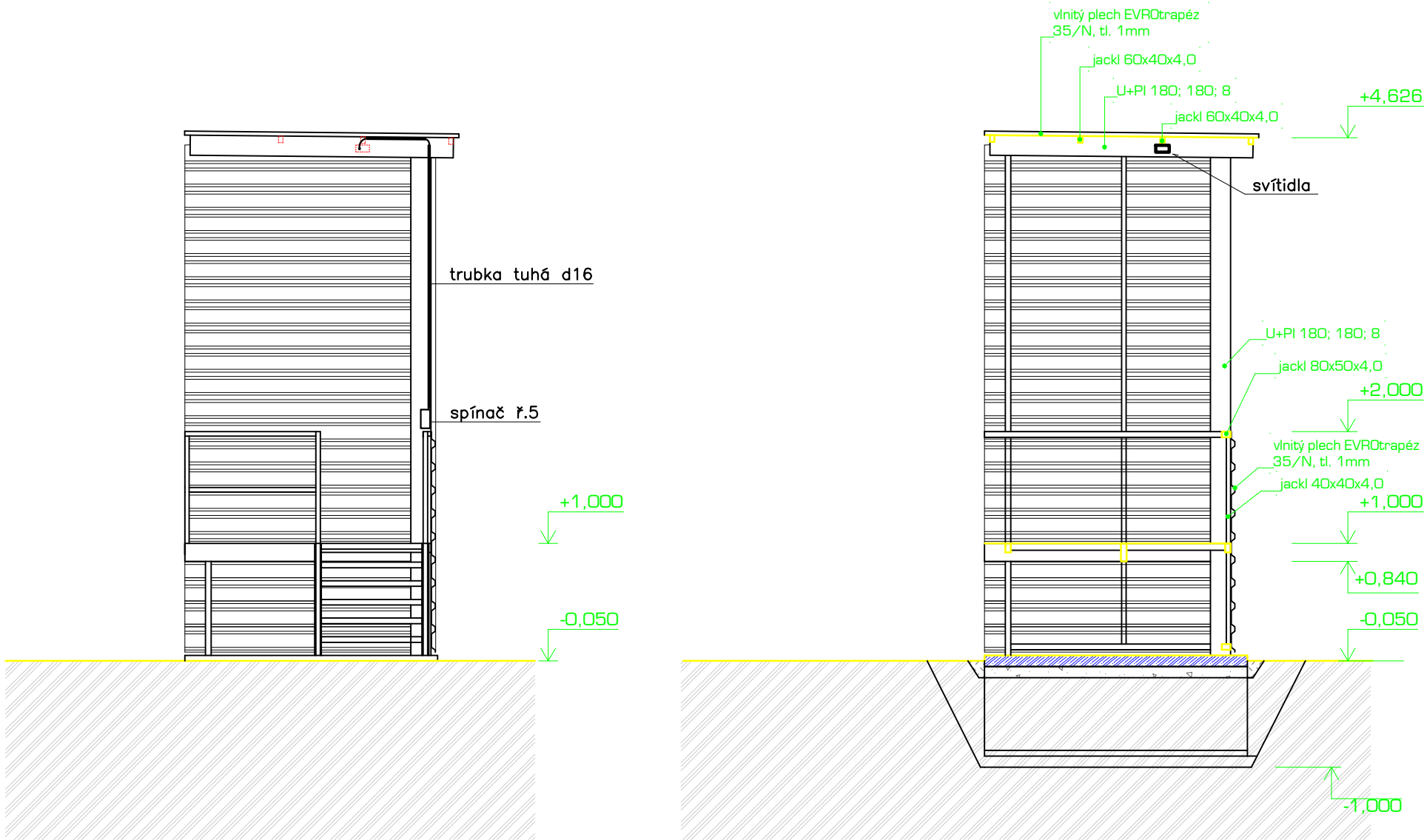
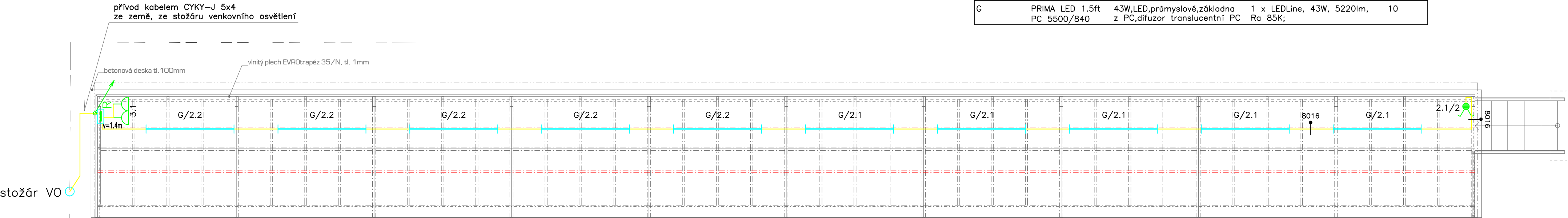


Označení svítidla	Typ	Název	Světelné zdroje	Počet
G	PRIMA LED 1.5ft PC 5500/840	43W,LED,průmyslové,základna z PC,difuzor translucentní PC	1 x LEDLine, 43W, 5220lm, Ra 85K;	10



Napětová soustava :
3+N+PE, AC 50Hz, 230/400V, TN-S
1+N+PE, AC 50Hz, 230V, TN-S

Ochrana před nebezpečným dotykem je navržena dle ČSN 33 2000-4-41 ed.2
automatickým odpojením od zdroje:
základní ochrana (ochrana před nebezpečným dotykem živých částí):
- izolací živých částí
- přepážkami a kryty

ochrana při poruše (ochrana před nebezpečným dotykem neživých částí):
- ochranné pospojování
- automatické odpojení v případě poruchy
- doplňková ochrana proudovým chráničem

Prostředí je stanoveno dle ČSN 33 2000-5-51 ed.3.
venkovní prostory – AA2, AB2, AD3, AE4, AL2, BC4 – prostory zvlášť nebezpečné

CÚ Sladkovského 37, Olomouc – odbavovací plocha – PD a IČ

objednavatel : Česká republika – Generální ředitelství cel, Budějovická 7, 140 96 Praha 4
místo stavby : Sladkovského 37, Olomouc
stupeň p.d. : dokumentace pro provedení stavby
gener. projektant : ateliér-r, s.r.o., třída Spojenců 20, 779 00 Olomouc
zpracovatel části : Radek Vyroubal, tř. Kosmonautů 989/8, 772 11 Olomouc
datum : listopad 2016

část : silnoproudá elektrotechnika, uzemnění
obsah : situace - m 1:50

architektonické řešení : miroslav pospíšil, ateliér-r, s.r.o., třída Spojenců 20, Olomouc, m.pospisil@atelier-r.cz, www.atelier-r.cz

d.1.4.2