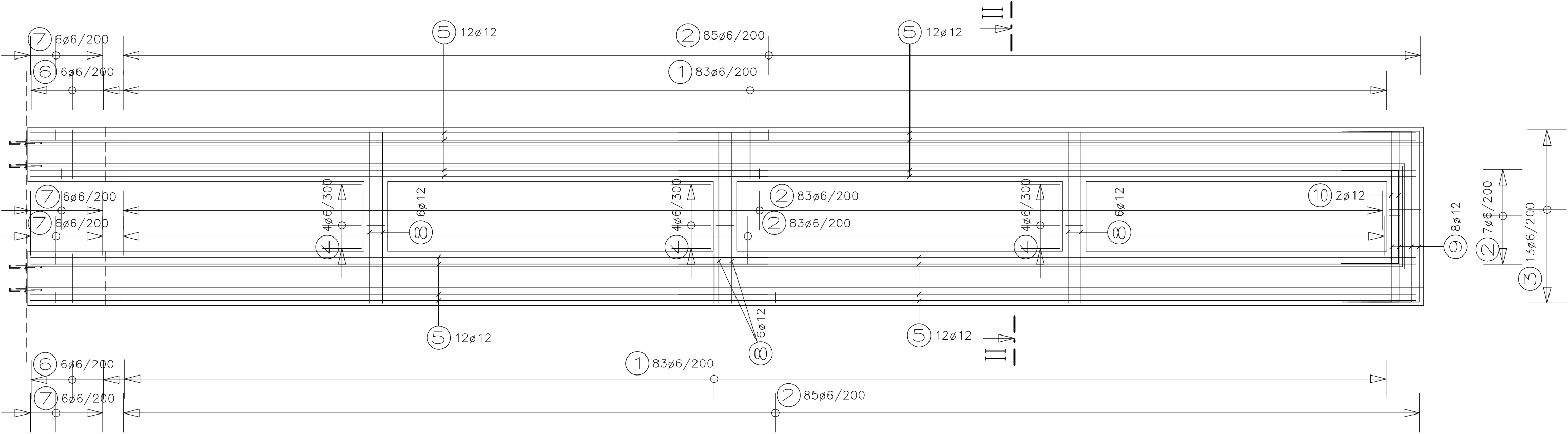
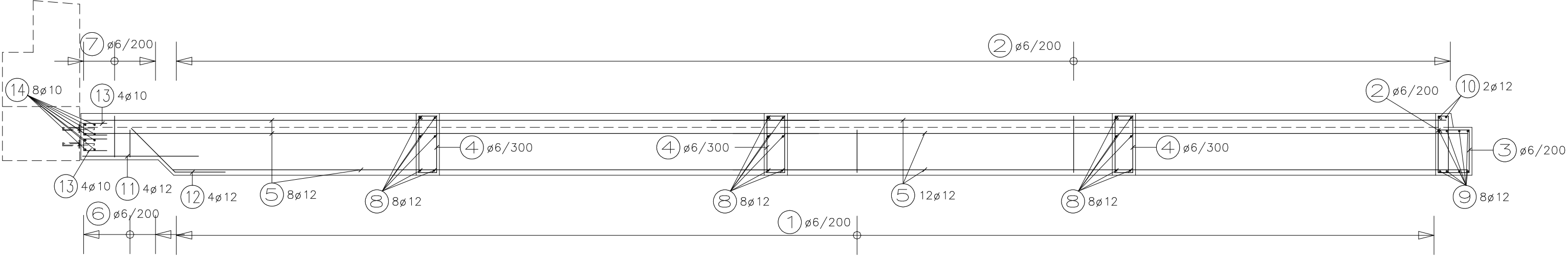
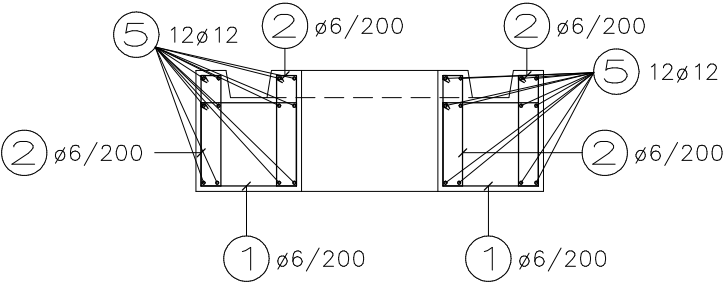


POHLED NA ZÁKLADY



ŘEZ II-II



HMOTNOST VÝZTUŽE 756,0 kg

KRYTÍ BETONU	min 35mm
TŘÍDA BETONU	C 20/25 – XA1, XC2
TŘÍDA OCELI	10 505 (R)

AKTUALIZACE ZNAČENÍ DOKUMENTACE 11/2018

HLAVNÍ PROJEKTANT STAVBY				Kancelář stavebního inženýrství Botanická 256 360 02 Dolvočice – Karlovy Vary 100: 25224581 tel., fax: 353 230 017	
HIP : ING. PETR HAMPL, ČKAIT 0300703					
PROJEKTANT	VYPRACOVAL	KRESLIL	KONTROLOVAL		
	Lucie BLÁŽKOVÁ				
LOKALITA: SOKOLOV		SÚ: SOKOLOV		FORMÁT	A3
INVESTOR: MĚSTSKÝ ÚŘAD SOKOLOV, KORYKANOVA 1929, 356 20 SOKOLOV				DATUM	04./2014
STAVBA:	SO 202 – KREJCAROVA LÁVKA PŘES ŘEKU OHŘÍ SOKOLOV			ÚČEL	DPS
	C.3.100 – SPODNÍ STAVBA			Č. ZAK.	21/2014
				Č. ARCH.	2014/B/04
				MĚŘÍTKO	1:50
NÁZEV:	ZÁKLADOVÉ PASY POD NÁSTUPNÍ RAMPOU E VÝKRES TVARU			Č. VÝKRESU	C.3.127