

PODROBNÁ SITUACE 1:2 500

- STAVBA "ODVAL HRABŮVKA - LIKVIDACE TERMICKÝCH PROCESŮ" - TERMOMETRICKÉ VRTY:
- HB55 ● Stávající termometrické vrt
 - 101-157 ● Projektované termometrické vrt základní síť plochy odvalu
 - 201-229 ● Projektované termometrické vrt základní síť okrajové linie odvalu
 - 301-348 ● Projektované termometrické vrt základní síť svalu odvalu
 - 159 + Místa zvýšené teploty v haldě
 - 159 + Ohniska termických prostor určená k sanaci
 - 101-157 ○ Plánované termometrické vrt mimo rozsah řešené stavby "Likvidace term. procesu"
 - 201-229 ○ Plánované termometrické vrt mimo rozsah řešené stavby "Likvidace term. procesu"
 - 301-348 ○ Plánované termometrické vrt mimo rozsah řešené stavby "Likvidace term. procesu"

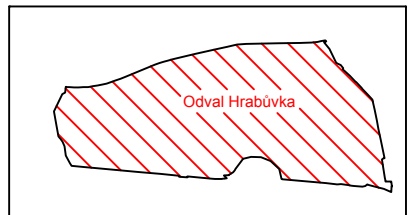
STAVBA SANACE HALDY HRABŮVKA SPOLEČNOSTI VÍTKOVICE a.s.
ROZDĚLENÍ NA STAVEBNÍ OBJEKTY (SO):

- SO 501 SP 25 Skládky ropných kalů
- SO 502 SP 26 Skládky kovonosných kalů
- SO 503 Plochy č.1-4 dříve rekultivované plochy nyní narušené zvěří a erozí
- SO 504 Aktivní zóna - nerealizuje se
- SO 505 Plocha Vítkovice Steel a.s.
- SO 506 Zpevnění bermy hráze stávající skládky ropných kalů

- PLOCHY
- ODKOPY USKLADNĚNÝCH KONTAMINOVANÝCH MATERIÁLŮ
 - VYROVNÁNÍ TERÉNU PO PROVEDENÉM ODTEŽENÍ KONTAMINOVANÉ ZEMINY
 - DOPLNĚNÍ A ROZPROSTŘENÍ PŘEKRYVNÉ VRSTVY NA PLOŠE SO 502
 - DOPLNĚNÍ A ROZPROSTŘENÍ PŘEKRYVNÉ VRSTVY NA PLOŠE SO 503
 - DOPLNĚNÍ A ROZPROSTŘENÍ PŘEKRYVNÉ VRSTVY NA PLOŠE SO 505
 - ZPEVNĚNÍ BERMY HRÁZE SKLÁDKY ROPNÝCH KALŮ
 - PRŮZKUMNÁ SONDA

- LEGENDA ČAR:
- Ohraničení odvalu Hrabůvka
 - Ohraničení připravované stavby "Odval Hrabůvka - likvidace termických procesů"
 - Nadregionální biokoridor
 - Regionální biocentrum
 - Ochranné pásmo (pro nadz. vedení VVN, pro nadz. vedení Dalkia, pro kolejovou vlečku)

KLAD PODROBNÉ SITUACE 1:2500



Podrobná situace - koordinace staveb "Sanace haldy Hrabůvka spol. Vítkovice, a.s." a "Odval Hrabůvka - likvidace termických procesů"

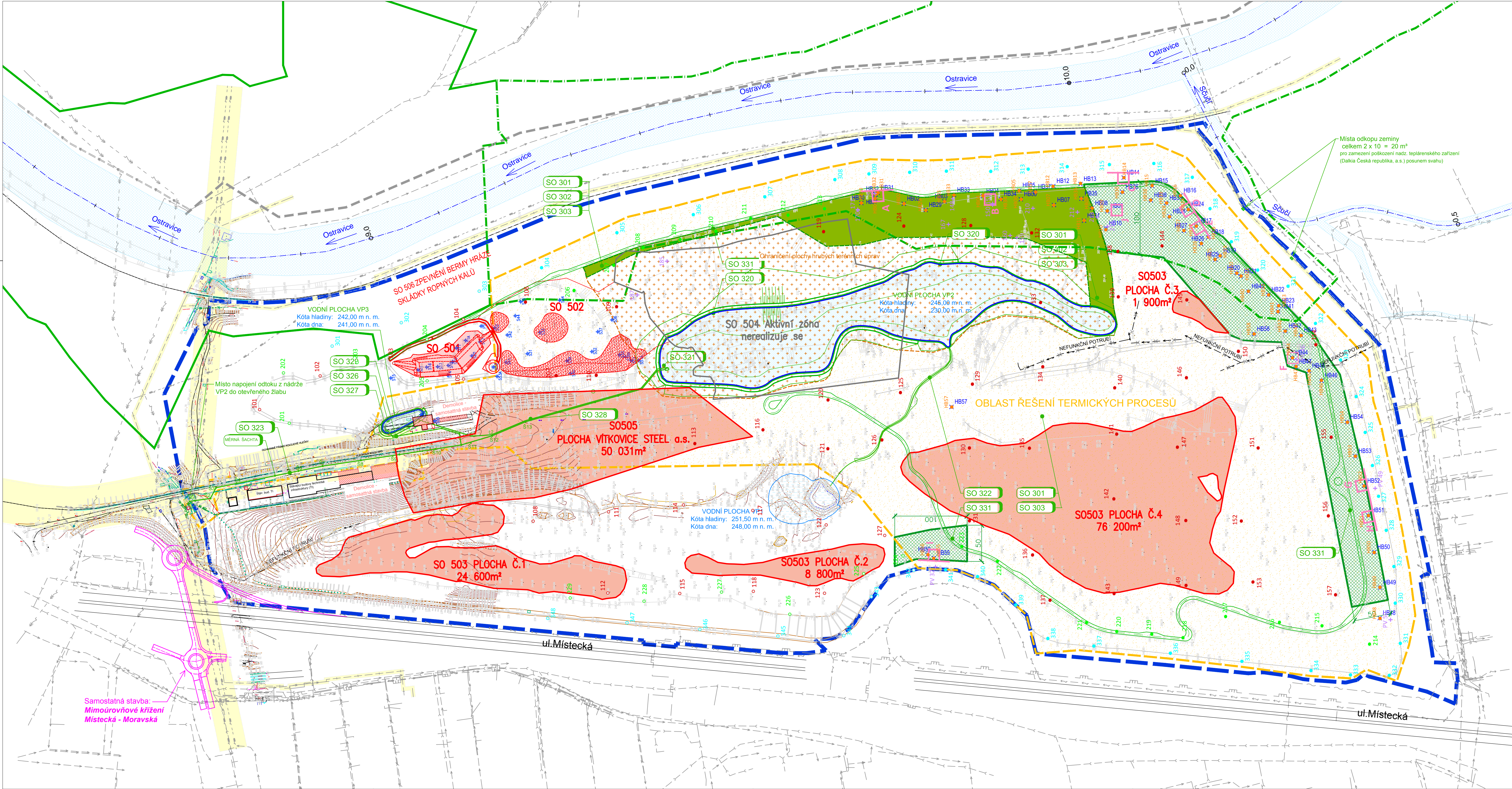
Výškový systém: Balt p. v.		Souřadnicový systém: S-JTSK	
3			
2			
1			
REVIZE	POPIS	DATUM	SCHVÁLIL

AQD-envitest, s.r.o
Vítězná 3, 702 00 Ostrava; aqd@aqd.cz; www.aqd.cz
Sweco Hydroprojekt a.s., OZ Ostrava
Varenská 49, 730 02 Ostrava; ostrava@sweco.cz; www.sweco.cz



VYPRACOVAL	E. Ohnmachtová	HIP (Sweco HDP)	Ing. Č. Krkoška	T. KONTROLA	Ing. Č. Krkoška
PROJEKTANT	Ing. Č. Krkoška	HIP (AQD-envitest)	Ing. M. Cron	DATUM	04/2014
OBJEDNATEL	Ministerstvo financí, Letenská 16, 118 10 Praha 1			OKRES	Ostrava-město
AKCE:				ČÍSLO ZAKÁZKY	314006 01 01
				STUPEŇ	Aktualizace DPS
				FORMÁT	10 A4
				MĚŘITKO	1:2 500
				ARCHIVNÍ ČÍSLO	0607/14/3
ČÁST STAVBY	-			SO/PS	-
PRÍLOHA:				ČÍSLO PRÍLOHY	1.2.3
PODROBNÁ SITUACE - KOORDINACE STAVEB					

Poznámka: Podpisy zpracovatelů jsou připojeny pouze k výtisku číslo 01 nebo originálu přílohy (matrice).



Samostatná stavba:
Mimoúrovňové křížení
Mistecká - Moravská