

KUPNÍ SMLOUVA

Číslo smlouvy Kupujícího: 20/7700/0327
Číslo smlouvy Prodávajícího: 20-02210-2830

Smluvní strany


Česká republika – Generální finanční ředitelství


se sídlem: Lazarská 15/7, 117 22 Praha 1

zastoupená: 

IČO: 72080043

DIČ: CZ72080043

bankovní spojení: 


číslo účtu: 

(dále jen „**Kupující**“) na straně jedné

a

XANADU a.s.


se sídlem: Žirovnická 2389, 106 00 Praha 10


zastoupená: 

zapsaná v OR: spisová značka B 17555 vedená u Městského soudu v Praze

IČO: 14498138

DIČ: CZ14498138

bankovní spojení: 

číslo účtu: 

(dále jen „**Prodávající**“) na straně druhé

(dále společně také jako „**smluvní strany**“)

uzavírají na základě výsledků zadávacího postupu na veřejnou zakázku, s názvem „*Dynamický nákupní systém na prostředky ICT v resortu Ministerstva financí – Výzva 19-2020*“, systémové číslo v E-ZAK (P20V00000202), v souladu se zákonem č. 134/2016 Sb., o zadávání veřejných zakázek, ve znění pozdějších předpisů (dále jen „ZZVZ“), a s ustanovením § 2079 a násl. zákona č. 89/2012 Sb., občanský zákoník, ve znění pozdějších předpisů (dále jen „občanský zákoník“), tuto

Kupní smlouvu

Rozšíření virtuálního prostředí na GFŘ 2020

(dále jen „Smlouva“)

1. Předmět Smlouvy

- 1.1. Předmětem této Smlouvy je dodávka serverových technologií pro rozšíření virtuálního prostředí Kupujícího specifikovaných v Příloze č. 1 Smlouvy (dále také „Zboží“) včetně:
 - dopravy Zboží do odběrného místa Kupujícího včetně umístění do prostorů určených k provozu,
 - montáže, inicializace, propojení a spuštění veškerého dodaného Zboží,
 - konfigurace diskového pole, včetně vytvoření LUNů a jejich připojení k serverům, které jsou součástí dodaného Zboží,
 - otestování plné funkčnosti dodaného Zboží a
 - otestování funkcí vysoké dostupnosti.
- 1.2. Kupující požaduje dodání nového a nepoužitého Zboží, a to včetně veškerého potřebného programového vybavení a licencí, které umožní plnohodnotné fungování požadované funkcionality.
- 1.3. Prodávající se touto Smlouvou zavazuje splnit celý předmět Smlouvy, zejména odevzdat Kupujícímu Zboží a umožnit mu k němu nabytí vlastnické právo, a Kupující se zavazuje, že Zboží převezme a za splnění předmětu Smlouvy Prodávajícímu zaplatí kupní cenu.

2. Kupní cena a platební podmínky

- 2.1. Kupní cena byla stanovena na základě dohody smluvních stran v souladu s nabídkou Prodávajícího učiněnou v rámci zadávacího řízení o výše uvedené veřejné zakázce, a činí:

Kupní cena bez DPH: 36 898 040,00 Kč (slovy: třicetšestmilionůosmsetdevadesátosmtisícčtyřicet korun českých)

DPH ve výši 21 %: 7 748 588,40 Kč (slovy: sedmmilionůsedmsetčtyřicetosmtisícpětsetosmdesátosm korun českých čtyřicet haléřů)

Kupní cena vč. DPH: 44 646 628,40 Kč (slovy: čtyřicetčtyřmilionůšestsetčtyřicetšesttisícšestsetdvacetosm korun českých čtyřicet haléřů)

Jednotkové kupní ceny jsou uvedeny v příloze č. 1 Smlouvy jako jednotkové nabídkové ceny.
- 2.2. Kupní cena je cenou konečnou a nepřekročitelnou, která zahrnuje veškeré náklady Prodávajícího spojené se splněním celého předmětu Smlouvy.
- 2.3. Změna kupní ceny včetně DPH je přípustná pouze v případě změny zákonné sazby DPH. V takovém případě bude Prodávající fakturovat DPH v sazbě platné v den zdanitelného plnění a tato změna kupní ceny nebude smluvními stranami považována za podstatnou změnu Smlouvy a nebude proto požizován dodatek ke Smlouvě.
- 2.4. Kupující neposkytuje zálohy. Úhrada kupní ceny bude provedena po řádném splnění celého předmětu Smlouvy, a to na základě faktury vystavené Prodávajícím a doručené Kupujícímu. Faktura bude mít povahu daňového dokladu, je-li Prodávající plátcem DPH (dále jen „faktura“). Podkladem pro daňový doklad bude předávací protokol podepsaný oprávněnou osobou Kupujícího.
- 2.5. Faktura musí obsahovat všechny náležitosti dle platných právních předpisů, a to zejména náležitosti dle zákona č. 563/1991 Sb., o účetnictví, ve znění pozdějších předpisů, a náležitosti uvedené v § 435 občanského zákoníku, případně i náležitosti dle § 29 zákona č. 235/2004 Sb., o dani z přidané hodnoty, ve znění pozdějších předpisů, (dále jen „zákon o DPH“) je-li Prodávající plátcem DPH. Přílohou faktury bude kopie potvrzeného předávacího protokolu.
- 2.6. Faktura musí být vystavena ve prospěch bankovního účtu uvedeného v záhlaví smlouvy. Je-li Prodávající plátcem DPH, musí se jednat o bankovní účet zveřejněný způsobem umožňující dálkový přístup dle zákona o DPH.
- 2.7. Splatnost faktury činí 30 dnů od jejího doručení Kupujícímu. Splatnost faktury doručené Kupujícímu v období od 20. prosince do 31. ledna je 60 dní, nedohodnou-li se v konkrétním případě smluvní strany

jinak. Za den splnění platební povinnosti se považuje den odepsání fakturované částky z bankovního účtu Kupujícího ve prospěch bankovního účtu Prodávajícího.

- 2.8. Prodávající je povinen vystavit fakturu a doručit ji Kupujícímu neprodleně po odsouhlasení předávacího protokolu oprávněnou osobou Kupujícího.
- 2.9. Fakturu Prodávající Kupujícímu doručí písemně, buď v listinné podobě na adresu Generálního finančního ředitelství, Lazarská 15/7, 117 22 Praha 1. nebo elektronicky do datové schránky Kupujícího (IDDS: p9iwj4f) či na emailovou adresu XXXXXXXXXXXXXXXXXXXX Kupující upřednostňuje elektronické faktury vytvářené v IS DOC, akceptovány jsou také elektronické faktury ve formátu PDF. Případná změna emailové adresy pro zasílání faktur je vůči Poskytovateli účinná jejím písemným oznámením ze strany Objednatele, k této změně Smlouvy není vyžadován písemný dodatek ke Smlouvě.
- 2.10. Pokud faktura nebude obsahovat všechny zákonem a Smlouvou stanovené náležitosti, je Kupující oprávněn takovou fakturu bez zaplacení vrátit Prodávajícímu s uvedením důvodu vrácení, aniž by došlo k prodlení s její úhradou. Prodávající je poté povinen vystavit novou fakturu s tím, že vrácením faktury přestává běžet původní lhůta splatnosti a nová lhůta splatnosti v původní délce 30 (60) dní počne plynout ode dne doručení nové faktury Kupujícímu.
- 2.11. Platba bude provedena výhradně v české měně a rovněž všechny cenové údaje budou uvedeny v této měně.
- 2.12. Smluvní strany se dohodly, že je-li Prodávající plátcem DPH a je v okamžiku uskutečnění zdanitelného plnění veden v rejstříku nespolehlivých plátců DPH, anebo nastane některá z jiných skutečností rozhodných pro ručení Kupujícího, je Kupující oprávněn zaplatit Prodávajícímu pouze dohodnutou cenu bez DPH a DPH odvést příslušnému správci daně dle platných právních předpisů, nedohodnou-li se smluvní strany jinak. O provedené úhradě DPH správci daně bude Kupující Prodávajícího informovat kopií oznámení pro správce daně dle §109a zákona č. 235/2004 Sb. o dani z přidané hodnoty, ve znění pozdějších předpisů, bez zbytečného odkladu.

3. Lhůta a místo plnění, předání a převzetí Zboží

- 3.1. Prodávající se zavazuje dodat Zboží ve stanovené specifikaci a množství a řádně splnit celý předmět Smlouvy ve lhůtě do 45 dnů ode dne účinnosti Smlouvy. Kupující se zavazuje poskytnout Prodávajícímu nezbytnou součinnost při plnění předmětu Smlouvy tak, aby mohl být splněn v dané lhůtě.
- 3.2. Místem plnění (odběrným místem) je:
 - Česká republika - Generální finanční ředitelství, Lazarská 15/7, 117 22 Praha 1.
 - Česká republika - Generální finanční ředitelství, Žitná 563/12, 120 00 Praha 2.
- 3.3. Přesný termín plnění bude dohodnut mezi Prodávajícím a Kupujícím v souladu s odst. 3.1 Smlouvy. Dodání Zboží bez předchozí domluvy s Kupujícím nemusí být ze strany Kupujícího akceptováno. Termín plnění musí být v obvyklou pracovní dobu Kupujícího (tj. pracovní dny od 9:00 do 17:00), nedohodnou-li se smluvní strany jinak.
- 3.4. Řádné splnění celého předmětu Smlouvy a předání a převzetí plnění musí být potvrzeno podpisem oprávněné osoby Kupujícího na předávacím protokolu. Tímto podpisem předávacího protokolu přechází na Kupujícího vlastnické právo ke Zboží.
- 3.5. Předávací protokol bude obsahovat minimálně tyto údaje:
 - specifikace dodaného Zboží,
 - počet kusů dodaného Zboží,
 - jednotkové ceny Zboží,
 - termín a místo dodání Zboží,
 - akceptace provedených služeb (montáž, inicializace, propojení a spuštění veškerého dodaného Zboží),
 - akceptace otestování funkčnosti dodaného zboží a funkce vysoké dostupnosti,
 - podpis oprávněné osoby Kupujícího, která Zboží převzala.

4. Odpovědnost za vady a záruka

- 4.1. Podpisem předávacího protokolu potvrzuje kupující splnění celého předmětu Smlouvy, včetně převzetí Zboží. Kupující není povinen převzít Zboží zejména, pokud:
 - Zboží neodpovídá specifikaci uvedené v Příloze č. 1 Smlouvy,
 - Zboží je poškozeno,
 - jsou porušeny originální obaly Zboží,
 - počet kusů Zboží neodpovídá předávacímu protokolu,
 - kupní cena Zboží neodpovídá kupní ceně ve Smlouvě.
- 4.2. Nepřevzal-li Kupující vadné Zboží, má Prodávající povinnost dodat do 5 dnů Zboží bezvadné.
- 4.3. Bude-li plnění předáno neúplné nebo s vadami, které nebude možné odhalit při předání a převzetí plnění, bude vada odstraněna v reklamačním řízení v souladu s touto Smlouvou.
- 4.4. Prodávající poskytuje záruku za jakost dodaného Zboží, jejíž typ a délka je specifikovaná v Příloze č. 1 Smlouvy. Záruka za jakost počíná běžet od předání bezvadného Zboží Kupujícímu. V případě, že je Zboží vadné nebo se vada vyskytne v záruční době, má Kupující zejména právo na odstranění vady dodáním nového Zboží bez vady nebo dodáním chybějícího Zboží či části Zboží nebo na odstranění vady opravou věcí, případně další práva z vadného plnění dle občanského zákoníku.
- 4.5. Prodávající se dále zavazuje vedle dodání Zboží splnit řádně celý předmět Smlouvy. V případě vadného plnění zbylého předmětu Smlouvy mimo dodání Zboží se použije obdobně ustanovení § 2615 a násl. občanského zákoníku.
- 4.6. Kupující je povinen reklamovat zjištěné vady Zboží u Prodávajícího, a to bez zbytečného odkladu poté, co je zjistil. Uplatněním reklamace se staví záruční doba na reklamované Zboží či jeho část.
- 4.7. Prodávající je povinen v době záruky odstranit veškeré vady na dodaném Zboží, není-li dále stanoveno jinak. Doba pro provedení opravy vadného Zboží (tzv. garantovaná doba opravy) je specifikována v Příloze č. 1. Vada bude odstraněna na místě určeném Kupujícím. Odstranění vad zajistí Prodávající bezplatně a na své náklady s výjimkou vad, které prokazatelně způsobil Kupující a s výjimkou vad způsobených okolnostmi vylučujícími odpovědnost.
- 4.8. U reklamovaného Zboží, které bylo vyměněno za bezvadné či opraveno na základě oprávněné reklamace, běží nová záruční doba ode dne předání Kupujícímu.
- 4.9. Prodávající prohlašuje, že Zboží není zatíženo právy třetích osob, ze kterých by pro Kupujícího vplynuly jakékoliv další finanční nebo jiné povinnosti vůči třetím stranám. V opačném případě Prodávající ponese veškeré náklady, které v důsledku toho Kupujícímu vzniknou.
- 4.10. Prodávající prohlašuje, že Zboží splňuje minimálně technické požadavky na výrobky dle zákona č. 22/1997 Sb., o technických požadavcích na výrobky a o změně a doplnění některých zákonů, ve znění pozdějších předpisů, (dále jen „zákon o technických požadavcích“).

5. Uveřejňování informací

- 5.1. Prodávající souhlasí s uveřejněním této Smlouvy, včetně příloh a dodatků ke Smlouvě na profilu a na internetových stránkách Kupujícího a na profilu zadavatele (Kupujícího) a v registru smluv dle zákona č. 340/2015 Sb., o zvláštních podmínkách účinnosti některých smluv, uveřejňování těchto smluv a o registru smluv (zákon o registru smluv), na dobu neurčitou. Uveřejnění Smlouvy v registru smluv zajistí Kupující.
- 5.2. Prodávající souhlasí se zveřejněním skutečně uhrazené ceny za plnění veřejné zakázky na profilu zadavatele (Kupujícího).

6. Sankční ujednání

- 6.1. V případě, že Prodávající bude v prodlení se splněním předmětu Smlouvy o více jak 10 dní, je Kupující oprávněn po Prodávajícím požadovat zaplacení smluvní pokuty ve výši 5.000,- Kč za každý další byt i započatý den prodlení.
- 6.2. V případě, že Prodávající bude v prodlení s odstraněním vad Zboží v termínu dle Smlouvy (odst. 4.2, 4.7), je Kupující oprávněn po Prodávajícím požadovat zaplacení smluvní pokuty ve výši 5.000,- Kč za každý i započatý den prodlení.
- 6.3. V případě prodlení kterékoliv smluvní strany se zaplacením peněžité částky, má oprávněná smluvní strana právo na zaplacení úroku z prodlení ve výši stanovené nařízením vlády č. 351/2013 Sb., kterým se určuje výše úroků z prodlení a nákladů spojených s uplatněním pohledávky, určuje odměna likvidátora, likvidačního správce a člena orgánu právnické osoby jmenovaného soudem a upravují některé otázky Obchodního věstníku, veřejných rejstříků právnických a fyzických osob a evidence svěřenských fondů a evidence údajů o skutečných majitelích, ve znění pozdějších předpisů.
- 6.4. Smluvní pokuty lze uložit opakovaně a za každý jednotlivý případ. Uhrazením smluvní pokuty nezaniká povinnost smluvní strany splnit povinnost, které se smluvní pokuta týká.
- 6.5. Smluvní pokutu uhradí Prodávající na bankovní účet Kupujícího ve lhůtě splatnosti 30 dnů od doručení jejího vyúčtování, nedohodnou-li se smluvní strany v konkrétním případě jinak.
- 6.6. Smluvní strany se zavazují k vyvinutí maximálního úsilí k předcházení majetkové i nemajetkové újmy a k minimalizaci vzniklých újem. Smluvní strany nesou odpovědnost za újmu dle platných právních předpisů a Smlouvy.
- 6.7. Zaplacením smluvní pokuty není dotčeno právo smluvních stran na úhradu způsobené újmy vzniklé v souvislosti s plněním předmětu smlouvy. Zaplacená smluvní pokuta se nezapočítává do případné náhrady újmy.
- 6.8. Případná újma bude hrazena v penězích, je-li to dobře možné a žádá-li o to poškozený, hradí se škoda uvedením do předešlého stavu.
- 6.9. Jakékoliv omezování výše případných sankcí ze strany Prodávajícího se nepřipouští.

7. Důvěrnost informací

- 7.1. Smluvní strany se vzájemně zavazují řádně označovat skutečnosti tvořící předmět jejich obchodního tajemství ve smyslu ustanovení § 504 občanského zákoníku, přičemž se zavazují odpovídajícím způsobem zajišťovat ochranu tohoto obchodního tajemství druhé smluvní strany.
- 7.2. Smluvní strany se zavazují, že zachovají jako neveřejné informace a zprávy týkající se vlastní spolupráce a vnitřních záležitostí smluvních stran, pokud by jejich zveřejnění mohlo poškodit druhou stranu, a že podniknou všechny nezbytné kroky k zabezpečení těchto informací. Povinnost poskytovat informace podle zákona č. 106/1999 Sb., o svobodném přístupu k informacím, ve znění pozdějších předpisů, tím není dotčena.
- 7.3. Ochrana neveřejných informací se nevztahuje zejména na případy, kdy:
 - smluvní strana prokáže, že je tato informace veřejně dostupná, aniž by tuto dostupnost způsobila sama smluvní strana;
 - smluvní strana prokáže, že měla tuto informaci k dispozici ještě před datem zpřístupnění druhou stranou, a že ji nenabyla v rozporu se zákonem;
 - smluvní strana obdrží od zpřístupňující strany písemný souhlas zpřístupňovat danou informaci;
 - je zpřístupnění informace vyžadováno zákonem nebo závazným rozhodnutím příslušného orgánu státní správy či samosprávy;

- auditor provádí u některé ze smluvních stran audit na základě oprávnění vyplývajícího z příslušných právních předpisů.
- 7.4. V případě, že se kterákoli smluvní strana hodnověrným způsobem dozví, popř. bude mít důvodné podezření, že došlo ke zpřístupnění neveřejných informací neoprávněné osobě, je povinna o tom informovat druhou Smluvní stranu.
- 7.5. Závazek mlčenlivosti není časově omezen. Povinnost zachovávat mlčenlivost o neveřejných informacích získaných v rámci spolupráce s druhou Smluvní stranou trvá i po ukončení spolupráce, popř. po ukončení účinnosti Smlouvy.
- 7.6. Prodávající je povinen svého případného poddávatele zavázat povinností mlčenlivosti a respektováním práv Kupujícího nejméně ve stejném rozsahu, v jakém je v tomto závazkovém vztahu zavázán sám.
- 7.7. Prodávající se rovněž zavazuje pro případ, že v rámci plnění předmětu Smlouvy se dostane do kontaktu s osobními údaji, že je bude ochraňovat a nakládat s nimi plně v souladu s příslušnými právními předpisy, a to i po ukončení plnění Smlouvy. Strany se v případě kontaktu s osobními údaji, ve smyslu příslušných ustanovení zákona č. 110/2019, o zpracování osobních údajů, ve znění pozdějších předpisů, zavazují uzavřít dodatek ke Smlouvě spočívající v dohodě o zpracování osobních údajů.
- 7.8. Za prokázané porušení ustanovení v tomto článku Smlouvy má druhá smluvní strana právo požadovat náhradu takto vzniklé újmy
- 7.9. Pro případ porušení povinností sjednaných v tomto článku Smlouvy se sjednává smluvní pokuta ve výši 50 000 Kč za každý případ porušení povinností.

8. Odstoupení od Smlouvy

- 8.1. Smluvní strany jsou oprávněny odstoupit od Smlouvy v souladu s občanským zákoníkem, zejm. § 2002 a násl. občanského zákoníku. Porušením Smlouvy podstatným způsobem se zejm. rozumí.
 - Prodávající nesplnil lhůtu plnění o více jak 20 dní,
 - Prodávající dodal Zboží v rozporu se specifikací uvedenou v Příloze č. 1 této Smlouvy a takovou vadu řádně neodstranil v souladu se Smlouvou,
 - Prodávající neodstranil nejméně třikrát reklamované vady v souladu se Smlouvou,
 - Prodávající v rozporu se Smlouvou zvýší cenu Zboží,
 - Kupující je v prodlení s úhradou platby déle než 30 dnů po splatnosti faktury, pokud Kupující nezjedná nápravu ani do 20 dnů od doručení písemného oznámení Prodávajícího o takovém prodlení se žádostí o jeho nápravu,
 - Zboží nespĺňuje minimálně technické požadavky na výrobky dle zákona o technických požadavcích.
- 8.2. Kupující je mimo jiné oprávněn odstoupit od Smlouvy v případech, že:
 - Prodávající vstoupí do likvidace,
 - je proti Prodávajícímu zahájeno insolvenční řízení, pokud nebude insolvenční návrh v zákonné lhůtě odmítnut pro zjevnou bezdůvodnost,
 - je proti Prodávajícímu zahájeno trestní stíhání.
- 8.3. Odstoupení od Smlouvy musí být písemné, jinak je neplatné. Odstoupení je účinné ode dne, kdy bude doručeno druhé smluvní straně.
- 8.4. V případě odstoupení od Smlouvy z důvodů uvedených v odst. 8.1 Smlouvy má Kupující právo na náhradu prokázaných nákladů, které vzniknou v souvislosti s přijetím náhradního řešení, zejména nákladů, které Kupujícímu vzniknou s uzavřením smlouvy s jiným dodavatelem.
- 8.5. Ukončením Smlouvy nejsou dotčena ustanovení týkající se nároků z odpovědnosti za vady a ze záruky za jakost, nároků z odpovědnosti za škodu a nároků ze smluvních pokut, ustanovení o ochraně důvěrných informací, ani další ustanovení o právech a povinnostech, z jejichž povahy vyplývá, že mají trvat i po ukončení Smlouvy.

9. Závěrečná ustanovení

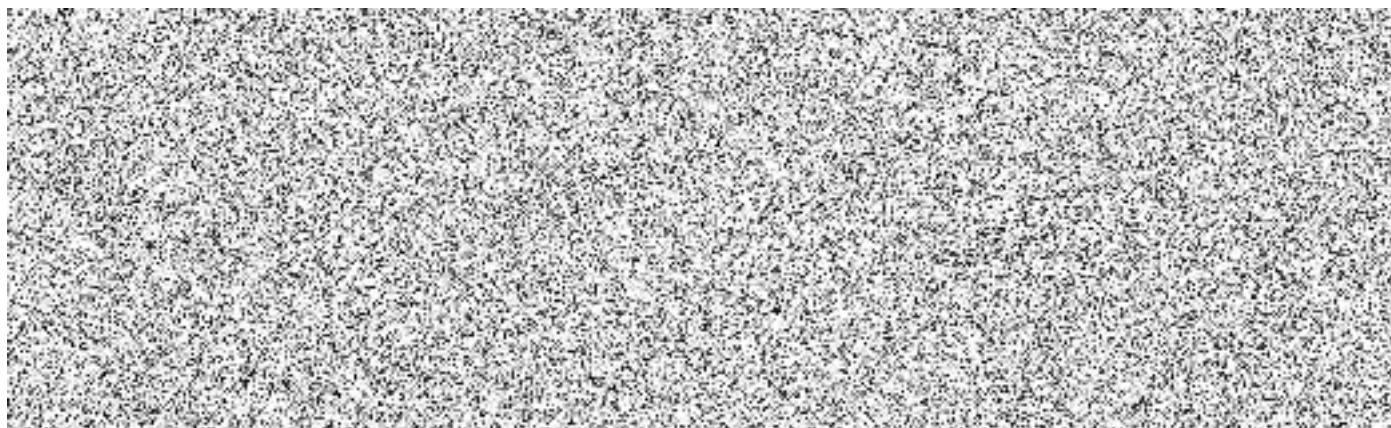
- 9.1. Smlouva nabývá platnosti dnem podpisu oběma smluvními stranami. Účinnosti nabývá dnem jejího uveřejnění v registru smluv.
- 9.2. Při změně poddodavatele, prostřednictvím kterého Prodávající prokazoval v zadávacím řízení výše uvedené veřejné zakázky kvalifikaci, je Prodávající povinen předložit Kupujícímu doklady prokazující splnění kvalifikace novým poddodavatelem ve stejném rozsahu, v jakém musí být prokázána v rámci zadávacího řízení dle § 83 ZZVZ.
- 9.3. Všechny právní vztahy, které vzniknou při realizaci závazků vyplývajících z této Smlouvy, se řídí právním řádem České republiky, zejména pak občanským zákoníkem.
- 9.4. Pro rozhodování případných sporů, vzniklých ze závazkových vztahů založených touto smlouvou, budou místně a věcně příslušné soudy České republiky.
- 9.5. Tuto Smlouvu lze měnit pouze písemnými dodatky číslovanými ve vzestupné řadě, podepsanými osobami oprávněnými jednat za smluvní strany.
- 9.6. Smluvní strana je povinna bez zbytečného odkladu písemně oznámit druhé smluvní straně změnu údajů uvedených v záhlaví Smlouvy. Ke změně bankovního spojení včetně čísla bankovního účtu smluvních stran může dojít pouze písemným dodatkem ke Smlouvě.
- 9.7. Stane-li se některé ustanovení Smlouvy neplatným, nevymahatelným nebo neúčinným, nedotýká se tato neplatnost, nevymahatelnost či neúčinnost ostatních ustanovení Smlouvy. Smluvní strany nahradí do 30 pracovních dnů od doručení výzvy druhou smluvní stranou neplatné, nevymahatelné nebo neúčinné ustanovení ustanovením platným, vymahatelným a účinným se stejným nebo obdobným obchodním a právním smyslem, případně uzavřou v tomto smyslu Smlouvu novou.
- 9.8. Smluvní strany nejsou oprávněny převést nebo postoupit práva a povinnosti vyplývajících ze Smlouvy na třetí osobu bez souhlasu druhé smluvní strany
- 9.9. Smlouva je uzavřena elektronicky.
- 9.10. Smluvní strany tímto prohlašují a potvrzují, že tato Smlouva byla uzavřena na základě vzájemné dohody a to svobodně, vážně a určitě a na důkaz toho smluvní strany připojují níže své podpisy.
- 9.11. Nedílnou součástí Smlouvy jsou následující přílohy:
Příloha č. 1 - Technická specifikace předmětu Veřejné zakázky na minimální konfiguraci zboží, resp. podrobný popis sestav včetně nabídkových cen

V Praze dne 7. 12. 2020

V Praze dne 2. 12. 2020

za Kupujícího:

za Prodávajícího:



Technická specifikace předmětu Veřejné zakázky na minimální konfiguraci zboží, resp. podrobný popis sestav včetně nabídkových cen

a) Zjednodušený popis sestav včetně nabídkových cen

Zjednodušený popis sestavy	Počet kusů	Jednotková nabídková cena bez DPH	Jednotková nabídková cena vč. DPH	Nabídková cena bez DPH	Výše DPH (21 %)	Nabídková cena vč. DPH
Rack server konfigurace A	1	1 205 540,00 Kč	1 458 703,40 Kč	1 205 540,00 Kč	253 163,40 Kč	1 458 703,40 Kč
Rack server konfigurace B	1	440 850,00 Kč	533 428,50 Kč	440 850,00 Kč	92 578,50 Kč	533 428,50 Kč
Rack server konfigurace C	2	1 320 350,00 Kč	1 597 623,50 Kč	2 640 700,00 Kč	554 547,00 Kč	3 195 247,00 Kč
Rack server konfigurace D	2	293 450,00 Kč	355 074,50 Kč	586 900,00 Kč	123 249,00 Kč	710 149,00 Kč
Blade server konfigurace E	10	1 234 220,00 Kč	1 493 406,20 Kč	12 342 200,00 Kč	2 591 862,00 Kč	14 934 062,00 Kč
Rack server konfigurace F	2	391 920,00 Kč	474 223,20 Kč	783 840,00 Kč	164 606,40 Kč	948 446,40 Kč
Rozšíření diskové kapacity stávajícího diskového pole DELL Storage SC9000 (SN:	1	13 202 910,00 Kč	15 975 521,10 Kč	13 202 910,00 Kč	2 772 611,10 Kč	15 975 521,10 Kč
Rozšíření diskové kapacity stávajícího diskového pole DELL Storage SC9000 (SN:	1	5 570 000,00 Kč	6 739 700,00 Kč	5 570 000,00 Kč	1 169 700,00 Kč	6 739 700,00 Kč
Ostatní příslušenství	1	125 100,00 Kč	151 371,00 Kč	125 100,00 Kč	26 271,00 Kč	151 371,00 Kč
Celková nabídková cena:	-	-	-	36 898 040,00 Kč	7 748 588,40 Kč	44 646 628,40 Kč

b) Podrobný popis jednotlivých sestav

1) Minimální konfigurace 1 kus Rack server konfigurace A

Požadavky kupujícího	Nabídka prodávajícího	
Nabízený model:	P19719-B21 - HPE DL380 Gen10 24SFF NC CTO Svr	
Parametr	Splňuje ANO/NE	Popis konkrétního splnění požadavku
Dvousocketový server o velikosti rackmount 2U; rameno pro uchycení kabeláže; rackmount kit	ANO	
2 kusy CPU s výkonem minimálně 309 bodů v benchmarku CPU2017 Integer Rates a 260 bodů v benchmarku CPU2017 Floating Point Rates pro	ANO	2x Intel Xeon-Gold 6248R (3.0GHz/24-core/205W) 309 bodů v benchmarku CPU2017 Integer Rates 260 bodů v benchmarku CPU2017 Floating Point Rates

hodnoty ve sloupci Base Result		pro hodnoty ve sloupci Base Result
96 vCPU pro operační systém (počítají se virtuální procesory pro virtualizaci tedy fyzická jádra nebo thready v případě užití technologie hyperthreading)	ANO	
4 kusy 16GB RAM DDR4 RDIMM frekvence 2933MHz	ANO	4x HPE 16GB (1x16GB) Single Rank x4 DDR4-2933
Možnost rozšíření na 24 DIMM	ANO	
RAID řadič 12G SAS osazený 4GB zálohované Cache, umožňující RAID 0, 1, 5, 6, 10, 50, 60, 1 ADM (Advanced Data Mirroring)	ANO	HPE Smart Array P816i-a SR Gen10 12G SAS, 4GB Cache, Modular Controller HPE DL38X Gen10 12Gb SAS Expander
Osazenost disky HDD: 17 kusů 1.6TB hot-plug 12Gbit SAS SSD (Write Intensive) 2 kusy 480GB hot-plug 6Gbit SATA SSD (Read Intensive)	ANO	17x HPE 1.6TB SAS 12G Write Intensive SFF SC PM5 SSD 2x HPE 480GB SATA 6G Read Intensive SFF SSD
Možnost rozšířit na celkový počet 30 kusů hot-plug HDD, pouhým přidáním disků	ANO	
Počet použitelných ethernetových portů: 2 kusy 10Gb LAN	ANO	1 x HPE Ethernet 10Gb 2-port FLR-SFP+ X710-DA2 Adapter
Všechny 10Gb ethernetové porty musí být včetně 10Gb SFP+ SR transceiverů	ANO	2x HPE BladeSystem c-Class 10Gb SFP+ SR Transceiver
Počet použitelných ethernetových portů: 2 kusy 1Gb LAN	ANO	1x HPE Ethernet 1Gb 2-port BASE-T BCM5720 Adapter
1 kus samostatný dedikovaný ethernetový port pro vzdálenou správu	ANO	1x 1Gb HPE iLO Remote Management Network Port
Integrovaný informační panel (LCD nebo LED)	ANO	Front LED panel
2 kusy za chodu vyměnitelné redundantní napájecí zdroje s kapacitou 800W a účinností 94% Zdroje musí zvládnout osazení všech požadovaných diskových pozic serveru bez snížení výkonu systému.	ANO	2x HPE 800W Flex Slot Platinum Hot Plug Low Halogen Power Supply Kit
Integrovaný nezávislý procesor pro vzdálenou správu umožňující: - vzdálené vypínání a zapínání serveru - plně integrovanou grafickou konzoli s možností sdílení více uživatelů současně - připojení virtuálních médií (FDD, DVD, ISO i jejich image, USB klíče, adresáře pro čtení) - podporu standartu SNMP/ SSL/ SSH/ IPMI - integrovaný nástroj pro upgrade firmware s možností automatické aktualizace od výrobce HW integrované logování stavu serveru včetně konfiguračních změn pro případné rychlé vyřešení chybových stavů	ANO	HPE iLO 5 ASIC HPE iLO Advanced 1-server License with 5yr Support on iLO Licensed Features HPE OneView w/o iLO including 5yr Support 1-server FIO LTU
Server musí být schopen zajistit bezpečný provoz firmware komponent v serveru (minimálně HDD, SSD, síťové adaptéry, BIOS a vzdálenou správu) po celou dobu životnosti serveru. Server musí být schopen autonomně monitorovat autenticitu firmware na těchto komponentách. V případě	ANO	HPE iLO 5 ASIC HPE iLO Advanced 1-server License with 5yr Support on iLO Licensed Features HPE OneView w/o iLO including 5yr Support 1-server FIO LTU

zjištění neschváleného firmware musí být schopen automaticky uvést stav poškozené komponenty do bezpečného stavu. Pokud tato funkcionality vyžaduje licenci, musí být součástí nabídky.		
Server musí být plně kompatibilní s Microsoft Windows Server 2012R2, 2016, 2019, Hyper-V a VMware vSphere 6.7 a 7.0	ANO	
Záruka délka 60 měsíců, typ 24x7, garantovaná doba opravy do 24h na místě.	ANO	HPE 5Y Foundation Care 24x7 wDMR SVC
Možnost ponechat si vadný disk při výměně	ANO	
Servisní zásahy budou prováděny vždy v místě instalace zařízení. Nabízené zařízení musí být pokryto oficiální podporou výrobce tak, aby v případě závady, kterou není Uchazeč schopen odstranit, mohl Zadavatel tuto závadu eskalovat přímo k technické podpoře výrobce zařízení.	ANO	
Zadavatel musí mít možnost si sám legálně stahovat bezpečnostní záplaty i nové verze Software/Firmware pro nabízené zařízení přímo ze stránek výrobce zařízení.	ANO	

2) Minimální konfigurace 1 kus Rack server konfigurace B

Požadavky kupujícího	Nabídka prodávajícího	
Nabízený model:	P19719-B21 - HPE DL380 Gen10 24SFF NC CTO Svr	
Parametr	Splňuje ANO/NE	Popis konkrétního splnění požadavku
Dvousocketový server o velikosti rackmount 2U; rameno pro uchycení kabeláže; rackmount kit	ANO	
1 kus CPU s výkonem minimálně 309 bodů v benchmarku CPU2017 Integer Rates a 260 bodů v benchmarku CPU2017 Floating Point Rates pro hodnoty ve sloupci Base Result měřeno při osazení 2 CPU	ANO	1x Intel Xeon-Gold 6248R (3.0GHz/24-core/205W) 309 bodů v benchmarku CPU2017 Integer Rates 260 bodů v benchmarku CPU2017 Floating Point Rates pro hodnoty ve sloupci Base Result
48 vCPU pro operační systém (počítají se virtuální procesory pro virtualizaci tedy fyzická jádra nebo thready v případě užití technologie hyperthreading)	ANO	
4 kusy 32GB RAM DDR4 RDIMM frekvence 2933MHz	ANO	4x HPE 32GB (1x32GB) Dual Rank x4 DDR4-2933
Možnost rozšíření na 24 DIMM	ANO	
RAID řadič 12G SAS osazenýs 4GB zálohované Cache, umožňující RAID 0, 1, 5, 6, 10, 50, 60, 1 ADM (Advanced Data Mirroring)	ANO	HPE Smart Array P816i-a SR Gen10 (16 Internal Lanes/4GB Cache/SmartCache) 12G SAS Modular Controller HPE DL38X Gen10 12Gb SAS Expander
Osazenost disky HDD: 12 kusů hot-plug 2.4TB 12Gbit SAS otáčky 10K 2 kusy hot-plug 480GB 6Gbit SATA SSD (Read Intensive)	ANO	12x HPE 2.4TB SAS 12G Enterprise 10K SFF (2.5in) 2x HPE 480GB SATA 6G Read Intensive SFF SSD
Možnost rozšířit až na celkový počet 26 kusů hot-plug HDD, pouhým přidáním disků.	ANO	

Počet použitelných ethernetových portů: 4 kusy 1Gb LAN	ANO	1x HPE Ethernet 1Gb 4-port FLR-T BCM5719 Adapter
1 kus samostatný dedikovaný ethernetový port pro vzdálenou správu	ANO	1x 1Gb HPE iLO Remote Management Network Port
Integrovaný informační panel (LCD nebo LED)	ANO	Front LED panel
2 kusy za chodu vyměnitelné redundantní napájecí zdroje s kapacitou 800W a účinností 94% Zdroje musí zvládnout osazení všech požadovaných diskových pozic serveru bez snížení výkonu systému.	ANO	2x HPE 800W Flex Slot Platinum Hot Plug Low Halogen Power Supply Kit
Integrovaný nezávislý procesor pro vzdálenou správu umožňující: - vzdálené vypínání a zapínání serveru - plně integrovanou grafickou konzoli s možností sdílení více uživatelů současně - připojení virtuálních médií (FDD, DVD, ISO i jejich image, USB klíče, adresáře pro čtení) - podporu standartu SNMP/ SSL/ SSH/ IPMI - integrovaný nástroj pro upgrade firmware s možností automatické aktualizace od výrobce HW integrované logování stavu serveru včetně konfiguračních změn pro případné rychlé vyřešení chybových stavů	ANO	HPE iLO 5 ASIC HPE iLO Advanced 1-server License with 5yr Support on iLO Licensed Features HPE OneView w/o iLO including 5yr 24x7 Support 1-server FIO LTU
Server musí být schopen zajistit bezpečný provoz firmware komponent v serveru (minimálně HDD, SSD, síťové adaptéry, BIOS a vzdálenou správu) po celou dobu životnosti serveru. Server musí být schopen autonomně monitorovat autenticitu firmware na těchto komponentách. V případě zjištění neschváleného firmware musí být schopen automaticky uvést stav poškozené komponenty do bezpečného stavu. Pokud tato funkcionality vyžaduje licenci, musí být součástí nabídky.	ANO	HPE iLO 5 ASIC HPE iLO Advanced 1-server License with 5yr Support on iLO Licensed Features HPE OneView w/o iLO including 5yr Support 1-server FIO LTU
Server musí být plně kompatibilní s Microsoft Windows Server 2012R2, 2016, 2019, Hyper-V a VMware vSphere 6.7 a 7.0	ANO	
Záruka délka 60 měsíců, typ 24x7, garantovaná doba opravy do 24h na místě.	ANO	HPE 5Y Foundation Care 24x7 wDMR SVC
Možnost ponechat si vadný disk při výměně	ANO	
Servisní zásahy budou prováděny vždy v místě instalace zařízení. Nabízené zařízení musí být pokryto oficiální podporou výrobce tak, aby v případě závady, kterou není Uchazeč schopen odstranit, mohl Zadavatel tuto závadu eskalovat přímo k technické podpoře výrobce zařízení.	ANO	
Zadavatel musí mít možnost si sám legálně stahovat bezpečnostní záplaty i nové verze Software/Firmware pro nabízené zařízení přímo ze stránek výrobce zařízení.	ANO	

3) Minimální konfigurace 1 kus Rack server konfigurace C

Požadavky kupujícího	Nabídka prodávajícího	
Nabízený model:	P19766-B21 - HPE ProLiant DL360 Gen10 8SFF NC Configure-to-order Server	
Parametr	Splňuje ANO/NE	Popis konkrétního splnění požadavku
Dvousocketový server o velikosti rackmount 1U; rameno pro uchycení kabeláže; rackmount kit	ANO	
2 kusy CPU s výkonem minimálně 309 bodů v benchmarku CPU2017 Integer Rates a 260 bodů v benchmarku CPU2017 Floating Point Rates pro hodnoty ve sloupci Base Result	ANO	2x Intel Xeon-Gold 6248R (3.0GHz/24-core/205W) FIO Processor Kit for HPE ProLiant DL360 Gen10 309 bodů v benchmarku CPU2017 Integer Rates 261 bodů v benchmarku CPU2017 Floating Point Rates pro hodnoty ve sloupci Base Result
96 vCPU pro operační systém (počítají se virtuální procesory pro virtualizaci tedy fyzická jádra nebo thready v případě užití technologie hyperthreading)	ANO	
12 kusů 64GB RAM DDR4 RDIMM frekvence 2933MHz	ANO	12x HPE 64GB (1x64GB) Dual Rank x4 DDR4-2933 CAS-21-21-21 Registered Smart Memory Kit
Možnost rozšíření na 24 DIMM	ANO	
RAID řadič umožňující alespoň RAID 0, 1	ANO	HPE Smart Array S100i SR Gen10 SW RAID
2 kusy 32GB Enterprise SD karta v režimu RAID 1 s podporou bootování pro nasazení hypervizoru	ANO	
Interní USB port a SD Slot	ANO	
Počet použitelných ethernetových portů: 4 kusy 1Gb LAN	ANO	1x HPE Ethernet 1Gb 4-port FLR-T BCM5719 Adapter
1 kus samostatný dedikovaný ethernetový port pro vzdálenou správu	ANO	1x 1Gb HPE iLO Remote Management Network Port
2 kusy 16Gb dvouportový Fibre Channel Adapter	ANO	2x HPE SN1100Q 16Gb Dual Port Fibre Channel Host Bus Adapter
Počet použitelných Fibre Channel portů: 4 kusy 16Gb	ANO	4x 16Gb Fibre Channel port
Všechny Fibre Channel porty musí být včetně FC16 SFP+ SW transceiverů	ANO	4x FC16 SFP+ SW transceiver
4 kusy Optický patchkabel LC/LC – multimode, délka 2 m	ANO	4x HPE Premier Flex LC/LC Multi-mode OM4 2 fiber 2m Cable
4 kusy Optický patchkabel LC/LC – multimode, délka 5 m	ANO	4x HPE Premier Flex LC/LC Multi-mode OM4 2 fiber 5m Cable
Integrovaný informační panel (LCD nebo LED)	ANO	Front LED panel
2 kusy za chodu vyměnitelné redundantní napájecí zdroje s kapacitou 800W a účinností min. 94%	ANO	2x HPE 800W Flex Slot Platinum Hot Plug Low Halogen Power Supply Kit
Integrovaný nezávislý procesor pro vzdálenou správu umožňující: - vzdálené vypínání a zapínání serveru - plně integrovanou grafickou konzoli s možností sdílení více uživatelů současně - připojení virtuálních médií (FDD, DVD, ISO i jejich image, USB klíče, adresáře pro čtení) - podporu standartu SNMP/ SSL/ SSH/ IPMI - integrovaný nástroj pro upgrade firmware s	ANO	HPE iLO 5 ASIC HPE iLO Advanced 1-server License with 5yr Support on iLO Licensed Features HPE OneView w/o iLO including 5yr 24x7 Support 1-server FIO LTU

možností automatické aktualizace od výrobce HW		
integrované logování stavu serveru včetně konfiguračních změn pro případné rychlé vyřešení chybových stavů		
Server musí být schopen zajistit bezpečný provoz firmware komponent v serveru (minimálně HDD, SSD, síťové adaptéry, BIOS a vzdálenou správu) po celou dobu životnosti serveru. Server musí být schopen autonomně monitorovat autenticitu firmware na těchto komponentách. V případě zjištění neschváleného firmware musí být schopen automaticky uvést stav poškozené komponenty do bezpečného stavu. Pokud tato funkcionality vyžaduje licenci, musí být součástí nabídky.	ANO	HPE iLO 5 ASIC HPE iLO Advanced 1-server License with 5yr Support on iLO Licensed Features HPE OneView w/o iLO including 5yr 24x7 Support 1-server FIO LTU
Server musí být plně kompatibilní s Microsoft Windows Server 2012R2, 2016, 2019, Hyper-V a VMware vSphere 6.7 a 7.0	ANO	
Záruka délka 60 měsíců, typ 24x7, garantovaná doba opravy do 6h na místě.	ANO	HPE 5Y Foundation Care CTR wDMR SVC
Možnost ponechat si vadný disk při výměně	ANO	
Servisní zásahy budou prováděny vždy v místě instalace zařízení. Nabízené zařízení musí být pokryto oficiální podporou výrobce tak, aby v případě závady, kterou není Uchazeč schopen odstranit, mohl Zadavatel tuto závadu eskalovat přímo k technické podpoře výrobce zařízení.	ANO	
Zadavatel musí mít možnost si sám legálně stahovat bezpečnostní záplaty i nové verze Software/Firmware pro nabízené zařízení přímo ze stránek výrobce zařízení.	ANO	
2 kusy licence (per CPU) VMware vCloud Suite Standard, včetně 60 měsíční podpory	ANO	2x VMware vCloud Suite Standard 5yr E-LTU

4) Minimální konfigurace 1 kus Rack server konfigurace D

Požadavky kupujícího	Nabídka prodávajícího	
Nabízený model:	P19766-B21 - HPE ProLiant DL360 Gen10 8SFF NC Configure-to-order Server	
Parametr	Splňuje ANO/NE	Popis konkrétního splnění požadavku
Dvousocketový server o velikosti rackmount 1U; rameno pro uchycení kabeláže; rackmount kit	ANO	
1 kus CPU s výkonem minimálně 278 bodů v benchmarku CPU2017 Integer Rates a 247 bodů v benchmarku CPU2017 Floating Point Rates pro hodnoty ve sloupci Base Result měřeno při osazení 2 CPU	ANO	1x Intel Xeon-Gold 6242R (3.1GHz/20-core/205W) FIO Processor Kit for HPE ProLiant DL360 Gen10 278 bodů v benchmarku CPU2017 Integer Rates 247 bodů v benchmarku CPU2017 Floating Point Rates pro hodnoty ve sloupci Base Result
40 vCPU pro operační systém (počítají se virtuální procesory pro virtualizaci tedy fyzická jádra nebo thready v případě užití technologie hyperthreading)	ANO	
4 kusy 32GB RAM DDR4 RDIMM frekvence 2933MHz	ANO	4x HPE 32GB (1x32GB) Dual Rank x4 DDR4-2933 CAS-21-21-21 Registered Smart Memory Kit
Možnost rozšíření na 24 DIMM	ANO	
RAID řadič 12G SAS osazený 2GB zálohované Cache, umožňující RAID 0, 1, 5, 6, 10, 50, 60, 1 ADM (Advanced Data Mirroring)	ANO	HPE Smart Array P408i-a SR Gen10 (8 Internal Lanes/2GB Cache) 12G SAS Modular Controller
Osazenost disky HDD: 2x 960GB 6Gbit SATA SSD (Mixed Use)	ANO	2x HPE 960GB SATA 6G Mixed Use SFF SC SM883 SSD
Možnost rozšířit až na celkový počet 8 kusů hot-plug HDD, pouhým přidáním disků	ANO	
Počet použitelných ethernetových portů: 4 kusy 1Gb LAN	ANO	1x HPE Ethernet 1Gb 4-port FLR-T BCM5719 Adapter
1 kus samostatný dedikovaný ethernetový port pro vzdálenou správu	ANO	1x 1Gb HPE iLO Remote Management Network Port
Integrovaný informační panel (LCD nebo LED)	ANO	Front LED panel
2 kusy za chodu vyměnitelné redundantní napájecí zdroje s kapacitou 800W a účinností 94% Zdroje musí zvládnout osazení všech požadovaných diskových pozic serveru bez snížení výkonu systému.	ANO	2x HPE 800W Flex Slot Platinum Hot Plug Low Halogen Power Supply Kit
Integrovaný nezávislý procesor pro vzdálenou správu umožňující: - vzdálené vypínání a zapínání serveru - plně integrovanou grafickou konzoli s možností sdílení více uživatelům současně - připojení virtuálních médií (FDD, DVD, ISO i jejich image, USB klíče, adresáře pro čtení) - podporu standartu SNMP/ SSL/ SSH/ IPMI - integrovaný nástroj pro upgrade firmware s možností automatické aktualizace od výrobce HW integrované logování stavu serveru včetně	ANO	HPE iLO 5 ASIC HPE iLO Advanced 1-server License with 5yr Support on iLO Licensed Features HPE OneView w/o iLO including 5yr Support 1-server FIO LTU

konfiguračních změn pro případné rychlé vyřešení chybových stavů		
Server musí být schopen zajistit bezpečný provoz firmware komponent v serveru (minimálně HDD, SSD, síťové adaptéry, BIOS a vzdálenou správu) po celou dobu životnosti serveru. Server musí být schopen autonomně monitorovat autenticitu firmware na těchto komponentách. V případě zjištění neschváleného firmware musí být schopen automaticky uvést stav poškozené komponenty do bezpečného stavu. Pokud tato funkcionality vyžaduje licenci, musí být součástí nabídky.	ANO	HPE iLO 5 ASIC HPE iLO Advanced 1-server License with 5yr Support on iLO Licensed Features HPE OneView w/o iLO including 5yr Support 1-server FIO LTU
Server musí být plně kompatibilní s Microsoft Windows Server 2012R2, 2016, 2019, Hyper-V a VMware vSphere 6.7 a 7.0	ANO	
Záruka délka 60 měsíců, typ 24x7, garantovaná doba opravy do 24h na místě.	ANO	HPE 5Y Foundation Care 24x7 wDMR SVC
Možnost ponechat si vadný disk při výměně	ANO	
Servisní zásahy budou prováděny vždy v místě instalace zařízení. Nabízené zařízení musí být pokryto oficiální podporou výrobce tak, aby v případě závady, kterou není Uchazeč schopen odstranit, mohl Zadavatel tuto závadu eskalovat přímo k technické podpoře výrobce zařízení.	ANO	
Zadavatel musí mít možnost si sám legálně stahovat bezpečnostní záplaty i nové verze Software/Firmware pro nabízené zařízení přímo ze stránek výrobce zařízení.	ANO	

5) Minimální konfigurace 1 kus Blade server konfigurace E

Požadavky kupujícího	Nabídka prodávajícího	
Nabízený model:	P09524-B21 - HPE ProLiant BL460c Gen10 v6 10/20Gb FlexibleLOM Configure-to-order Blade Server	
Parametr	Splňuje ANO/NE	Popis konkrétního splnění požadavku
Plná kompatibilita se stávajícím Blade Enclosure C7000 (SN: CZ261401YN)	ANO	
Dvousocketový server o velikosti jednoho slotu v Blade šasi (Blade Enclosure C7000)	ANO	
2 kusy CPU s výkonem minimálně 233 bodů v benchmarku CPU2017 Integer Rates a 213 bodů v benchmarku CPU2017 Floating Point Rates pro hodnoty ve sloupci Base Result	ANO	2x Intel Xeon-Gold 6248 (2.5GHz/20-core/150W) FIO Processor Kit for HPE ProLiant BL460c Gen10 233 bodů v benchmarku CPU2017 Integer Rates 213 bodů v benchmarku CPU2017 Floating Point Rates pro hodnoty ve sloupci Base Result
80 vCPU pro operační systém (počítají se virtuální procesory pro virtualizaci tedy fyzická jádra nebo thready v případě užití technologie hyperthreading)	ANO	
Osazen 12 kusy 64GB RAM DDR4 RDIMM o frekvenci alespoň 2933MHz	ANO	12x HPE 64GB (1x64GB) Dual Rank x4 DDR4-2933 CAS-21-21-21 Registered Smart Memory Kit
Možnost rozšíření na 16 kusů DIMM	ANO	

Rozšíření velikosti RAM na 1TB	ANO	
2 kusy 32GB Enterprise SD karta v režimu RAID 1 s podporou bootování pro nasazení hypervizoru	ANO	
RAID řadič umožňující alespoň RAID 0, 1	ANO	HPE Smart Array S100i SR Gen10 SW RAID
Interní USB port a SD Slot	ANO	
1 kus dvouportový 10Gb Ethernet Adapter	ANO	1x HPE FlexFabric 10Gb 2-port 536FLB Adapter
1 kus dvouportový 16Gb Fibre Channel Adapter	ANO	1x HPE QMH2672 16Gb Fibre Channel Host Bus Adapter
Podpora až dvou volitelných mezzanine karet	ANO	
Server musí být schopen zajistit bezpečný provoz firmware komponent v serveru (minimálně HDD, SSD, síťové adaptéry, BIOS a vzdálenou správu) po celou dobu životnosti serveru. Server musí být schopen autonomně monitorovat autenticitu firmware na těchto komponentách. V případě zjištění neschváleného firmware musí být schopen automaticky uvést stav poškozené komponenty do bezpečného stavu. Pokud tato funkcionality vyžaduje licenci, musí být součástí nabídky.	ANO	HPE iLO 5 ASIC HPE iLO Std 1-server License with 5yr Support on iLO Licensed Features
Server musí být plně kompatibilní s Microsoft Windows Server 2012R2, 2016, 2019 Hyper-V a VMware vSphere 6.7 a 7.0	ANO	
Záruka délka 60 měsíců, typ 24x7, garantovaná doba opravy do 6h na místě.	ANO	HPE 5Y Foundation Care CTR wDMR SVC
Servisní zásahy budou prováděny vždy v místě instalace zařízení. Nabízené zařízení musí být pokryto oficiální podporou výrobce tak, aby v případě závady, kterou není Uchazeč schopen odstranit, mohl Zadavatel tuto závadu eskalovat přímo k technické podpoře výrobce zařízení.	ANO	
Zadavatel musí mít možnost si sám legálně stahovat bezpečnostní záplaty i nové verze Software/Firmware pro nabízené zařízení přímo ze stránek výrobce zařízení.	ANO	
2 kusy licence (per CPU) VMware vCloud Suite Standard, včetně podpory na 60 měsíců	ANO	2x VMware vCloud Suite Standard 5yr E-LTU

6) Minimální konfigurace 1 kus Rack server konfigurace F

Požadavky kupujícího	Nabídka prodávajícího	
Nabízený model:	P19766-B21 - HPE ProLiant DL360 Gen10 8SFF NC Configure-to-order Server	
Parametr	Splňuje ANO/NE	Popis konkrétního splnění požadavku
Dvousocketový server o velikosti rackmount 1U; rameno pro uchycení kabeláže; rackmount kit	ANO	
1 kus CPU s výkonem minimálně 309 bodů v benchmarku CPU2017 Integer Rates a 260 bodů v benchmarku CPU2017 Floating Point Rates pro hodnoty ve sloupci Base Result měřeno při osazení 2 CPU	ANO	1x Intel Xeon-Gold 6248R (3.0GHz/24-core/205W) FIO Processor Kit for HPE ProLiant DL360 Gen10 309 bodů v benchmarku CPU2017 Integer Rates 261 bodů v benchmarku CPU2017 Floating Point Rates pro hodnoty ve sloupci Base Result
48 vCPU pro operační systém (počítají se virtuální procesory pro virtualizaci tedy fyzická jádra nebo thready v případě užití technologie hyperthreading)	ANO	
4 kusy 32GB RAM DDR4 RDIMM frekvence 2933MHz	ANO	4x HPE 32GB (1x32GB) Dual Rank x4 DDR4-2933 CAS-21-21-21 Registered Smart Memory Kit
Možnost rozšíření na 24 DIMM	ANO	
RAID řadič 12G SAS osazený 2GB zálohované Cache, umožňující RAID 0, 1, 5, 6, 10, 50, 60, 1 ADM (Advanced Data Mirroring)	ANO	HPE Smart Array P408i-a SR Gen10 (8 Internal Lanes/2GB Cache) 12G SAS Modular Controller
Osazenost disky HDD: 8 kusů 480GB 6Gbit SATA SSD (Mixed Use)	ANO	8x HPE 480GB SATA 6G Mixed Use SFF SC SM883 SSD
Počet použitelných ethernetových portů: 8 kusů 1Gb LAN	ANO	1x HPE Ethernet 1Gb 4-port BASE-T BCM5719 Adapter 1x HPE Ethernet 1Gb 4-port FLR-T BCM5719 Adapter
1 kus samostatný dedikovaný ethernetový port pro vzdálenou správu	ANO	1x 1Gb HPE iLO Remote Management Network Port
Integrovaný informační panel (LCD nebo LED)	ANO	Front LED panel
2 kusy za chodu vyměnitelné redundantní napájecí zdroje s kapacitou 800W a účinností 94% Zdroje musí zvládnout osazení všech požadovaných diskových pozic serveru bez snížení výkonu systému.	ANO	2x HPE 800W Flex Slot Platinum Hot Plug Low Halogen Power Supply Kit
Integrovaný nezávislý procesor pro vzdálenou správu umožňující: - vzdálené vypínání a zapínání serveru - plně integrovanou grafickou konzoli s možností sdílení více uživatelů současně - připojení virtuálních médií (FDD, DVD, ISO i jejich image, USB klíče, adresáře pro čtení) - podporu standartu SNMP/ SSL/ SSH/ IPMI - integrovaný nástroj pro upgrade firmware s možností automatické aktualizace od výrobce HW integrované logování stavu serveru včetně konfiguračních změn pro případné rychlé vyřešení chybových stavů	ANO	HPE iLO 5 ASIC HPE iLO Advanced 1-server License with 5yr Support on iLO Licensed Features HPE OneView w/o iLO including 5yr Support 1-server FIO LTU
Server musí být schopen zajistit bezpečný provoz firmware komponent v serveru (minimálně HDD,	ANO	HPE iLO 5 ASIC HPE iLO Advanced 1-server License with 5yr Support

SSD, síťové adaptéry, BIOS a vzdálenou správu) po celou dobu životnosti serveru. Server musí být schopen autonomně monitorovat autenticitu firmware na těchto komponentách. V případě zjištění neschváleného firmware musí být schopen automaticky uvést stav poškozené komponenty do bezpečného stavu. Pokud tato funkcionality vyžaduje licenci, musí být součástí nabídky.		on iLO Licensed Features HPE OneView w/o iLO including 5yr Support 1-server FIO LTU
Server musí být plně kompatibilní s Microsoft Windows Server 2012R2, 2016, 2019, Hyper-V a VMware vSphere 6.7 a 7.0	ANO	
Záruka délka 60 měsíců, typ 24x7, garantovaná doba opravy do 6h na místě.	ANO	HPE 5Y Foundation Care CTR wDMR SVC
Servisní zásahy budou prováděny vždy v místě instalace zařízení. Nabízené zařízení musí být pokryto oficiální podporou výrobce tak, aby v případě závady, kterou není Uchazeč schopen odstranit, mohl Zadavatel tuto závadu eskalovat přímo k technické podpoře výrobce zařízení.	ANO	
Zadavatel musí mít možnost si sám legálně stahovat bezpečnostní záplaty i nové verze Software/Firmware pro nabízené zařízení přímo ze stránek výrobce zařízení.	ANO	
Možnost ponechat si vadný disk při výměně	ANO	

7) Minimální konfigurace 1 kus Rozšíření diskové kapacity stávajícího diskové pole DELL Storage SC9000 (SN: 51977)

Požadavky kupujícího	Nabídka prodávajícího	
Parametr	Splňuje ANO/NE	Popis konkrétního splnění požadavku
Plná kompatibilita se stávajícím diskovým polem Dell Storage SC9000 (SN: 51977)	ANO	
8 kusů Diskové police Dell Storage SC420 Enclosure, 2.5", 24-bay	ANO	8x Dell SC420 Enclosure, 2.5", 24bay, 2U
Provedení do Serverové RACKové skříně, včetně montážního kitu pro instalaci do Serverové RACKové skříně.	ANO	
2 kusy IO, 12Gb SAS, 4port, PCI-E, Low profile, Customer Kit	ANO	2x IO, 12Gb SAS, 4port, PCI-E, Low profile, Customer Kit
Osazení disky HDD: <ul style="list-style-type: none"> - 72 kusů 600GB, SAS, 12Gb, 15K, 2.5" - 96 kusů 1.8TB, SAS, 12Gb, 10K, 2.5" - 24 kusů 1.92TB, SAS, 12Gb, RI SSD, 2.5" - Všechny disky musí být vyměnitelné za běhu (hot swap). - Všechny disky musí být s rozhraním SAS-3, 12Gbps. 	ANO	72x SC, 600GB, SAS, 12Gb, 15K, 2.5" HD 96x SC, 1.8TB, SAS, 12Gb, 10K, 2.5", HD 24x SC, 1.92TB, SAS, 12Gb, RI SSD, 2.5" Všechny disky jsou hot swap a s rozhraním SAS-3 12Gbps
Rozšíření musí obsahovat kabely pro připojení ke stávajícímu prostředí <ul style="list-style-type: none"> - 16 kusů C13-C14, PDU, Power Cord, 2m 	ANO	16x C13 to C14, PDU Style, 10 AMP, 6.5 Feet (2m), Power Cord 14x 12Gb HD-Mini to HD-Mini SAS cable, 0.5m

- 14 kusů 12Gb Mini-SAS HD to Mini-SAS HD Opt Cable, 0.5m - 4 kusy 12Gb Mini-SAS HD to Mini-SAS HD Opt Cable, 5m		4x 12Gb HD-Mini to HD-Mini SAS cable, 6m
Součástí musí být licence na veškeré poptávané funkce, osazené porty, řadiče, disky a přístupové protokoly. Dodané licence musí umožnit postupné připojování dalších serverů bez omezení jejich počtu.	ANO	
Záruka 60 měsíců, typ 24x7 4h, tedy doručení náhradních dílů a servisní zásah technika na místě instalace do 4 hodin od nahlášení poruchy. Servis musí být pokryt adekvátním typem servisu poskytovaným výrobcem zařízení.	ANO	5Yr ProSupport and 4hr Mission Critical 5Yr Data Protection - Keep Your Hard Drive Servis poskytovaný výrobcem zařízení
Servisní zásahy budou prováděny vždy v místě instalace zařízení. Nabízené zařízení musí být pokryto oficiální podporou výrobce tak, aby v případě závady, kterou není Uchazeč schopen odstranit, mohl Zadavatel tuto závadu eskalovat přímo k technické podpoře výrobce zařízení.	ANO	
Zadavatel musí mít možnost si sám legálně stahovat bezpečnostní záplaty i nové verze Software/Firmware pro nabízené zařízení přímo ze stránek výrobce zařízení.	ANO	
Možnost ponechat si vadný disk při výměně	ANO	
Záruční servis musí plně pokrývat všechny komponenty bez dalších omezení.	ANO	

8) Minimální konfigurace 1 kus Rozšíření diskové kapacity stávajícího diskové pole DELL Storage SC9000 (SN: 85240)

Požadavky kupujícího	Nabídka prodávajícího	
Parametr	Splňuje ANO/NE	Popis konkrétního splnění požadavku
Plná kompatibilita se stávajícím diskovým polem Dell Storage SC9000 (SN: 85240)	ANO	
4 kusy Diskové police Dell Storage SC420 Enclosure, 2.5", 24-bay	ANO	4x Dell SC420 Enclosure, 2,5", 24bay, 2U
Provedení do Serverové RACKové skříně, včetně montážního kitu pro instalaci do Serverové RACKové skříně.	ANO	
Osazení disky: - 48 kusů 600GB, SAS, 12Gb, 15K, 2.5" - 48 kusů 1.8TB, SAS, 12Gb, 10K, 2.5" - Všechny disky musí být vyměnitelné za běhu (hot swap). - Všechny disky musí být s rozhraním SAS-3, 12Gbps.	ANO	48x SC, 600GB, SAS, 12Gb, 15K, 2.5" HD 48x SC, 1.8TB, SAS, 12Gb, 10K, 2.5", HD Všechny disky jsou hot swap a s rozhraním SAS-3 12Gbps
Rozšíření musí obsahovat kabely pro připojení ke stávajícímu prostředí	ANO	8x C13 to C14, PDU Style, 10 AMP, 6.5 Feet (2m), Power Cord

<ul style="list-style-type: none"> - 8 kusů C13-C14, PDU, 2m Power Cord - 8 kusů 12Gb Mini-SAS HD to Mini-SAS HD Opt Cable, 0.5m 		8x 12Gb HD-Mini to HD-Mini SAS cable, 0.5m
Součástí musí být licence na veškeré poptávané funkce, osazené porty, řadiče, disky a přístupové protokoly. Dodané licence musí umožnit postupné připojování dalších serverů bez omezení jejich počtu.	ANO	
Záruka 60 měsíců, typ 24x7 4h, tedy doručení náhradních dílů a servisní zásah technika na místě instalace do 4 hodin od nahlášení poruchy. Servis musí být pokryt adekvátním typem servisu poskytovaným výrobcem zařízení.	ANO	5Yr ProSupport and 4hr Mission Critical 5Yr Data Protection - Keep Your Hard Drive Servis poskytovaný výrobcem zařízení
Servisní zásahy budou prováděny vždy v místě instalace zařízení. Nabízené zařízení musí být pokryto oficiální podporou výrobce tak, aby v případě závady, kterou není Uchazeč schopen odstranit, mohl Zadavatel tuto závadu eskalovat přímo k technické podpoře výrobce zařízení.	ANO	
Zadavatel musí mít možnost si sám legálně stahovat bezpečnostní záplaty i nové verze Software/Firmware pro nabízené zařízení přímo ze stránek výrobce zařízení.	ANO	
Možnost ponechat si vadný disk při výměně	ANO	
Záruční servis musí plně pokrývat všechny komponenty bez dalších omezení.	ANO	

9) Minimální konfigurace 1 kus Ostatní příslušenství

Požadavky kupujícího		Nabídka prodávajícího
Parametr	Splňuje ANO/NE	Popis konkrétního splnění požadavku
2 kusy 10Gbit SFP+ SR transceiver plně kompatibilní s Load Balancerem BIG-IP 5050s	ANO	2x BIG-IP & VIPRION SFP+ 10GBASE-SR Transceiver
2 kusy 40Gbit QSFP+/QSFP+ 3m DAC Cable pro plně funkční propojení HPE 6125XLG Ethernet Blade Switchů	ANO	2x HPE FlexNetwork X240 40G QSFP+ QSFP+ 3m Direct Attach Copper Cable