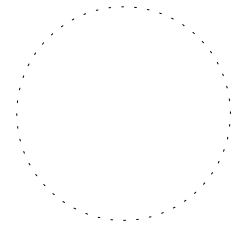
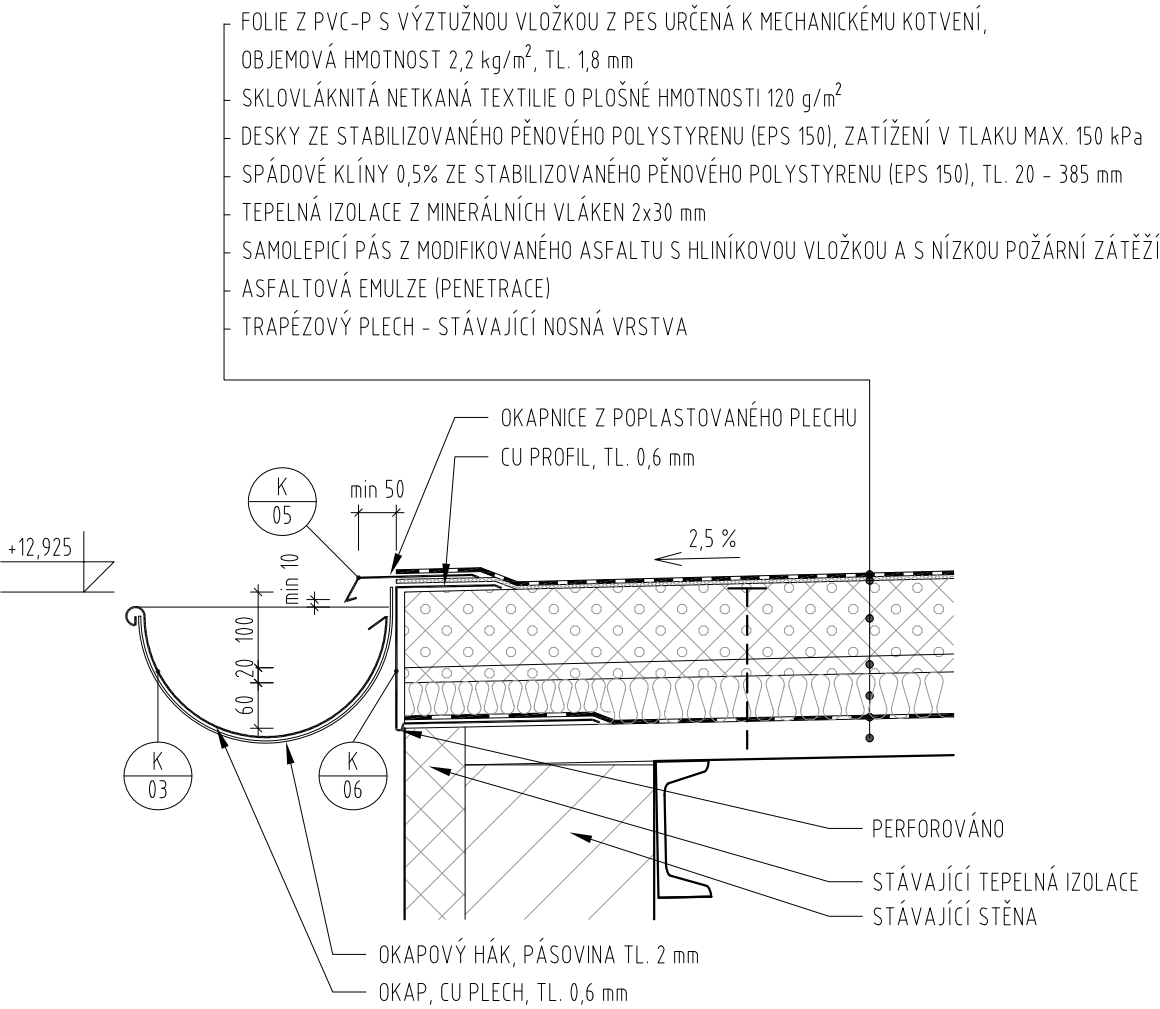


±0,000 = 188,400 m n.m. BpV

REV. Č.	DATUM / DATE	POPIS / ANNOTATION	AUTORIZAČNÍ RAŽÍTKO / REGISTRATION STAMP		
AKCE / PROJECT	VÝMĚNA STŘEŠNÍHO PLÁŠTĚ NA BUDOVĚ VZ II ZA VIADUKTEM 8, ČP. 1143, PRAHA 7, 170 00				
INVESTOR / DEVELOPER	STÁTNÍ TISKÁRNA CENIN, státní podnik RŮŽOVÁ 6, ČP. 943, PRAHA 1, 110 00				
HLAVNÍ PROJEKTANT / GENERAL DESIGNER	APRIS 3MP s.r.o. BAAROVA 231/36, 140 00, PRAHA 4, ČR tel.: +420 261 260 358, e-mail: apris@apris.cz	ARCHTEKT PROJEKTU / ARCHITECT -			VEDENÍ PROJEKTU / PROJECT LEADER Ing. Š. Vladyková
PROJEKTANT ČÁSTI / DESIGNER	APRIS 3MP s.r.o. BAAROVA 231/36, 140 00, PRAHA 4, ČR tel.: +420 261 260 358, e-mail: apris@apris.cz	ČÁST/PART D.01	VYPRACOVAL/DRAFTER J. Štorek	KONTROLA/CHECK Ing. P. Solníčka	
STUPEŇ DOKUMENTACE / PHASE	DOKUMENTACE PRO PROVÁDĚNÍ STAVBY		DATUM / DATE 06/2020	Č. KOPIE / COPY	Č. PŘÍLOHY / DRAWING NUMBER
NÁZEV PŘÍLOHY/TITLE	KNIHA DETAILŮ		ČÍSLO ZAKÁZKY / JOB NUMBER 2020003		501
			POČET FORMÁTŮ / FORMAT -		
			MĚŘÍTKO / SCALE -		

DETAIL OKAPU

M 1:10



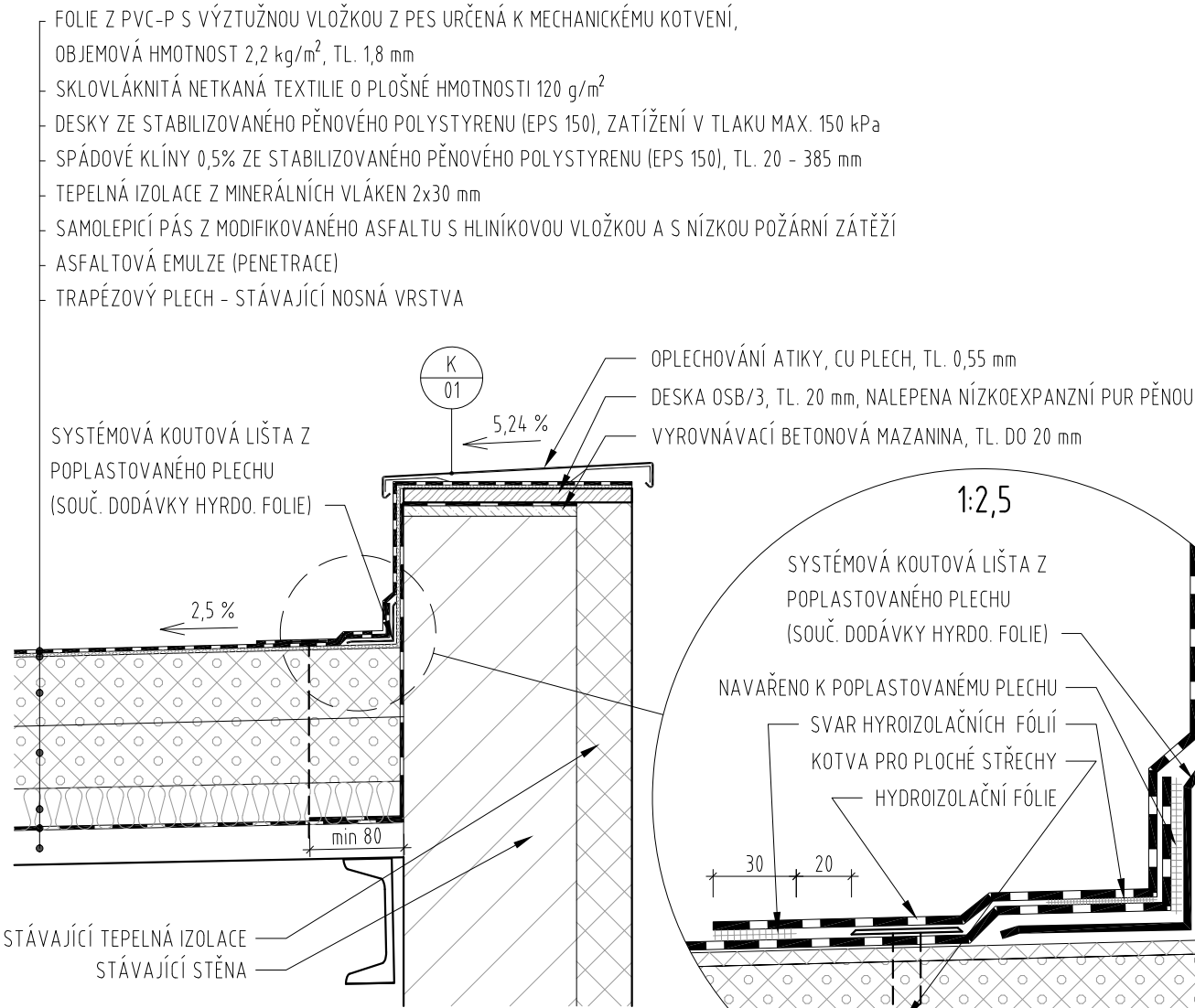
POZNÁMKY:

- Oplechování bude provedeno dle ČSN 73 3610.
- Podkladní profily oplechování včetně kotvicích prvků budou provedeny z materiálů, při nichž nedochází k elektroické korozi.
- Při realizaci povlakové hydroizolace budou použity systémové prvky dle technologického předpisu výrobce.
- Parotěsná zábrana bude provedena jako nepropustná.
- Veškeré dřevěné prvky budou impregnovány.
- Kotvení střešního pláště musí být pouze v místech horních vln trapézového plechu.
- Veškeré požární konstrukce budou realizovány dle technického předpisu výrobce.
- Přesný návrh kotvicích prvků je předmětem dílenské dokumentace dodavatele

AKCE / PROJECT VÝMĚNA STŘEŠNÍHO PLÁŠTĚ NA BUDOVĚ VZ II ZA VIADUKTEM 8, ČP. 1143, PRAHA 7, 170 00		INVESTOR / DEVELOPER STÁTNÍ TISKÁRNA CENIN, státní podnik Růžová 6, ČP. 943, 110 00, Praha 1	
VYPRACOVAL/DRAFTER J. Štorek	KONTROLA/CHECK Ing. P. Solnička	STUPEŇ DOKUMENTACE / PHASE DOKUMENTACE PRO PROVÁDĚNÍ STAVBY	PROFESE/PROFESSION D.01.501
NÁZEV DETAILU/TITLE DETAIL OKAPU		MĚŘÍTKO/SCALE 1:10	Č. DETAILU / No. D.1
			REV. -

DETAIL ATIKY

M 1:10



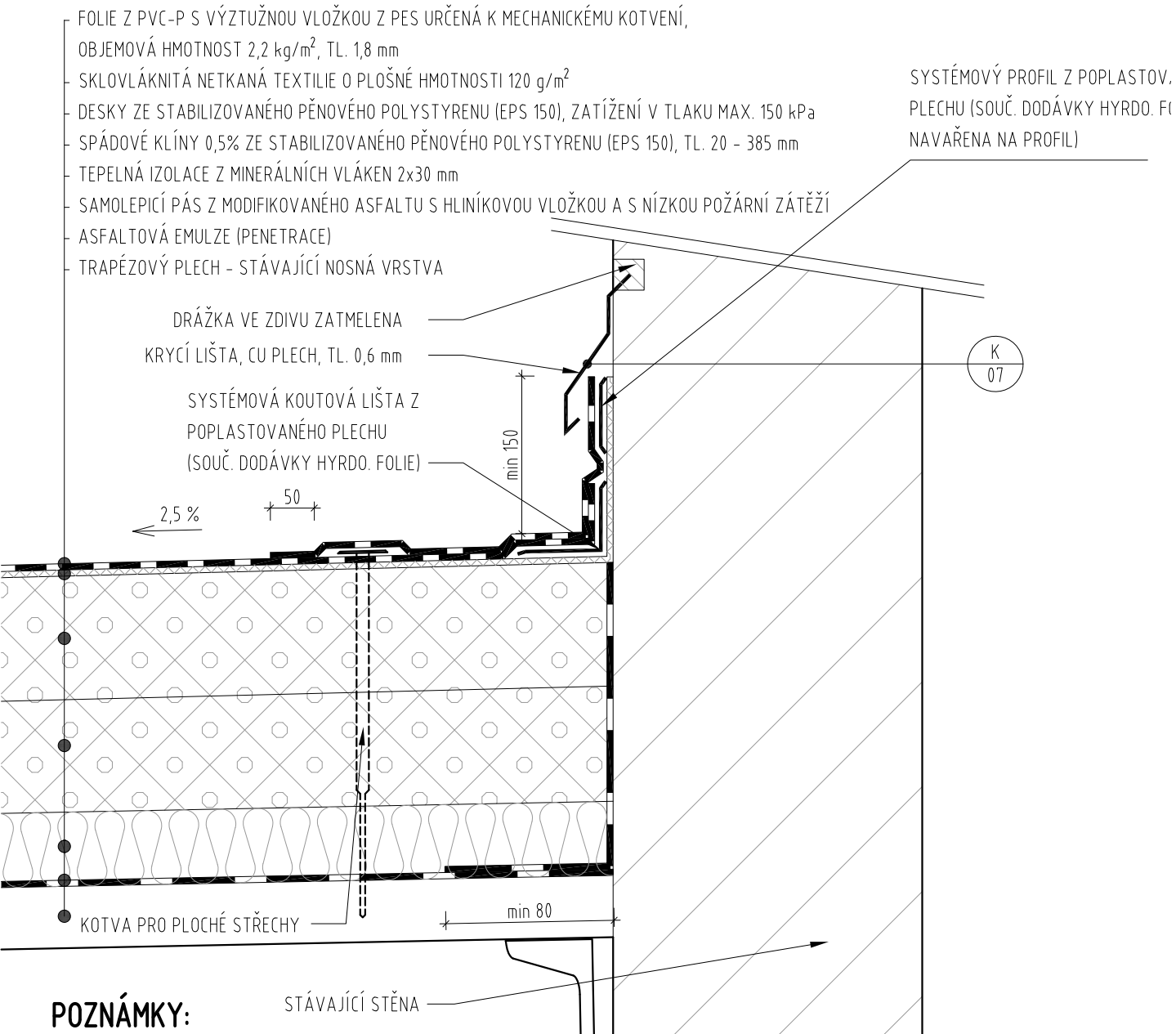
POZNÁMKY:

- Oplechování bude provedeno dle ČSN 73 3610.
- Podkladní profily oplechování včetně kotvicích prvků budou provedeny z materiálů, při nichž nedochází k elektroické korozi.
- Při realizaci povlakové hydroizolace budou použity systémové prvky dle technologického předpisu výrobce.
- Parotěsná zábrana bude provedena jako nepropustná.
- Veškeré dřevěné prvky budou impregnovány.
- Kotvení střešního pláště musí být pouze v místech horních vln trapézového plechu.
- Veškeré požární konstrukce budou realizovány dle technického předpisu výrobce.
- Přesný návrh kotvicích prvků je předmětem dílenské dokumentace dodavatele

AKCE / PROJECT VÝMĚNA STŘEŠNÍHO PLÁŠTĚ NA BUDOVĚ VZ II ZA VIADUKTEM 8, ČP. 1143, PRAHA 7, 170 00		INVESTOR / DEVELOPER STÁTNÍ TISKÁRNA CENIN, státní podnik Růžová 6, ČP. 943, 110 00, Praha 1	
VYPRACOVAL/DRAFTER J. Štorek	KONTROLA/CHECK Ing. P. Solníčka	STUPEŇ DOKUMENTACE / PHASE DOKUMENTACE PRO PROVÁDĚNÍ STAVBY	PROFESE/PROFESSION D.01.501
NÁZEV DETAILU/TITLE DETAIL ATIKY		MĚŘÍTKO/SCALE 1:10/2,5	Č. DETAILU / No. D.2
			REV. -

DETAIL UKONČENÍ STŘECHY U NEZATEPLENÉ STĚNY/ATIKY

M 1:5



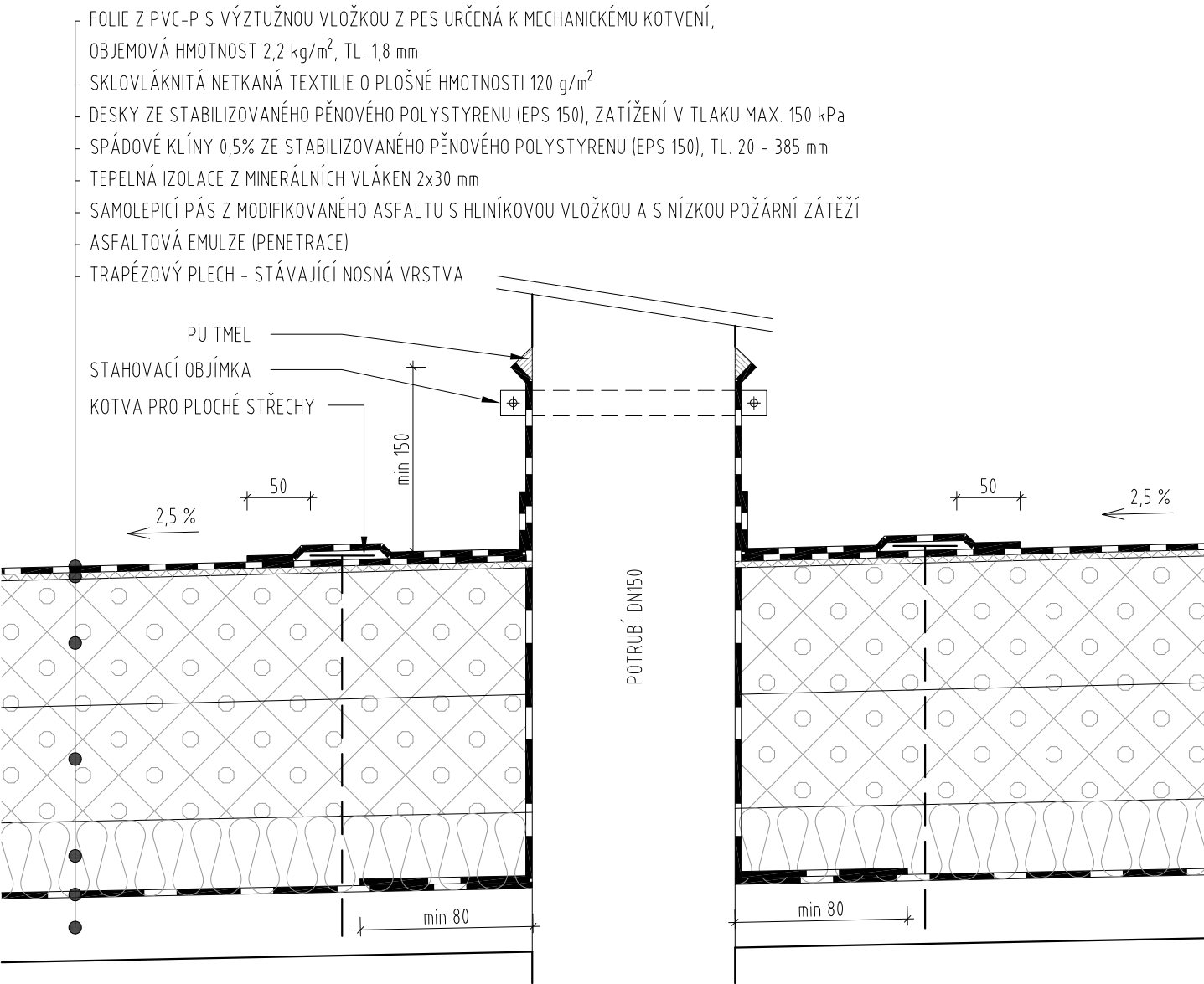
POZNÁMKY:

- Oplechování bude provedeno dle ČSN 73 3610.
- Podkladní profily oplechování včetně kotvicích prvků budou provedeny z materiálů, při nichž nedochází k elektroické korozi.
- Při realizaci povlakové hydroizolace budou použity systémové prvky dle technologického předpisu výrobce.
- Parotěsná zábrana bude provedena jako nepropustná.
- Veškeré dřevěné prvky budou impregnovány.
- Kotvení střešního pláště musí být pouze v místech horních vln trapézového plechu.
- Veškeré požární konstrukce budou realizovány dle technického předpisu výrobce.
- Přesný návrh kotvicích prvků je předmětem dílenské dokumentace dodavatele

AKCE / PROJECT VÝMĚNA STŘEŠNÍHO PLÁŠTĚ NA BUDOVĚ VZ II ZA VIADUKTEM 8, ČP. 1143, PRAHA 7, 170 00		INVESTOR / DEVELOPER STÁTNÍ TISKÁRNA CENIN, státní podnik Růžová 6, ČP. 943, 110 00, Praha 1	
VYPRACOVAL/DRAFTER J. Štorek	KONTROLA/CHECK Ing. P. Solníčka	STUPEŇ DOKUMENTACE / PHASE DOKUMENTACE PRO PROVÁDĚNÍ STAVBY	PROFESE/PROFESSION D.01.501
NÁZEV DETAILU/TITLE DETAIL UKONČENÍ STŘECHY U NEZATEPLENÉ STĚNY/ATIKY		MĚŘÍTKO/SCALE 1:5	Č. DETAILU / No. D.3
			REV. -

DETAIL PROSTUPU POTRUBÍ

M 1:5



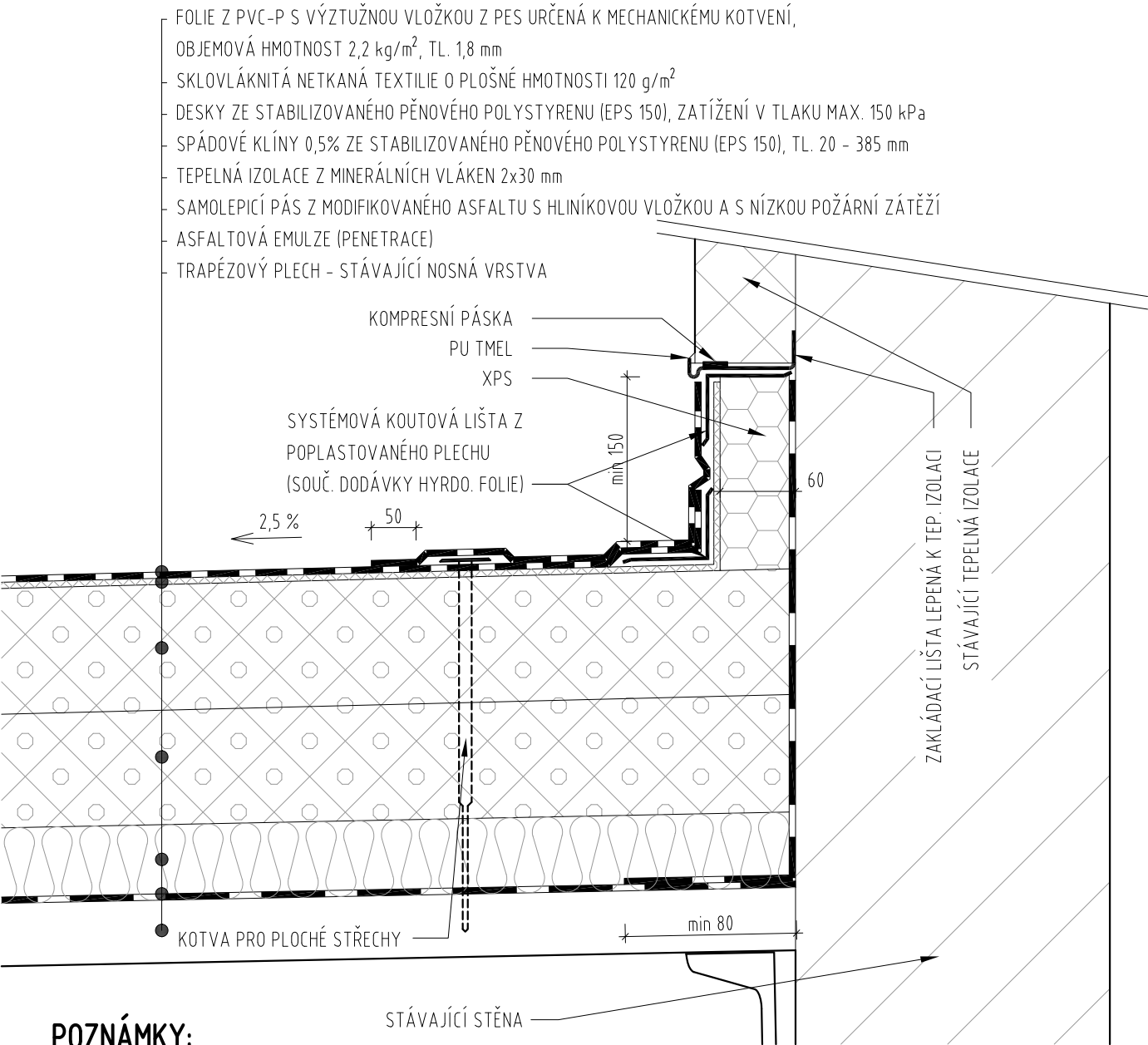
POZNÁMKY:

- Oplechování bude provedeno dle ČSN 73 3610.
- Podkladní profily oplechování včetně kotvicích prvků budou provedeny z materiálů, při nichž nedochází k elektroické korozi.
- Při realizaci povlakové hydroizolace budou použity systémové prvky dle technologického předpisu výrobce.
- Parotěsná zábrana bude provedena jako nepropustná.
- Veškeré dřevěné prvky budou impregnovány.
- Kotvení střešního pláště musí být pouze v místech horních vln trapézového plechu.
- Veškeré požární konstrukce budou realizovány dle technického předpisu výrobce.
- Přesný návrh kotvicích prvků je předmětem dílenské dokumentace dodavatele

AKCE / PROJECT VÝMĚNA STŘEŠNÍHO PLÁŠTĚ NA BUDOVĚ VZ II ZA VIADUKTEM 8, ČP. 1143, PRAHA 7, 170 00		INVESTOR / DEVELOPER STÁTNÍ TISKÁRNA CENIN, státní podnik Růžová 6, ČP. 943, 110 00, Praha 1	
VYPRACOVAL/DRAFTER J. Štorek	KONTROLA/CHECK Ing. P. Solnička	STUPEŇ DOKUMENTACE / PHASE DOKUMENTACE PRO PROVÁDĚNÍ STAVBY	PROFESE/PROFESSION D.01.501
NÁZEV DETAILU/TITLE DETAIL PROSTUPU POTRUBÍ		MĚŘÍTKO/SCALE 1:5	Č.DETAILU / No. D.4
			REV. -

DETAIL UKONČENÍ STŘECHY U ZATEPLENÉ STĚNY

M 1:5



POZNÁMKY:

- Oplechování bude provedeno dle ČSN 73 3610.
- Podkladní profily oplechování včetně kotvicích prvků budou provedeny z materiálů, při nichž nedochází k elektrolytické korozi.
- Při realizaci povlakové hydroizolace budou použity systémové prvky dle technologického předpisu výrobce.
- Parotěsná zábrana bude provedena jako nepropustná.
- Veškeré dřevěné prvky budou impregnovány.
- Kotvení střešního pláště musí být pouze v místech horních vln trapezového plechu.
- Veškeré požární konstrukce budou realizovány dle technického předpisu výrobce.
- Přesný návrh kotvicích prvků je předmětem dílenské dokumentace dodavatele

AKCE / PROJECT VÝMĚNA STŘEŠNÍHO PLÁŠTĚ NA BUDOVĚ VZ II ZA VIADUKTEM 8, ČP. 1143, PRAHA 7, 170 00		INVESTOR / DEVELOPER STÁTNÍ TISKÁRNA CENIN, státní podnik Růžová 6, ČP. 943, 110 00, Praha 1	
VYPRACOVAL/DRAFTER J. Štorek	KONTROLA/CHECK Ing. P. Solníčka	STUPEŇ DOKUMENTACE / PHASE DOKUMENTACE PRO PROVÁDĚNÍ STAVBY	PROFESE/PROFESSION D.01.501
NÁZEV DETAILU/TITLE DETAIL UKONČENÍ STŘECHY U ZATEPLENÉ STĚNY			MĚŘÍTKO/SCALE 1:5
			Č. DETAILU / No. D.5
			REV. -