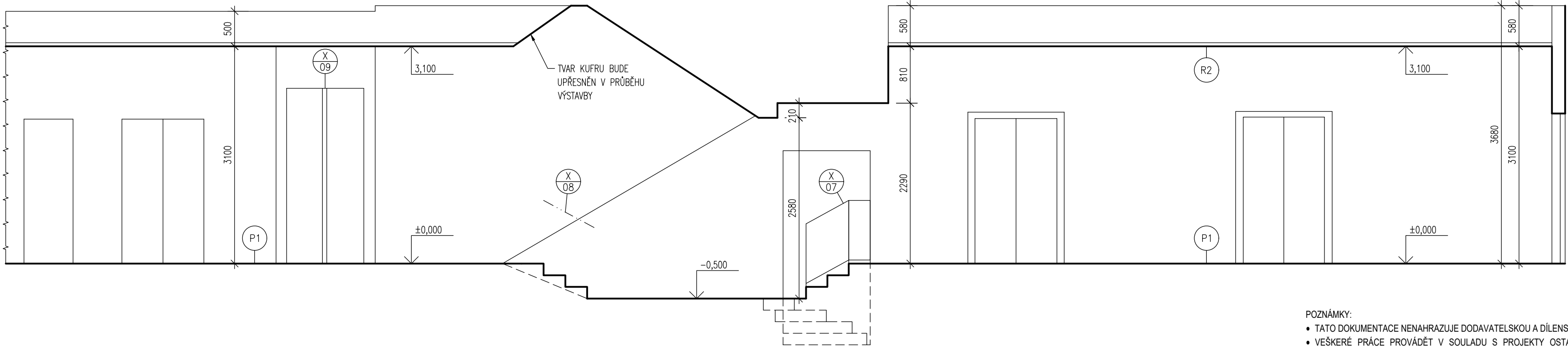


LEGENDA MATERIÁLŮ:

- KERAMICKÉ ZDIVO tl. 80 mm
- SDK PŘEDSTĚNY

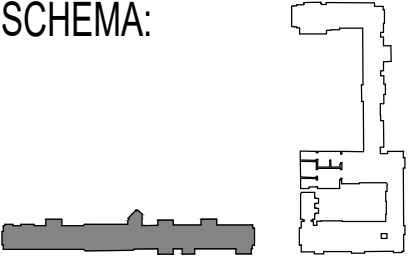
TABULKA MÍSTNOSTÍ						
OZN.	POPIS	PLOCHA	SKLADBY PODLAH	PODLAHA	POVRCH STĚNY	POVRCH STROPU
301a	CHODBA U OŘ	23,69	P1	MARMOLEUM	OMÍTKA, MALBA	RASTROVÝ PODHLED
301b	CHODBA U OŘ	1,07		KAMENNÝ STUPEŇ	OMÍTKA, MALBA	OMÍTKA, MALBA
301c	CHODBA U OŘ	1,20		KAMENNÝ STUPEŇ	OMÍTKA, MALBA	OMÍTKA, MALBA
301d	CHODBA U OŘ	6,45	P1	MARMOLEUM	OMÍTKA, MALBA	OMÍTKA, MALBA
301e	CHODBA U OŘ	1,42		KAMENNÝ STUPEŇ	OMÍTKA, MALBA	RASTROVÝ PODHLED
301f	CHODBA U OŘ	1,23	P1	MARMOLEUM	OMÍTKA, MALBA	OMÍTKA, MALBA
307	CHODBA PŘED GRAFICKÝM STUDIEM	5,78	P1	MARMOLEUM	OMÍTKA, MALBA	RASTROVÝ PODHLED
344a	WC MUŽI U VŠEOB.ÚČTARNY + PŘEDSÍŇ	1,08	P2	KER. DLAŽBA	SDK, KER. OBKLAD	SDK PODHLED
344b	WC MUŽI U VŠEOB.ÚČTARNY + PŘEDSÍŇ	2,70	P2	KER. DLAŽBA	KER. OBKLAD	RASTROVÝ PODHLED
345a	WC ŽENY U VŠEOB.ÚČTARNY + PŘEDSÍŇ	1,07	P2	KER. DLAŽBA	SDK, KER. OBKLAD	SDK PODHLED
345b	WC ŽENY U VŠEOB.ÚČTARNY + PŘEDSÍŇ	1,83	P2	KER. DLAŽBA	SDK, KER. OBKLAD	SDK PODHLED
345c	WC ŽENY U VŠEOB.ÚČTARNY + PŘEDSÍŇ	3,54	P2	KER. DLAŽBA	KER. OBKLAD	RASTROVÝ PODHLED
350	WC MUŽI	2,50	P2	KER. DLAŽBA	SDK, KER. OBKLAD	RASTROVÝ PODHLED
351a	CHODBA K VŠEOBECNÉ ÚČTARNĚ	45,05	P1	MARMOLEUM	OMÍTKA, MALBA	RASTROVÝ PODHLED
351b	CHODBA K VŠEOBECNÉ ÚČTARNĚ	15,07	P1	MARMOLEUM	OMÍTKA, MALBA	RASTROVÝ PODHLED
351c	CHODBA K VŠEOBECNÉ ÚČTARNĚ	21,86	P1	MARMOLEUM	OMÍTKA, MALBA	RASTROVÝ PODHLED

ŘEZ C-C



- POZNÁMKY:
- TATO DOKUMENTACE NENAHAZUJE DODAVATELSKOU A DÍLENSKOU DOKUMENTACÍ.
 - VEŠKERÉ PRÁCE PROVÁDĚT V SOULADU S PROJEKTY OSTATNÍCH PROFESÍ, DLE PLATNÝCH ČSN A TECHNOLOGICKÝCH PRAVIDEL ZA DOHRŽENÍ PRAVIDEL BEZPEČNOSTI PRÁCE A OCHRANY ZDRAVÍ PŘI PRÁCI.
 - POKUD DOJDE PŘI PROVÁDĚNÍ PRACÍ K NEJASNOSTEM, ČI NEPŘEDVÍDELNÝM OKOLNOSTEM, JE NUTNÉ PŘIZVAT PROJEKTANTA K POSOUZENÍ, RESP. UPŘESNĚNÍ POSTUPU PRACÍ.
 - PŘED VÝROBOU A OSAZENÍM VÝPLNÍ OTVORŮ JE NUTNÉ OVĚŘIT SKUTEČNÉ ROZMĚRY OTVORU NA STAVBĚ.
 - V TÉTO DOKUMENTACI BYLY PROJEKTANTEM ZVOLENY DOPORUČENÉ REFERENČNÍ MATERIÁLY, VÝROBKY A SYSTÉMY, KTERÉ VYKAZUJÍ POŽADOVANÉ TECHNICKÉ PARAMETRY. TYTO MATERIÁLY, VÝROBKY A SYSTÉMY MOHOU BÝT PO DOHODĚ S ODOVĚDNÝM ZÁSTUPCEM INVESTORA NAHAZENY JINÝMI ZA PŘEDPOKLADU ZACHOVÁNÍ POŽADOVANÝCH TECHNICKÝCH PARAMETRŮ TĚCHTO ZVOLENÝCH A DOPORUČENÝCH REFERENČNÍCH STANDARDŮ.
 - BAREVNOST VŠECH VIDITELNÝCH PRVKŮ BUDE DLE AKTUÁLNÍ TABULKY BAREVNOSTI, VŠE JE TŘEBA PŘED DODÁVKOU ODSOUHLASIT ARCHITEKTEM A ODPOVĚDNÝM ZÁSTUPCEM INVESTORA NA ZÁKLADĚ PŘEDLOŽENÝCH VZORKŮ.
 - DRÁŽKY V PŘÍČKÁCH PRO KABELOVÉ A TRUBNÍ ROZVODY BUDOU POUZE ŘEZÁNY A PO PROVEDENÍ ROZVODŮ BUDOU PEČLIVĚ PROMALTOVÁNY.
 - PROSTUPY A PŘÍPADNÉ DRÁŽKY DO NOSNÉHO ZDIVA BUDOU VRTÁNY A FRÉZOVÁNY. DO STROPŮ NEBUDOU DRÁŽKY PROVÁDĚNY NIKDY.
 - VEDENÍ ZTI VE STÁVAJÍCÍCH PŘÍČKÁCH VŽDY V PŮVODNÍCH DRÁŽKÁCH PO DEMONTOVANÝCH ROZVODECH
 - PŘESNÉ UMÍSTĚNÍ A KOORDINACE POZIC OVLÁDACÍCH PRVKŮ NA TOALETÁCH JSOU UVEDENY VE SPÁROŘEZECH, OSTATNÍ BUDOU DOŘEŠENY NA STAVBĚ S AUTORSKÝM DOZOREM. V PŘÍPADĚ NEJASNOSTÍ JE NUTNÉ KONTAKTOVAT ARCHITEKTA PROJEKTU.
 - VŠECHNA NÁROŽÍ BUDOU OPATŘENA OCELOVÝMI PODOMÍTKOVÝMI ROHY.

SCHÉMA:



POZNÁMKY:

- Veškeré práce provádět dle platných ČSN a technologických pravidel.
- Veškeré výrobky budou vzokovány tj. odsouhlaseny odpovědným zástupcem objednatele a architektem

ZPRACOVATEL

Atelier A4 s.r.o.

Ruská 971/62, 100 00 Praha 10

tel., fax: +420 233 359 378, e-mail: ata4@ata4.cz

NÁZEV AKCE

STAVEBNÍ ÚPRAVY STÁVAJÍCÍCH PROSTORŮ CHODBY A PŘÍLEHLÝCH ČÁSTÍ VE 4.NP OBJEKTU VZ I

MÍSTO STAVBY	Státní tiskárna cenin, s. p., Růžová 943/6, Nové Město, 110 00 Praha 1	PARÉ Č.
INVESTOR	Státní tiskárna cenin, s. p., Růžová 943/6, Nové Město, 110 00 Praha 1	
ODPOVĚDNÝ PROJEKTANT	ING. ARCH. RICHARD HOMOLKA	POČET FORMÁTŮ
HLAVNÍ INŽENÝR PROJEKTU	ING. VLADIMÍR PÖSCHL	
PROJEKTANT PROFESE	ING. DAVID REICHL	4 x A4
STUPEŇ DOKUMENTACE	DOKUMENTACE PRO PROVEDENÍ STAVBY A VYBĚR ZHOTOVITELE	Č.PŘÍLOHY
DATUM	ČERVEN 2024	
MĚŘITKO	1:50	

PROFESE

ARCHITEKTONICKO STAVEBNÍ ŘEŠENÍ

OBSAH

PŮDORYS 4.NP - NAVRHOVANÝ 1

b.03