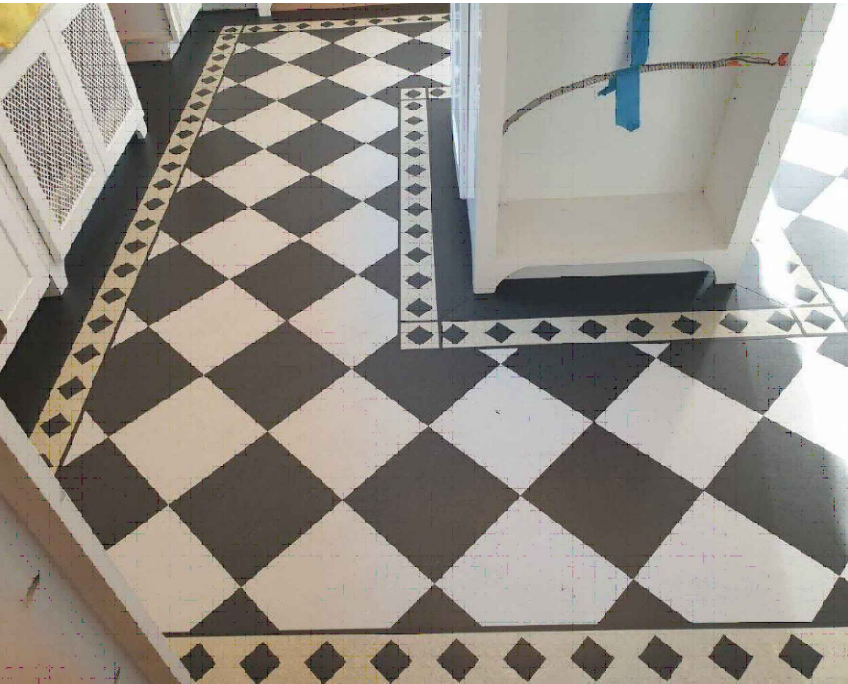


ZPRACOVATEL

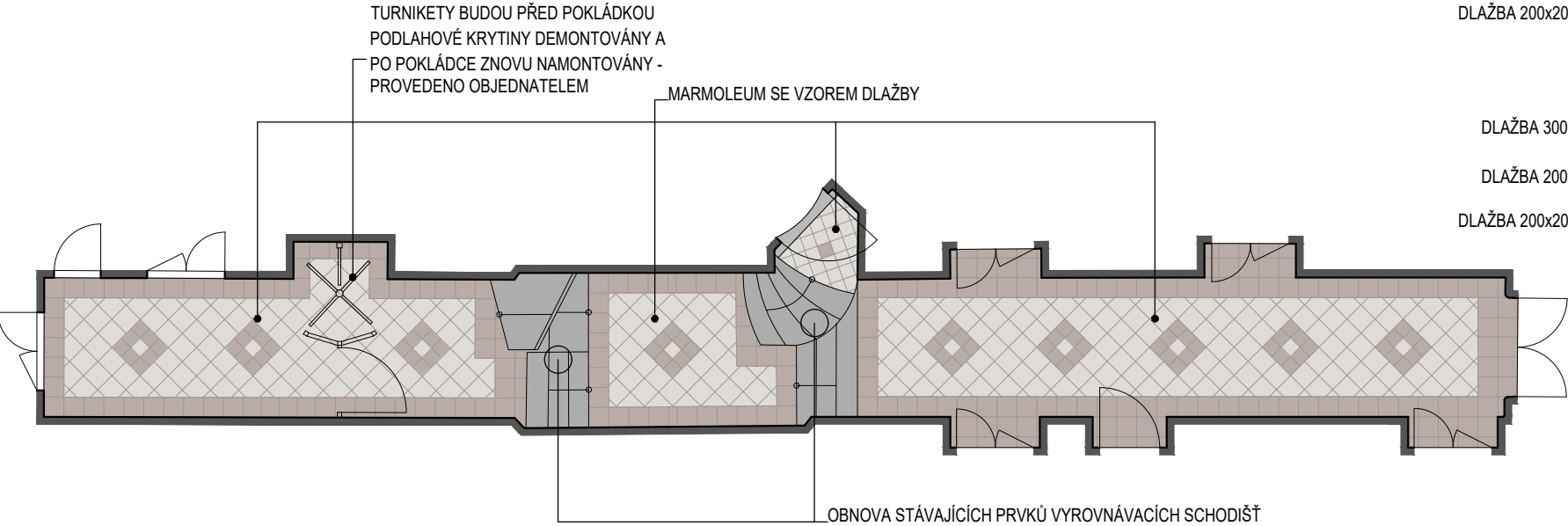


PŘÍKLAD DLAŽBY TMAVŠÍHO ODSTÍNU (OKR, TMAVŠÍ BÉŽOVÁ)

PŘÍKLAD DLAŽBY SVĚTLEJŠÍHO ODSTÍNU (BÉŽOVÁ)



PŘÍKLAD REALIZACE VZORU NA MARMOLEU



POZNÁMKY:

- Veškeré práce provádět dle platných ČSN a technologických pravidel.
- Do prostor chodeb bude použito Marmoleum tl. min.2,5mm, se znázorněným vzorem dlažby, v roli, lepené k podkladu dle pokynů výrobce, třída zátěže min. 43 (dle EN-ISO 10874).
- uvedené nášlapné vrstvy podlah (dlažby, marmoleum) budou vzorkovány, před objednávkou je nutné odsouhlasit odpovědným zástupcem investora
- Veškeré výrobky budou vzokovány tj. odsouhlaseny odpovědným zástupcem objednatele a architektem

