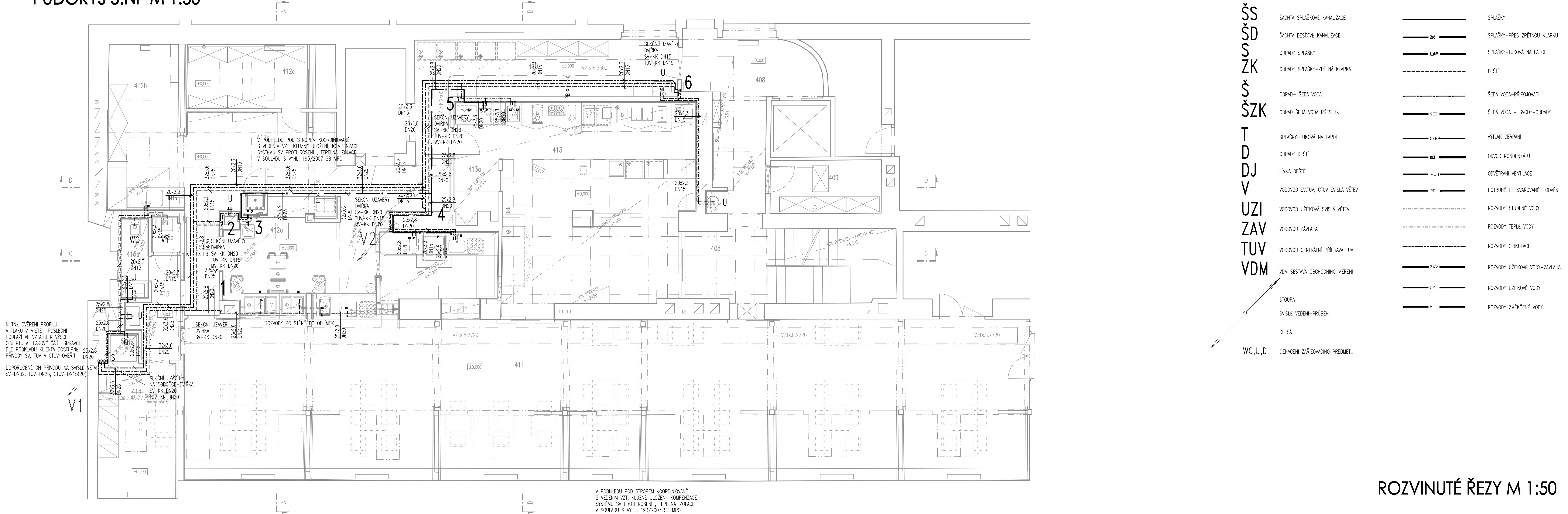
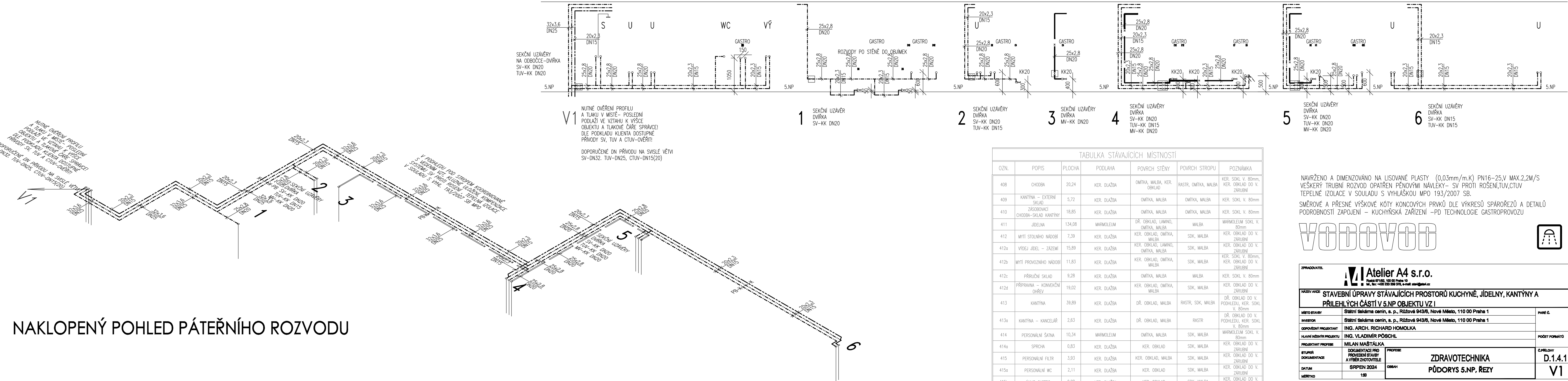


PŪDORYS 5.NP M 1:50

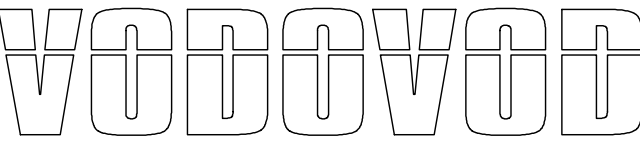



ROZVINUTÉ ŘEZY M 1:50



TABUŁKA STAŁYJĄCICH MIEJSC						
OZN.	POPIS	PŁOCHA	PODŁAHA	POW. RCH ŚCIĘNY	POW. RCH STROPU	POZNAŃKA
408	CHOĐBA	20,24	KER. DŁAĐBA	OMITKA, MALBA, KER. OKŁAD	RASTR, OMITKA, MALBA	KER. SOK. V. 80mm, OKŁAD DO V. ZARĘDNI
409	KANTYNA – EXTERNI SKŁAD	5,72	KER. DŁAĐBA	OMITKA, MALBA	OMITKA, MALBA	KER. SOK. V. 80mm
410	ZASOBOWNY CHOĐBA-SKŁAD KANTYNY	18,85	KER. DŁAĐBA	OMITKA, MALBA	OMITKA, MALBA	KER. SOK. V. 80mm
411	JEDŁENA	134,08	MARMOLEUM	DŘ. OKŁAD, LAMINO, OMITKA, MALBA	SOK, MALBA	MARMOLEUM SOK. V. 80mm
412	MYTÍ STOLNŮH NADOBÍ	7,39	KER. DŁAĐBA	KER. OKŁAD, OMITKA, MALBA	SOK, MALBA	KER. OKŁAD DO V. ZARĘDNI
412a	VÝDEJ JEDL – ZAZENÍ	15,89	KER. DŁAĐBA	KER. OKŁAD, LAMINO, OMITKA, MALBA	SOK, MALBA	KER. OKŁAD DO V. ZARĘDNI
412b	MYTÍ PROVOZOVŮH NADOBÍ	11,83	KER. DŁAĐBA	KER. OKŁAD, OMITKA, MALBA	SOK, MALBA	KER. SOK. V. 80mm, OKŁAD DO V. ZARĘDNI
412c	PŘÍPOJENÍ SKŁAD	9,38	KER. DŁAĐBA	OMITKA, MALBA	MALBA	KER. SOK. V. 80mm
412d	PŘÍPRAVNA – KONVEKČNÍ OHŘEV	19,02	KER. DŁAĐBA	OMITKA, MALBA	SOK, MALBA	KER. OKŁAD DO V. ZARĘDNI
413	KANTYNA	39,89	KER. DŁAĐBA	DŘ. OKŁAD, MALBA	RASTR, SOK, MALBA	DŘ. OKŁAD DO V. PODHLEDU, KER. SOK. V. 80mm
413a	KANTYNA – KANCELÁŘ	2,63	KER. DŁAĐBA	DŘ. OKŁAD, MALBA	RASTR	DŘ. OKŁAD DO V. PODHLEDU, KER. SOK. V. 80mm
414	PERSONÁLNÍ ŠATNA	10,34	MARMOLEUM	OMITKA, MALBA	SOK, MALBA	MARMOLEUM SOK. V. 80mm
414a	SPROHA	0,83	KER. DŁAĐBA	KER. OKŁAD	SOK, MALBA	KER. OKŁAD DO V. ZARĘDNI
415	PERSONÁLNÍ FILTR	3,93	KER. DŁAĐBA	KER. OKŁAD, MALBA	SOK, MALBA	KER. OKŁAD DO V. ZARĘDNI
415a	PERSONÁLNÍ WC	2,11	KER. DŁAĐBA	KER. OKŁAD	SOK, MALBA	KER. OKŁAD DO V. ZARĘDNI
415b	OKŁAD GASTRO	0,98	KER. DŁAĐBA	KER. OKŁAD	SOK, MALBA	KER. OKŁAD DO V. ZARĘDNI

NAVŘENO A DIMENZOVANO NA LISOVANÉ PLASTY (0,03mm/m.K) PN16-25,V MAX.2,2M/S
VŠEJKY TRUBNÍ ROZVOD OPATŘEN PĚNOVÝMI NÁVLEKY- SV PROTI ROŠENÍ,TUV,CTUV
TEPELNÉ ISOLACE V SOULADU S VÝHLAŠKOU MPO 193/2007 SB.
SMĚROVÉ A PŘESNÉ VÝŠKOVÉ KÓTY KONCOVÝCH PRVKŮ DLE VÝKRESŮ SPÁROŘEŽŮ A DETAILŮ
PODROBNOSTÍ ZAPOJENÍ - KUCHYŇSKÁ ZAŘÍZENÍ -PD TECHNOLOGIE GASTROPROVOZU



ZPRACOVATEL		 Atelier A4 s.r.o. PRAHA 6, IČ: 123 456 789 IČ: 123 456 789 012, e-mail: atelier@atelier.cz	
NÁZEV JIZCE STAVEBNÍ ÚPRAVY STAVEBNÍCH PROSTORŮ KUCHYNĚ, JIDELNY, KANTÝNY A PŘÍLEHLÝCH ČÁSTÍ V 5.NP OBJEKTU VZ I			
MAJITEL STAVBY STÁTNÍ KÁFELNÁ CENIN, a. s., Růžová 943/6, Nové Město, 110 00 Praha 1	INVESTOR STÁTNÍ KÁFELNÁ CENIN, a. s., Růžová 943/6, Nové Město, 110 00 Praha 1		PAŇE C. POČET FORMÁTŮ D.1.4.1 V1
OPROJEKTOVÝ PROJEKTANT ING. ARCH. RICHARD HOLMOLKA	VLAD. INŽ. VIMADÍR PŮSCHL		
HLAVNÍ DOKUMENTAČNÍ PRŮJEKTANT MILAN MAŠTÁLKA	PROJEKCE ZDRAVOTETECHNIKA PŮDORYS 5.NP, ŘEZY		
STUPNEJ DOKUMENTACE SRPEN 2024 DATUM MĚRITVO 1:50	OBRAH		