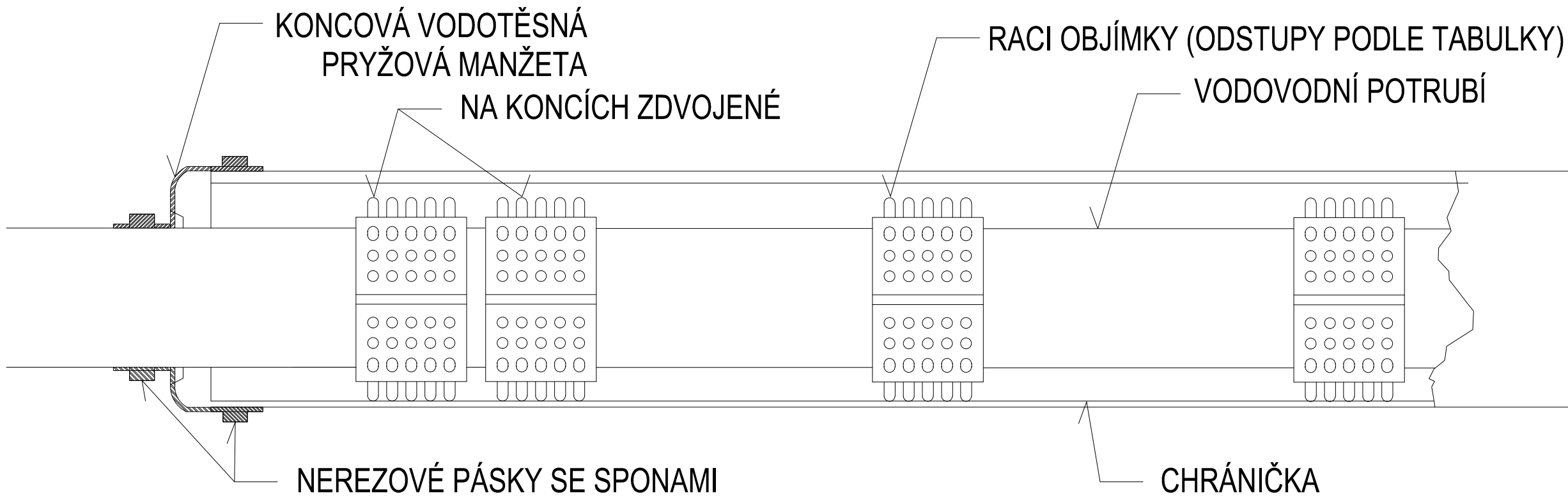


# Infrastruktura pro Novostavbu výrobního závodu STÁTNÍ TISKÁRNY CENIN, státního podniku

## VZOROVÉ ULOŽENÍ POTRUBÍ V CHRÁNIČCE



označení	CHRÁNIČKA NA VODOVODU CH-V1-A	CHRÁNIČKA NA VODOVODU CH-V1-B	CHRÁNIČKA NA VODOVODU CH-V1-C
potrubí vnější průměr [mm]	Ø90 PE100 SDR17 PN10 90	Ø90 PE100 SDR17 PN10 90	Ø90 PE100 SDR17 PN10 90
chránička vnitřní průměr [mm]	Ø200 SN16, PE TRUBKA 200	Ø200 SN16, PE TRUBKA 200	Ø200 SN16, PE TRUBKA 200
délka chráničky [m]	6	90	25.50
objímka	typ	I/C/D	I/C/D
	výška [mm]	15	15
	počet segmentů	1I/1C	1I/1C
	rozteč [m]	1,0	1,0
	počet objímek	9	28
manžeta	90x200	90x200	90x200

označení	CHRÁNIČKA NA KANALIZACI CH-S1-A	CHRÁNIČKA NA KANALIZACI CH-S1-B	CHRÁNIČKA NA KANALIZACI CH-S1-C
potrubí vnější průměr [mm]	Ø63 PE100 SDR11 PN16 63	Ø63 PE100 SDR11 PN16 63	Ø63 PE100 SDR11 PN16 63
chránička vnitřní průměr [mm]	Ø200 SN16, PE TRUBKA 200	Ø200 SN16, PE TRUBKA 200	Ø200 SN16, PE TRUBKA 200
délka chráničky [m]	9.6	94	24
objímka	typ	A/B	A/B
	výška [mm]	50	50
	počet segmentů	4A	4A
	rozteč [m]	1,5	1,5
	počet objímek	25	64
manžeta	63x200	63x200	63x200

KLUZNÉ OBJÍMKY


Typ I/C/D výška 15 mm			
Vnější průměr produktovodní trubky [mm] od - do	Počet segmentů na jeden komplet		
	I	C	D
42 - 50	1		1
58 - 79	1		1
80 - 98		1	1
99 - 114	1 + 1		1
115 - 135	2		1
136 - 152	1 + 1		1
153 - 197	2		1

U typu I/C/D není nutno používat montážní kleště

Typ A/B výšky 19; 36 a 50 mm			
Vnější průměr produktovodní trubky [mm] od - do	Počet segmentů na jeden komplet		Rozteč mezi komplety [m]
	A	B	
56 - 61		2	1,5
62 - 69	1 + 1		1,5
70 - 77	2		1,5
84 - 94		3	1,5
95 - 101	2 + 1		1,5
102 - 112	3		1,5
113 - 127		4	1,5
128 - 133	1 + 3		1,5
134 - 150	4		1,5
151 - 170	2 + 3		1,5
171 - 187	5		1,5

U typu A/B není nutno používat montážní kleště

SOUŘADNICOVÝ SYSTÉM: JTSK  
VÝŠKOVÝ SYSTÉM: BALT p.v.

VYTKROVÍ SYSTÉM.	BALÍ P.V.	...	...	11/2024
± 0.000 = ..... m n.m.	Index	Změna	Datum	
Vypracoval Lucie Sedliská, DiS.	Kontroloval Ing. Kolář M.	<div><b>VDI PROJEKT s.r.o.</b> vodohospodářská a dopravní infrastruktura K Botiči 1453/6, 101 00 Praha 10</div>		
Zodpovědný projektant Ing. Kolář M.	Hlavní inženýr projektu Ing. Kolář M.			
Akce Infrastruktura pro Novostavbu výrobního závodu STÁTNÍ TISKÁRNY CENIN, státního podniku	Investor STÁTNÍ TISKÁRNA CENIN s.p. Růžová 6, čp.943, 110 00 Praha 1			
Objekt SO 301 Prodloužení vodovodního řadu SO 302 Prodloužení řadu tlakové splaškové kanalizace	Obec Drahelčice	Kraj Středočeský		
	Technická zpráva -	Formát 2xA4		
Profese Vodohospodářské stavby	Stupeň PDPS	Měřítko -		
Název přílohy	Číslo přílohy 37/20	Paré		
VZOROVÉ ULOŽENÍ POTRUBÍ V CHRÁNIČCE	Číslo přílohy D.3.4.5			