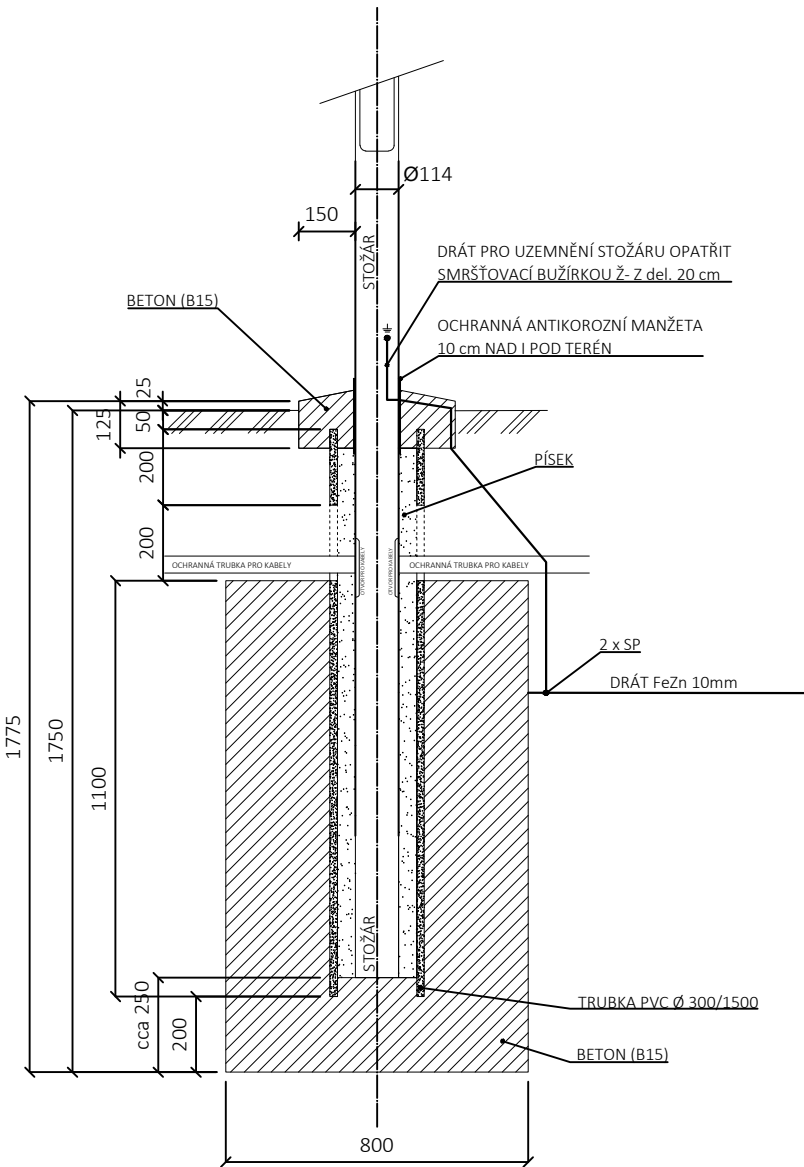
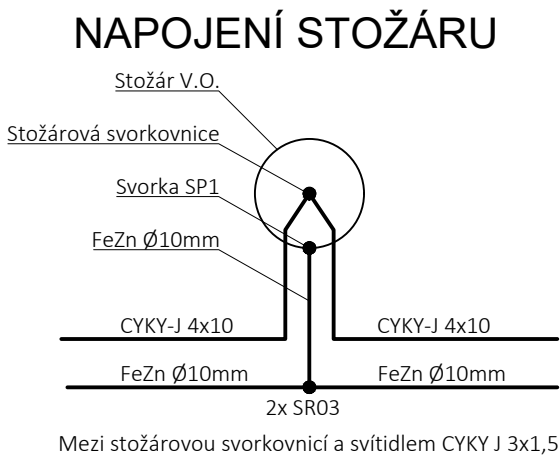
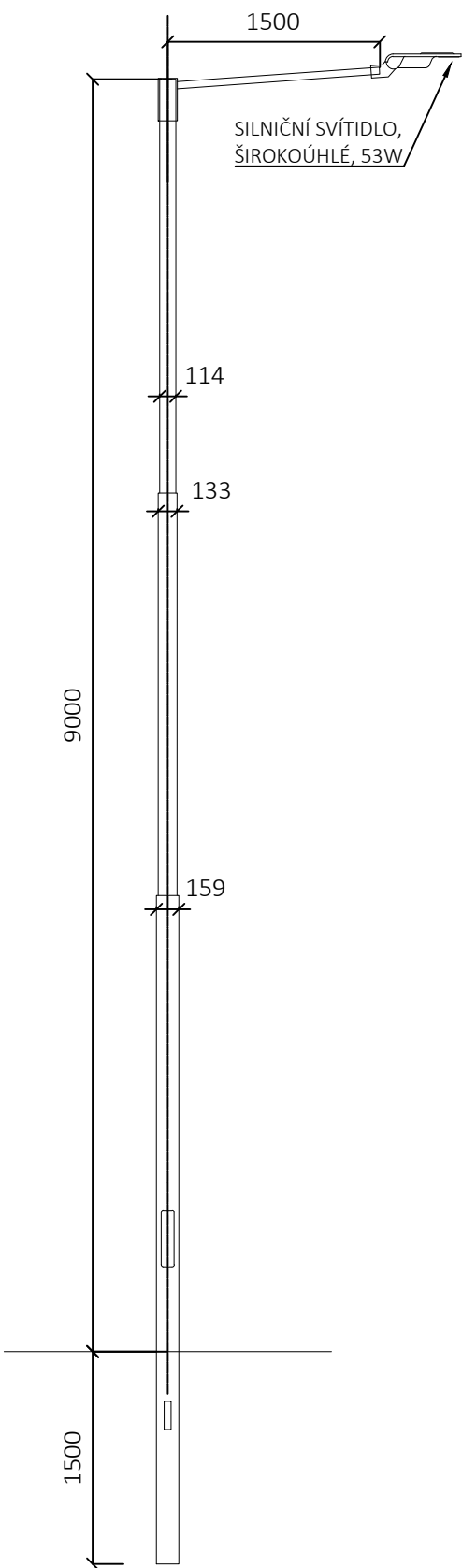



Infrastruktura pro Novostavbu výrobního závodu STÁTNÍ TISKÁRNY CENIN, státního podniku
PROVEDENÍ SVĚTELNÉHO BODU 22–27; 37–41.



POZNÁMKA

- Stožáry osadit minimálně 0,5m, od okraje vozovky
 - Před zahájením výkopových prací je nutné požádat o vytyčení podzemních sítí a dozor nad nimi.
 - Zakreslené sítě nemusí být kompletní!
 - Případný rozpor mezi jednotlivými částmi dokumentace musí rozhodnout projektant (tel. 608 784 820)
- napětová soustava : 3PEN 50Hz 230/400V, TN-C

SOUŘADNICOVÝ SYSTÉM: JTSK		VÝŠKOVÝ SYSTÉM: BALT p.v.		11/2024	
Středočeský		Index	Změna	Datum	
Vypracoval Mgr. Šroll P.		Kontroloval Ing. Kučera M.		<div>VDI PROJEKT s.r.o. vodohospodářská a dopravní infrastruktura K Botiči 1453/6, 101 00 Praha 10</div>	
Zodpovědný projektant Mgr. Šroll P.		Hlavní inženýr projektu Ing. Kolář M.			
Akce Infrastruktura pro Novostavbu výrobního závodu STÁTNÍ TISKÁRNY CENIN, státního podniku				Investor STÁTNÍ TISKÁRNA CENIN, státní podnik Růžová 6, č.p. 943, 110 00 Praha 1	
Objekt SO 401 Veřejné osvětlení SO 402 Chráničky pro sítě elektronických komunikací				Město / Obec Drahelčice	Kraj Středočeský
				Technická zpráva --	Formát 2 X A4
Profese Silnoproudá elektrotechnika				Stupeň PDPS	Měřítko 1 : 20, 1:50
Název přílohy PROVEDENÍ SVĚTELNÉHO BODU 22-27; 37-41				Číslo zakázky 37/20	Paré
				Číslo přílohy D.4.7	