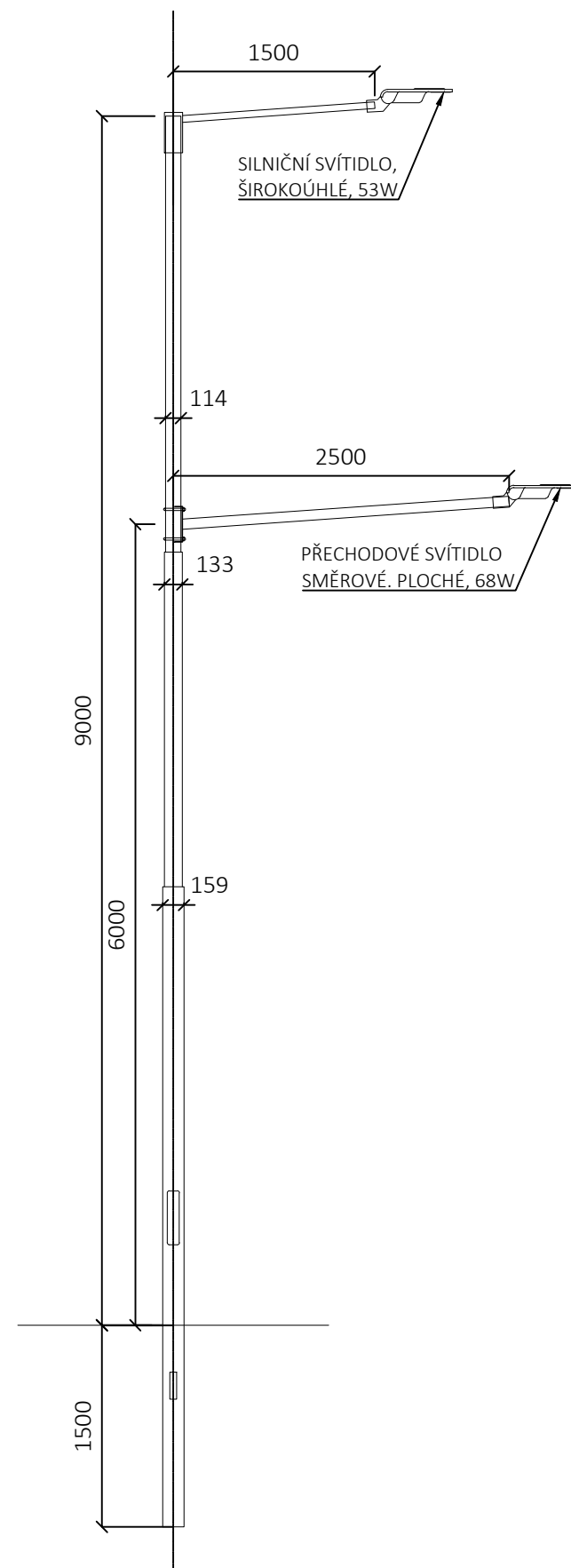
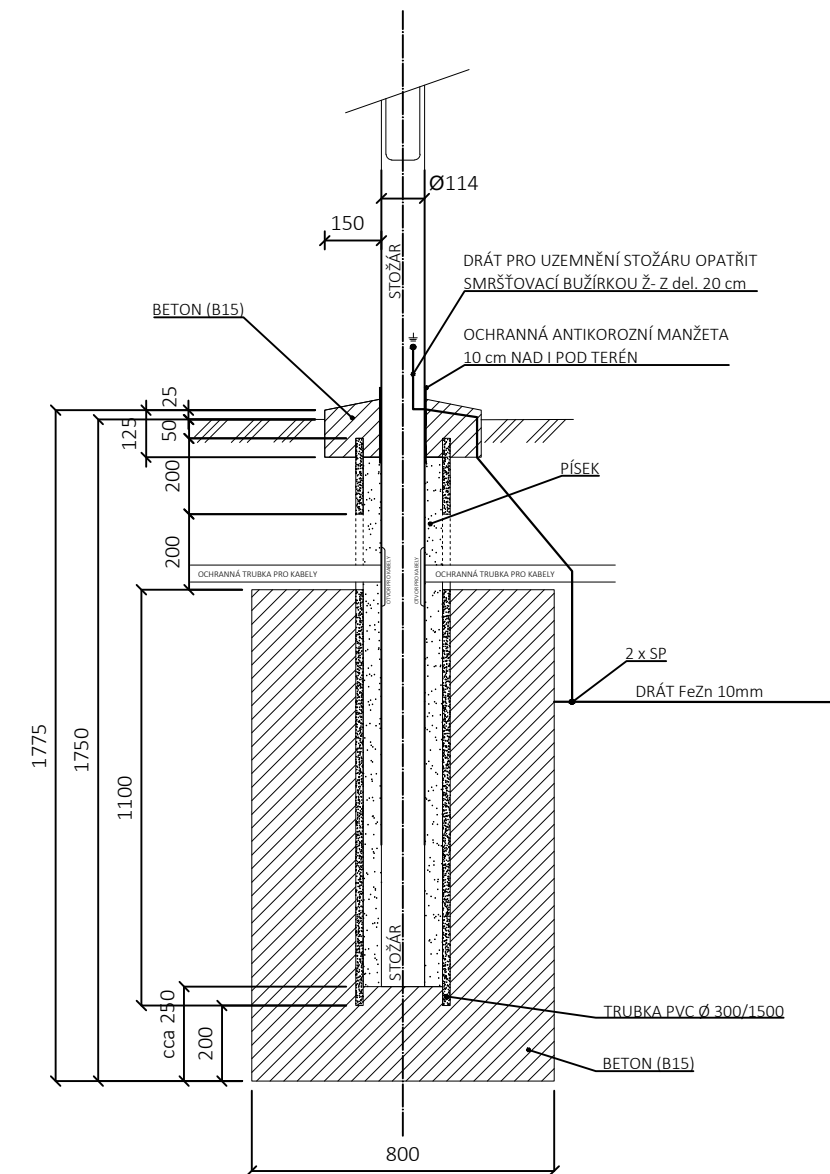
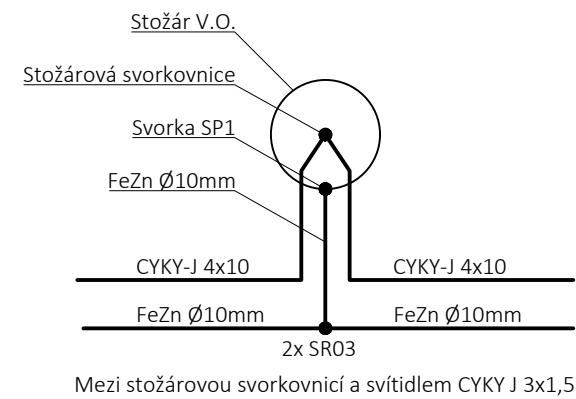


Infrastruktura pro Novostavbu výrobního závodu STÁTNÍ TISKÁRNY CENIN, státního podniku  
PROVEDENÍ SVĚTELNÉHO BODU 28+32




## NAPOJENÍ STOŽÁRU



## POZNÁMKA

- Stožáry osadit minimálně 0,5m, od okraje vozovky
  - Před zahájením výkopových prací je nutné požádat o vytyčení podzemních sítí a dozor nad nimi.
  - Zakreslené sítě nemusí být kompletní!
  - Případný rozpor mezi jednotlivými částmi dokumentace musí rozhodnout projektant (tel. 608 784 820)
- napětová soustava : 3PEN 50Hz 230/400V, TN-C

SOUŘADNICOVÝ SYSTÉM: JTSK  
VÝŠKOVÝ SYSTÉM: BALT p.v.

VÝŠKOVÝ SYSTÉM: BALÍ p.v.		...	...	11/2024
Středočeský		Index	Změna	Datum
Vypracoval <b>Mgr. Šroll P.</b>		Kontroloval <b>Ing. Kučera M.</b>		 <b>VDI PROJEKT s.r.o.</b> vodo hospodářská a dopravní infrastruktura K Botiči 1453/6, 101 00 Praha 10
Zodpovědný projektant <b>Mgr. Šroll P.</b>		Hlavní inženýr projektu <b>Ing. Kolář M.</b>		
Akce <b>Infrastruktura pro Novostavbu výrobního závodu STÁTNÍ TISKÁRNY CENIN, státního podniku</b>			Investor <b>STÁTNÍ TISKÁRNA CENIN, státní podnik</b> Růžová 6, č.p. 943, 110 00 Praha 1	
Objekt <b>SO 401 Veřejné osvětlení</b> <b>SO 402 Chráničky pro sítě elektronických komunikací</b>			Město / Obec <b>Drahelčice</b>	Kraj <b>Středočeský</b>
Profese <b>Silnoproudá elektrotechnika</b>			Technická zpráva <b>--</b>	Formát <b>2 X A4</b>
Stupeň <b>PDPS</b>			Měřítko <b>1 : 20, 1:50</b>	
Název přílohy <b>PROVEDENÍ SVĚTELNÉHO BODU 28+32</b>			Číslo zakázky <b>37/20</b>	Paré
			Číslo přílohy <b>D.4.8</b>	