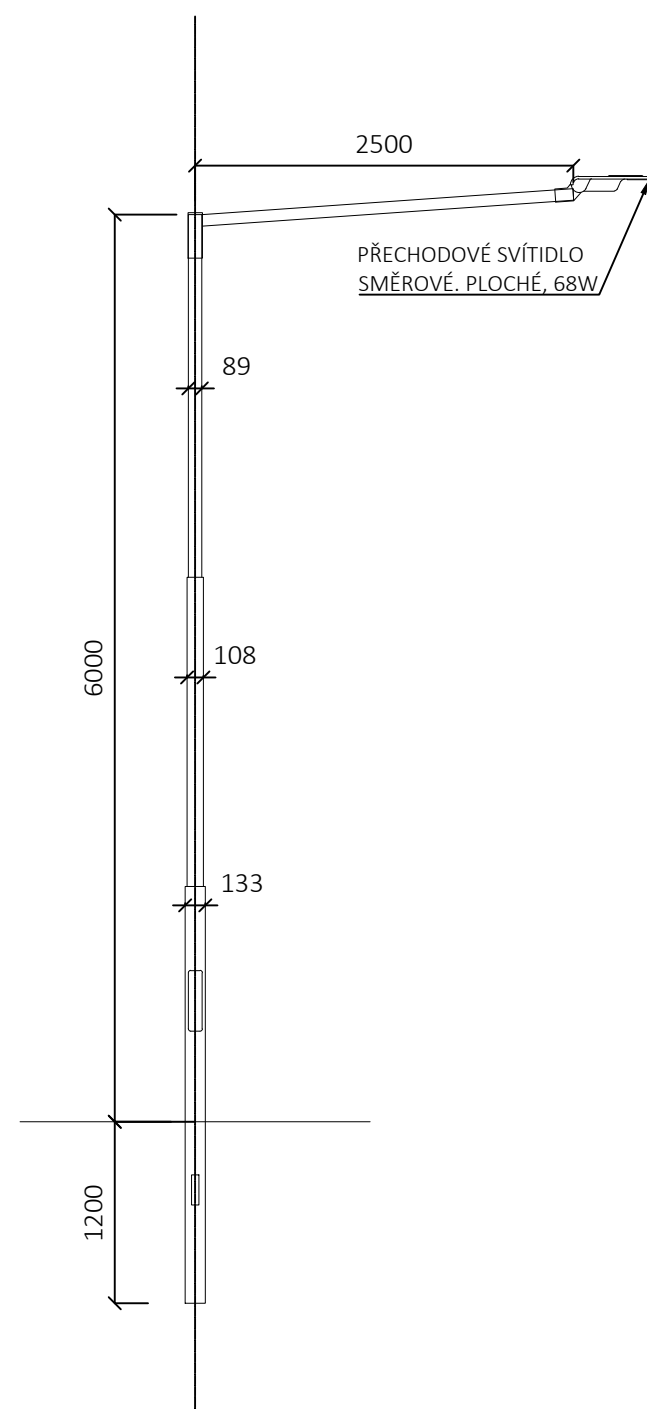
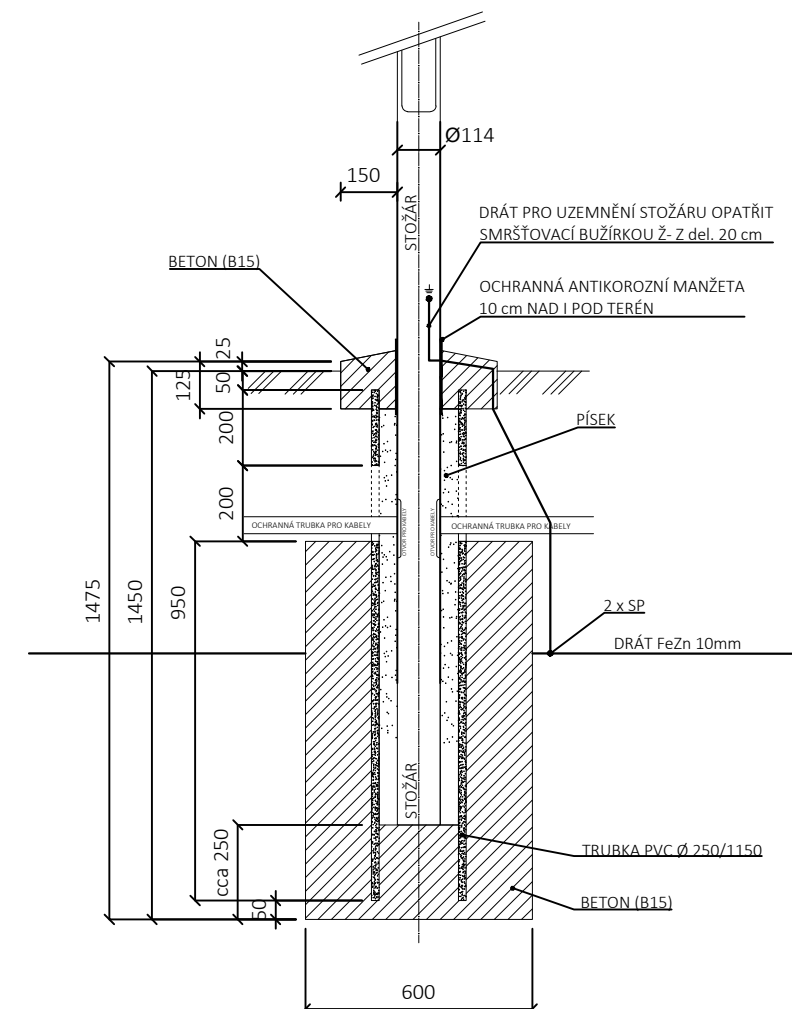
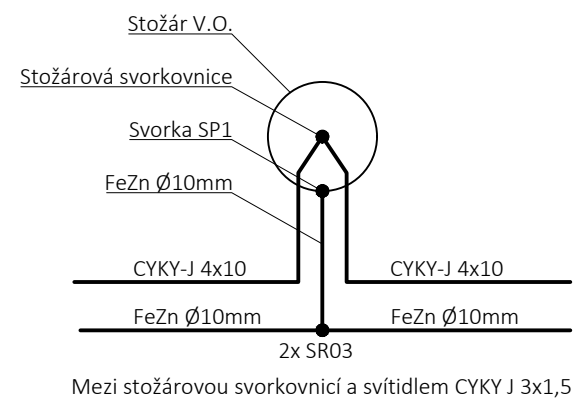


Infrastruktura pro Novostavbu výrobního závodu STÁTNÍ TISKÁRNY CENIN, státního podniku
PROVEDENÍ SVĚTELNÉHO BODU 29–31




NAPOJENÍ STOŽÁRU



POZNÁMKA

- Stožáry osadit minimálně 0,5m, od okraje vozovky
 - Před zahájením výkopových prací je nutné požádat o vytyčení podzemních sítí a dozor nad nimi.
 - Zakreslené sítě nemusí být kompletní!
 - Případný rozpor mezi jednotlivými částmi dokumentace musí rozhodnout projektant (tel. 608 784 820)
- napětová soustava : 3PEN 50Hz 230/400V, TN-C

SOUŘADNICOVÝ SYSTÉM: JTSK
VÝŠKOVÝ SYSTÉM: BALT p.v.

VÝŠKOVÝ SYSTÉM: BALT p.v.		11/2024
Středočeský		Index	Změna	Datum
Vyracoval Mgr. Šroll P.		Kontroloval Ing. Kučera M. <i>Kučera M.</i>		 VDI PROJEKT s.r.o. vodohospodářská a dopravní infrastruktura K Botiči 1453/6, 101 00 Praha 10
Zodpovědný projektant Mgr. Šroll P.		Hlavní inženýr projektu Ing. Kolář M.		
Akce Infrastruktura pro Novostavbu výrobního závodu STÁTNÍ TISKÁRNY CENIN, státního podniku			Investor STÁTNÍ TISKÁRNA CENIN, státní podnik Růžová 6, č.p. 943, 110 00 Praha 1	
Objekt SO 401 Veřejné osvětlení SO 402 Chráničky pro sítě elektronických komunikací			Město / Obec Drahelčice	Kraj Středočeský
Profese Silnoproudá elektrotechnika			Technická zpráva --	Formát 2 X A4
Název přílohy			Stupeň PDPS	Měřítko 1 : 20, 1:50
PROVEDENÍ SVĚTELNÉHO BODU 29-31			Číslo zakázky 37/20	Paré
			Číslo přílohy D.4.9	