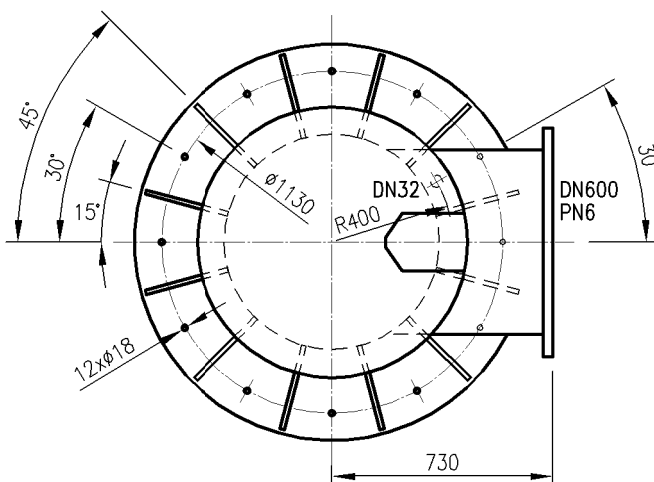
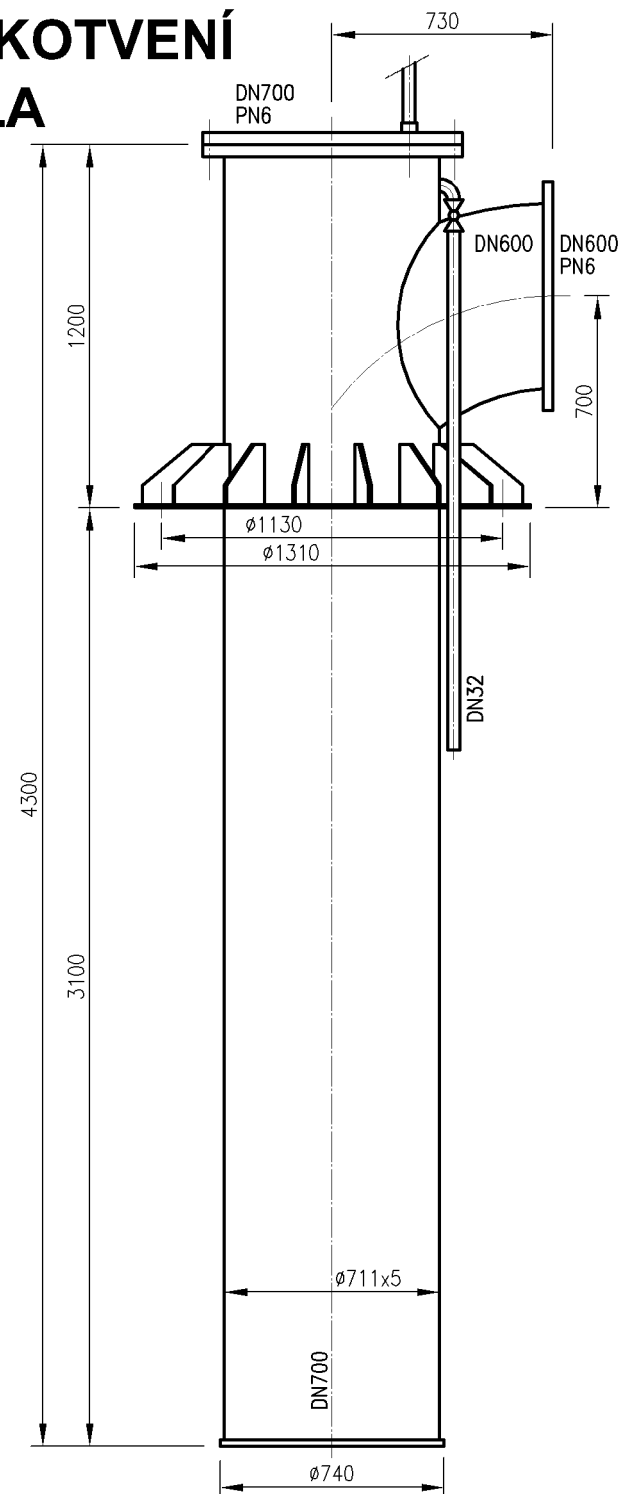
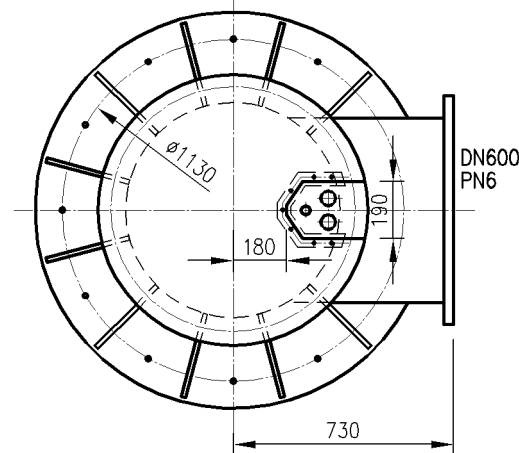


# DETAILY KOTVENÍ ČERPADLA

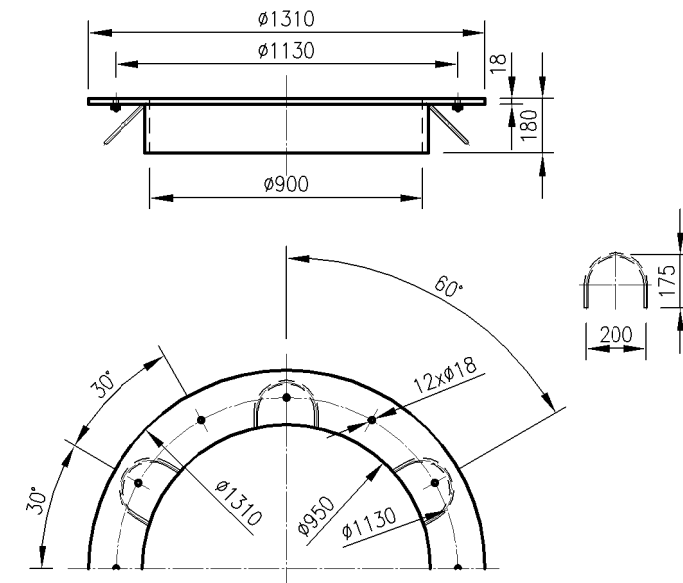
M 1:25



## DETAIL PRŮCHODKY EL. KABELŮ



## DETAIL KOTEVNÍHO RÁMU



### POZNÁMKY:

- ŽEBRA PRO USAZENÍ A VEDENÍ ČERPADLA UVNITŘ TRUBKY TR Ø711x5, UPŘESNIT DLE KONKRÉTNÍHO TYPU ČERPADLA
- PRO VÝROBU JE NUTNÉ ZPRACOVAT PŘÍSLUŠNÉ VÝROBNÍ VÝKRESY
- HMOTNOST SESTAVY: cca 800,- kg



Pöyry Environment a.s. Botanická 834/56, 602 00 Brno	Tel: +420 541 554 111 Fax: +420 541 211 205	E-mail : trade.wecz@poyry.com http://www.poyry.cz
Zodpovědný projektant ING. MILOŠ CHARVÁT	Hlavní inženýr projektu ING. ROSTISLAV MIKULÁŠEK	Vedoucí střediska ING. JIRÍ WEITER
Vypracoval ING. MILOŠ CHARVÁT	Kontroloval ING. MILOSLAV KUPSKÝ	Zakázkové číslo 3A12290.71.C01
Datum LISTOPAD 2012	Stupeň dokumentace DPS	Název souboru detaily.dwg

Akce  
**ODSTRANĚNÍ NÁSLEDKŮ DŮLNÍ ČINNOSTI A DŮLNÍCH POKLESŮ Z MINULOSTI**  
- PROTIPOVODNOVÁ OCHRANA ŽABNÍK V OSTRAVĚ-KOBLOVĚ  
PROTI STOLETÝM PRŮTOKŮM VE VODNÍM TOKU ODRA  
**DPS 01.1 ČERPAČÍ STANICE - STROJNĚ TECHNOLOGICKÁ ČÁST**

Příloha

### DETAILY

Objednatel  
Statutární město Ostrava, Prokešovo Náměstí 8, 729 30 OSTRAVA

Měřítko

Příloha

1:25

01.1.6