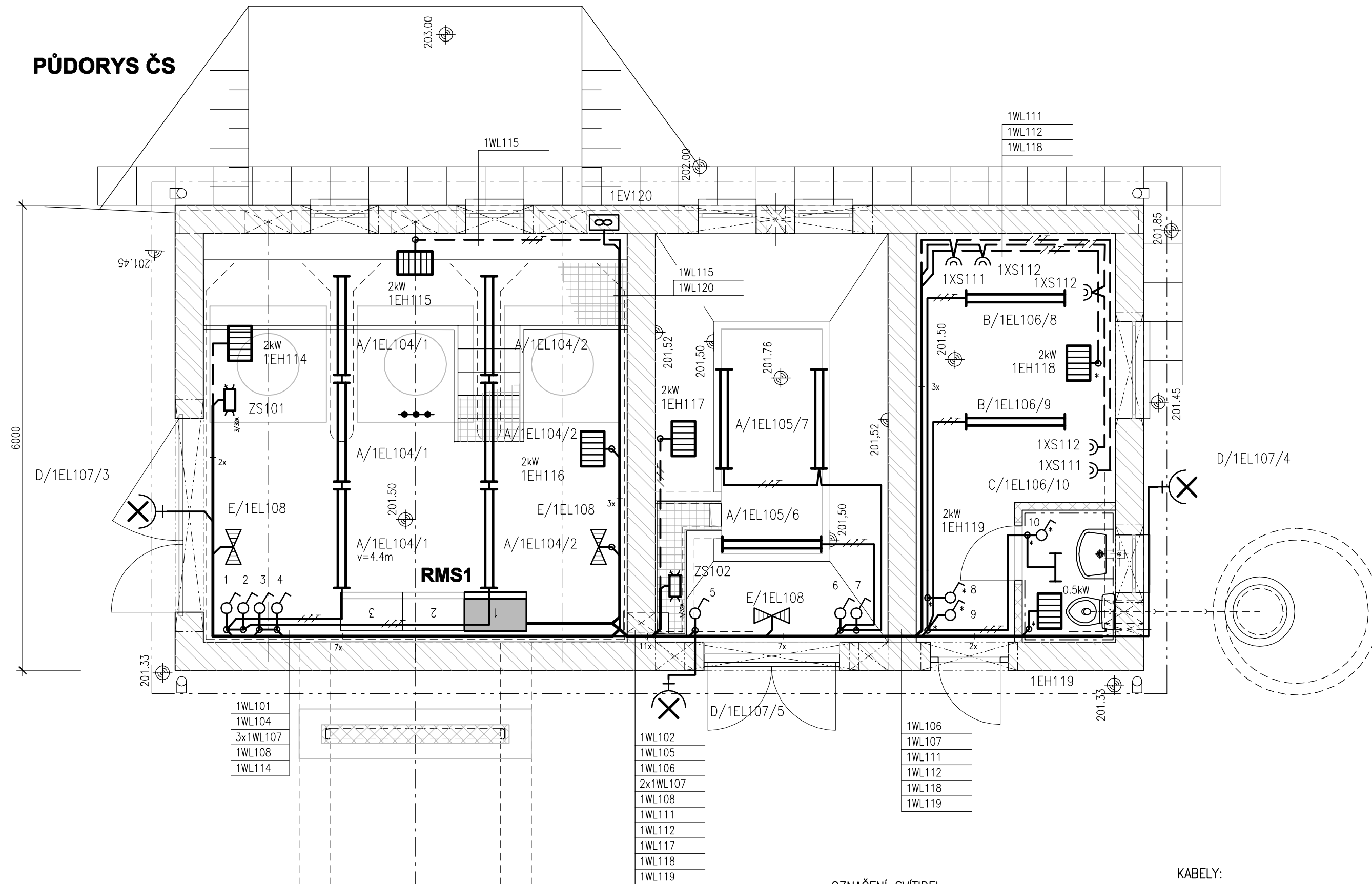


## PŮDORYS ČS



OZNAČENÍ SVÍTIDEL:

A/ 1/ 2

— OVLÁDACÍ PRVEK  
— NAPÁJECÍ OKRUH  
— TYP SVÍTIDLA

KABELY:

— nx — CYKY—O nx1.5  
— nx — CYKY—J 3x1.5  
— nx — CYKY—J 3x2.5  
— nx — ZDRUŽENÁ TRASA

NAPĚŤOVÁ SOUSTAVA (DLE ČSN IEC38): 3 N PE stř 50Hz 230/400V/TN-C-S

OCHRANA PŘED NEBEZPEČNÝM DOTYKEM NEŽIVÝCH ČÁSTÍ (DLE ČSN 33 2000-4-41):

- OCHRANA AUTOMATICKÝM ODPOJENÍM OD ZDROJE
- ZAŘÍZENÍM TŘIDY OCHRANY II

V OBJEKTU BUDE PROVEDENO HLAVNÍ A DOPLŇUJÍCÍ POSPOJOVÁNÍ

### LEGENDA

- A ZAŘÍVKOVÉ PRŮMYSLOVÉ SVÍTIDLO 2x36W S EP, IP66
- B INTERIÉROVÉ ZAŘÍVKOVÉ SVÍTIDLO S MŘÍŽKOU A EP, 2x36W, IP40
- C INTERIÉROVÉ ZAŘÍVKOVÉ SVÍTIDLO 1x22W, IP55
- D VENKOVNÍ HALOGENOVÝ REFLEKTOR, 1x200W, IP65
- E PRŮMYSLOVÉ NOUZOVÉ SVÍTIDLO, 1x11W, IP 65
- OVLADAČE OSVĚTLENÍ, IP44
- OVLADAČE OSVĚTLENÍ, IP20
- DVOJZÁSUVKA, IP20
- ELEKTRICKÝ PŘIMOTOPNÝ KONVEKTOR
- TYPOVÁ ZÁSUVKOVÁ SKŘIŇ
- SPOJ V KRABICI VE STĚNĚ
- KRABICOVÁ ROZVODKA
- DOPLŇUJÍCÍ POSPOJOVÁNÍ

POZNÁMKA :

KABELY BUDOU V OBJEKTU V TECHNOLOGICKÝCH PROSTORECH V ULOŽENY NA POVRCHU V PLASTOVÝCH ELEKTROINSTALAČNÍCH TRUBKÁCH A ŽLABECH V PROSTORU KANCELÁŘE A BUDOU KABELY ULOŽENY POD OMÍTKOU UZEMNĚNÍ OBJEKTU BUDE PROVĚŘENO JAKO ZÁKLADOVÝ ZEMNÍČ NA OBJEKTU BUDE REALIZOVÁNA HROMOSVODNÁ HŘEBENOVÁ SOUSTAVA

**PÖYRY**

<b>Pöyry Environment a.s.</b> Botanická 834/56, 602 00 Brno	Tel: +420 541 554 111 Fax: +420 541 211 205	E-mail : trade.wecz@poyry.com http://www.poyry.cz
Zodpovědný projektant <b>ING. JOSEF MALÝ</b>	Hlavní inženýr projektu <b>ING. ROSTISLAV MIKULÁŠEK</b>	Vedoucí střediska <b>ING. JIRÍ WEITER</b>
Vypracoval <b>ING. JOSEF MALÝ</b>	Kontroloval <b>ING. JIRÍ WEITER</b>	Zakázkové číslo <b>3A12290.31.C01</b>
Datum <b>LISTOPAD 2012</b>	Stupeň dokumentace <b>DP5</b>	Název souboru <b>02_1_11_2_DISP0.dwg</b>

Akce  
**ODSTRANĚNÍ NÁSLEDKŮ DŮLNÍ ČINNOSTI A DŮLNÍCH POKLESŮ Z MINULOSTI  
- PROTIPOVODNOVÁ OCHRANA ŽABNÍK V OSTRAVĚ-KOBLOVĚ  
PROTI STOLETÝM PRŮTOKŮM VE VODNÍM TOKU ODRA  
**SO 02.1 ČERPAČÍ STANICE - STAVEBNÍ ELEKTROINSTALACE****

Příloha

**DISPOZICE**

Objednatel  
Státní úřad pro ochranu životního prostředí, Ostrava, Prokešovo náměstí 8, 729 30 OSTRAVA

Měřítko

**1 : 50**

Příloha

**02.1.11.2**