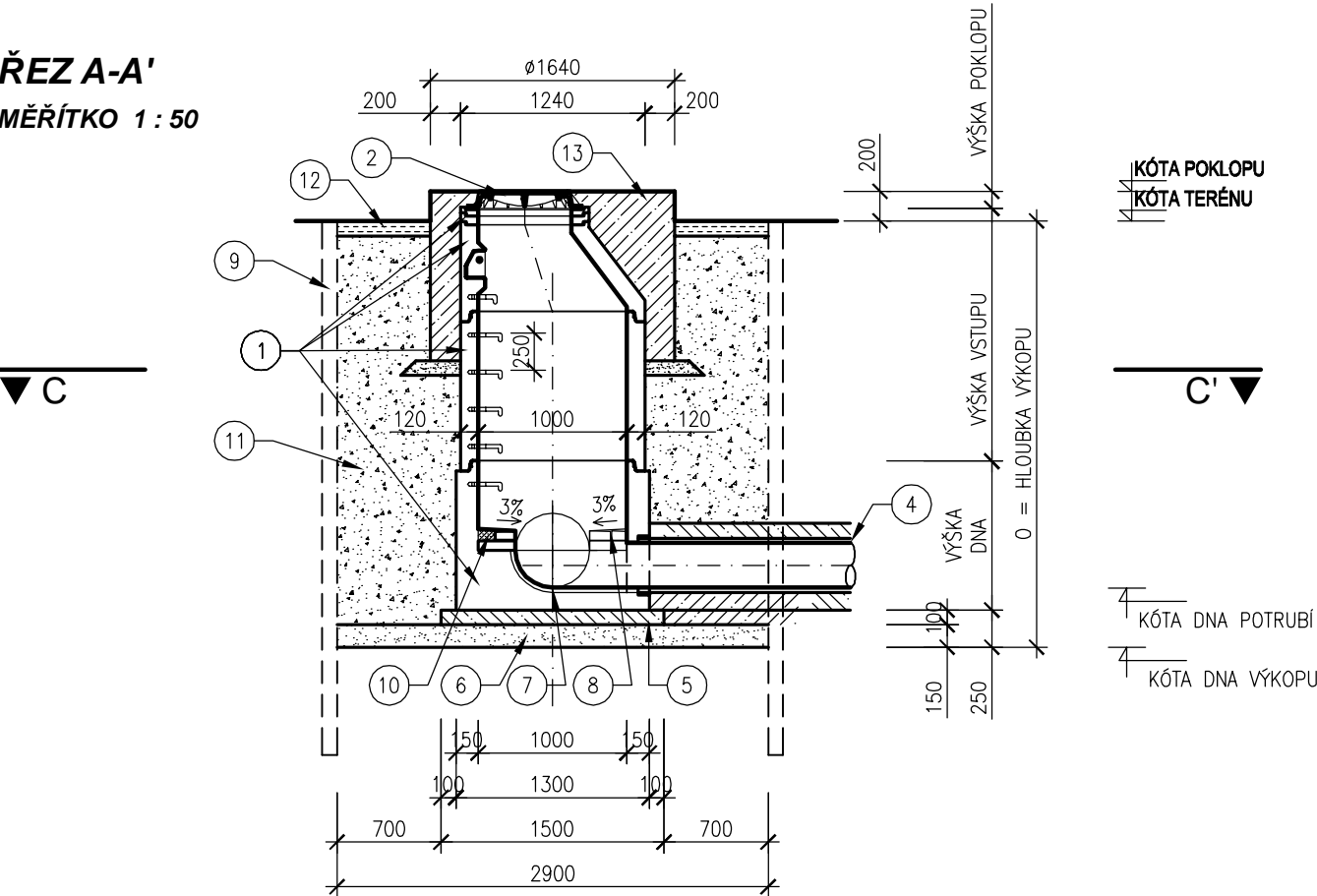


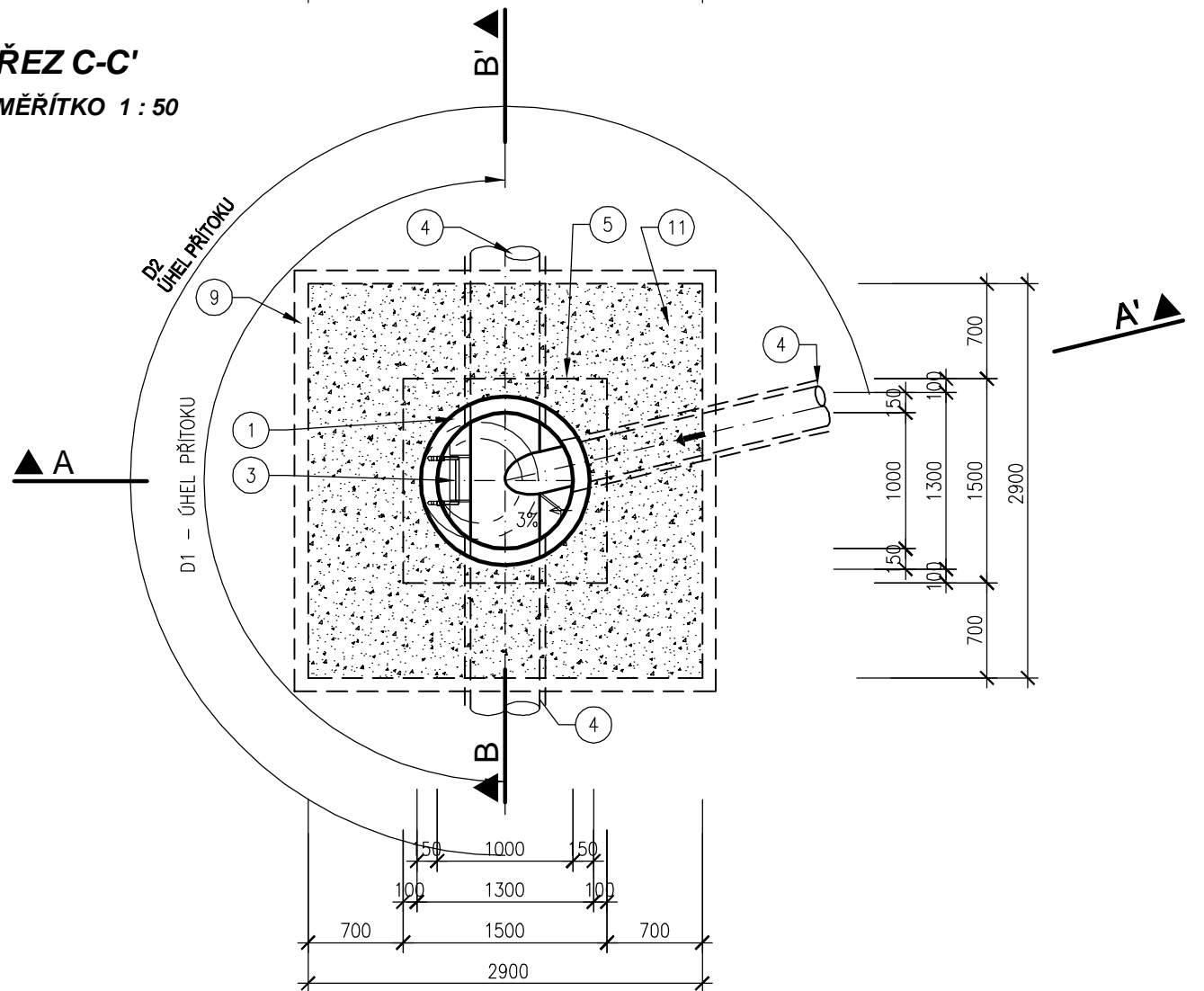
TYPOVÁ VSTUPNÍ ŠACHTA DN 1000

PLATÍ PRO ŠACHTY Š11, Š12

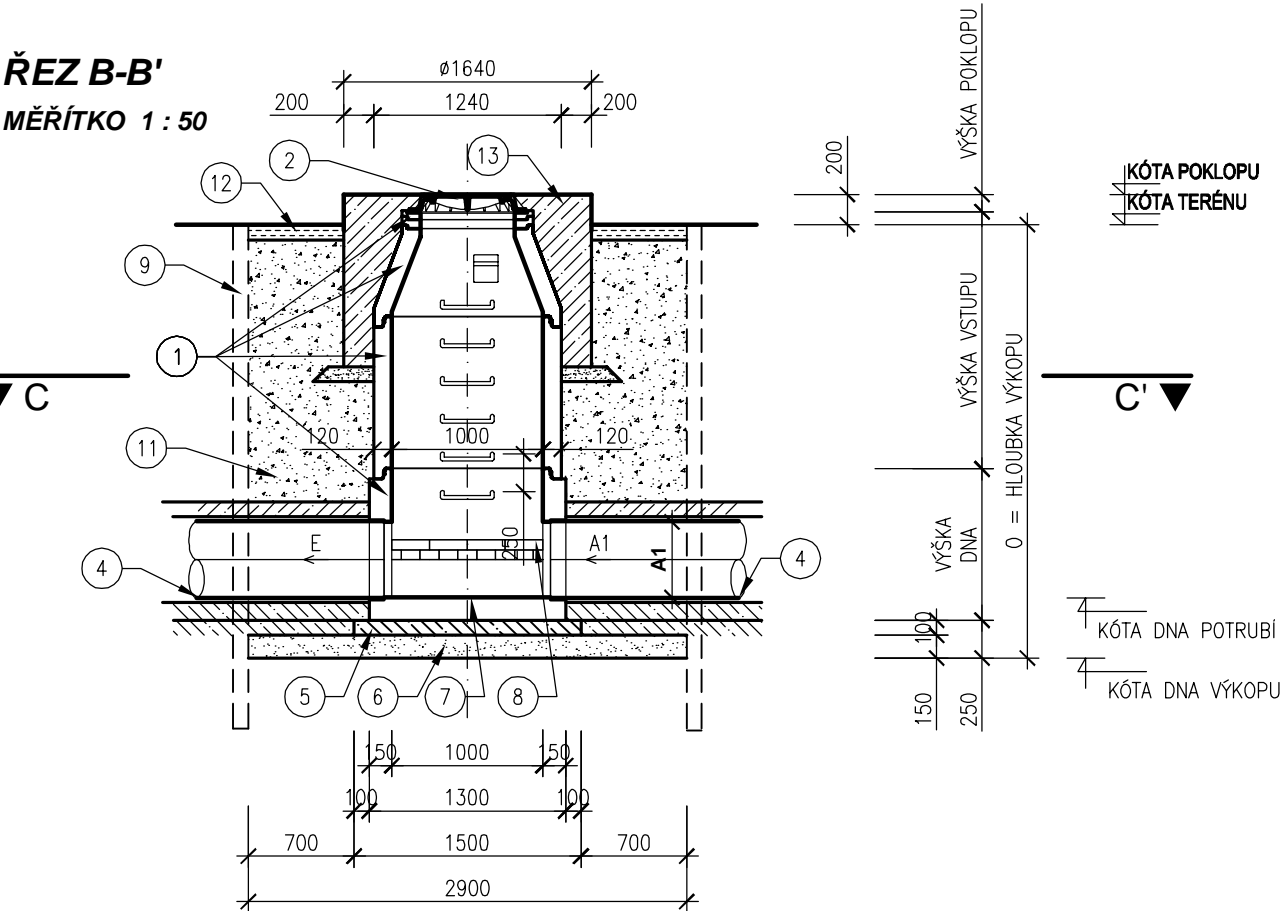
ŘEZ A-A'
 MĚŘÍTKO 1 : 50



ŘEZ C-C'
 MĚŘÍTKO 1 : 50



ŘEZ B-B'
 MĚŘÍTKO 1 : 50



- 1 PREFABRIKOVANÉ ŠACHETNÍ DÍLCE – SKLADBA VIZ. PŘÍLOHA 04.1.5.3
 2 KANALIZAČNÍ POKLOP – VIZ. PŘÍLOHA 04.1.5.3
 3 OCELOVÉ STUPADLO S PE POVLAKEM
 4 KANALIZAČNÍ TROUBY, MATERIÁL A DN – VIZ. PŘÍLOHA 04.1.5.3
 5 BETON PODKLADNÍ ČSN EN 206–1
 C12/15 – X0 (CZ, F.2) – CI 1,0 – Dmax 32 – S1
 6 PODSYP ŠTĚRKOPÍSKOVÝ
 7 KYNETA S KAMENINOVOU VÝSTELKOU – 0,5 DN
 8 KAMENINOVÁ KANALIZAČNÍ CIHLA
 9 PAŽENÍ
 10 BETON HOUŽEVNATÝ ČSN EN 206–1
 C35/45 – XM2 (CZ, F.3) – CI 0,4 – Dmax 22 – S1
 – MAX. PRŮSAK 35mm PODLE ČSN EN 12390–8
 11 ZÁSYP ZEMINOU HUTNĚNÝ
 12 OHUMUSOVÁNÍ, OSETÍ
 13 OBETONOVÁNÍ – BETON C 12/15 ČSN EN 206–1

Pöyry Environment a.s. Botanická 834/56, 602 00 Brno		Tel: +420 541 554 111 Fax: +420 541 211 205	E-mail : trade.wecz@poyry.com http://www.poyry.cz
Zodpovědný projektant ING. PETR CHALOUPKA	Hlavní inženýr projektu ING. ROSTISLAV MIKULÁŠEK	Vedoucí střediska ING. JIRÍ ŠVANCARA	
Vypracoval ING. PETR CHALOUPKA	Kontroloval ING. VÁCLAV KAŠTAN	Zakázkové číslo 3A12290.31C01	
Datum LISTOPAD 2012	Stupeň dokumentace DPS	Název souboru 04.152_sachta_DN_1000.dwg	

Akce

**ODSTRANĚNÍ NÁSLEDKŮ DŮLNÍ ČINNOSTI A DŮLNÍCH POKLEŠŮ Z MINULOSTI
 - PROTIPOVODŇOVÁ OCHRANA ŽABNÍK V OSTRAVĚ-KOBLOVĚ
 PROTI STOLETÝM PRŮTOKŮM VE VODNÍM TOKU ODRA**

SO 04.1 PŘELOŽKY A ÚPRAVY KANALIZACÍ

Příloha TYPOVÁ VSTUPNÍ ŠACHTA DN 1000	
Objednatel Statutární město Ostrava, Prokešovo Náměstí 8, 729 30 OSTRAVA	Příloha 04.15.2
Měřítko 1 : 50	Měřítko 04.15.2