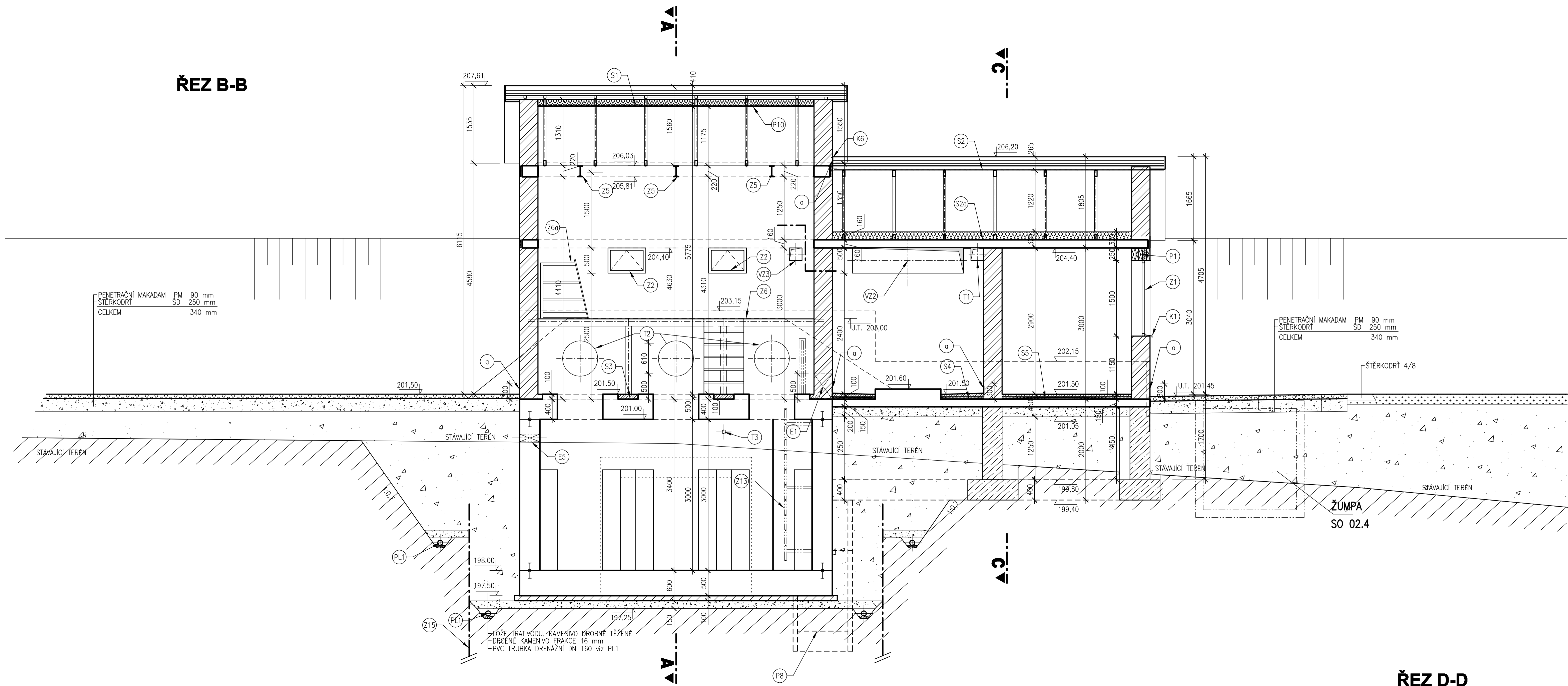
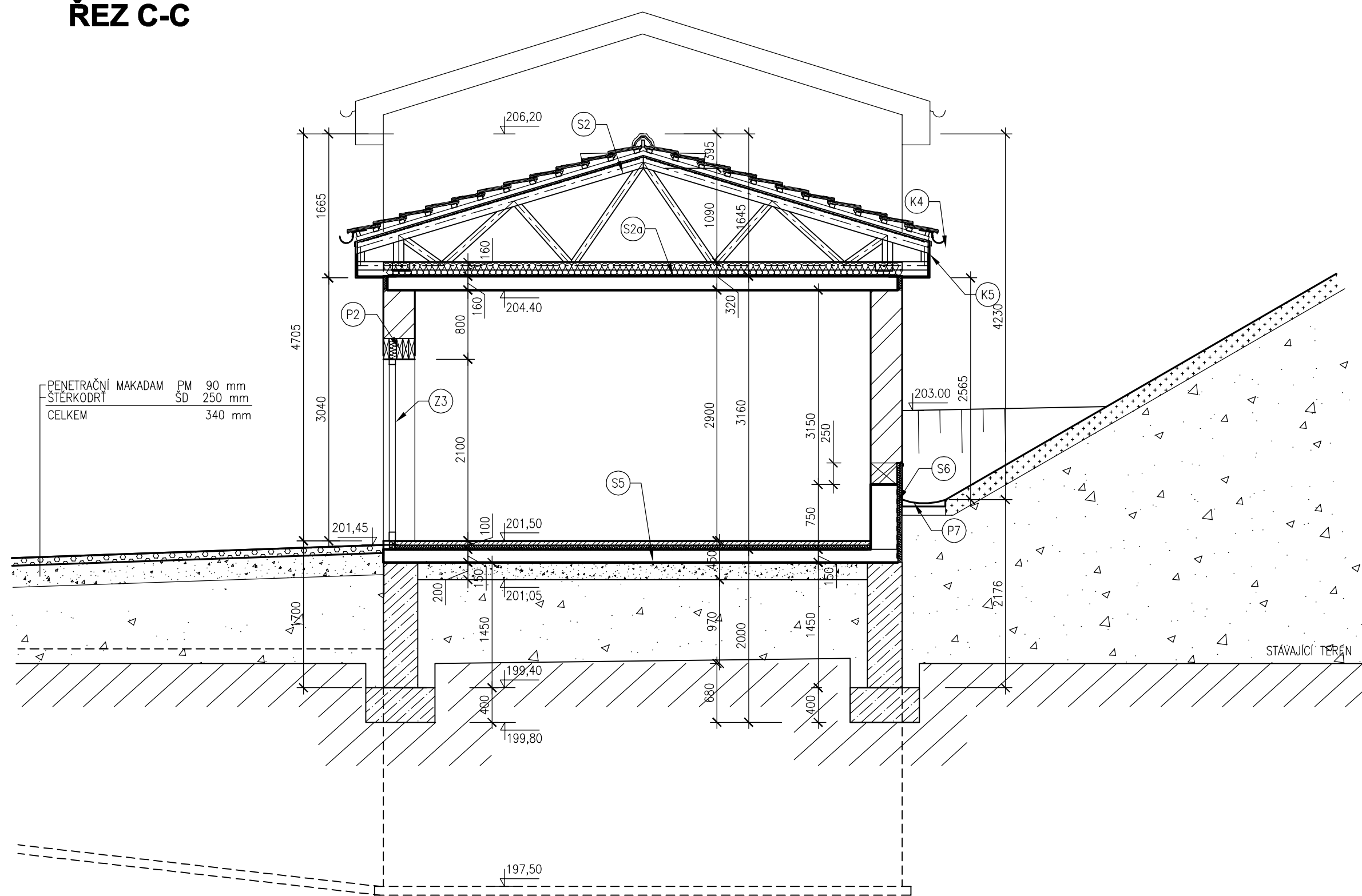


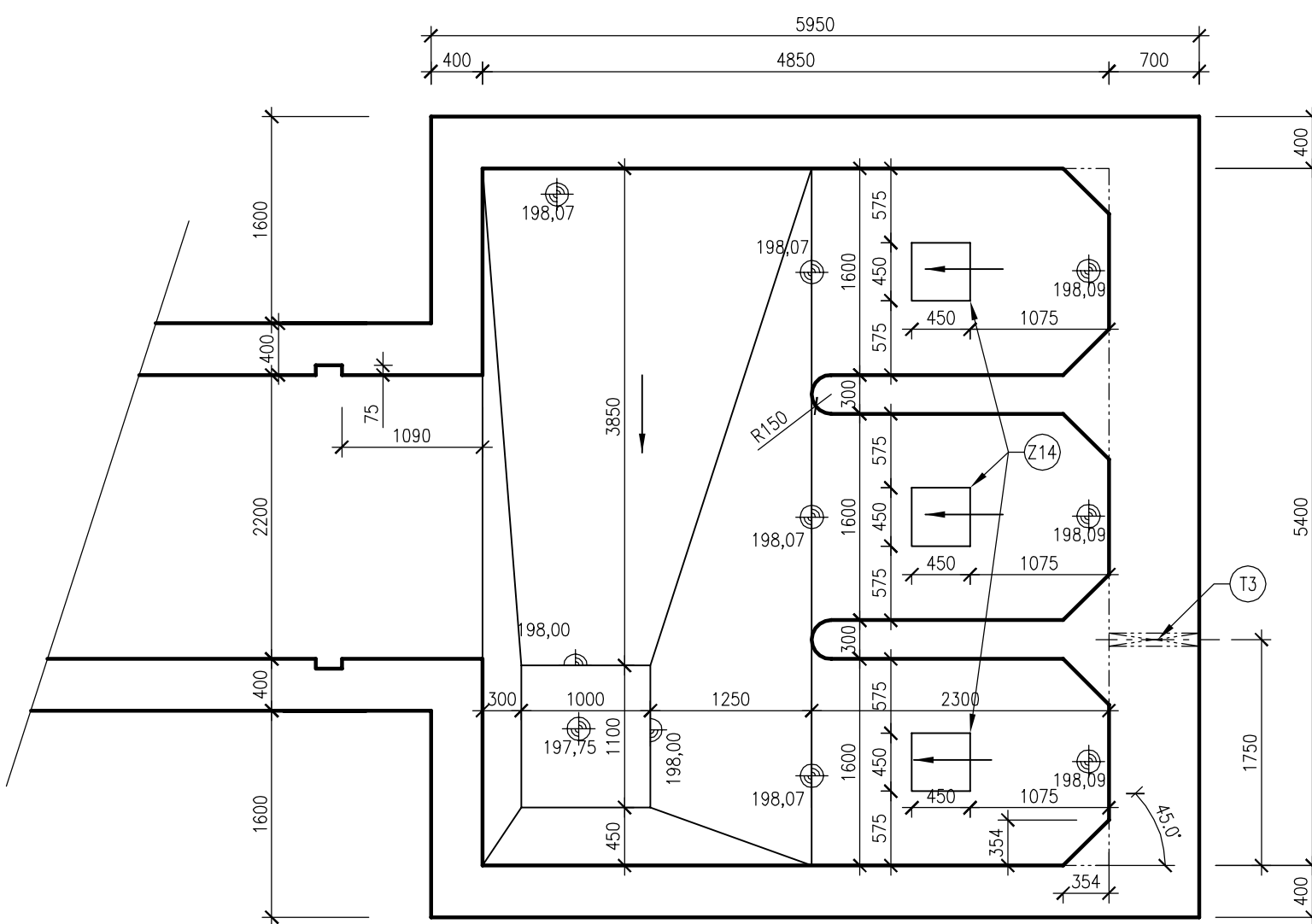
ŘEZ B-B



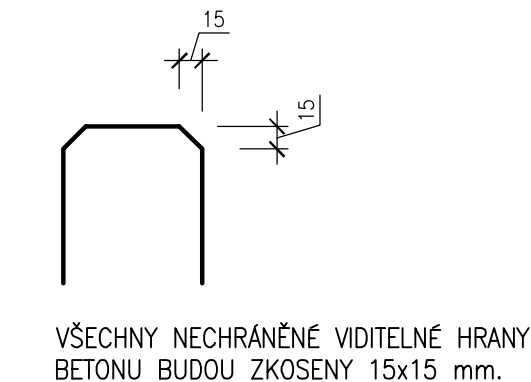
ŘEZ C-C



ŘEZ D-D



DETAIL ÚPRAVY BET. HRANY



LEGENDA

- KERAMICKÉ ZDVO Z CHELNÝCH BLOKŮ TL 365 mm, NA M5 - P10 365 P-10, 247/365/238 mm, R_u 3,68 (H₀K₀W)
- Z VNEJŠÍ STRANY BUDE VYTAŽENA HYDROIZOLACE min 300 mm NAD I POD U.T.
- ZDVO Z POROBETONOVÝCH TVÁRNIC TL 100 mm, NA LEPILO/MALTU URČENÉ K LEPENÍ POROB. TVÁRNIC, 100/240/500 mm
- ŽELEZOBETON VIZ. VÝKRES TVARU
- PROSTÝ BETON PODKLADNÍ BETON : C12/15 X0 VYROVNÁVACÍ BETON, PODLAHA : C25/30 XCS ZÁKLADOVÉ PASY : VIZ. VÝKRES TVARU
- ROZPROSTŘENÍ ORNICE V TL 200 mm OHNĚMISOVÁNÍ A OŠETŘÍ TRAVNÍM SEMENEM
- HUTNĚNÝ ZÁSYP/OBŠYP Z VÝHODNĚHO MATERIÁLU NÁŠYP POD OKSKETEM, HUTNĚNÝ PO VRSTVÁCH MÍRA HUTNĚNÍ VIZ. VÝKRES TVARU
- HUTNĚNÝ PODSYP POD ZÁKLADOVÝMI KONSTRUKCEMI TL 150 mm FRACCIE Ø - 32 mm, MÍRA HUTNĚNÍ VIZ. VÝKRES TVARU
- HUTNĚNÝ PODSYP A OBŠYP POTRUBÍ, NAD TROUBOU SE NEHUTNÍ FRACCIE Ø - 4 mm, HUTNĚNÝ MIN. l₀=0,8
- KOMPOZITOVÉ ROSTY, VIZ. SEZNAM ČÁSTI
- ŽEBROVANÝ KOMPOZITOVÝ PLECH, VIZ. SEZNAM ČÁSTI
- HYDROIZOLACE, VIZ. SEZNAM ČÁSTI - SKLADBY KONSTRUKCÍ
- TEPELNÉ IZOLACE, VIZ. SEZNAM ČÁSTI - SKLADBY KONSTRUKCÍ
- ROSTLÝ TEREN

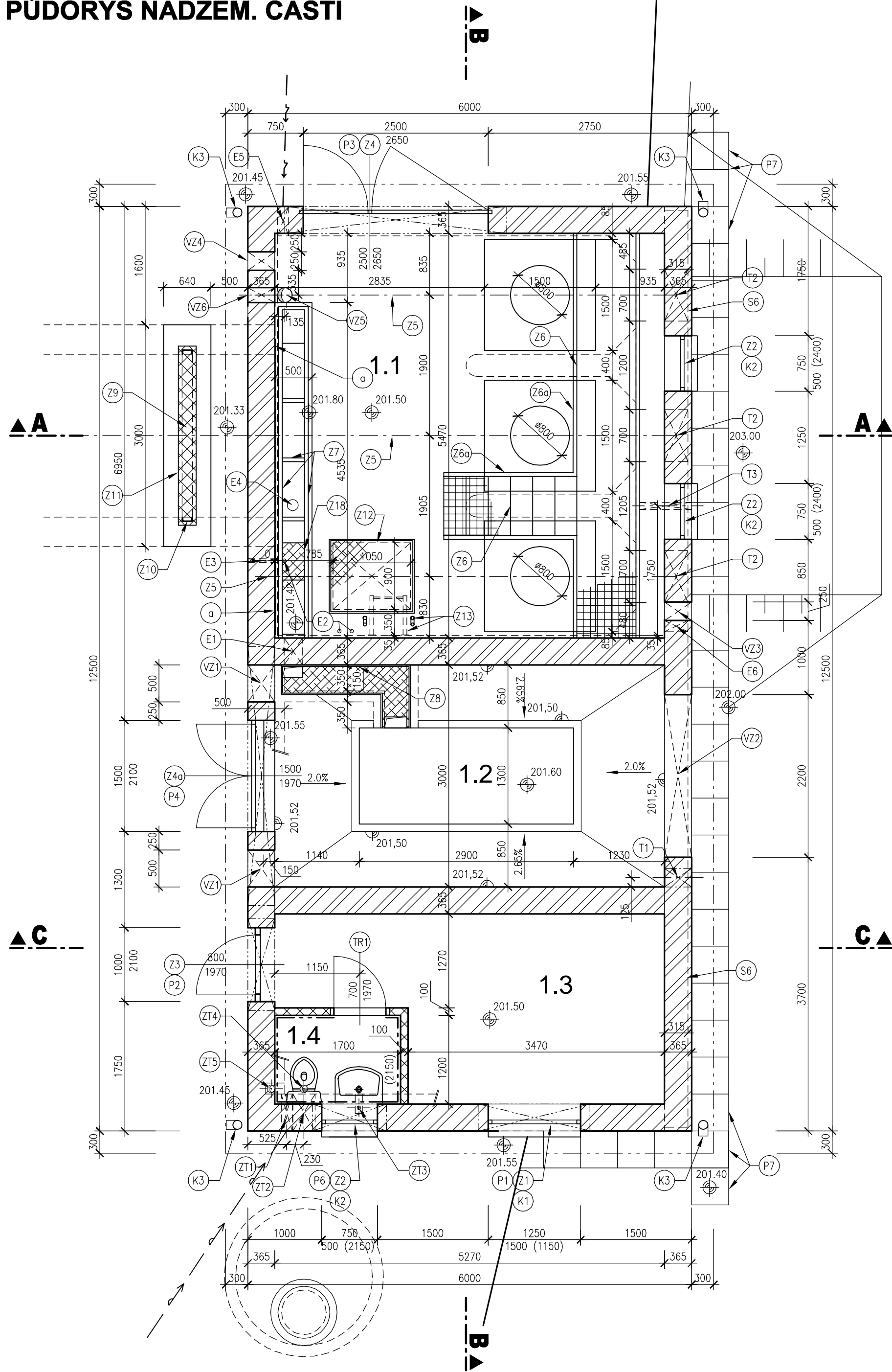
LEGENDA MÍSTNOSTÍ

ODMĚNĚNÍ	POPIS	PLOCHA m ²	PODLAHA	STĚNY, STŘOP
1.1	ČERPAČÍ STANICE	28,83	KERAMICKÁ DLAŽBA -S3	KERAMICKÝ SOKL/MALBA
1.2	NÁHRADNÍ ZOROU	15,81	KERAMICKÁ DLAŽBA -S4	KERAMICKÝ SOKL/MALBA
1.3	KANCELÁŘ	11,20	KERAMICKÁ DLAŽBA -S5	KERAMICKÝ SOKL/MALBA
1.4	SOCIALNÍ ZÁZEMÍ	2,04	KERAMICKÁ DLAŽBA -S5	KERAMICKÝ OKRAJ/MALBA

POZNÁMKA

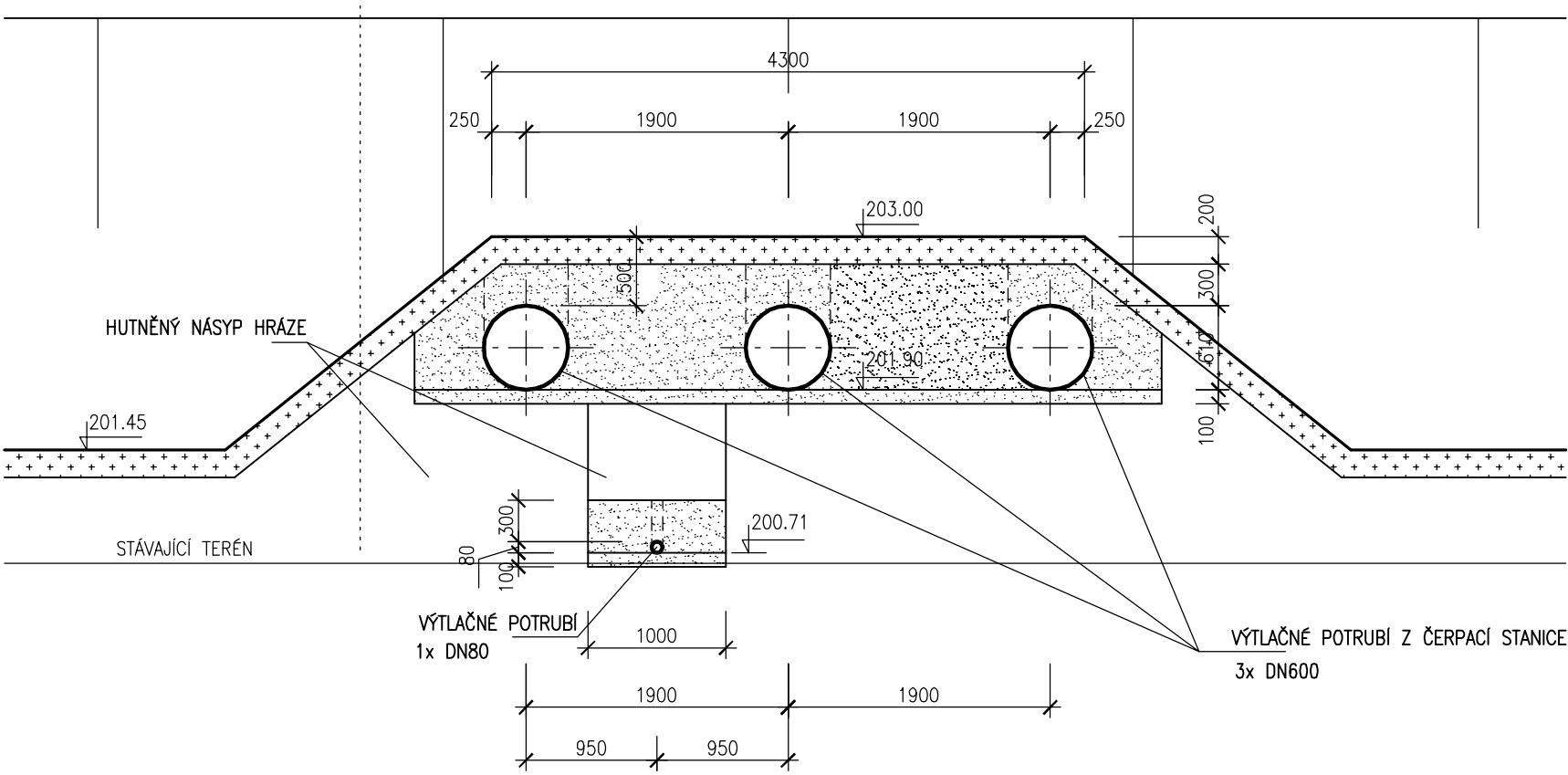
- VYTAŽENÍ HYDROIZOLACE Z ASFALTOVÝCH PASŮ (VIZ. SEZNAM ČÁSTI - SKLADBY) VNEJŠÍ PLOCHY: MIN 300 mm NAD I POD U.T., POD CHELNÉ STĚNY V CELE PLOŠE VNITŘNÍ PLOCHY MÍSTNOSTI 1.2 : 300 mm NAD OROVEN BETONOVÉ DESKY DLAŽBOVÝ PRŮKĚL (MEZI BETONEM A CHELNÝMI KONSTRUKCÍ) - PO CELE STYKOVÉ PLOŠE

PŮDORYS NADZEM. ČÁSTI



ŘEZ E-E

PROTIPOVODNÁ HRÁZ SO 01



ŘEZ F-F

PROTIPOVODNÁ HRÁZ SO 01

