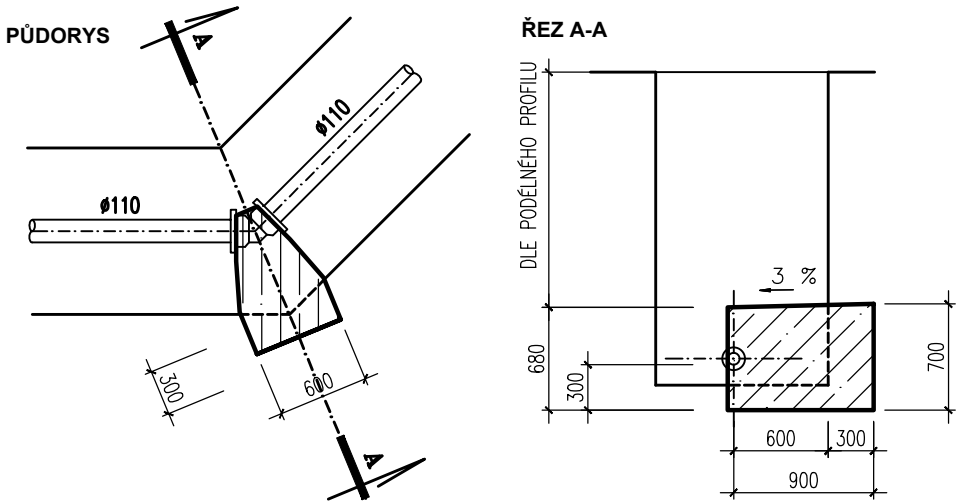


VODOV. PŘÍPOJKA KE TŘÍDÍRNĚ ŠTĚRKOPÍSKU  
PE-Ø32 (DN25), SDR11, DL.70,10m

VODOVODNÍ PŘÍPOJKA KE HŘBITOVU  
PE-Ø32 (DN25), SDR11, DL.38,10m

KOTEVNÍ BLOK - B1 (1x)  
CELKEM BETON C30/37 XA2 - 0.55m<sup>3</sup>



BETONOVÁ SKRUŽ DN 1000mm  
VYTAŽENÁ 0,50m NAD TERÉN A VYPLNĚNÁ ŠTĚRKOPÍSKEM  
+ ORIENTAČNÍ SLOUPEK S TABULKAMI  
ČERVENÉ A MODRÉ BARVY

L9-km 0.004 06  
VODOMĚRNÁ TUBUSOVÁ ŠACHTA PRO MONTÁŽ  
AXIÁLNÍHO VODOMĚRU DL.110mm S PŘÍSL.  
ODOLNÁ PROTI ZÁMRZU,  
PRO MOŽNOST VÝSKYTU PODZEMNÍ VODY

L13-km 0.002 73  
VODOMĚRNÁ TUBUSOVÁ ŠACHTA PRO MONTÁŽ  
AXIÁLNÍHO VODOMĚRU DL.110mm S PŘÍSL.  
ODOLNÁ PROTI ZÁMRZU,  
PRO MOŽNOST VÝSKYTU PODZEMNÍ VODY

BETONOVÁ SKRUŽ DN 1000mm  
VYTAŽENÁ 0,50m NAD TERÉN A VYPLNĚNÁ ŠTĚRKOPÍSKEM  
+ ORIENTAČNÍ SLOUPEK S TABULKOU MODRÉ BARVY

PŘELOŽKA VODOVODU PE Ø 110

UL. HŘBITOVNÍ  
PE-Ø110 (DN100), SDR11, DL.86,20m

L1-km 0.000 00  
SMĚROVÝ LOM-46,00°  
K - 45° PRO SPOJENÍ VOLNÝCH KONCŮ PLASTOVÉHO POTRUBÍ Ø 110  
S JISTĚNÍM PROTI POSUNU  
KOTEVNÍ BLOK - B1

L12-km 0.000 93  
SMĚROVÝ LOM-90,00°  
BW90° - ELEKTROTVAROVKA Ø 32

L8-km 0.001 70  
SMĚROVÝ LOM-90,00°  
BW90° - ELEKTROTVAROVKA Ø 32

L4-km 0.054 64  
SMĚROVÝ LOM-5,00°

L3-km 0.031 96  
SMĚROVÝ LOM-6,00°

L2-km 0.017 14  
SMĚROVÝ LOM-5,00°

L7-km 0.086 20  
PODZEMNÍ HYDRANT DN80, PN16, h=1000mm  
S HYDRANTOVÝM POKLOPEM A PODKL.DESKOU  
KOTEVNÍ BLOK - B2

N-kus DN80  
FF-kus DN80, DL. 200mm  
ŠOUPÁTKO DN 80, PN16, F5, SE ZEMNÍ TELESKOP.SOUPR. PRO KRYTÍ 1,20-1,80m,  
SE ŠOUPÁTKOVÝM POKLOPEM A PODKLADOVOU DESKOU  
KOTEVNÍ BLOK - B2  
TŁT REDUKCE FFR-kus DN 100/80  
PŘÍRUBOVÝ SPOJ PRO PE POTRUBÍ Ø 110 - "Systém 2000"

L6-km 0.084 26 = 0.000 00 - VODOVOD. PŘÍPOJKA KE TŘÍDÍRNĚ ŠTĚRKOPÍSKU  
NAVRTÁVACÍ ODBOČKOVÝ T- kus Ø 110/32 S VENTILEM, ZEMNÍ TELESKOP.SOUPR. PRO KRYTÍ 1,20-1,80m,  
SE ŠOUPÁTKOVÝM POKLOPEM A PODKLADOVOU DESKOU  
L5-km 0.084 26 = 0.000 00 - VODOVOD. PŘÍPOJKA KE HŘBITOVU  
NAVRTÁVACÍ ODBOČKOVÝ T- kus Ø 110/32 S VENTILEM, ZEMNÍ TELESKOP.SOUPR. PRO KRYTÍ 1,20-1,80m,  
SE ŠOUPÁTKOVÝM POKLOPEM A PODKLADOVOU DESKOU

L11-km 0.038 10  
SMĚROVÝ LOM-98,00°  
BW90° - ELEKTROTVAROVKA Ø 32  
SPOJKA PRO PROPOJENÍ DVOU KONCŮ Z PLAST.POTRUBÍ Ø 32

L15-km 0.041 33  
SMĚROVÝ LOM-6,00°

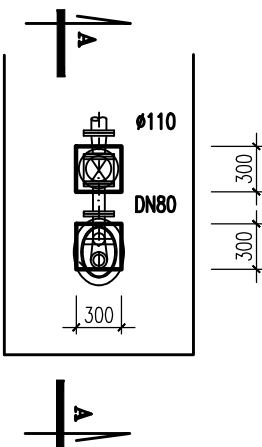
L16-km 0.061 40  
SMĚROVÝ LOM-47,00°  
BW45° - ELEKTROTVAROVKA Ø 32

L17-km 0.070 10  
SMĚROVÝ LOM-49,00°  
BW45° - ELEKTROTVAROVKA Ø 32  
SPOJKA PRO PROPOJENÍ DVOU KONCŮ Z PLAST.POTRUBÍ Ø 32

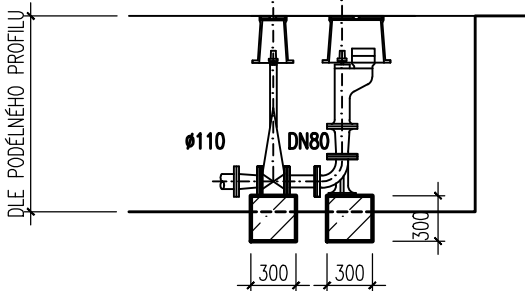
KOTEVNÍ BLOK - B2 (ŠOUPÁTKO, HYDRANT)

CELKEM BETON C30/37 XA2 ± 0.06m

PŮDORYS



ŘEZ A-A



PÖYRY

Pöyry Environment a.s. Botanická 834/56, 602 00 Brno	Tel: +420 541 554 111 Fax: +420 541 211 205	E-mail: trade.wecz@poyry.com http://www.poyry.cz
Zodpovědný projektant ING. PETR CHALOUPKA	Hlavní inženýr projektu ING. ROSTISLAV MIKULÁŠEK	Vedoucí střediska ING. JIŘÍ ŠVANCARA
Vypracoval VERA SPOUSTOVÁ	Kontroloval ING. VÁCLAV KAŠTAN	Zakázkové číslo 3A12290.31C01
Datum LISTOPAD 2012	Stupeň dokumentace DPS	Název souboru 04_2_4_klad.dwg

Akce  
ODSTRANĚNÍ NÁSLEDKŮ DŮLNÍ ČINNOSTI A DŮLNÍCH POKLESŮ Z MINULOSTI  
- PROTIPOVODNÁ OCHRANA ŽABNÍK V OSTRAVĚ-KOBLOVĚ  
PROTI STOLETÝM PRŮTOKŮM VE VODNÍM TOKU ODRA  
**SO 04.2 PŘELOŽKY A ÚPRAVY VODOVODŮ**

Příloha	<b>KLADĚČKÉ SCHÉMA - DÍL 2</b> (UL.HŘBITOVNÍ, VODOV.PŘÍPOJKA KE HŘBITOVU A KE TŘÍDIR.ŠTĚRKOPÍSKU)
Objednatel	Státní úřad pro životní prostředí, Ostrava, Prokešovo náměstí 8, 729 30 OSTRAVA
Měřítko	Příloha
	<b>04.2.4.2</b>