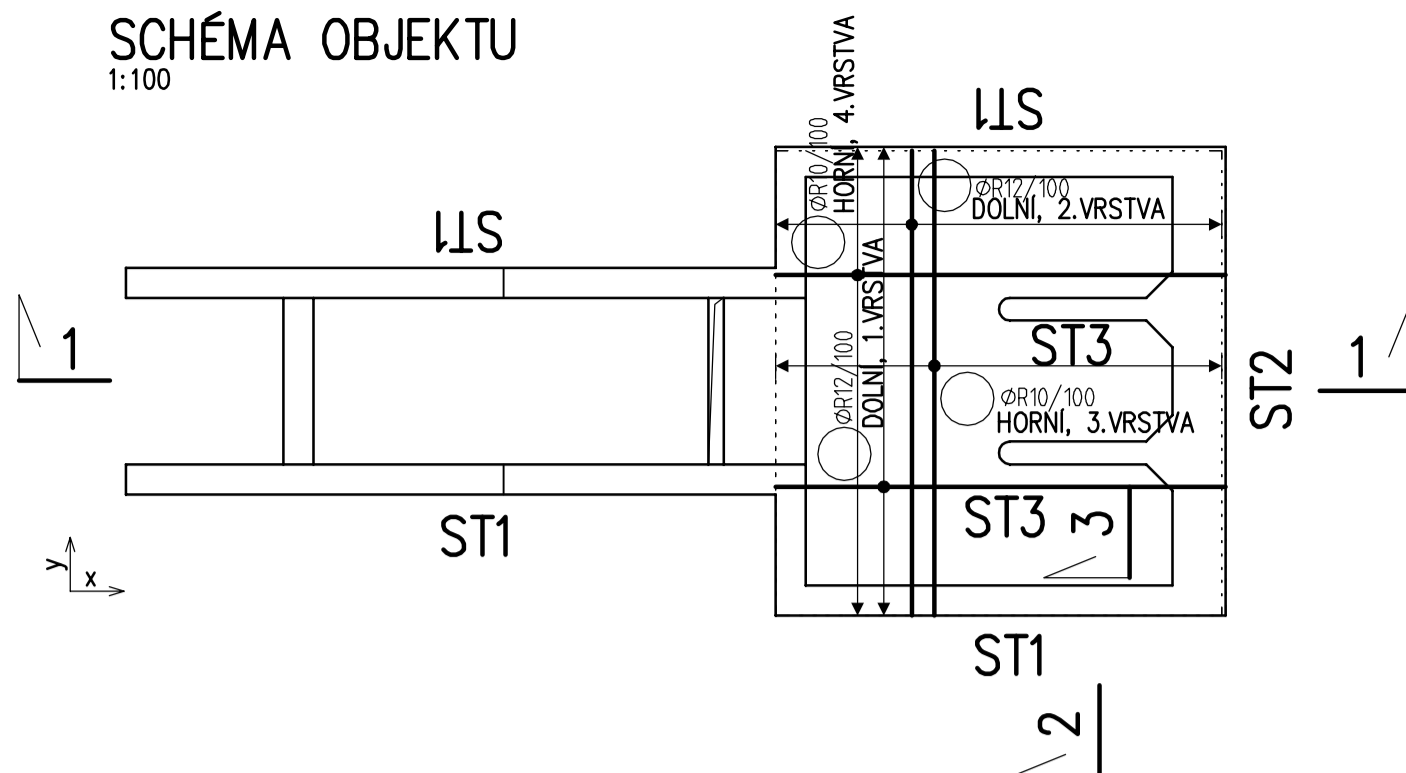
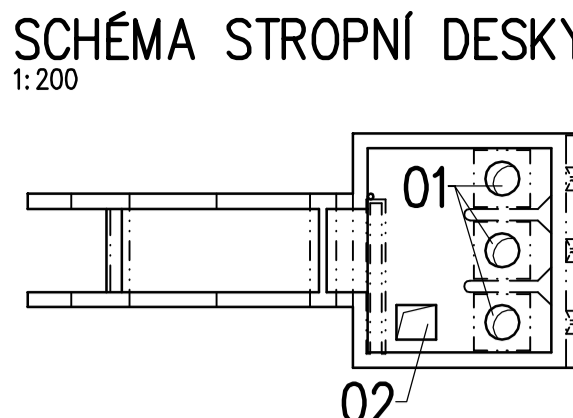


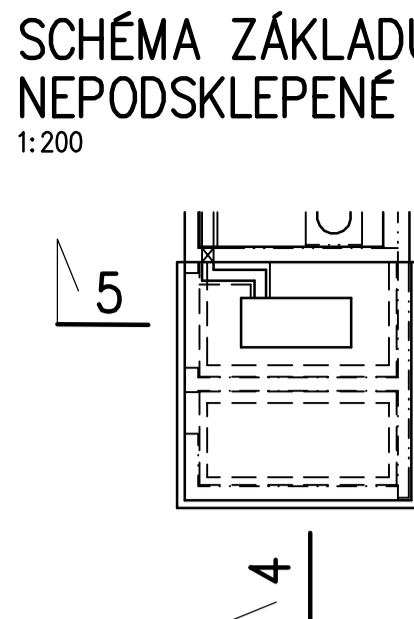
1:100



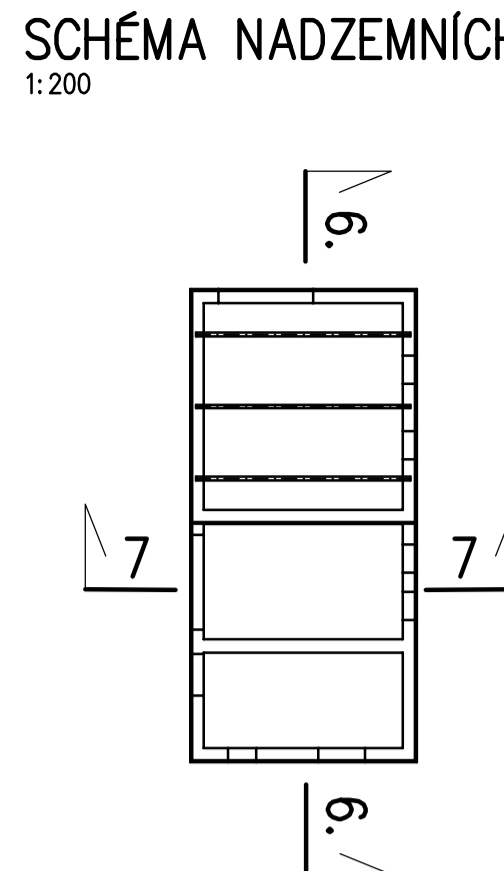
1:200



1:200



1:200



## DLE ZYKLOSTÍ DODAVATELE

STROPNÍ DESKA ČERPACÍ STANICE	91kg/m <sup>3</sup>
ZÁKLADOVÁ DESKA ČERPACÍ STANICE	82kg/m <sup>3</sup>
SUTERÉNNÍ STĚNY TL. 400MM	123kg/m <sup>3</sup>
SUTERÉNNÍ STĚNY TL. 700MM	65kg/m <sup>3</sup>
ZÁKLADOVÉ PASY NEPODSKLEPENÉ ČÁSTI	30kg/m <sup>3</sup>
ZÁKLADOVÁ DESKA NEPODSKLEPENÉ ČÁSTI	66kg/m <sup>3</sup>
STROPNÍ DESKA NAD 1.NP	82kg/m <sup>3</sup>
VĚNCE	115kg/m <sup>3</sup>

## NAVRŽENO DLE ČSN EN 1992-1

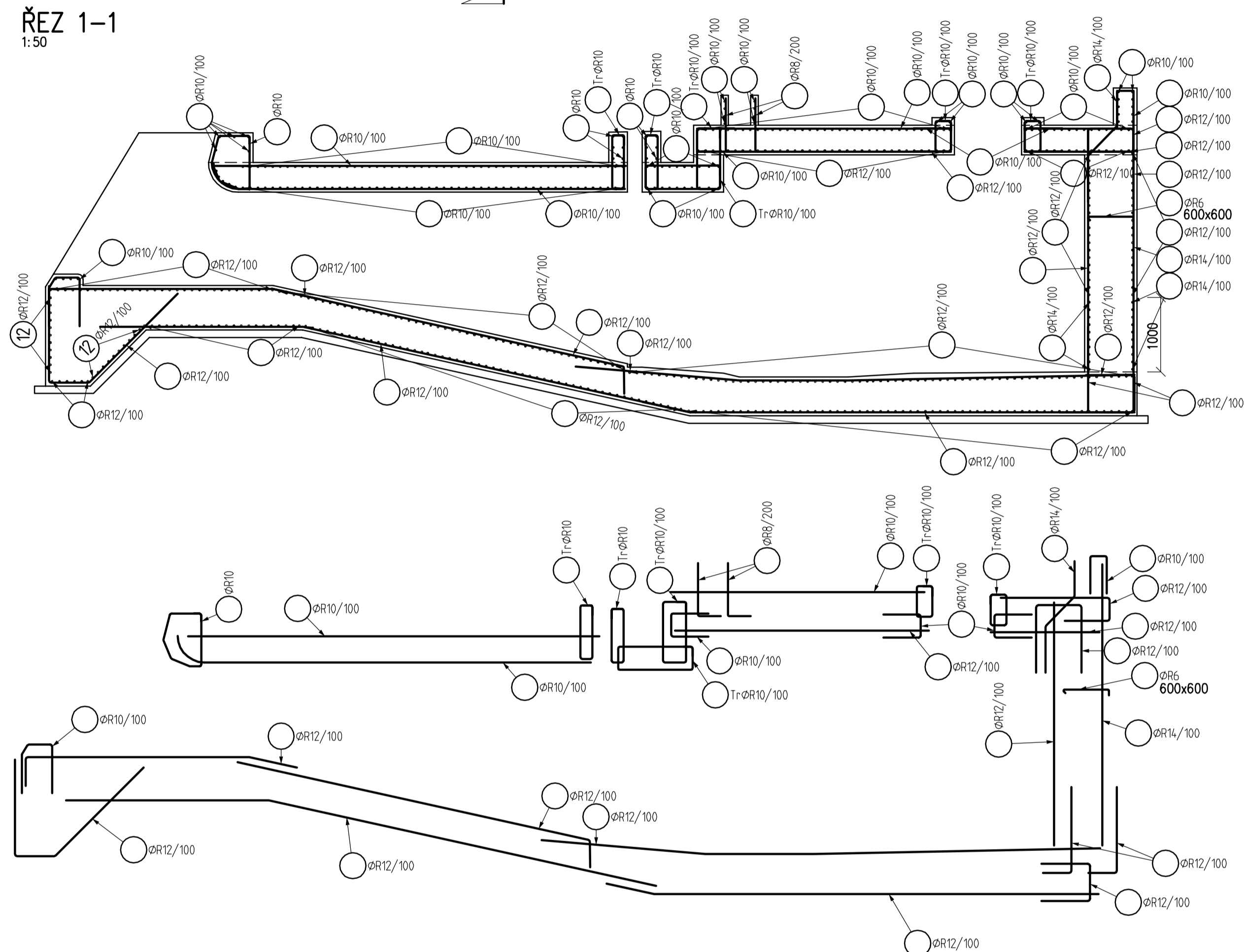
NAVRŽENO DLE	ČSN EN 1992-1	
KRYTÍ	SUTERÉN	40 mm
	NA STYKU SE ZEMINOU	35 mm
	OSTATNÍ	25 mm

UVÁDĚNÉ DÉLKÝ JSOU VZTAŽENY K VNĚJŠÍMU LICI PRUTU.  
POLOMĚRY OBLOUKŮ JSOU POLOMĚRY OHYBACÍCH TRNŮ,  
NEZNACENÉ POLOMĚRY JSOU 1/2 Dr,min (TAB. 20).  
NEZNACENÉ ÚHLY JSOU 45°, 90° resp 180°.  
CELKOVÉ DÉLKÝ VLOŽEK JSOU STŘIŽNÉ DÉLKÝ.

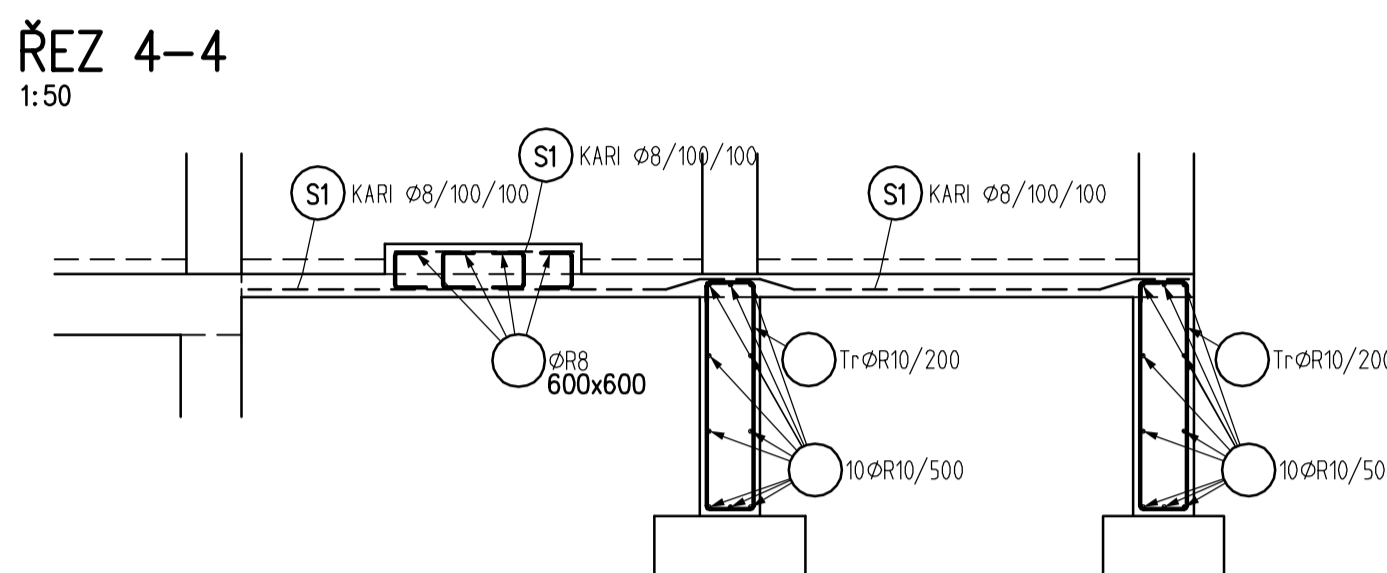
- (S1) KARI Ø8/100-Ø8/100  
MIN. PŘESAĤ 400mm  
- V JEDNOM BODĚ SMÍ BÝT STYKOVÁNY MAXIMÁLNĚ 3 SÍTĚ
- (S2) KARI Ø6/100-Ø6/100  
MIN. PŘESAĤ 400mm  
- V JEDNOM BODĚ SMÍ BÝT STYKOVÁNY MAXIMÁLNĚ 3 SÍTĚ

- KOTEVNÍ VÝZTUŽE ZE SPODNÍCH KONSTRUKCÍ MUSÍ BÝT STEJNÉHO PRŮMĚRU A ROZTĚŽE JAKO VÝZTUŽE KONSTRUKCÍ NAVAZUJÍCÍCH
- PO OKRAJÍCH DESKY PROVÉST KONSTRUKČNÍ ZAKONČENÍ
- OTVORY LEMOVAT KONSTRUKČNÍ VÝZTUŽÍ A PODÉLNÝMI PRUTY PODÉL OKRAJŮ, VIZ OYVYZTUŽENÍ OTVORŮ
- DÍSTANČNÍKY Z VLÁKNOBETONU

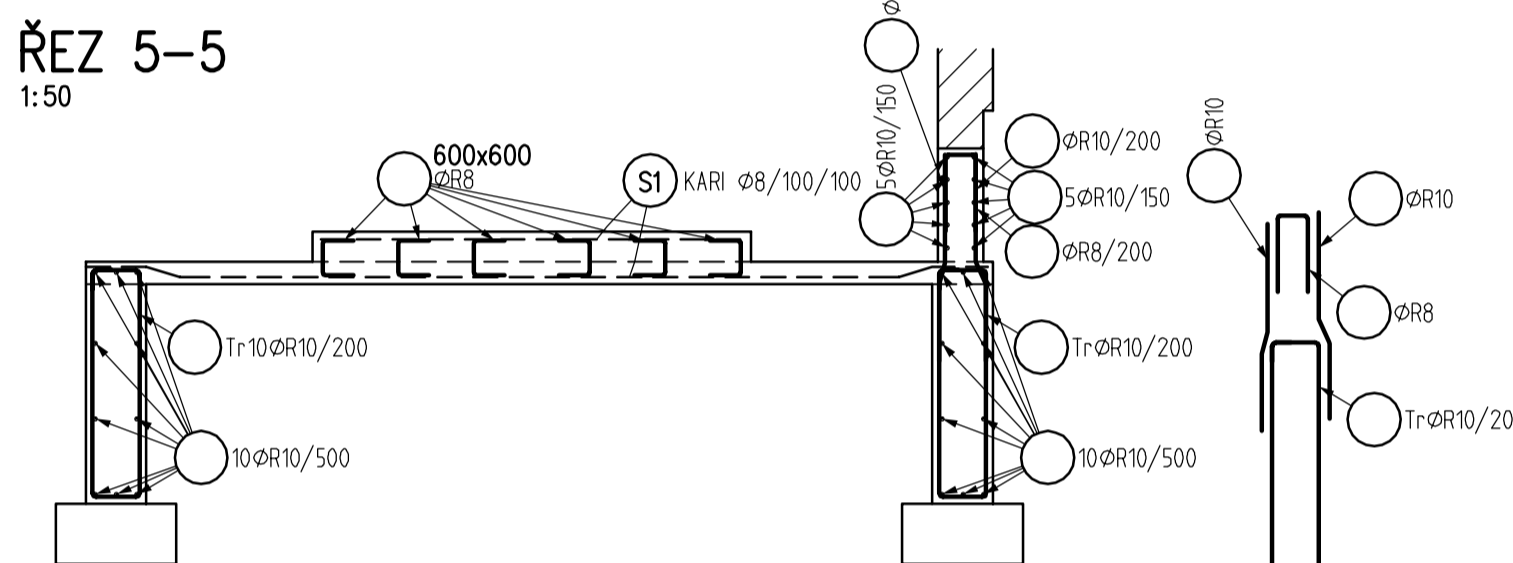
1:50



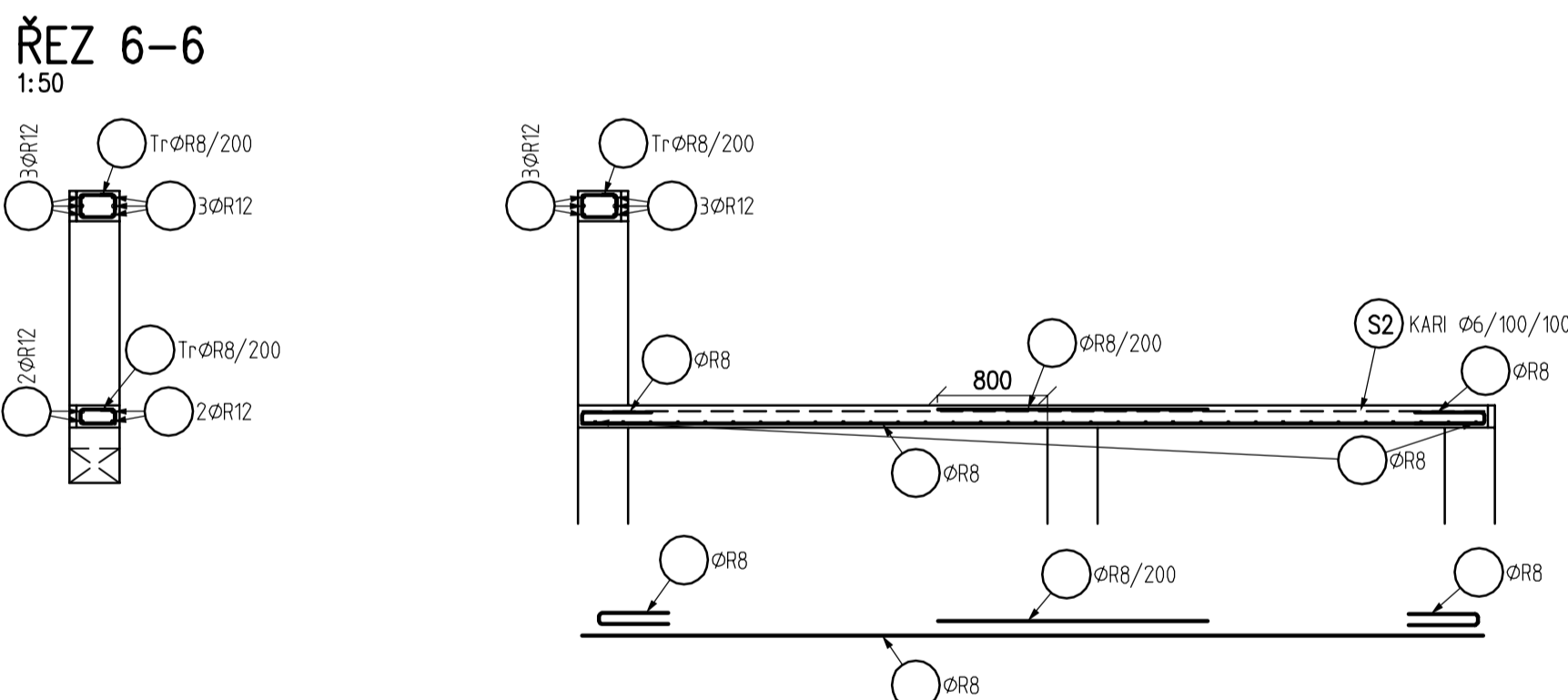
## 1:50



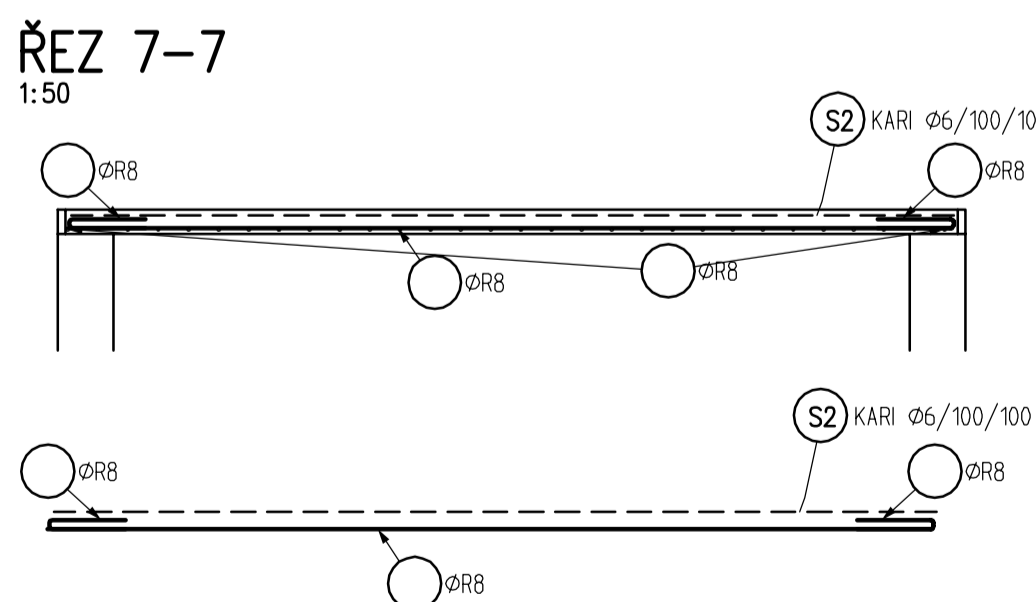
## 1:50



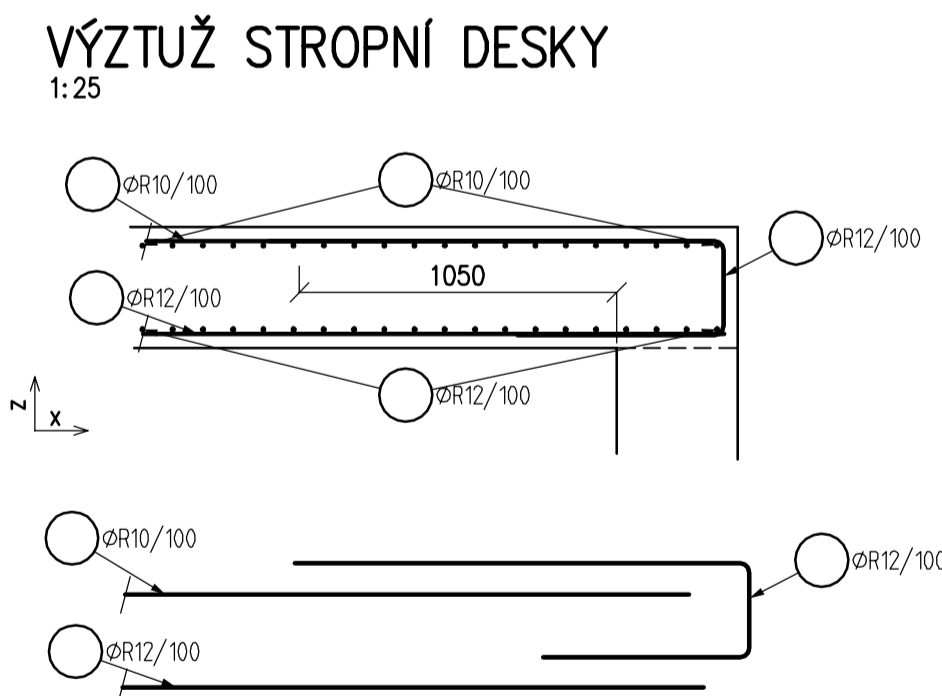
## 1:50



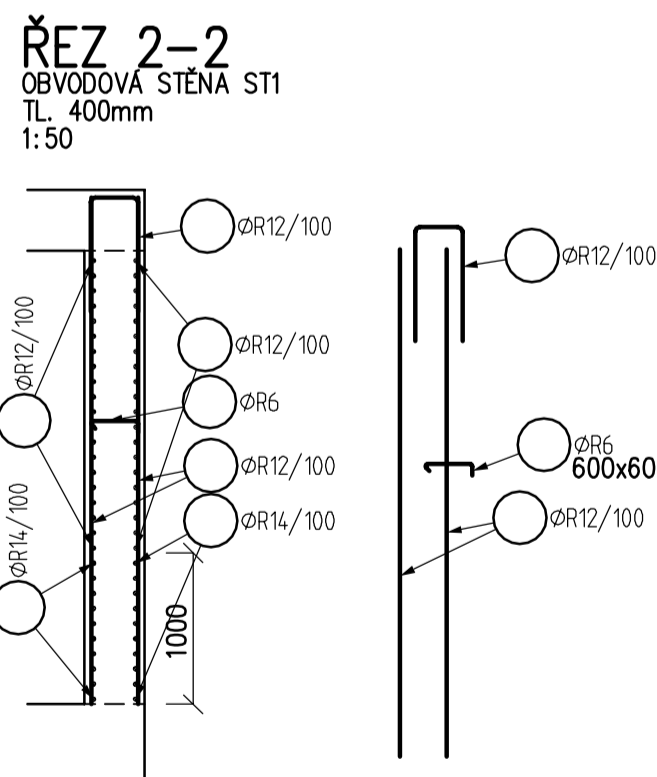
## 1:50



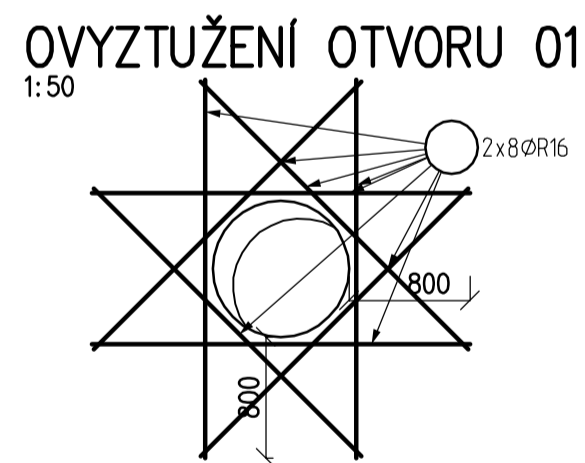
1:25



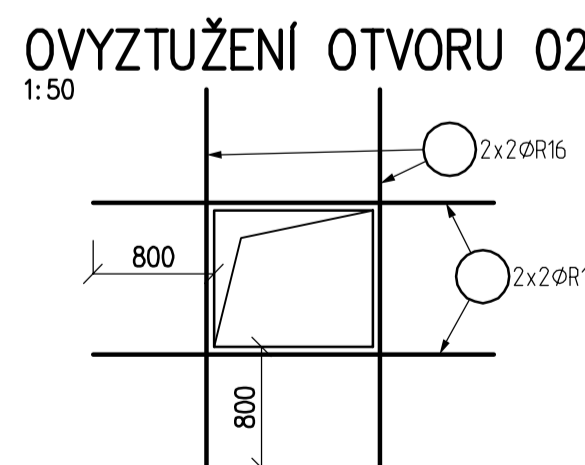
OBVODOVA STENA ST1  
TL. 400mm  
1:50



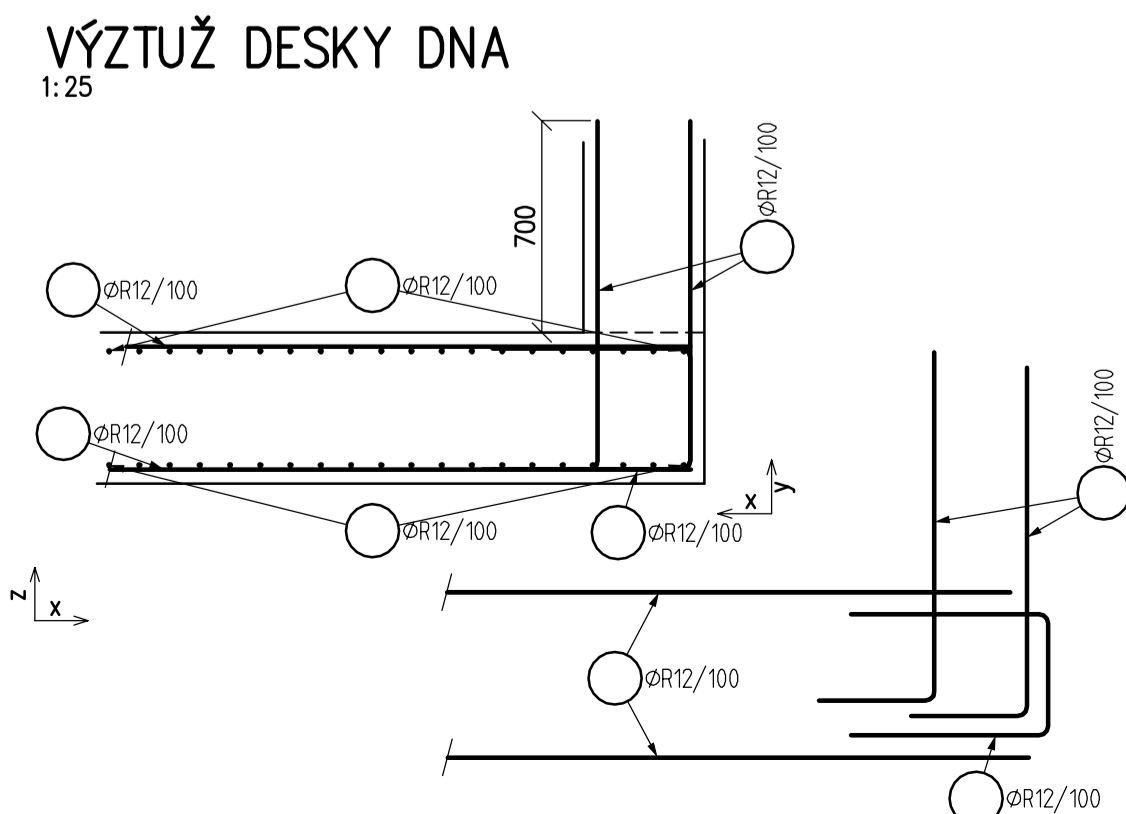
1:50



1:50



1:25



VNITŘNÍ STĚNA ST3  
TL. 300mm  
1:50

