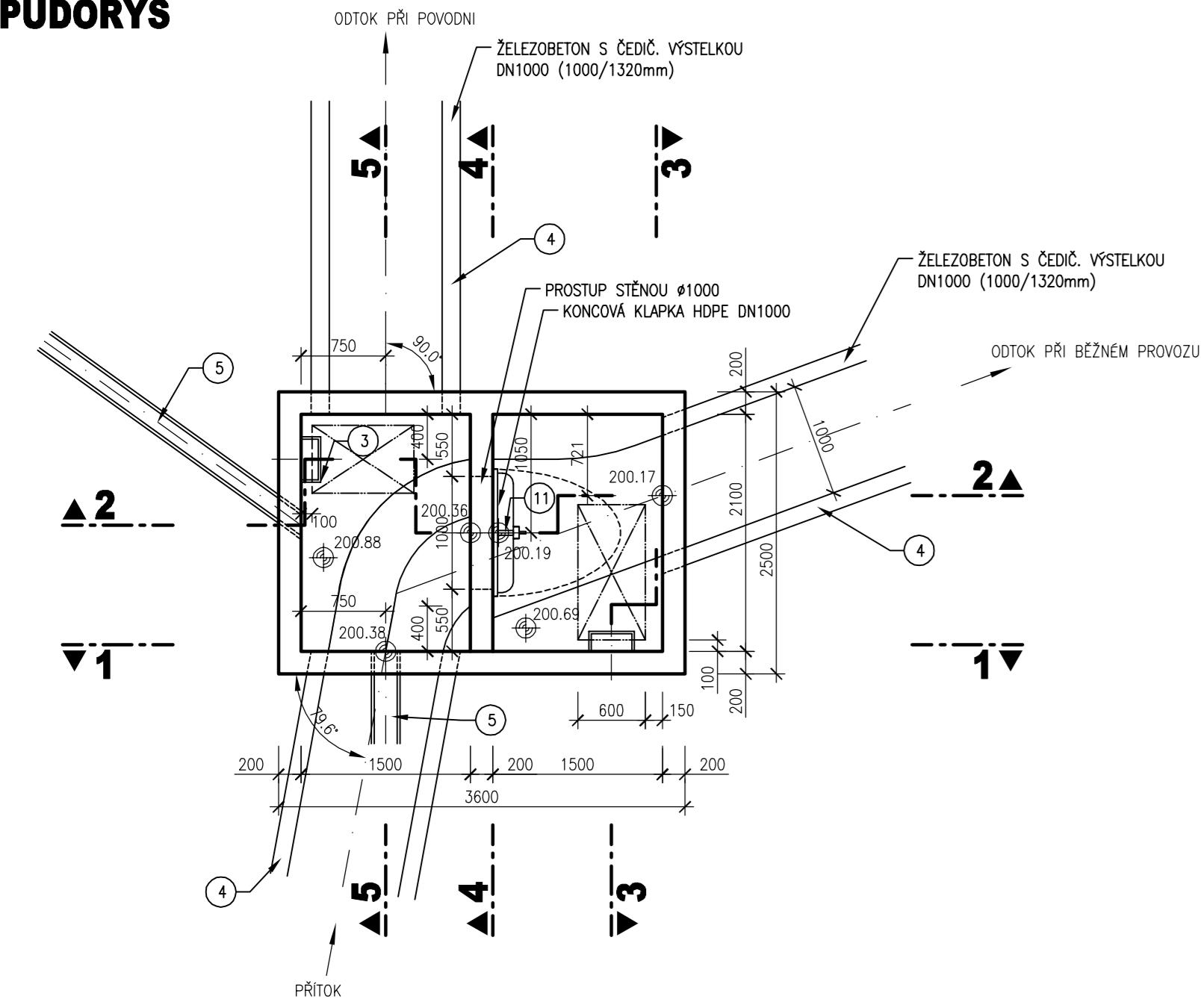
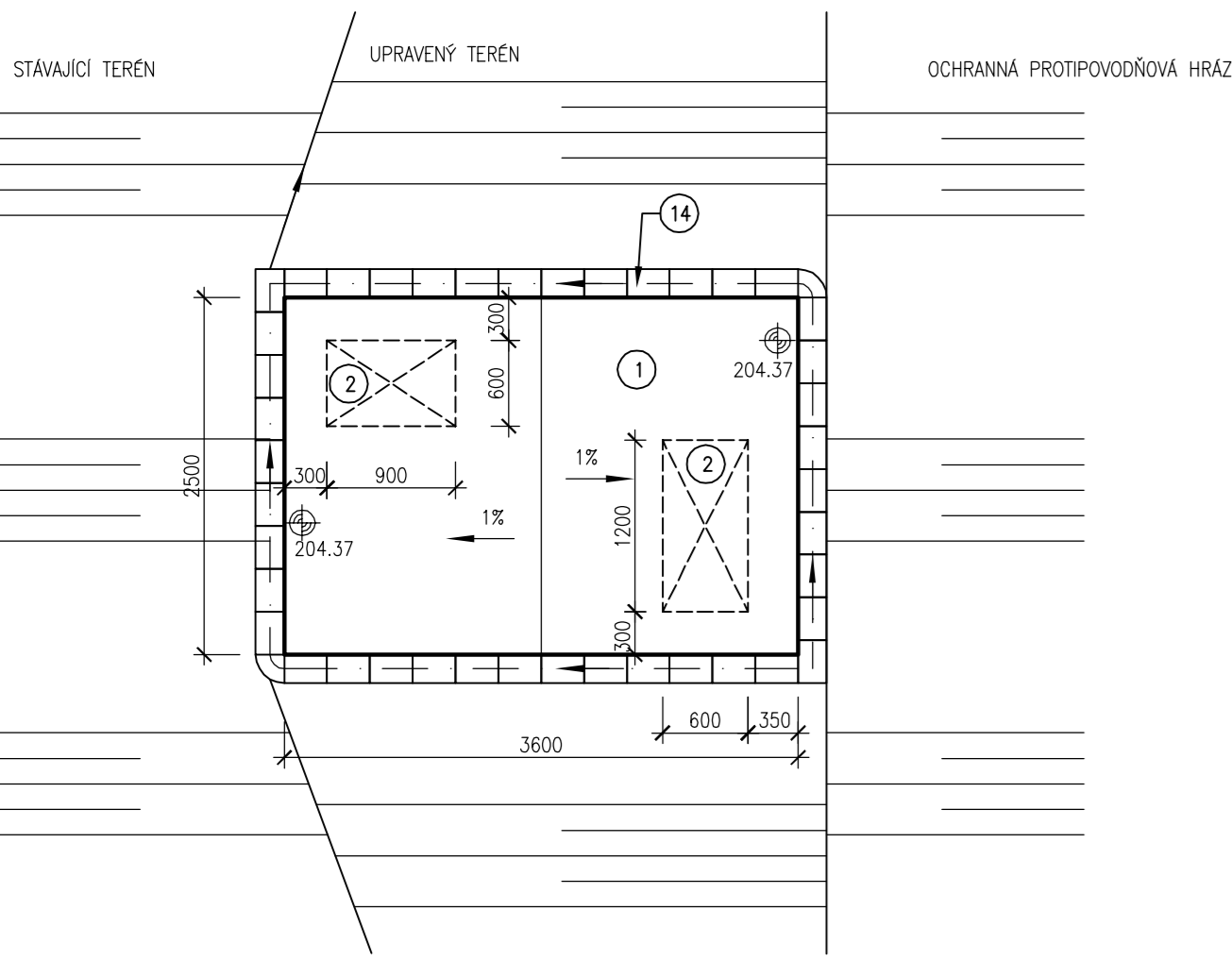


PREFABRIKOVANÁ ŠACHTA Š10 NA JEDNOTNÉ KANALIZACI

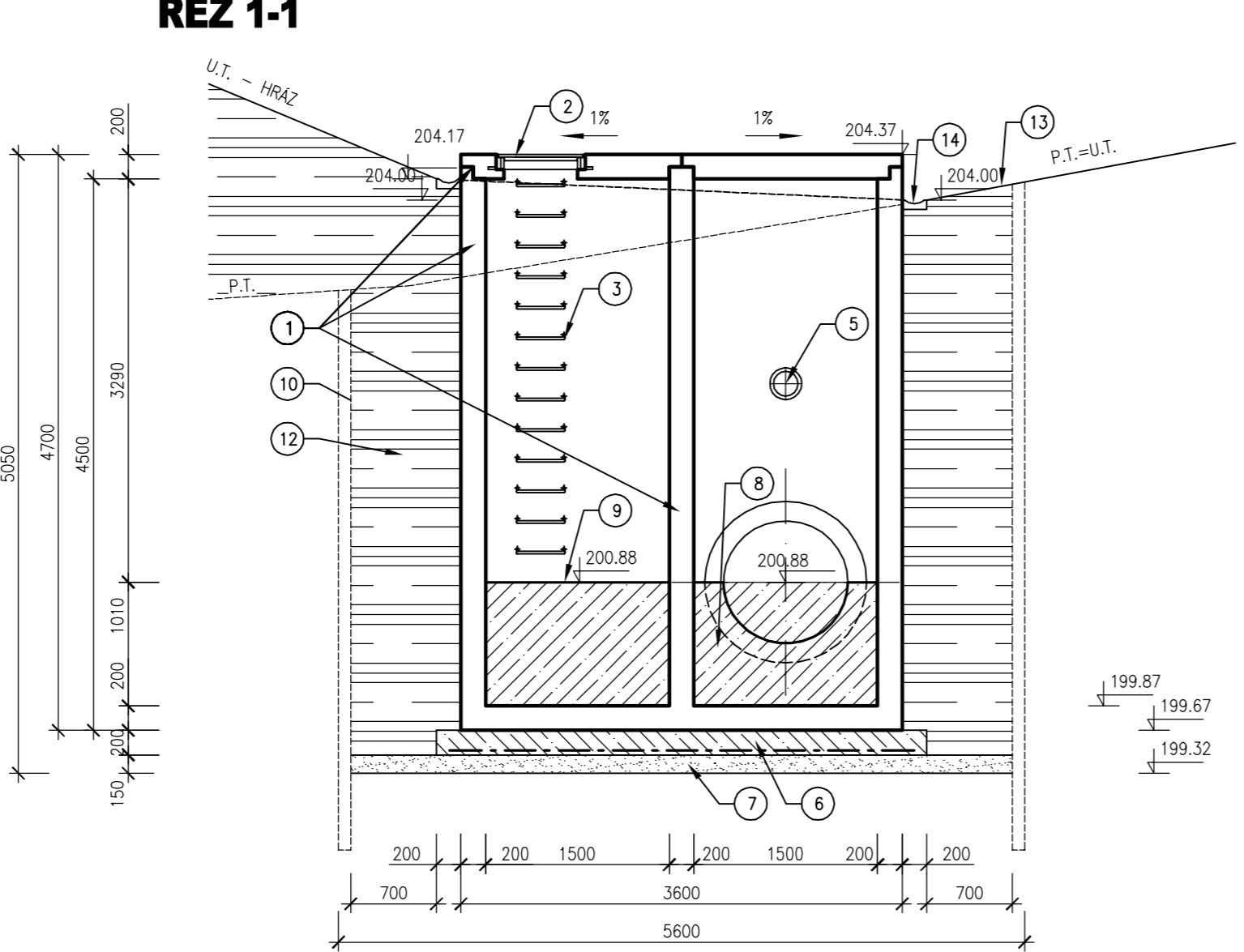
PŮDORYS



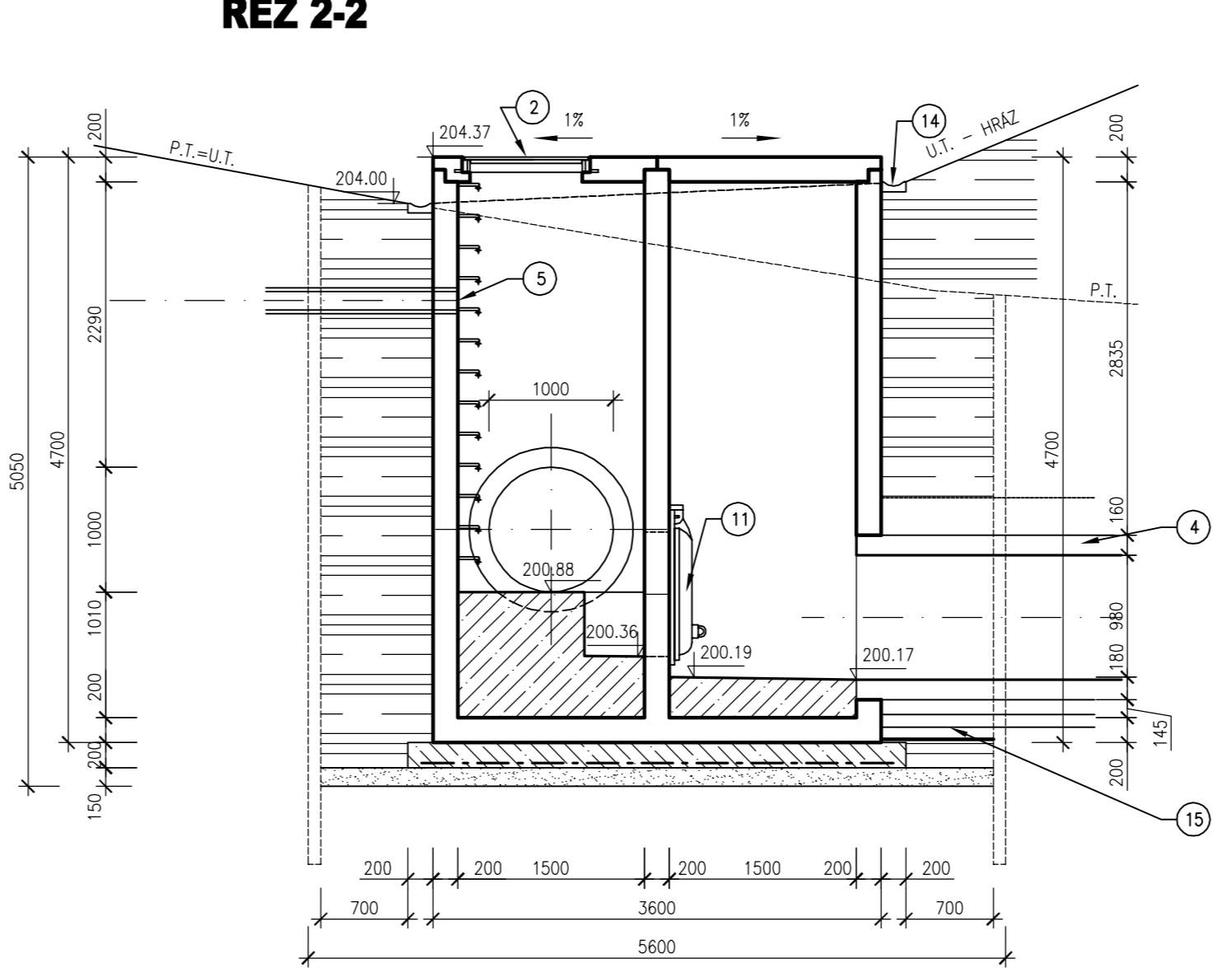
PŮDORYSNÝ POHLED



ŘEZ 1-1



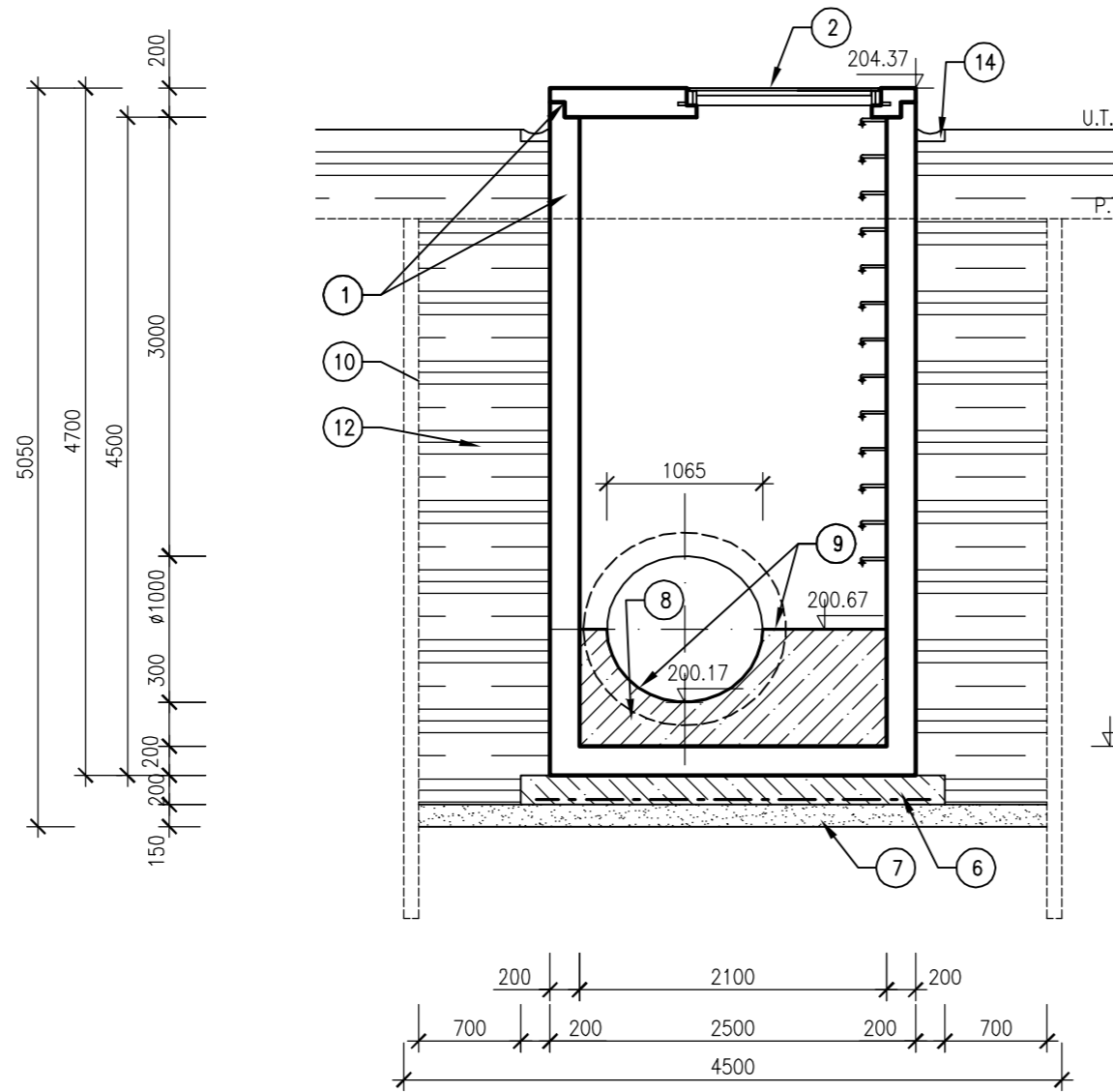
ŘEZ 2-2



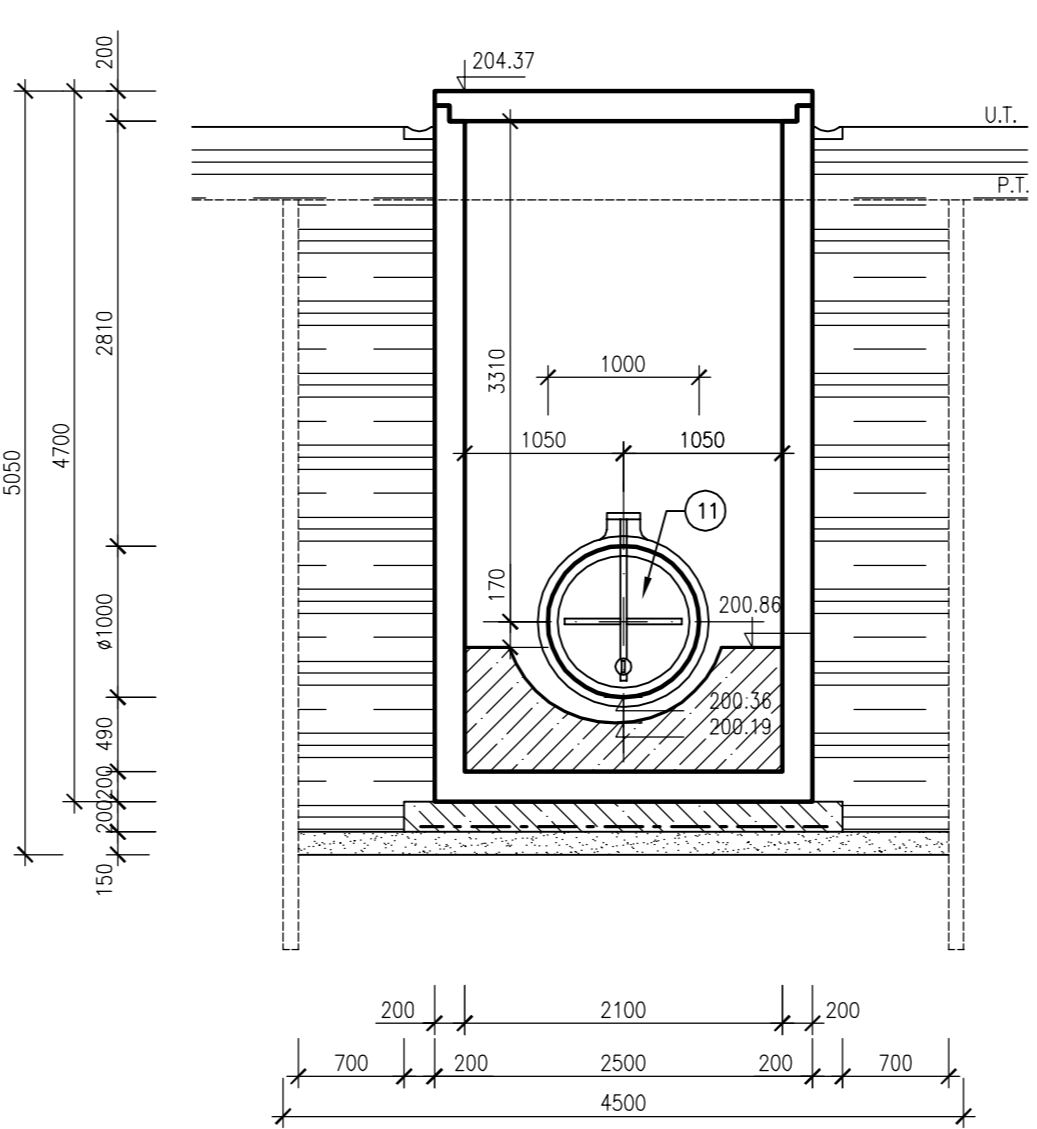
- 1 ATYPICKÉ PREFABRIKOVANÉ ŠACHETNÍ DÍLCE
SKLADBA NAPŘ.: TBZ 355/250/220, TBS 355/250/230,
TZK 355/250/20, TZK 210/430/15 DÉLICI STĚNA
(VÝROBCE NAPŘ. PREFABR BRNO a.s.)
- 2 KOMPOZITNÍ POKLOP TŘÍDY B 125
- 3 OCELOVÉ STUPADLO S PE POVLAKEM
- 4 ŽB KANALIZAČNÍ TRUBY DN1000
- 5 NÁPOJENÍ KANALIZAČNÍHO POTRUBÍ DN150, DN 200 POMOCÍ
JÁDROVÉHO ODVRTU A VSAZENÍ SPECIÁLNÍ PRŮCHODKY
(VÝŠKA A PROFIL DLE SKUTEČNOSTI)
- 6 BETON PODKLADNÍ ČSN EN 206-1
C12/15 - X0 (CZ, F.2) - C1 1,0 - Dmax 32 - S1
- 7 PODSYP ŠTERKOPISKOVÝ
- 8 BETON PROSTÝ, ČSN EN 206-1 C25/30 - XC2 (CZ, F.2)
- C1 0,4 - Dmax 22 - S1, - MAX. PRŮSAK 35mm
PODLE ČSN EN 12390-8 + KARI SÍŤ 6/100-6/100 KRYTÍ
50mm OD SPODNÍ HRANY
- 9 KYNĚTA A NÁSTUPNICE S KAMENINOVÝM OBKLADEM S VYSPÁROVÁNÍM
- 10 PAŽENÍ
- 11 KONCOVÁ KLAHPKA Z HDPE DN1000
- 12 ZÁSYP ZEMINOU HUTNĚNÝ
- 13 OHUMUSOVÁNÍ, OSETÍ
- 14 ODVODŇOVACÍ ŽLAB - TBZ 30/20/8 48 ks DO CEMENTOVÉ MALTY
- 15 ULOŽENÍ POTRUBÍ - VIZ VZOROVÉ PŘÍČNÉ ŘEZY

POZNÁMKY:
- ŠACHTA VČETNĚ ZÁKRYTOVÉ DESKY BUDE ZHOTOVĚNA Z PREFABRIKOVANÝCH DÍLCŮ
- V OSE DĚLICI STĚNY PREFABRIKATU BUDE KRUHOVÝ OTVOR Ø1000 S VODOROVNOU OSOU
990mm NADE DNEM
- V PREFABRIKÁTECH BUДУ PONECHÁNY ČTYŘCOVÉ OTVORY DOSTATEČNĚ VELKÉ PRO DODATEČNÉ
OSAZENÍ ŽB. POTRUBÍ VNĚŠNÍHO PRŮMĚRU Ø1320 POD ÚHLY DLE VÝKRESU
- PO OSAZENÍ POTRUBÍ BUДУ PO CELEM OBVODU ROURY I OTVORU UMÍSTĚNY BOBTNÁVÉ PÁSKY
A PROSTOR BUDE DOBETONOVÁN ZALIVKOVÝM NESMRŠTELIVÝM BETONEM
- KYNĚTY I NÁSTUPNICE BUДУ VYBETONOVÁNY DODATEČNĚ NA STAVBĚ A BUДУ OPATŘENY
KAMENINOVÝM OBKLADEM
- PŘI TVAROVÁNÍ KYNĚTY V KOMŮŘE S KLAPOUKOU NUTNO DBÁT NA ZACHOVÁNÍ VOLNÉHO PROSTORU
PRO JEJÍ PLNÉ OTEVŘENÍ
- KONCOVÁ KLAHPKA BUDE OSZENA TAK, ABY BYLA MÍRNĚ VYCHÝLENÁ OD SVISLICE (PŘI DOLNÍM
OKRAJI ZŮSTANE MEZI KLAPOUKOU A ŽB. TRUBOU MEZERA CCA 10-20mm); TOHO LZE DOSÁHNOUT
NAPŘ. OSAZENÍM VHDNĚ VLOŽKY MEZI ŽB. STĚNU A KOTEVNÍ DESKU KLAHPKY, PŘÍPADNĚ OPRAVOU
DOSEDACÍ BETONOVÉ PLOCHY V MÍSTĚ KOTEVNÍ DESKY KLAHPKY

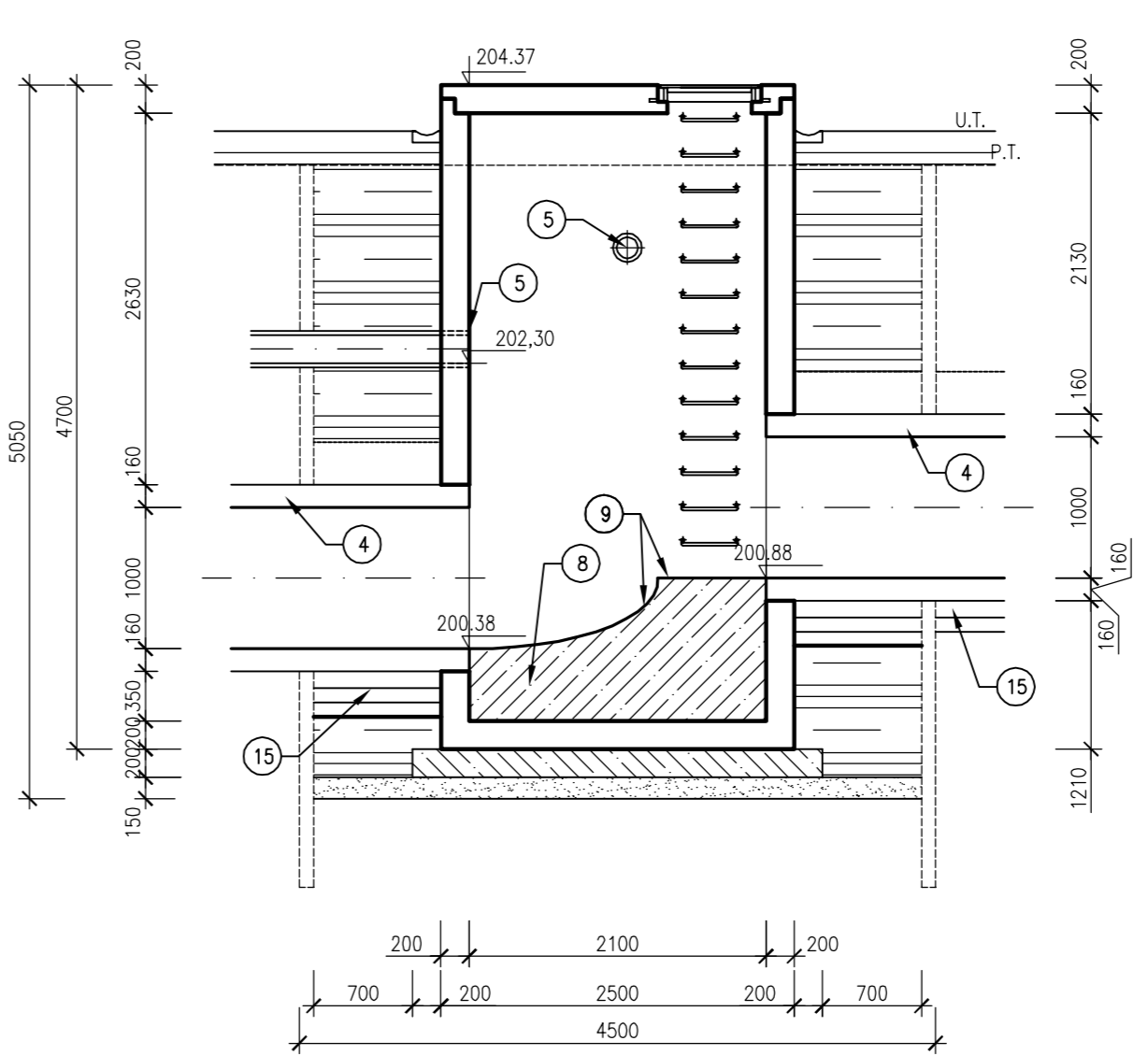
ŘEZ 3-3



ŘEZ 4-4



ŘEZ 5-5



Pöyry Environment a.s.		Tel: +420 541 554 111	E-mail: trade.west@poyry.com
Botanická 854/56, 602 00 Brno		Fax: +420 541 211 205	http://www.poyry.cz
Zodpovědný projektant	ING. PETR CHALOUPEK	Hlavní inženýr projektu	ING. ROSTISLAV MIKULÁŠEK
Vypracoval	ING. PETR CHALOUPEK	Kontrola	ING. VACLAV KAŠTAN
Datum	LISTOPAD 2012	Název stavby	3A12290.31.01
		Stupeň dokumentace	04.154 - šachta Š10.dwg

Nice
ODSTRANĚNÍ NÁSLEDKŮ DŮLNÍ ČINNOSTI A DŮLNÍCH POKLESŮ Z MINULOSTI
- PROTIPOVOODNÁ OCHRANA ZABNÍK V OSTRAVĚ-KOBLOVĚ
PROTI STOLETÝM PRŮTOKŮM VE VODNÍM TOKU ODRA

SO 04.1 PŘELOŽKY A ÚPRAVY KANALIZACÍ

Příloha

ŠACHTA Š10

Objednatel
Statutární město Ostrava, Prokešovo náměstí 8, 729 30 OSTRAVA

Mřížka

Příloha

1 : 25

04.15.4