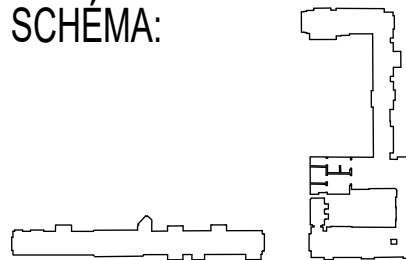


POZNÁMKY:

- Veškeré práce provádět dle platných ČSN a technologických pravidel.
- Veškeré výrobky budou vzokovány tj. odsouhlaseny odpovědným zástupcem objednatele a architektem

SCHÉMA:



ZPRACOVATEL

Atelier A4 s.r.o.

Ruská 971/92, 100 00 Praha 10
tel., fax: +420 233 359 378, e-mail: ata4@ata4.cz


NÁZEV AKCE

STAVEBNÍ ÚPRAVY STÁVAJÍCÍCH PROSTORŮ CHODBY A PŘÍLEHLÝCH ČÁSTÍ VE 4.NP OBJEKTU VZ I

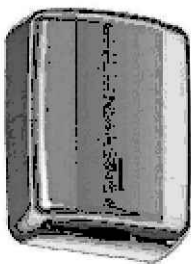
MÍSTO STAVBY	Státní tiskárna cenin, s. p., Růžová 943/6, Nové Město, 110 00 Praha 1	PARÉ Č.	
INVESTOR	Státní tiskárna cenin, s. p., Růžová 943/6, Nové Město, 110 00 Praha 1		
ODPOVĚDNÝ PROJEKTANT	ING. ARCH. RICHARD HOMOLKA		
HLAVNÍ INŽENÝR PROJEKTU	ING. VLADIMÍR PÖSCHL	POČET FORMÁTŮ	
PROJEKTANT PROFESE	ING. DAVID REICHL	7 x A4	
STUPEŇ DOKUMENTACE	DOKUMENTACE PRO PROVEDENÍ STAVBY A VÝBĚR ZHOTOVITELE	PROFESE	Č.PŘÍLOHY
		ARCHITEKTONICKO STAVEBNÍ ŘEŠENÍ	D.1.1
DATUM	ČERVEN 2024	OBSAH	
MĚŘÍTKO	1:50	TABULKA OSTATNÍCH VÝROBKŮ	c.04

- V tabulce ostatních výrobků jsou uvedeny pouze MINIMÁLNÍ TECHNICKÉ požadavky, které musí být splněny, resp. nesmí být standardem zhoršeny.
- Před zadáním do výroby budou veškeré rozměry ověřeny na stavbě.
- Konkrétní výrobky dodávané na stavbu budou před objednáním odsouhlaseny investorem na předloženém vzorku, a to dle schváleného postupu. Zejména barevnost.
- V případě nejasností v dokumentaci, bude kontaktován projektant.
- Množství jsou uváděna bez prořezu a překrytí v napojování.
- Systémové výrobky budou osazeny v souladu s pokyny výrobce výrobků a dodavatelů (např. poklopy, výlezy, dvířka, žlaby,...).
- Zrcadla, záchodové štětky, koše na papírové ručníky popř. jiné doplňkové vybavení sociálních zařízení nejsou na přání objednatele předmětem dokumentace a budou dodány objednatelem po realizaci samostatně.


X.01

Popis	Nástěnný zásobník na toaletní papír	Schéma 	celkem (ks)
Rozměry	Dle konkrétního výrobku		4
Umístění	Kabinky toalet		
Materiál	Nerez ocel		
Poznámka	Pro návin Ø 19 cm		

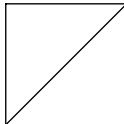
X.02

Popis	Nástěnný zásobník na papírové ručníky	Schéma 	celkem (ks)
Rozměry	Dle konkrétního výrobku		3
Umístění	předsíně toalet, WC 4.03		
Materiál	Nerez ocel		
Poznámka	Typ C a Z		

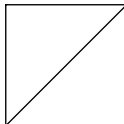
X.03

Popis	Nástěnný vysoušeč rukou	Schéma 	celkem (ks)
Rozměry	Dle konkrétního výrobku		3
Umístění	předsíně toalet, WC 4.03		
Materiál	Nerez ocel		
Poznámka	Vestavná nádrž na vodu		

X.04

Popis	Revizní dvířka pod obklad	Schéma 	rozměry	celkem (bm)
Umístění	Viz. půdorys		200 x 200	3
Materiál	–			
Povrchová úprava	Pod obklad			
Poznámka	Pozice (případně velikost) bude upřesněna dle skutečných pozic tech. zařízení.			

X.05

Popis	Revizní dvířka do zdiva – plechová	Schéma 	rozměry	celkem (bm)
Umístění	Viz. půdorys		200 x 200	1
Materiál	Ocelový pozinkovaný plech			
Povrchová úprava	Prášková barva – bílá RAL 9016			
Poznámka	Pozice (případně velikost) bude upřesněna dle skutečných pozic tech. zařízení.			

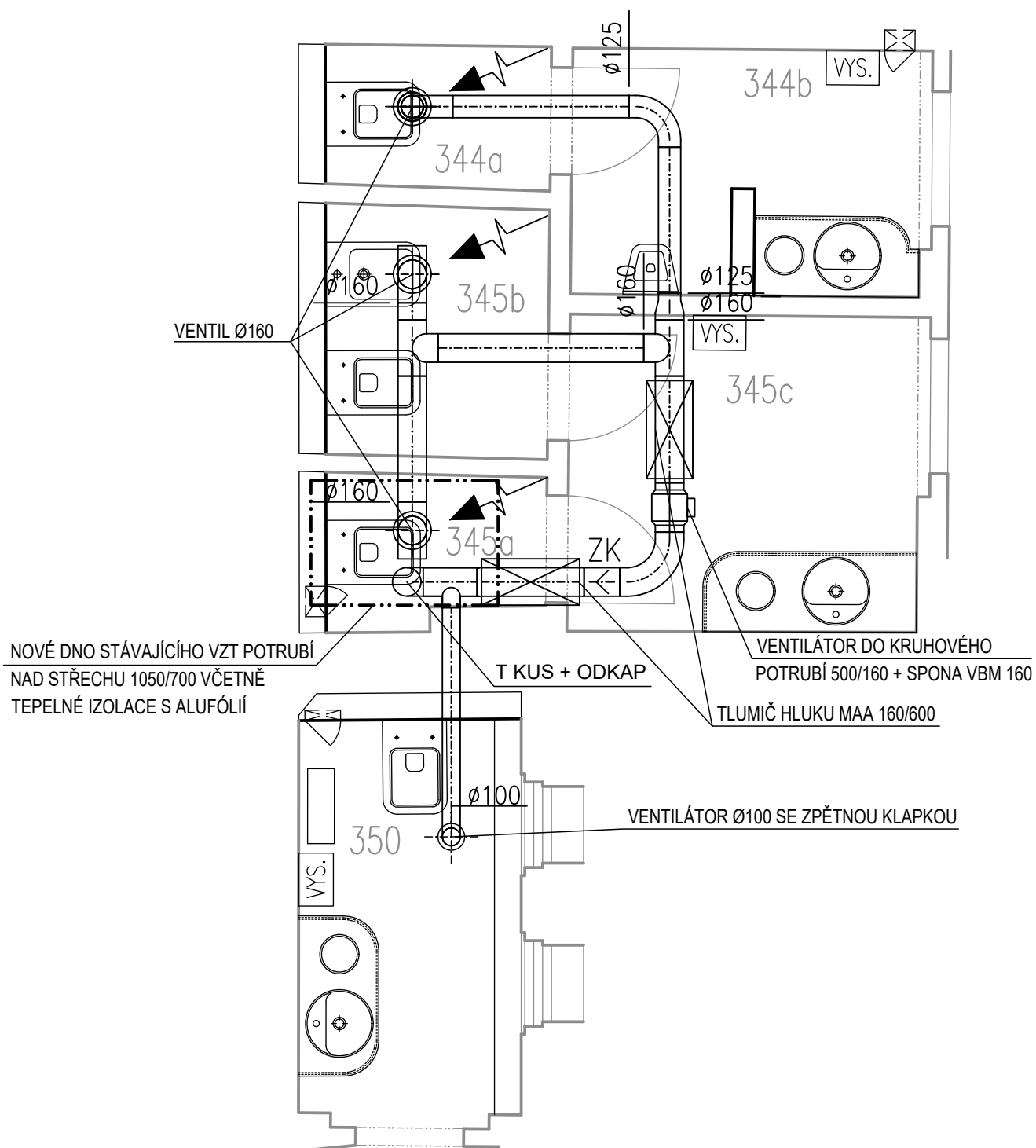
X.06

Popis	Odvětrání sociálních zařízení
Rozměry	Ø 125 a 160 mm
Umístění	Nad podhledem kabinek toalet
Materiál	Pozinkovaný plech
Poznámka	Dodávka včetně veškerého příslušenství, závěsných a kotvicích prvků

	Sociální zařízení - odvod vzduchu		
01	Ventilátor do kruhového potrubí	ks	1
	např. MIXVENT TD 500/160 Ecowatt		
01a	včetně zpětné klapky 160	ks	1
	včetně spony např. VBM 160	ks	1
	včetně regulace	ks	1
	včetně časového doběhu pro ventilátor	ks	1
	V=350 m3/hod, pc= 160Pa,		
	N=50W, I=0,22A, 230V-1f-50Hz		
02	Ventilátor např. DECOR 100	ks	1
03	Kruhový potrubní tlumič hluku	ks	2
	MAA 160 / 600 2x		
04	Ventil kruhový pro odvod vzduchu	ks	3
	Ø 160 s rámečkem		
	barevné provedení se navrhne před montáží		
05	Kruhové potrubí SPIRO z pozinkovaného plechu		
	s tř.těsností C-D, gumové těsnění		
	včetně tvarovek		
	do Ø 160	bm	8,2
	do Ø 125	bm	2,3
	do Ø 100	bm	1,4
06	T kus + odkap	ks	1
07	Dno stávajícího VZT potrubí nad střechu 1050/700mm	ks	1
	včetně tepelné izolace s ALU folií tl. 50mm		

X.06

Schéma



X.07			
Popis	Repase stávajícího zábradlí	Schéma	celkem (bm)
Rozměry	Viz. tabulka		2
Umístění	301e Chodba u OŘ		
Materiál	Ocel, dřevo		
Poznámka	Repase zahrnuje nový nátěr oceli a dřevěného madla v barvě dle výběru investora		

X.08			
Popis	Repase stávajícího madla	Schéma	celkem (bm)
Rozměry	Viz. tabulka		1,3
Umístění	301b Chodba u OŘ		
Materiál	Ocel, dřevo		
Poznámka	Repase zahrnuje nový nátěr oceli a dřevěného madla v barvě dle výběru investora		

X.09			
Popis	Demontáž a montáž bezpečnostního turniketu	Schéma	celkem (ks)
Rozměry	cca 2,5 x 2,5 m		2
Umístění	307a, 351b		
Materiál	Ocel		
Poznámka	Z důvodu pokládky nové podlahové krytiny bude provedena demontáž a následná zpětná montáž bezpečnostních turniketů. Demontáž a montáž zahrnuje ocelovou konstrukci a připojenou zabezpečovací jednotku.		POZN.: NENÍ OBSAHEM DODÁVKY. DEMONTÁŽ A OPĚTOVNOU MONTÁŽ TURNIKETŮ ZAJIŠŤUJE OBJEDNATEL SÁM