

ZPRACOVATEL

**Atelier A4 s.r.o.**Ruská 971/92, 100 00 Praha 10
tel., fax: +420 233 359 378, e-mail: ata4@ata4.cz

NÁZEV AKCE

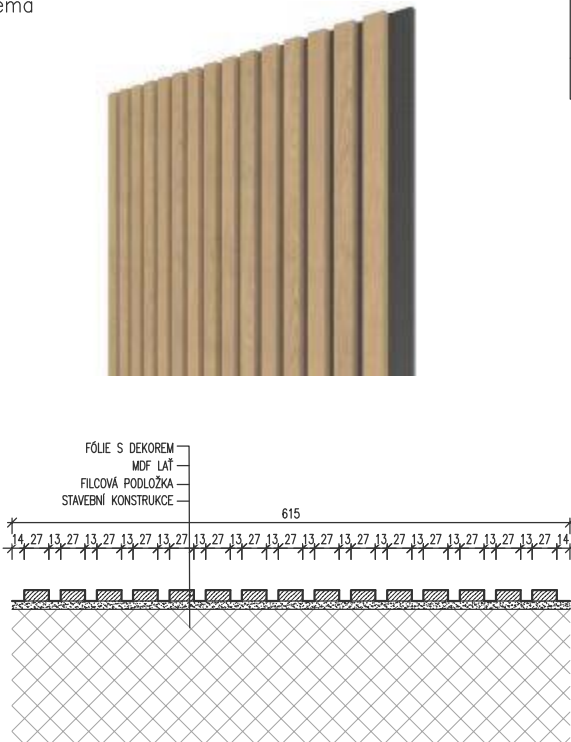
**STAVEBNÍ ÚPRAVY STÁVAJÍCÍCH PROSTORŮ KUCHYNĚ, JÍDELNY, KANTÝNY A
PŘILEHLÝCH ČÁSTÍ V 5.NP OBJEKTU VZ I**

MÍSTO STAVBY	Státní tiskárna cenin, s. p., Růžová 943/6, Nové Město, 110 00 Praha 1		PARÉ Č.
INVESTOR	Státní tiskárna cenin, s. p., Růžová 943/6, Nové Město, 110 00 Praha 1		
ODPOVĚDNÝ PROJEKTANT	ING. ARCH. RICHARD HOMOLKA		
HLAVNÍ INŽENÝR PROJEKTU	ING. VLADIMÍR PÖSCHL		POČET FORMÁTŮ
PROJEKTANT PROFESE	ING. DAVID REICHL		20 x A4
STUPEŇ DOKUMENTACE	DOKUMENTACE PRO PROVEDENÍ STAVBY A VÝBĚR ZHOTOVITELE	PROFESE ARCHITEKTONICKO STAVEBNÍ ŘEŠENÍ	Č.PŘÍLOHY D.1.1
DATUM	SRPEN 2024	OBSAH PSV-TABULKA TRUHLÁŘSKÝCH VÝROBKŮ	c.05
MĚŘÍTKO			

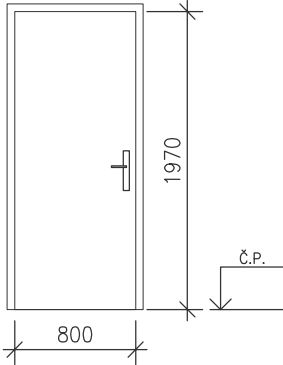
Poznámky:

- Předložený rozměrový a materiálový návrh slouží pro účely vypracování výrobní dokumentace zhotovitelem.
- Před zpracováním výrobní dokumentace musí být ověřeny rozměry stavebních konstrukcí.
- Rozměry mohou být v nezbytně nutné míře modifikovány v souvislosti s konkrétním dodávaným vybavením (např. chladicí vitríny).
- Výrobní dokumentace podléhá schválení zástupcům objednatele a projektanta.
- Výrobky z kompaktních desek nutno provádět pouze v souladu s technickými doporučeními výrobce materiálu. Jedná se zejména o formátování, spojování a úpravy hran.
- Obklady stěn z kompaktních desek nutno provádět pouze v souladu s technickými doporučeními výrobce materiálu. Jedná se zejména o vytvoření dostatečné provětrávací mezery mezi stěnou a velkoplošným obkladem. PD předpokládá použití vertikálních pásů z kompaktních desek. Kotvení desek k pásům lepením.
- Všechny prvky a konstrukce musí být instalovány včetně originálního příslušenství a pomocného materiálu doporučeného výrobcem.
- Použité materiály, dekory, barevnost a doplňkové prvky budou vzorkovány a musí být odsouhlaseny zástupci objednatele nebo projektanta.
- Výchozím materiálem všech pohledových částí výrobků jsou kompaktní desky předpokládané tl. 12mm. S ohledem na výrobní zkušenost zhotovitele mohou být doplněny o další konstrukční prvky, které neovlivní vizuální návrh jednotlivých prvků.
- Případné nejasnosti v navrhovaném řešení je nutno konzultovat s projektantem.

T.01

Popis	Akustický obkladový panel	<div>Schéma</div> <div></div>	celkem (m ²)
Rozměry	tl. 21 mm		81
Umístění	411 jídelna, 413 kantýna		
Materiál	filc, MDF		
Povrchová úprava	fólie s dekorem		
Poznámka	– Bodově lepeno univerzálním montážním tmelem na předem očištěný povrch dle pokynů výrobce		

T.02

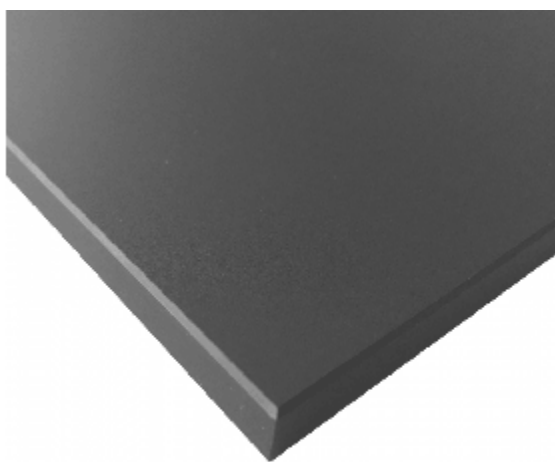
Popis	Atypické interiérové dveře levé ve skrytém rámu – součást int. obkladu	Schéma 	celkem (ks)
Rozměry	800 x 1970 mm		1
Umístění	411 jídelna, 413 kantýna		
Práh	–		
Zárubeň	Dřevěná – součást interiérového obkladu		
Křídlo, prosklení	Dřevěné, plné, hladké		
Kování	Klika–klika		
Zámek	včetně zámku, bez vložky (objednatel zajistí sám)		
Požární odolnost	–		
Otevírání	–		
Poznámka	– Barva a vzhled – dřevodekor shodný s interiérovým obkladem (pol. T03b)		

T.03a,b

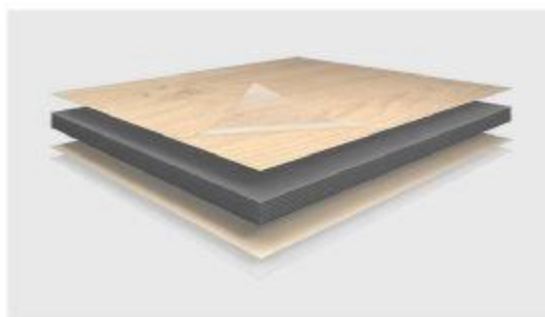
Popis	Kompaktní obkladová deska a – černá b – dekor dub	index	celkem (m ²)
Rozměry	tl. 12 mm	a	27
Umístění	Viz. půdorys	b	44
Materiál	laminát		
Povrchová úprava	fólie s dekorem		
Poznámka	– Bodově lepeno univerzálním montážním tmelem na předem očištěný povrch dle pokynů výrobce – povrch hladký, matný – nutné odolnost proti vlhkosti a vodě (včetně použitého lepidla), vše vhodné pro daný provoz – podrobnější schéma viz. přílohy 1, 2		

Schéma

a – černá



b – dekor dub



T.04

Popis	Interiérový obklad parapetu oken výdeje jídla a příjmu špinavého nádobí včetně kamenné desky z umělého kamene a police u výdejového okna	Schéma	celkem
Rozměry	VÝDEJ 4920x807mm, PŘÍJEM 1225x807mm		KPL
Umístění	411 jídelna		
Materiál	dub masiv, umělý kámen		
Povrchová úprava	bezbarvý ochranný lak		
Poznámka	– Pojezdová deska a police mechanicky kotveny do ocelové konstrukce (viz. tabulka zámečnických výrobků Z.03) – Dubové latě lepeny univerzálním montážním tmelem na předem očištěný povrch dle pokynů výrobce – Dodávka včetně spojovacího a kotvícího materiálu		

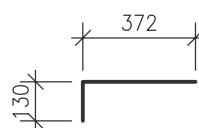
T.05			
Popis	Výdejový pult v kantýně	Schéma	celkem (m ²)
Rozměry	viz. přílohy 4, 5, 6		5
Umístění	413 kantýna		
Materiál	dub masív		
Povrchová úprava	bezbarvý ochranný lak		
Poznámka	– Dubové latě lepeny univerzálním montážním tmelem na předem očištěný povrch dle pokynů výrobce		

T.06			
Popis	Kancelář kantýny – pracoviště	Schéma	celkem (ks)
Rozměry	viz. příloha 3		1
Umístění	413a kantýna – kancelář		
Materiál	dřevotříska, laminát		
Povrchová úprava	CPL laminát		
Poznámka	–		

T.07			
Popis	Kantýna – sortimentní regály – sloup	Schéma	celkem (ks)
Rozměry	viz. příloha 7		1
Umístění	413 kantýna		
Materiál	laminát		
Povrchová úprava	–		
Poznámka	–		

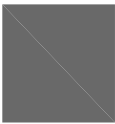
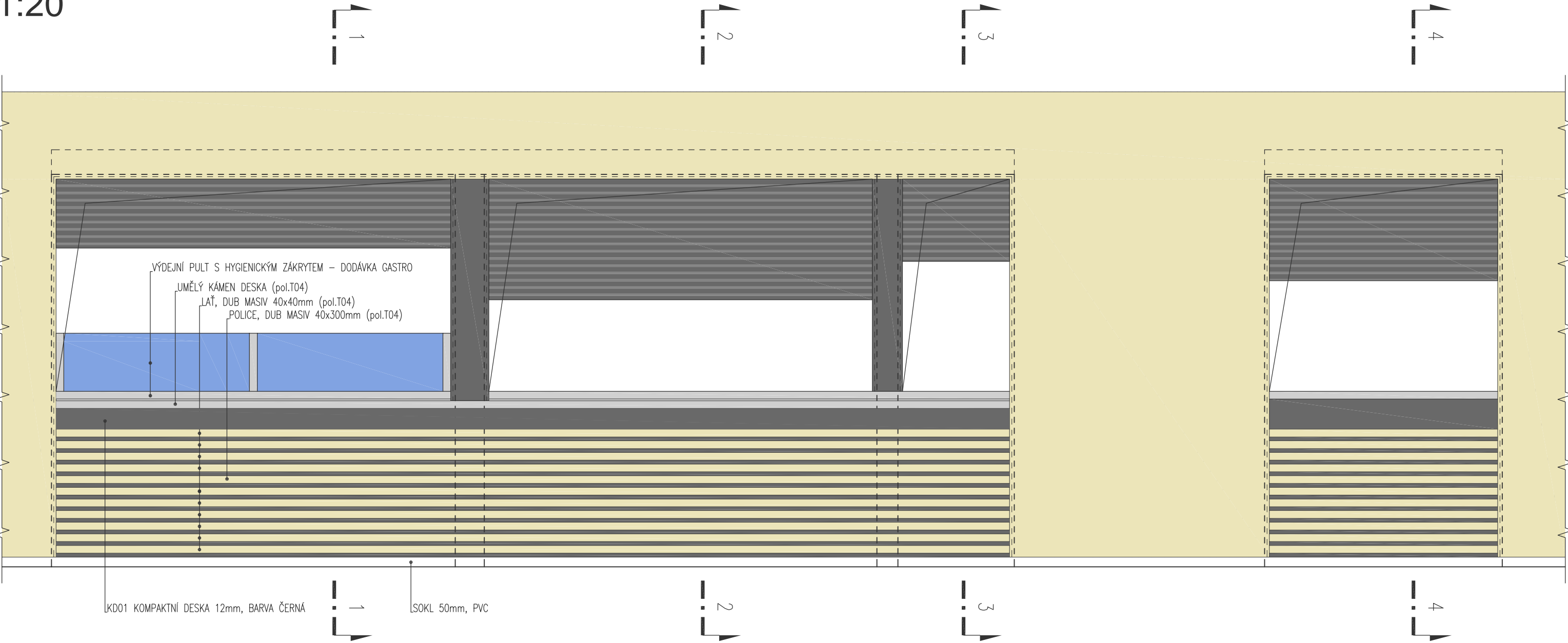
T.08			
Popis	Kantýna – sortimentní regály – stěna	Schéma	celkem (ks)
Rozměry	viz. příloha 8		2
Umístění	413 kantýna		
Materiál	laminát		
Povrchová úprava	–		
Poznámka	–		

T.09			
Popis	Jídelna – repase a nátěr zákrytu rozvodu ÚT podél pozednice (ve snížené části)	Schéma	celkem (m ²)
Rozměry	šxv=370x130mm, dl.=26,3m		13
Umístění	Jídelna		
Materiál	obnova nátěru		
Povrchová úprava	–		
Poznámka	–		



PŘÍLOHA 1

VÝDEJNÍ STĚNA - POHLED
1:20



KD01

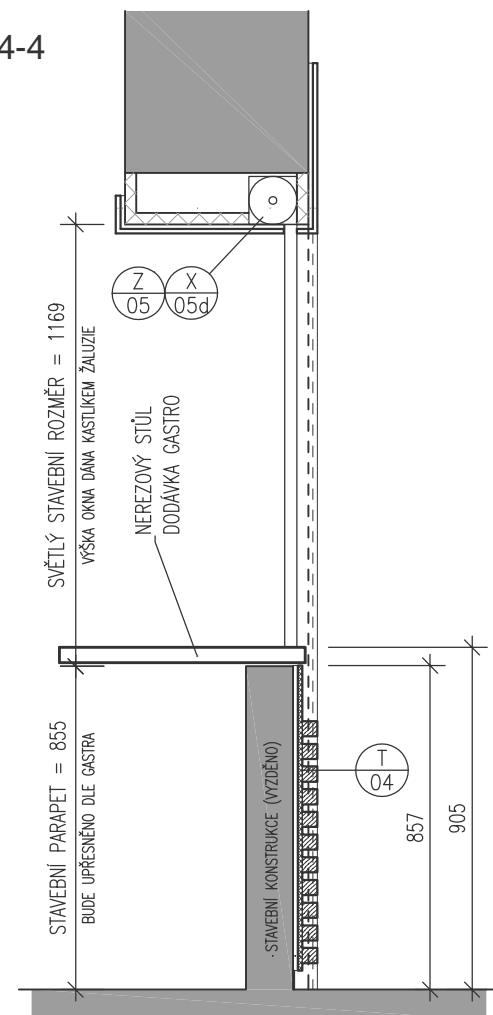
KOMPAKTNÍ DESKA 12mm, BARVA ČERNÁ



KD02

KOMPAKTNÍ DESKA 12mm, DEKOR DUB SVĚTLÝ

ŘEZ 1-1 M1:10

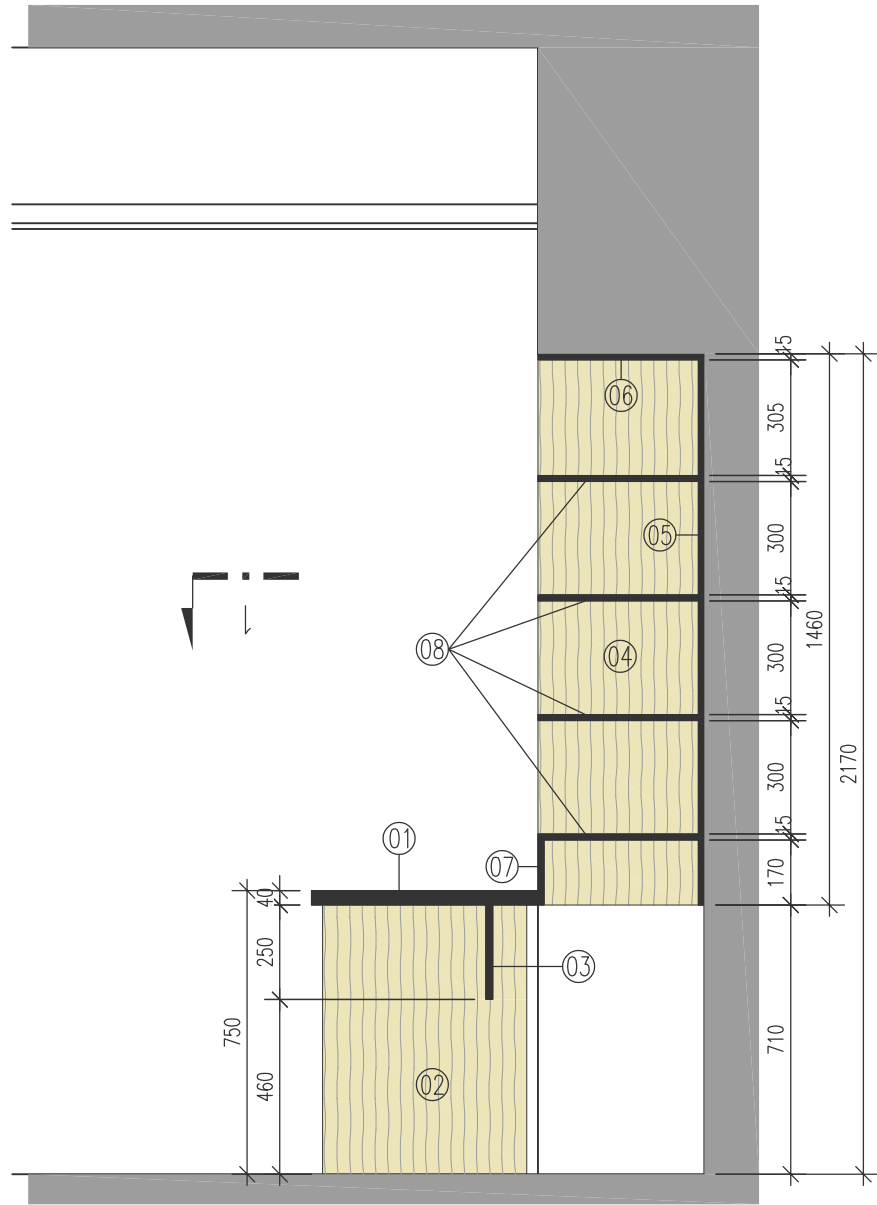


PŘÍLOHA 3

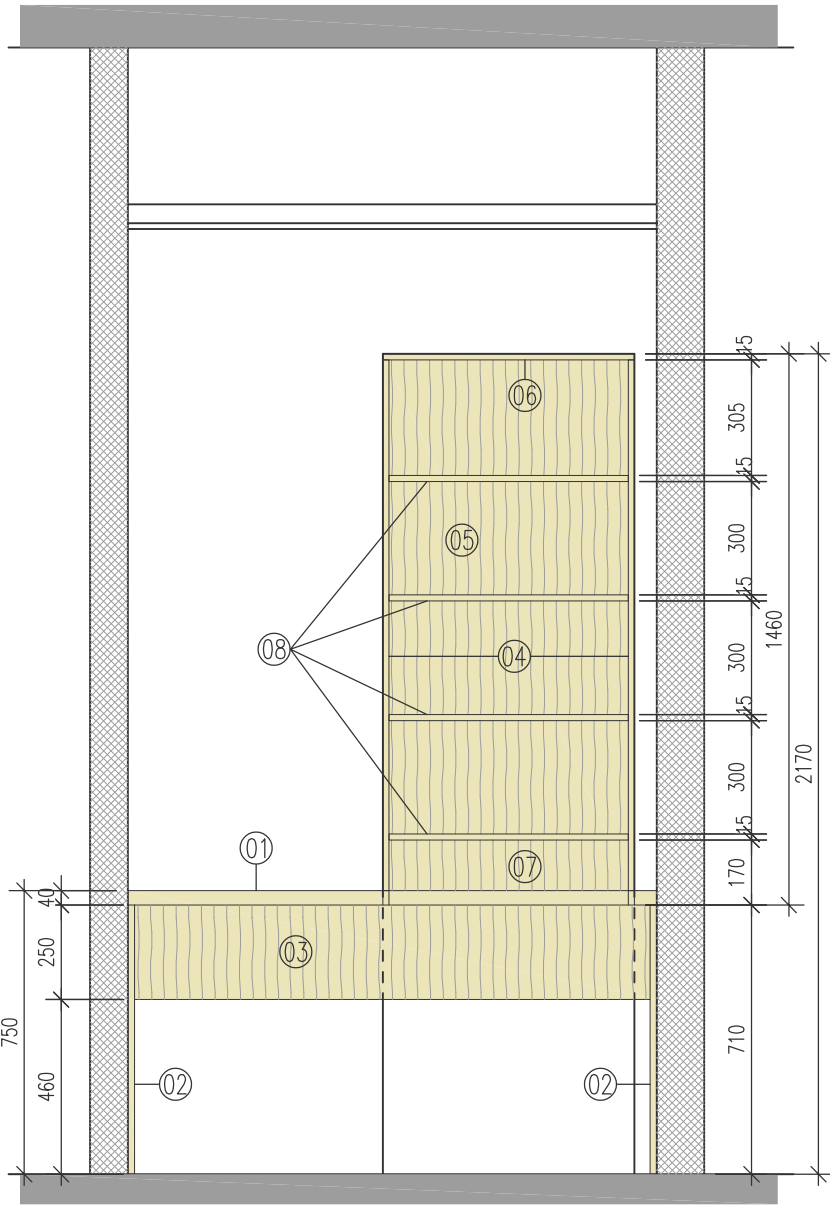
KANCELÁŘ KANTÝNY - PRACOVÍŠTĚ

1:20

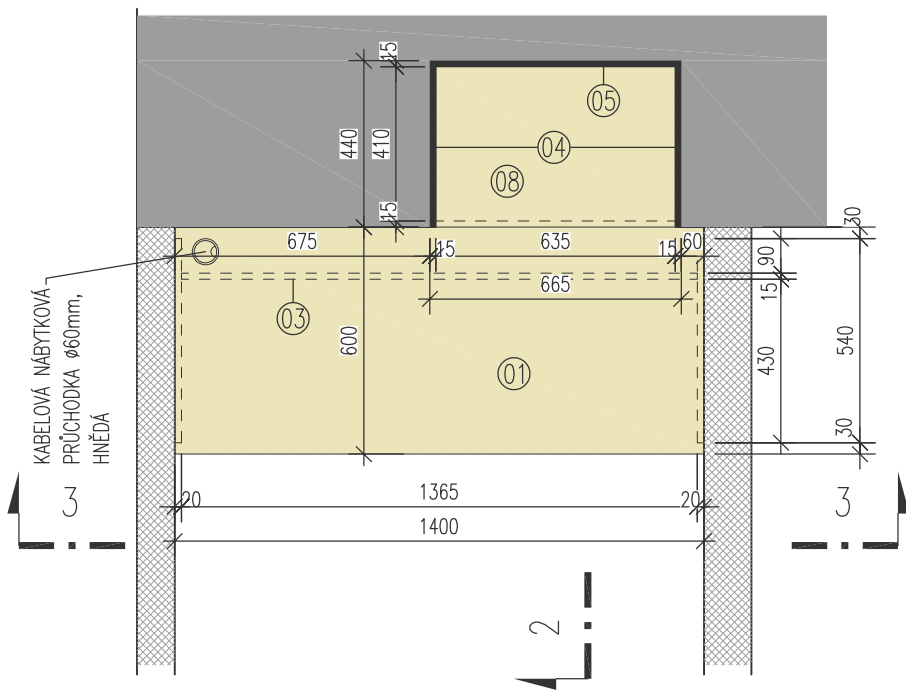
ŘEZ 2-2



POHLED 3-3



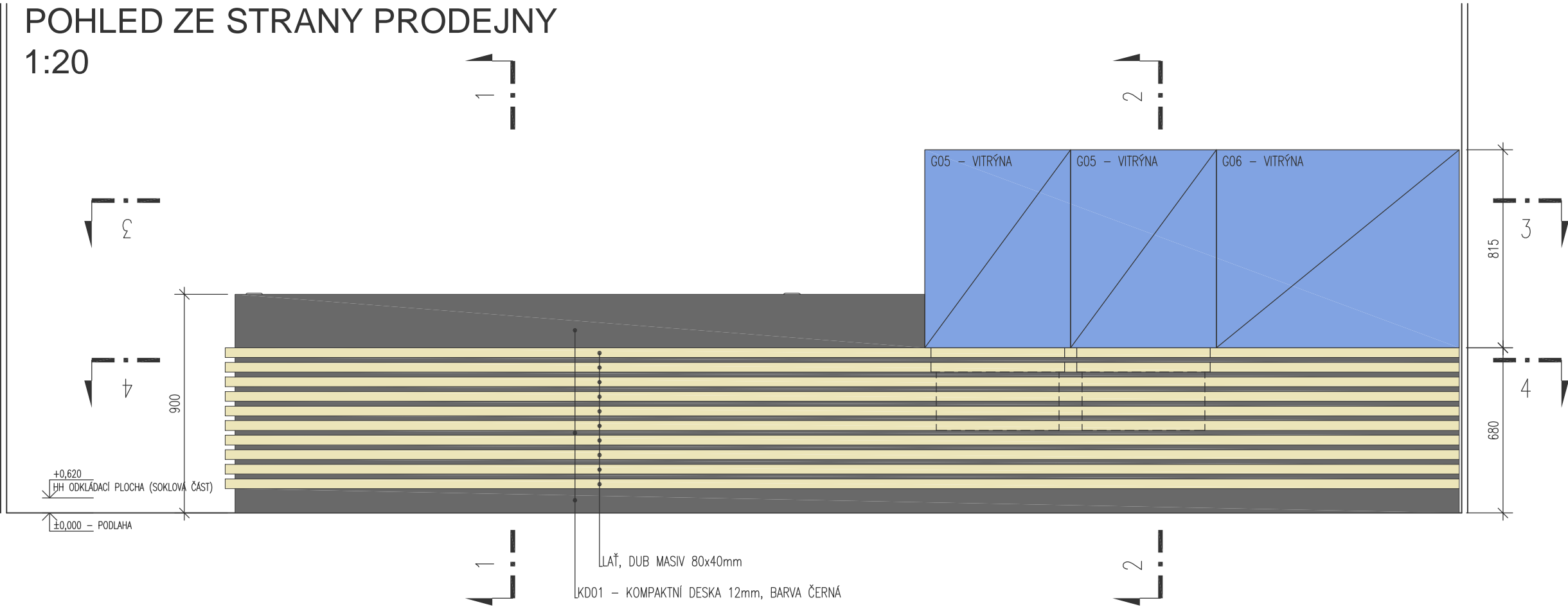
ŘEZ 1-1



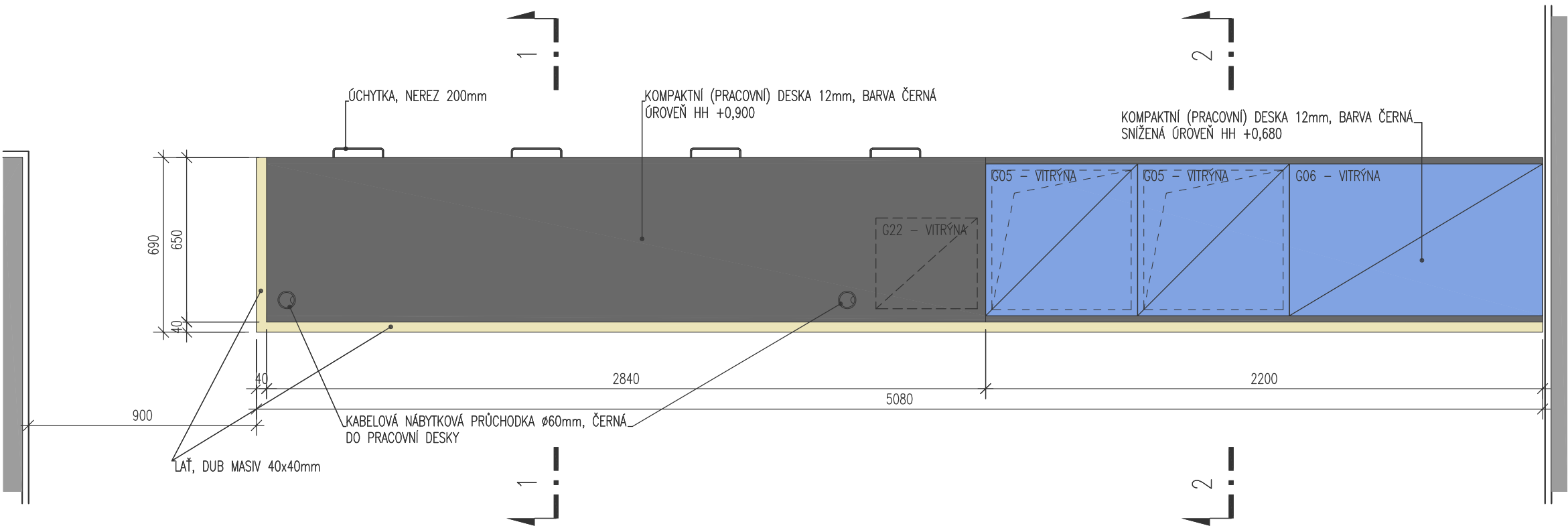
- PRACOVNÍ STŮL:
- ① PRACOVNÍ DESKA STOLU, DTD TL. 38mm, POVRCH HPL, DEKOR DUB
 - ② PODNOŽÍ, DTD TL. 18mm, POVRCH CPL, DEKOR DUB
 - ③ ZTUŽUJÍCÍ PŘÍČKA, DTD TL. 18mm, POVRCH CPL, DEKOR DUB
- VESTAVĚNÉ POLICE:
- ④ BOČNICE, DTD TL. 16mm, POVRCH CPL, DEKOR DUB
 - ⑤ ZÁDA, DTD TL. 16mm, POVRCH CPL, DEKOR DUB
 - ⑥ STROP, DTD TL. 16mm, POVRCH CPL, DEKOR DUB
 - ⑦ ČELO, DTD TL. 16mm, POVRCH CPL, DEKOR DUB
 - ⑧ POLICE, DTD TL. 16mm, POVRCH CPL, DEKOR DUB

PŘÍLOHA 4

POHLED ZE STRANY PRODEJNY
1:20

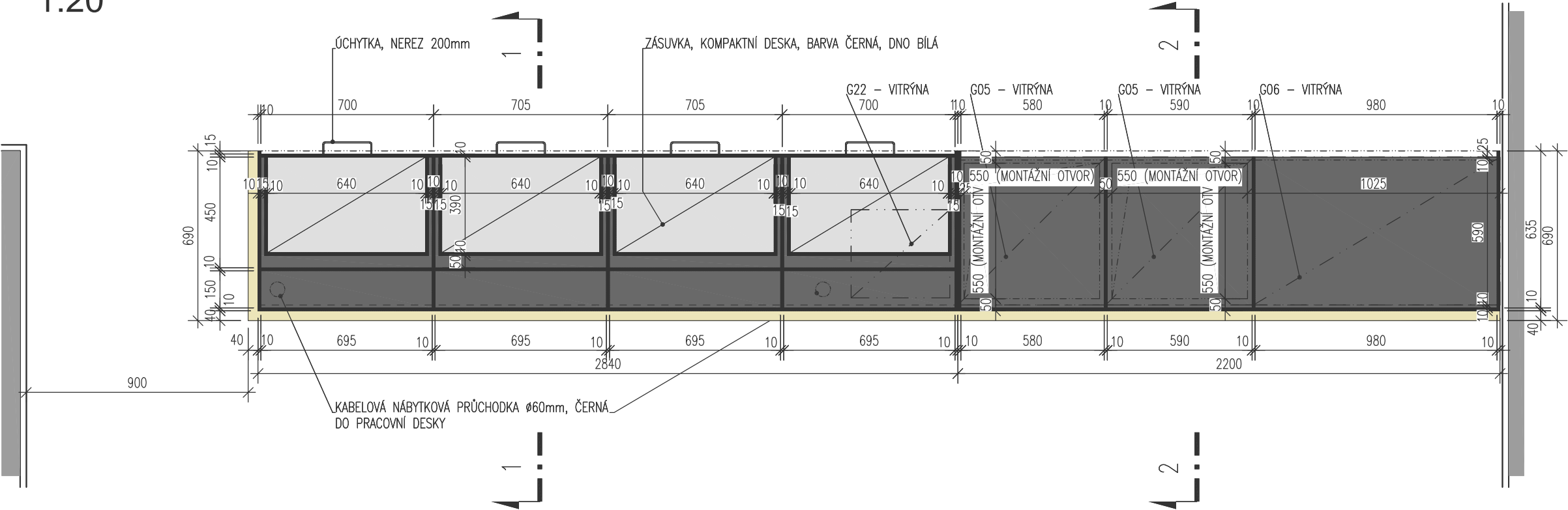


POHLED PŮDORYSNÝ 3-3
1:20

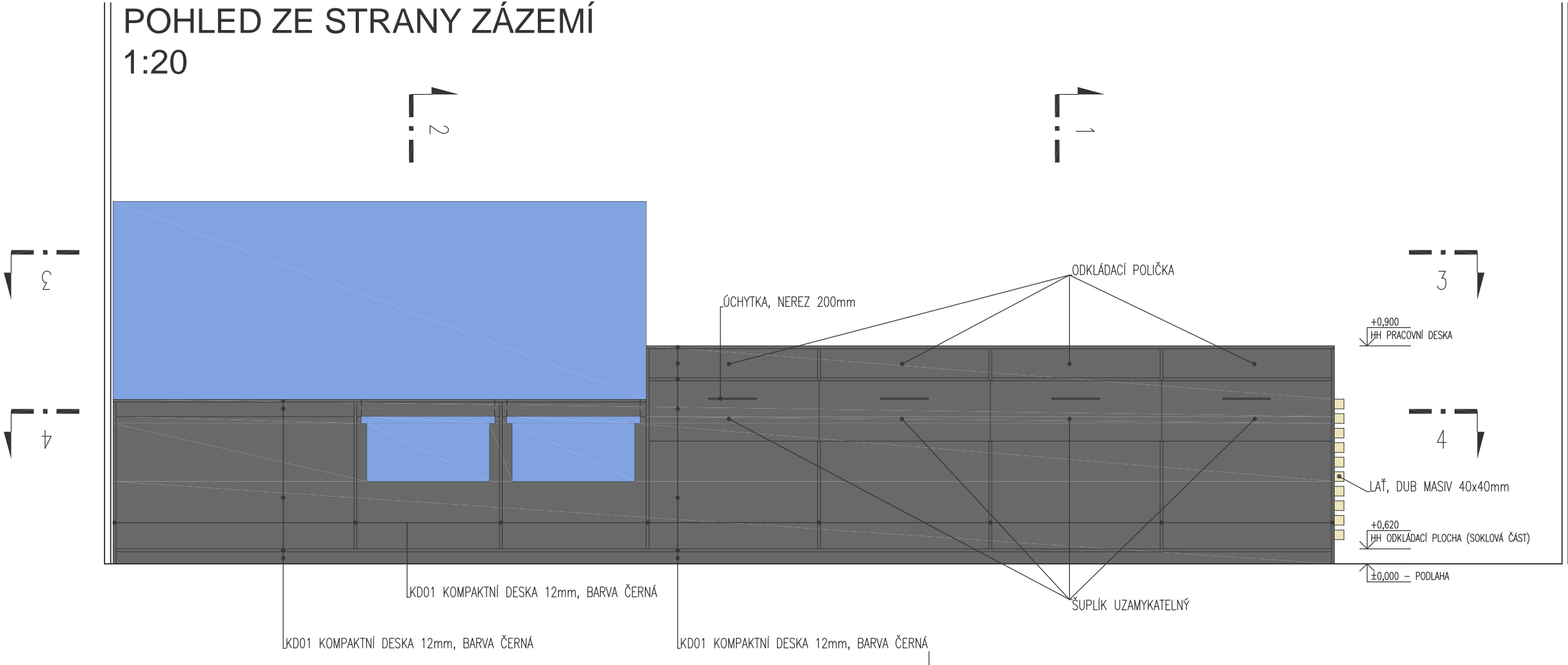


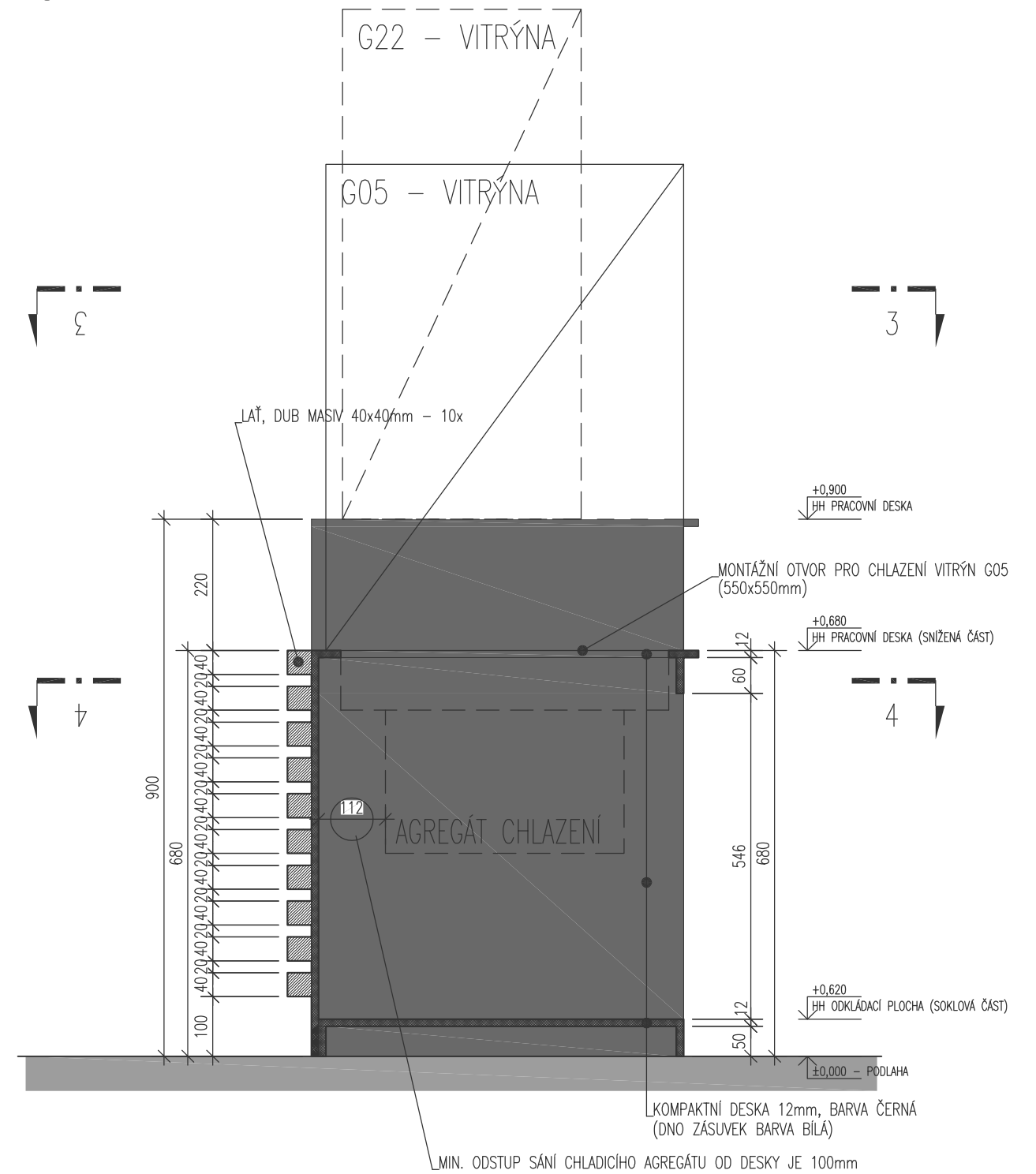
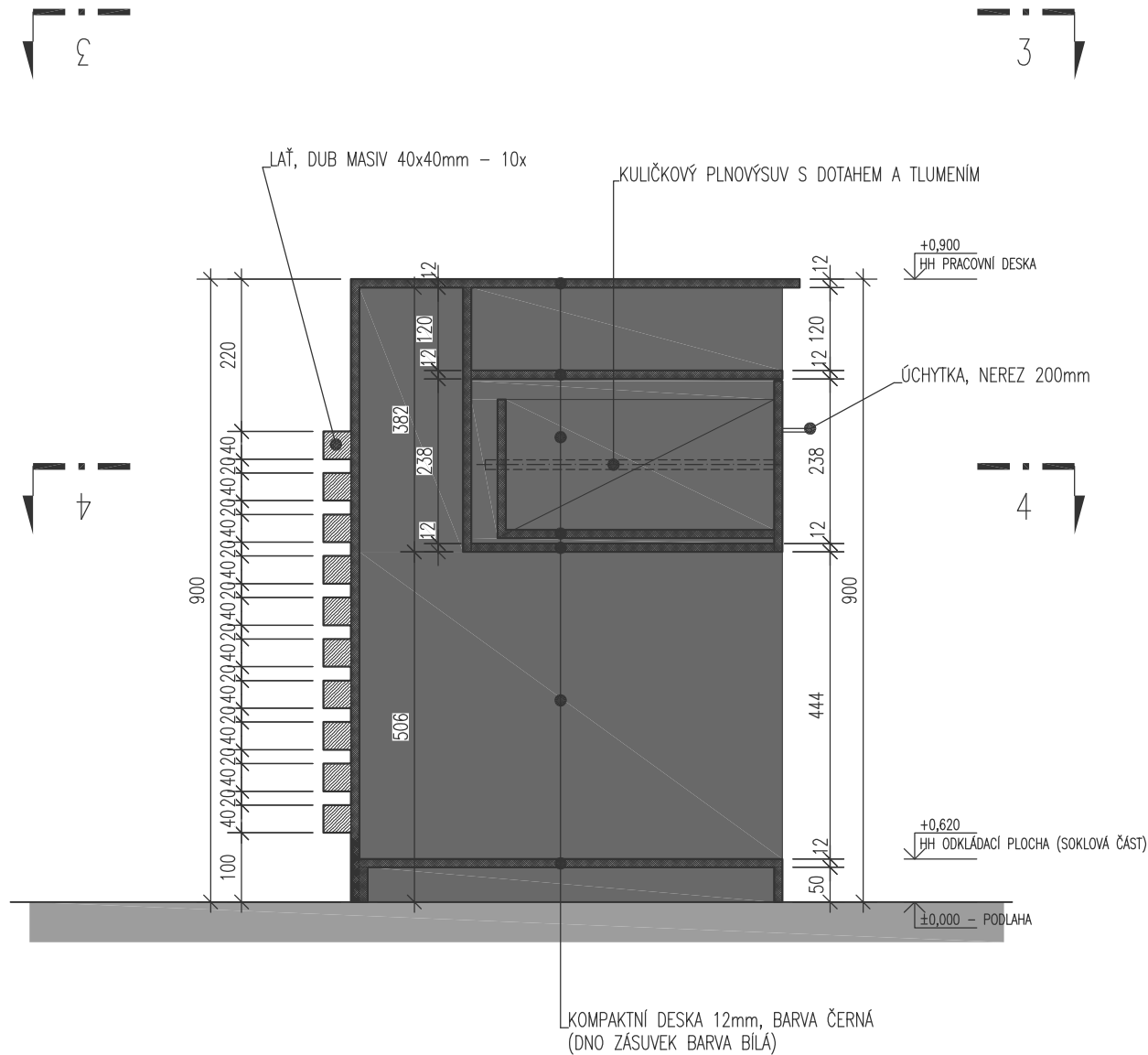
PŘÍLOHA 5

ŘEZ PŮDORYSNÝ 4-4
1:20



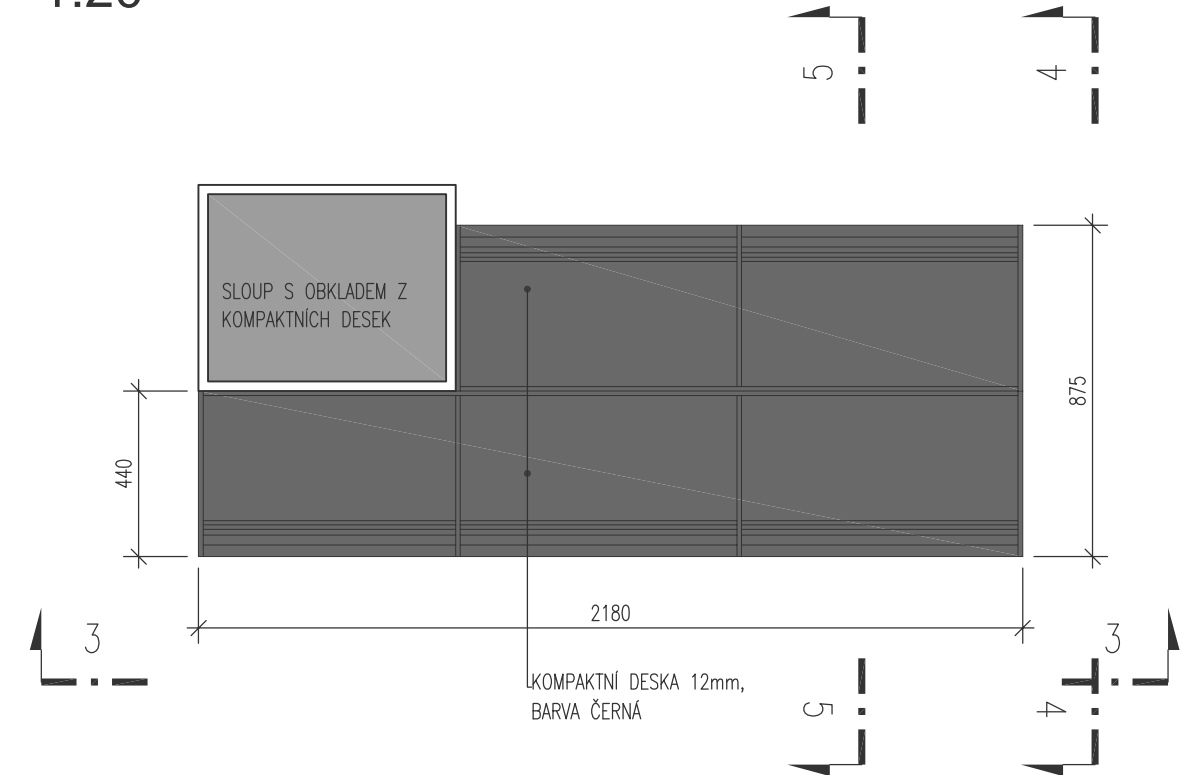
POHLED ZE STRANY ZÁZEMÍ
1:20



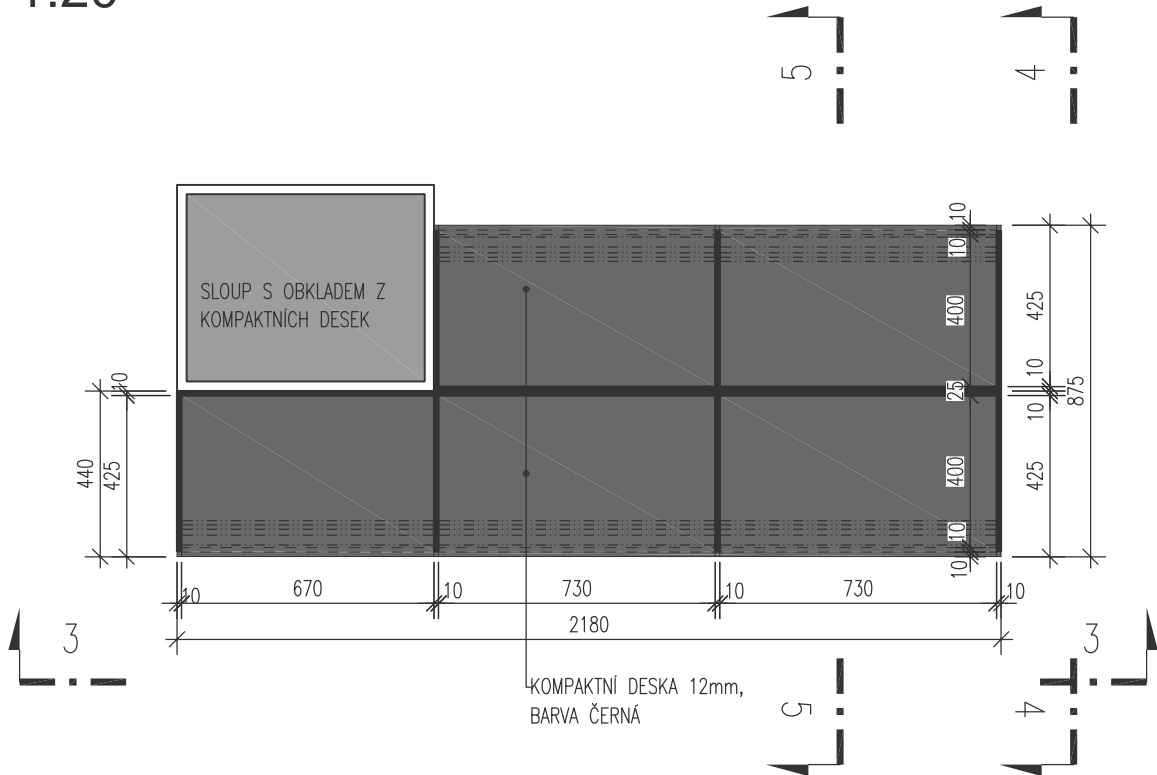


PŘÍLOHA 7

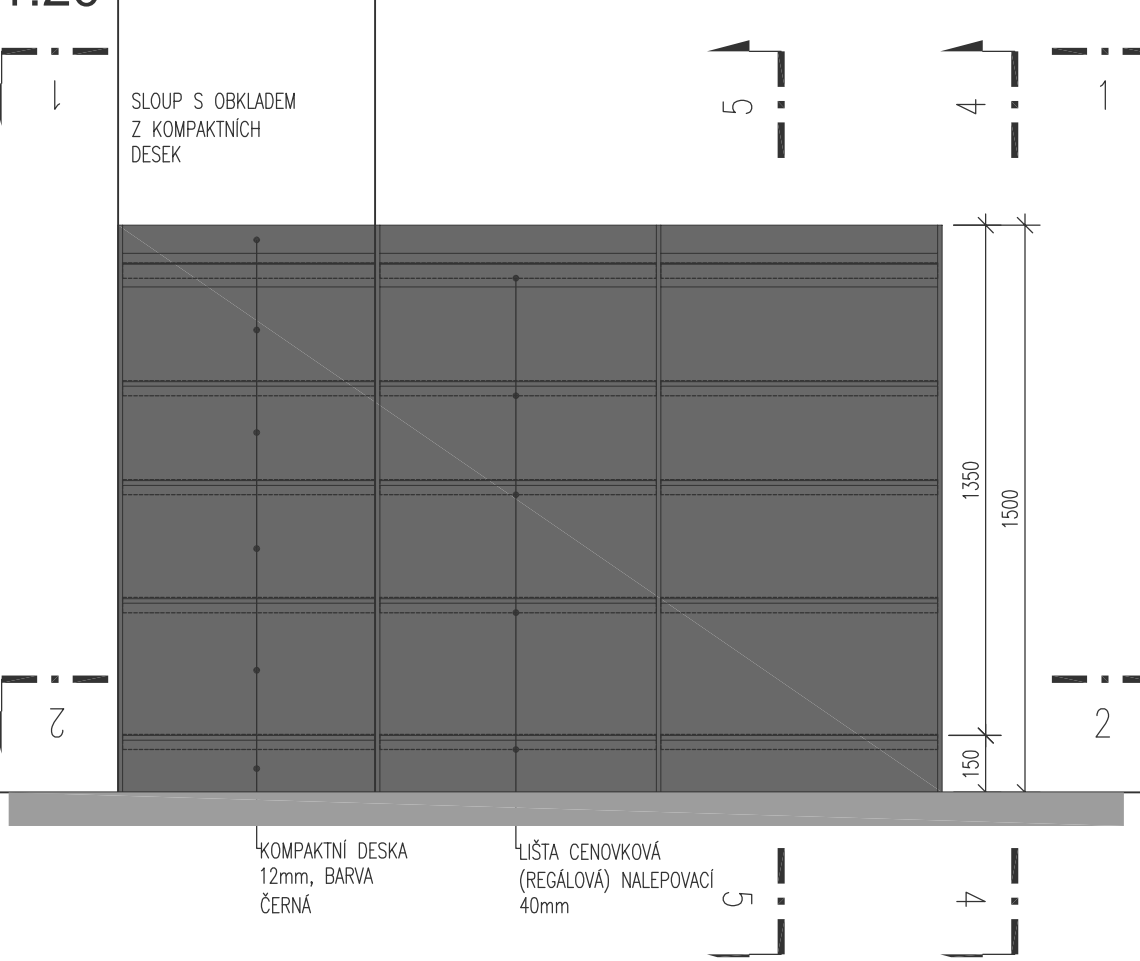
POHLED PŮDORYSNÝ 1-1
1:20



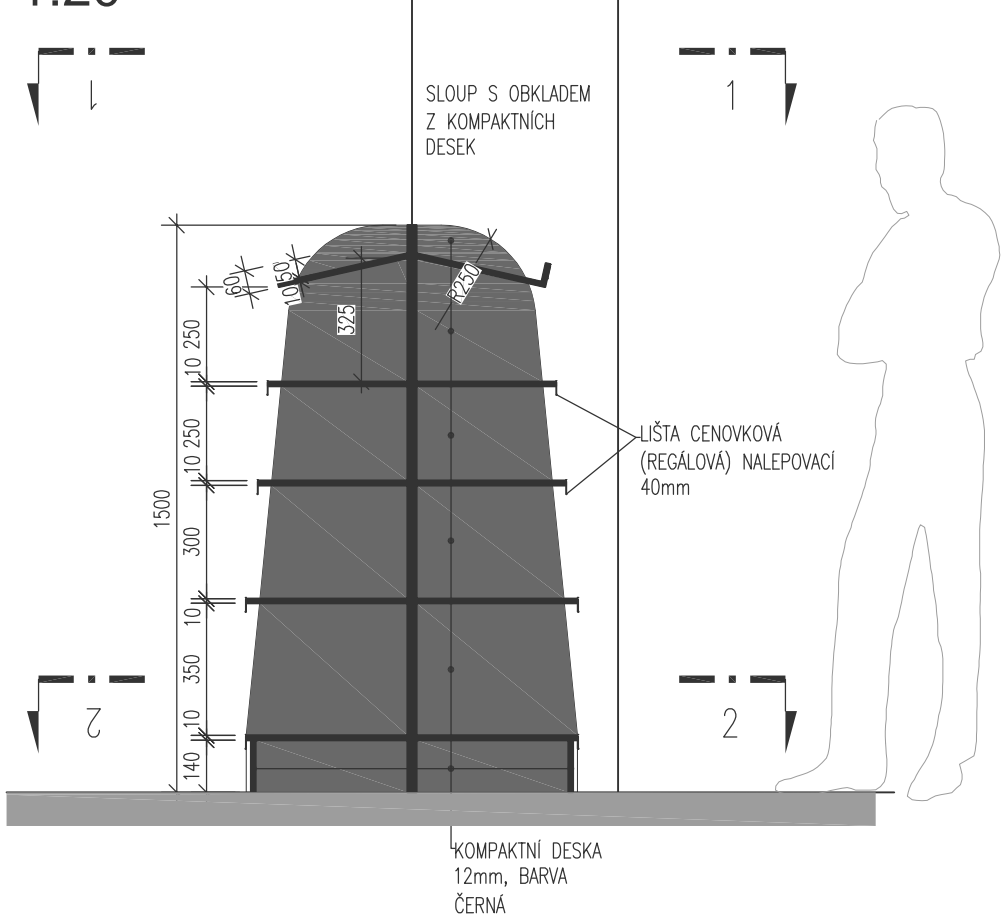
ŘEZ PŮDORYSNÝ 2-2
1:20



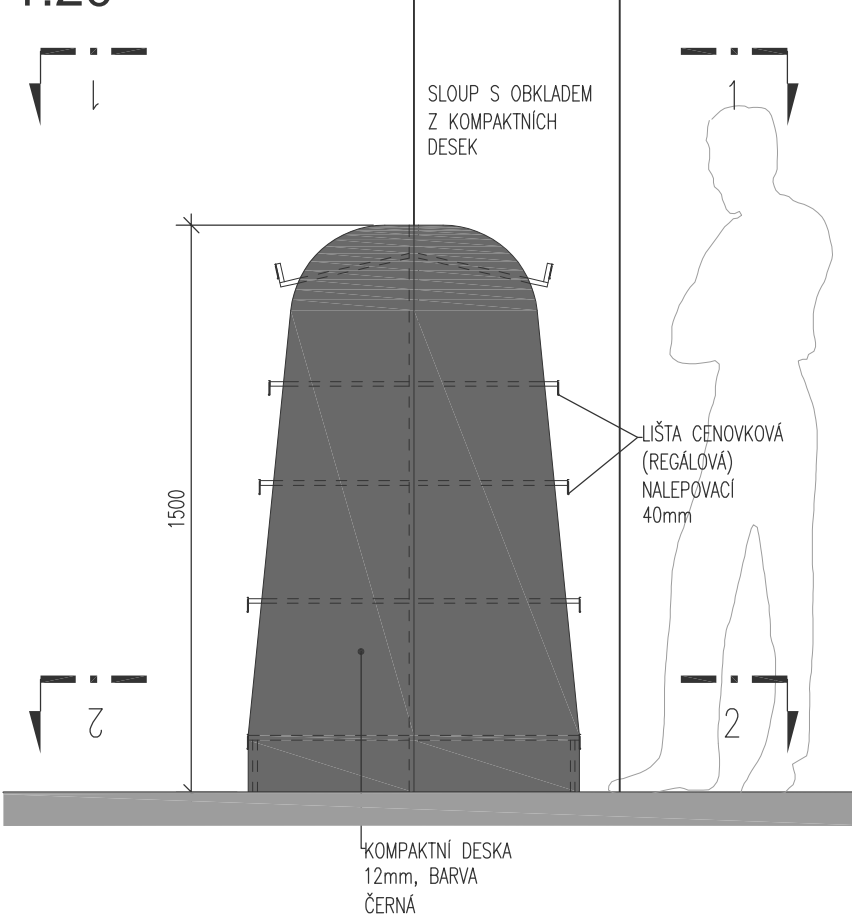
POHLED BOČNÍ 3-3
1:20



ŘEZ 5-5
1:20

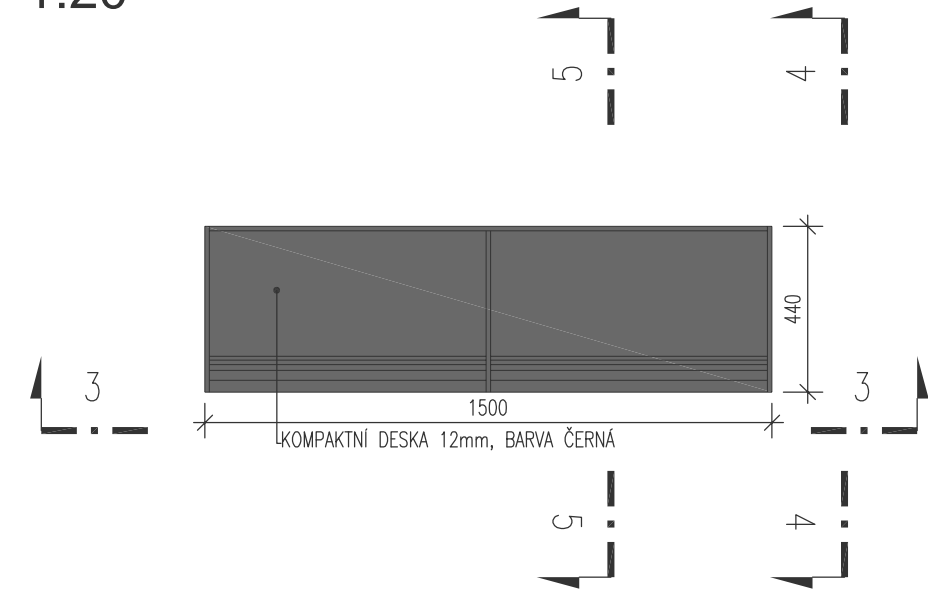


POHLED ČELNÍ 4-4
1:20

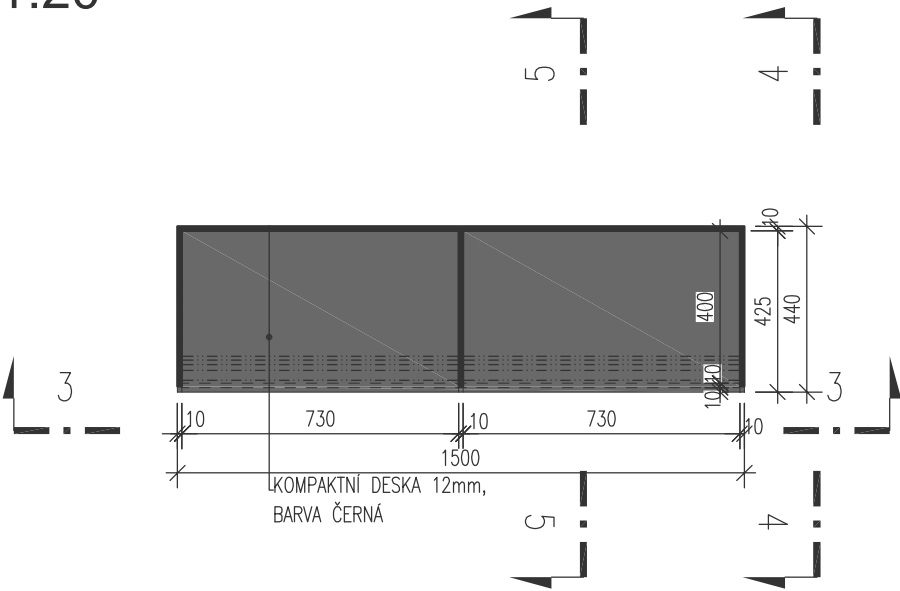


PŘÍLOHA 8

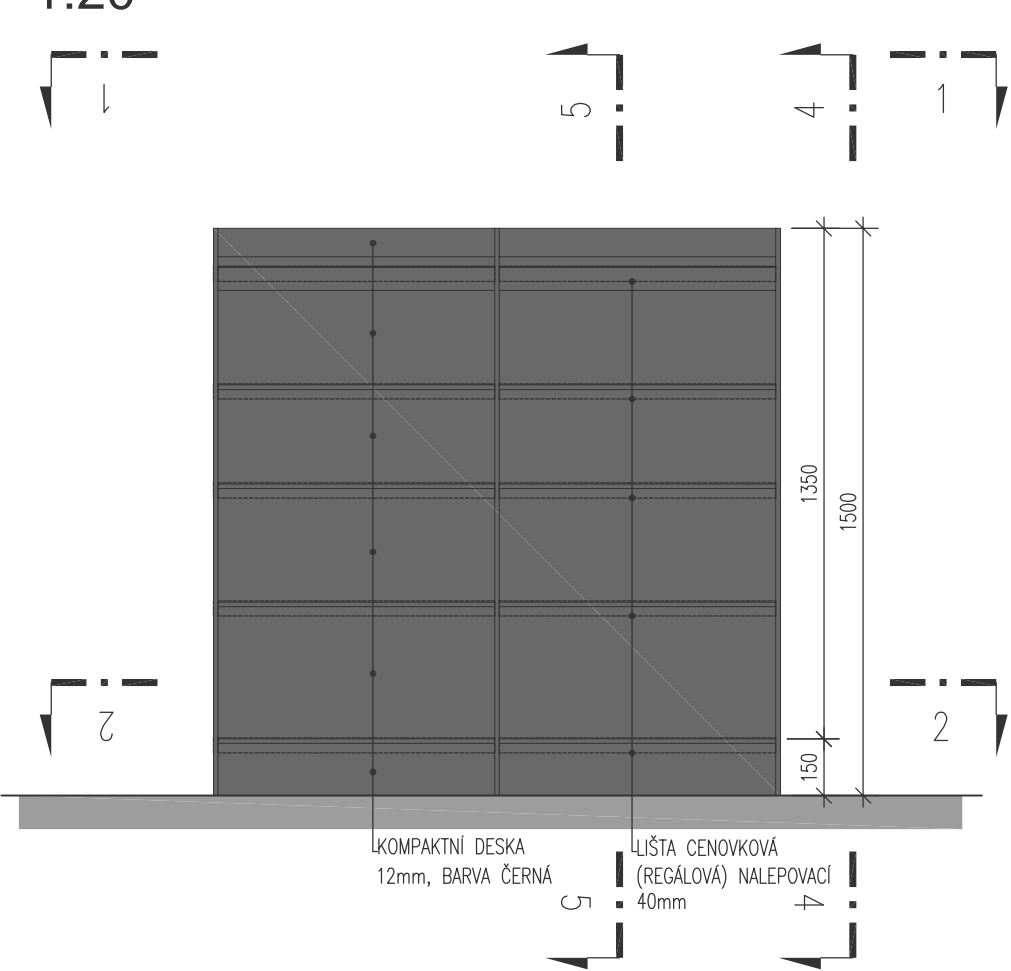
POHLED PŮDORYSNÝ 1-1
1:20



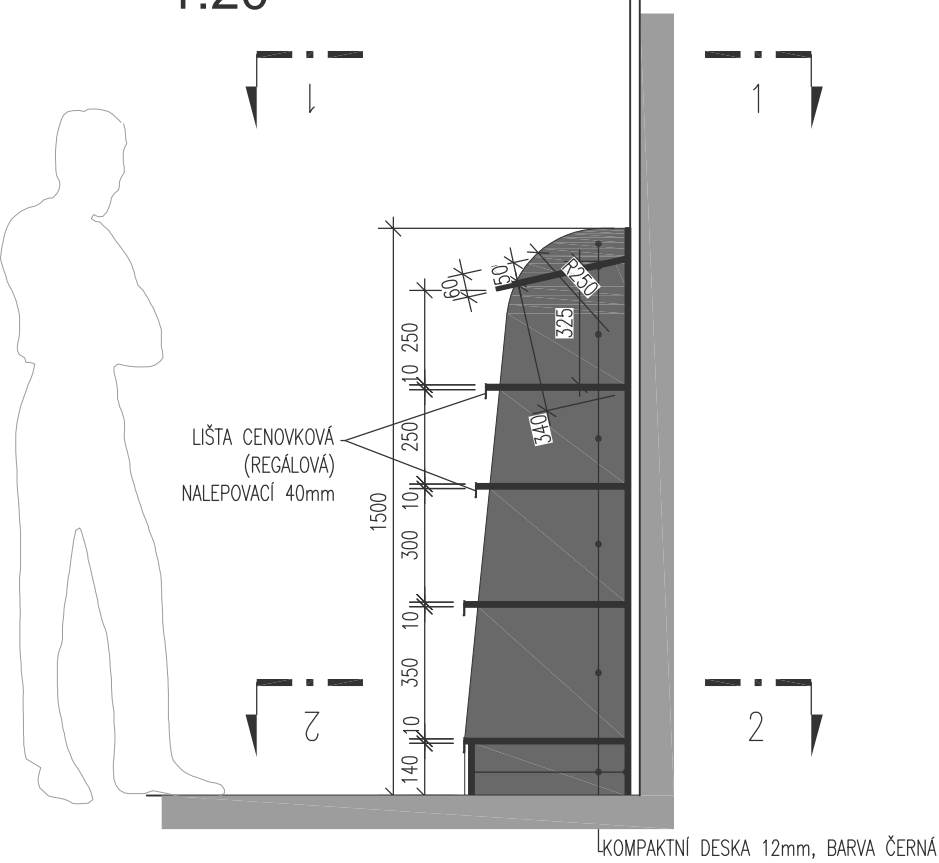
ŘEZ PŮDORYSNÝ 2-2
1:20



POHLED BOČNÍ 3-3
1:20



ŘEZ 5-5
1:20



POHLED ČELNÍ 4-4
1:20

