

# **KUPNÍ SMLOUVA**

## **na dodání technologického vozidla pro převoz kolků**

uzavřená podle § 2079 a násl. zákona č. 89/2012 Sb., občanský zákoník, (dále jen „OZ“)

**Prodávající: RENAULT RETAIL GROUP CZ, s.r.o.**

**Helsinská 166/2, 155 00 Praha 5 – Zličín**

**IČO: 27182975**

**DIČ: CZ27182975**

**Jednající: Ing. Petr Kadlec**

**Jednatel společnosti**

**(dále jen „prodávající“)**

**Kupující: Česká republika – Generální ředitelství cel**

**Budějovická 7, 140 96 Praha 4**

**IČO: 71214011**

**Jednající: Ing. Renata Dohnalová**

**ředitelka odboru 13 GŘC Hospodářské správy**

**(dále jen „kupující“)**

Prodávající a kupující nebo též „smluvní strany“ uzavřeli tuto kupní smlouvu:

### **I. Předmět plnění**

1. Předmětem plnění je dodání 1 ks technologického vozidla Renault Trafic 140k L2H1P2 Furgon Cool (dále jen „předmět plnění“), a to včetně dokladů nutných k řádnému užití tohoto předmětu plnění. Podrobná specifikace předmětu plnění je uvedena v Příloze č. 1 k zadávací dokumentaci, která je rovněž nedílnou součástí této smlouvy. Doklady a výbava prodáváného vozidla: velký technický průkaz, návod k obsluze a údržbě v českém jazyce, servisní sešit, seznam záručních oprav, gumové koberce, lékárna, výstražný trojúhelník, sada náhradních žárovek - výbava stanovená platnými právními předpisy (§ 32 vyhlášky Ministerstva dopravy č. 341/2002 Sb., ve znění pozdějších právních předpis).
2. Prodávajícímu vzniká právo na zaplacení předmětu plnění na základě oboustranně podepsaného protokolu o předání a převzetí předmětu plnění.
3. Smluvní strany si výslovně ujednaly, že v případě dodání většího množství předmětu plnění, než je ujednáno v bodu 1 tohoto článku, není kupní smlouva na toto množství uzavřena. Ustanovení § 2093 OZ se tak mezi smluvními stranami neuplatní.
4. Smluvní strany se dohodly, že na vztah založený touto smlouvou se neuplatní § 2126 OZ týkající se svépomocného prodeje, tj. smluvní strany sjednávají, že v případě prodlžení jedné strany s převzetím předmětu plnění či s placením za předmět plnění nevzniká druhé smluvní straně právo tuto věc po předchozím upozornění na účet prodlévající strany prodat.

## II. Cena a platební podmínky

1. Cena byla stanovena na základě výsledků veřejné zakázky malého rozsahu evidované pod číslem jednacím 67520/2015-900000-132 Technologické vozidlo pro převoz kolků a číní:

Cena za 1ks vozidla v Kč bez DPH	1,051.900,- Kč
Cena za 1ks vozidla v Kč včetně DPH	1,272.799,- Kč

Tato cena byla stanovena jako cena konečná a nelze ji měnit. Cena zahrnuje veškeré náklady včetně nákladů spojených s dopravou, včetně balení podle zvyklostí, do místa plnění.

2. Splatnost řádně vystaveného daňového dokladu – faktury obsahující náležitosti dle příslušných právních předpisů činí 30 dnů ode dne doručení kupujícímu na adresu uvedenou v záhlaví této smlouvy u kupujícího, nebo do datové schránky s následujícími parametry: ID datové schránky „Generální ředitelství cel“: **7puaa4c**.
3. Podmínkou pro zaplacení ceny předmětu smlouvy je skutečnost, že budou Ministerstvem financí stanoveny výdaje na financování akce ve smyslu § 5 odst. 1 písm. c) vyhlášky Ministerstva financí č. 560/2006 Sb. V případě, že ke dni splatnosti faktury nebudou Ministerstvem financí stanoveny výdaje na financování akce ve smyslu § 5 odst. 1 písm. c) vyhlášky Ministerstva financí č. 560/2006 Sb., bude o této skutečnosti prodávající písemně informován. Jakmile budou výdaje na financování akce ve smyslu § 5 odst. 1 písm. c) vyhlášky Ministerstva financí č. 560/2006 Sb., Ministerstvem financí stanoveny, zašle kupující doklad o této skutečnosti prodávajícímu a faktura bude splatná do 10 dnů ode dne stanovení výdajů na financování akce ve smyslu § 5 odst. 1 písm. c) vyhlášky Ministerstva financí č. 560/2006 Sb..
4. Faktura musí obsahovat náležitosti daňového dokladu podle § 435 OZ, podle § 7 zákona č. 90/2012 Sb., o obchodních společnostech a družstvech (zákon o obchodních korporacích), podle zákona č. 563/1991 Sb. o účetnictví, ve znění pozdějších předpisů a podle § 29 zákona č. 235/2004 Sb., o dani z přidané hodnoty, ve znění pozdějších předpisů a odkaz na tuto smlouvu. Nedílnou přílohou faktur musí být protokol o předání a převzetí. Na každé předané a převzaté vozidlo bude vystavena jednotlivá faktura.
5. Kupující má právo daňový doklad před uplynutím lhůty jeho splatnosti vrátit prodávajícímu, aniž by došlo k prodloužení s jeho úhradou, není-li v souladu s příslušnými právními předpisy, nebo není-li přiložen protokol o předání a převzetí. Nová lhůta splatnosti v délce 30 dnů počne plynout ode dne doručení opravených daňových dokladů kupujícímu.
6. Peněžní závazek kupujícího se považuje za včas splněný dnem připsání příslušné částky ve prospěch účtu prodávajícího. Platba faktur bude provedena bezhotovostním převodem na bankovní účet prodávajícího, jenž je uveden v záhlaví této smlouvy.
7. Platby budou probíhat výhradně v Kč a rovněž veškeré cenové údaje budou v této měně.
8. Smluvní strany si dojednaly, že kupující je oprávněn provést zajišťovací úhradu daně z přidané hodnoty ve smyslu ustanovení § 109a zákona č. 235/2004 Sb., o dani z přidané hodnoty, ve znění pozdějších předpisů, na účet příslušného správce daně, jestliže se prodávající stane ke dni uskutečnění zdanitelného plnění nespolehlivým plátcem daně ve smyslu ustanovení § 106 zákona č. 235/2004 Sb., o dani z přidané hodnoty, ve znění pozdějších předpisů.

## III. Místo a termín plnění

1. Místem plnění je prodejní místo prodávajícího. Kontaktní osobou pro převzetí předmětu plnění je pan Stanislav Švidek, tel.: 724496254 a pan Szymanski Jaroslav, tel.: 724496237.
2. Pro převzetí předmětu plnění platí, že kupující má právo odmítnout předmět plnění v případě, že podstatným způsobem neodpovídá této smlouvě. Za podstatné se pro účely této smlouvy považuje:

- a) předmětem plnění je množství větší než objednané, v tomto případě má kupující právo odmítnout množství, které přesahuje množství objednané, v případě, že toto šlo při předání jednoduchým způsobem bez použití dalšího zjistit, jinak má lhůtu 5 pracovních dnů na odmítnutí tohoto plnění. Pro splnění této lhůty postačí odmítnutí odeslat,
  - b) předmět plnění, který svou jakostí zcela zjevně neodpovídá předmětu plnění kupujícím objednané,
  - c) nedodání kompletní dodávky, např. chybějící doklady k předmětu plnění,
3. Termín dodání předmětu plnění je do 180 dnů od podpisu smlouvy. Konkrétní termín bude prodávajícím dojednan min. 24 hod. předem s kontaktní osobou uvedenou v odst. 1 tohoto článku.

#### **IV. Podmínky plnění, vlastnické právo**

1. Prodávající se touto smlouvou zavazuje dodat kupujícímu předmět plnění a převést na něj vlastnické právo k tomuto předmětu plnění a kupující se zavazuje zaplatit kupní cenu. Kupující nabývá vlastnického práva k předmětu plnění jeho řádným převzetím na základě podepsaného předávacího protokolu podle čl. I odst. 2 a čl. III odst. 1 této smlouvy, tj. okamžikem převzetí.
2. Nebezpečí škody na zboží ve smyslu § 2082 odst. 1 OZ přechází na kupujícího okamžikem převzetí zboží od prodávajícího, tj. na základě podepsaného předávacího protokolu podle čl. I odst. 2 a čl. III odst. 1 této smlouvy.
3. Kupující je povinen převzít předmět plnění specifikovaný v článku I. této smlouvy a zaplatit kupní cenu sjednanou v článku II. této smlouvy, s výjimkou ustanovení čl. III odst. 2.
4. Kupující je povinen poskytnout prodávajícímu, po předchozím sjednání termínu předání podle čl. III odst. 3, součinnost při předání předmětu plnění.

#### **V. Smluvní sankce**

1. Výslovně se touto smlouvou sjednávají dále stanovené smluvní sankce.
2. Smluvní strany si výslovně ujednaly, že k jiným než zde uvedeným a dále např. ústně sjednaným smluvním sankcím, jakož i k smluvním sankcím sjednaným dodatečně nebude přihlíženo.
3. V případě, že prodávající nedodrží dodací lhůtu, tak jak je uvedeno v čl. III. odst. 3. této smlouvy, je povinen uhradit kupujícímu smluvní pokutu ve výši 0,05% z kupní ceny za každý započatý den prodlení následující po uplynutí příslušné dodací lhůty.
4. V případě prodlení prodávajícího s odstraněním vady předmětu plnění dle čl. VII. bod 3 této smlouvy, je prodávající povinen uhradit kupujícímu smluvní pokutu ve výši 1000,-Kč za každý i započatý den prodlení.
5. Při nedodržení termínu splatnosti faktury je prodávající oprávněn požadovat od kupujícího úhradu úroku z prodlení ve výši stanoveném nařízením vlády č. 351/2013 Sb., kterým se určuje výše úroků z prodlení a nákladů spojených s uplatněním pohledávky, určuje odměna likvidátora, likvidačního správce a člena orgánu právnické osoby jmenovaného soudem a upravují některé otázky Obchodního věstníku a veřejných rejstříků právnických a fyzických osob.
6. Smluvní strany si výslovně ujednaly, že smluvní pokuta dle bodů 3 a 4 tohoto článku se nezapočítává na náhradu škody. Dále si smluvní strany výslovně ujednaly, že v případě porušení dle bodu 5 tohoto článku odpovídá výše úroků náhradě škody.
7. Smluvní sankce je splatná do 30 dnů od prokazatelného doručení výzvy k plnění této smluvní sankce.

#### **VI. Rozhodné právo**

1. Vztahy mezi smluvními stranami touto smlouvou výslovně neupravené se budou řídit českými, obecně závaznými právními předpisy, zejména OZ.



2. Při rozhodování případných sporů, vzniklých ze závazků založených touto smlouvou, budou místně věcně příslušné soudy České republiky.

## VII. Záruční podmínky

1. Prodávající výslovně prohlašuje, že dodávaný předmět plnění je bez vad.
2. Prodávající poskytuje na předmět plnění uvedený v čl. I této smlouvy záruku na bezvadnou funkci v délce trvání 24 měsíců. V případě, že bude na faktuře nebo na protokolu o předání a převzetí vyznačena delší záruční doba, má tato přednost před ustanovením této smlouvy. Záruční doba začíná běžet ode dne převzetí předmětu plnění kupujícím.
3. Prodávající se zavazuje v záruční době bezplatně odstranit vady předmětu plnění nejpozději do 30 dnů od prokazatelného nahlášení vady (zde uvést způsob nahlášení např. email).
4. Veškeré náklady související se záruční opravou včetně nákladů spojených s dopravou z míst plnění a zpět hradí prodávající.

## VIII. Závěrečná ustanovení

1. Obě smluvní strany se dohodly na tom, že případné dodatky k této smlouvě musí být vyhotoveny pouze písemně, číslované vzestupnou řadou a podepsané oběma smluvními stranami. Smluvní strany si dále ujednaly, že k jiným formám nebude přihlíženo a nebudou jimi vázány.
2. Při podstatném porušení povinností vyplývajících ze smlouvy může každá ze smluvních stran od smlouvy odstoupit. Za podstatné porušení smluvních povinností se považuje nedodržení termínů plnění smluvních stran delším než 30 dnů. Toto ovšem neomezuje právo na náhradu škody.
3. Vzájemné vztahy smluvních stran z této smlouvy vyplývající a v ní výslovně neupravené se řídí příslušnými ustanoveními zákona OZ.
4. Tato smlouva se vyhotovuje ve dvou vyhotoveních. Jedno vyhotovení obdrží kupující, jedno prodávající.
5. Prodávající výslovně souhlasí s tím, že kupující tuto smlouvu uveřejní na svém profilu v plném znění v souladu se zákonem č. 137/2006 Sb., o veřejných zakázkách, ve znění pozdějších předpisů.
6. Smluvní strany si ujednaly, že závazky vyplývající z této smlouvy se promlčují ve lhůtě 5 let ode dne, kdy smluvní strana mohla poprvé toto právo uplatnit.
7. Smluvní strany si výslovně ujednaly, že tuto smlouvu nelze postoupit na řad. Žádná ze smluvních stran není oprávněna vtělit jakékoliv právo plynoucí jí ze smlouvy nebo z jejího porušení do podoby cenného papíru.

V Praze dne: 11.03.2016

prodávající:

Ing. Petr Kadlec  
jednatel společnosti

V Praze dne: - 1 -04- 2016

kupující:

Ing. Renata Dohnalová  
ředitelka odboru 13 GŘC Hospodářské správy

GENERÁLNÍ ŘEDITELSTVÍ ČEL  
ODBOR 13  
140 96 Praha 4, Budějovická 7  
IČ: 71214011

# Krycí list nabídky

(tato veřejná zakázka není zadávána v režimu zákona č. 137/2006 Sb., o veřejných zakázkách, ve znění pozdějších předpisů (dále jen „zákon“), a to v souladu s § 18 odst. 5 zákona)

## Technologické vozidlo pro převoz kolků

Uchazeč	
Obchodní firma:	RENAULT RETAIL GROUP CZ, s.r.o.
Adresa a sídlo/místo podnikání:	Helsinská 166/2, 155 00 Praha 5 - Zličín
Jméno a příjmení člena statutárního orgánu:	Ing. Petr Kadlec - jednatel společnosti
IČO:	27182975
DIČ:	CZ27182975
Bankovní spojení:	27-9426310277/0100
Kontaktní osoba:	Petr Šimeček
Telefonní spojení:	602 615 727
FAX:	225 340 405
e-mailová adresa:	petr.simecek.rrg@dealer.renault.cz

### Nabídková cena:

	v Kč bez DPH	v Kč včetně DPH
Cena za 1 ks technologického vozidla pro převoz kolků	1.051.900,-Kč	1.272.799,-Kč

V Praze dne 20.01.2016



**RENAULT**  
RENAULT RETAIL GROUP CZ, s.r.o.  
Helsinská 166/2, 155 00 Praha 5  
TEL.: 225 34 04 00 FAX.: 225 34 44 04  
IČ: 27182975 – DIČ: CZ27182975



.....  
Ing. Petr Kadlec - jednatel společnosti

2/20



## Technologické vozidlo pro převoz kolků - požadavky zadavatele

Motor (zvláštní technické podmínky dle Vyhlášky č. 162/2011 Sb. z 8.6.2011)	vznětový	ano
	obsah max. 2000 cm <sup>3</sup>	1598 cm <sup>3</sup>
	výkon min. 90 kW	103 kW
	kombinovaná spotřeba max. 9,5 l/100km	7,8 l/100km
	splnění emisní normy min. EURO 5	ano
	emise CO <sub>2</sub> max. 220 g/km	174 g/km
Převodovka	6 st. Manuální	ano
	pohon přední / zadní nápravy	pohon přední nápravy
Rozměry	rozvor min 3400 mm	3498 mm
Karoserie	zadní dveře otevíratelné do boku, dělení 50:50, bez prosklení	ano
	zadní parkovací senzory nebo parkovací kamera	zadní parkovací senzory
	pravé boční posuvné dveře	ano
	dodávkového typu, s proskleným vnitřním prostorem do druhé řady sedadel, nejméně 5 míst k sezení (verze 2+3), v případě 6 míst k sezení verze 3+3, zavazadlový prostor o velikosti ložné plochy pro umístění 2 ks palety na tabákové nálepky ze státní tiskárny cenin o rozměrech 98 x 62 cm (váha jedné naložené palety je cca 300 kg), s možností uchycení palet (např. prostřednictvím přikurtování)	ano
	oddělení zavazadlového prostoru od míst k sezení pevnou přepážkou	ano
Barva	karoserie - bílá základní	ano
	interiér: tmavá látka (bude dohodnuto s dodavatelem)	ano
Bezpečnost	airbagy alespoň 2 vpředu - řidič, spolujezdec	2 airbagy
	bezpečnostní pásy s předpínači vpředu, tříbodové vpředu i vzadu	ano
	výškově nastavitelné opěrky hlavy na všech sedadlech	ano
	elektronický stabilizační systém	ESC
	protiprokluzový systém	ASR
	brzdový asistent	ano
Zabezpečení	přední mlhové světlomety	ano
	dálkově ovládané centrální zamykání	ano
	mechanické zabezpečení řadicí páky	ano - Defend Lock
Ostatní	bezpečnostní šrouby kol	ano
	hasicí přístroj práškový 2 ltr.	ano
	el. nastavitelná a vyhřívaná vnější zrcátka	ano
	zátěžové potahy na všechna sedadla nebo originální zátěžové čalounění všech sedaček	ano
	klimatizace (automatická nebo manuální)	ano - manuální
	rádio RDS	ano
	Bluetooth HF	ano
	interní nebo externí navigace GPS	integrováný navigační systém R-Link s mapovým pokrytím
	sada kol (zimní/letní) pneu 5ks, v případě použití univerzálních pneu druhou sadu kol nedodávat	ano
zákonná výbava vozidla	ano	

14/20



reflexní polepy karoserie „CFI NÍ SPRÁVA“ dle vyhlášky MF č. 286/2012 Sb., ve znění pozdějších předpisů.	ano
zvláštní zvukové výstražné zařízení	ano - Whelen
modrá záblesková světla v přední masce 2ks	ano - Whelen
přední nízko profilová LED diodová rampa se 4 ks rohovými lineárními modrými LED moduly	ano - Whelen
zadní nízko profilová LED diodová rampa se 4 ks rohovými lineárními modrými LED moduly, s integrovanou LED naváděcí alejí sestávající se ze 6ks modulů	ano - Whelen
obklad ložného prostoru proti poškození (podlaha + stěny)	ano
odnímatelný regálový systém umístěný po celé šířce zadní přepážky oddělující nákladní a přepravní prostor a uzpůsobený pro přepravu 10 uzavíratelných boxů. Pro zabezpečení rotace požadujeme dodat 25 ks uzavíratelných boxů. (10 ks v regálovém systému + 15 ks volně ložených)	ano
zatmavená skla přepravního prostoru	přepravní prostor bez oken
tónovaná boční skla u řidiče a spolujezdce	ano
bezpečnostní fólie na všechna skla	ano
tažné zařízení	ano
vozidlo s plnou nádrží PHM	ano

V Praze dne 20.01.2016



**RENAULT**  
**RENAULT RETAIL GROUP CZ, s.r.o.**  
Helsinská 166/2, 155 00 Praha 5  
TEL. : 225 34 04 00 FAX : 225 34 44 04  
IČ: 27182975 – DIČ: CZ27182975

ing. Petr Kadlec  
jednatel společnosti

6

9  
15/20



## NEZÁVAZNÁ NABÍDKA ČÍSLO: 20318201-16-88445

KUPELCE	PRODÁVAJÍCÍ
Firma: Česká republika - Generální ředitelství cel	Firma: RENAULT RETAIL GROUP CZ, s.r.o.
IČ: 71214011	IČ: 27182975
DIČ: CZ71214011	DIČ: CZ27182975
Adresa: Budějovická 1387/7, 140 00 Praha 4 - Michle	Adresa: Helsinská 166/2, 155 00 Praha 5
Jednající: Vážený pan plk. Ing. Lumír Šatran	Jednající: Petr Šimeček - prodej užitkových vozů
Telefon:	Telefon: 225 340 479
Mobil:	Mobil: 602 615 727
E-mail:	E-mail: petr.simecek.rrg@dealer.renault.cz

## RENAULT TRAFIC COOL 1,6 dCi 103kW / 140k L2H1P2 Furgon



Ilustrační vyobrazení

**RENAULT RETAIL GROUP CZ**  
Specializované centrum užitkových vozidel Renault  
= ŘEŠENÍ PRO PROFESIONÁLY

16/20

- nejširší nabídka užitkových vozidel na jednom místě
  - centrum zkušebních jízd
  - přestavby užitkových vozidel
  - financování vozidel
  - servis užitkových vozidel
- ▶ nabídka skladových vozů ihned k dodání, možnosti prohlídky vozidel
  - ▶ předváděcí vozidla k dispozici
  - ▶ odborné poradenství, výpočty přestaveb, návrhy technických řešení
  - ▶ zvýhodněné nabídky od Renault Finance, výhodné pojištění
  - ▶ odborný technický personál, údržba a opravy všech rozměrů nabízených vozidel

\*) Statistiky společnosti ACEA v roce 2014 v kategoriích LUV a minibusy do 3,5 t v zemích Evropské unie (<http://www.acea.be>)

16/20

11/20





## ZÁKLADNÍ VÝBAVA RENAULT TRAFIC FURGON COOL

### BEZPEČNOST A PASIVNÍ BEZPEČNOST

Asistenčním systémem brzd, automatické rozsvícení výstražných světel v případě prudkého brzdění, 4 kotoučové brzdy  
Elektronický stabilizační systém ESC + protipokluzový systém ASR  
Asistent rozjezdu do kopce, systém kontroly trakce Extended Grip  
Vozňák řidiče  
Denní svícení (funkce integrovaná do hlavních světlometů)  
Mobilizér

### VNĚJŠÍ VZHLED A NÁKLADOVÝ PROSTOR

Standardní křídlové dveře plechové - otvírání 180°, aretace otevřených dveří  
Pravé boční posuvné dveře plechové bez krytu kolejnice, levá přední část plná, plné boky vzadu  
Bezpečnostních oken v nákladovém prostoru (na každé straně: 1x na D sloupku, 2x na C sloupku, 2x na dělicí přepážce)  
Plechová přepážka plná s otvorem pro převoz dlouhých předmětů (rozměr otvoru 510 x 222 mm)  
Přední nárazník částečně v barvě karoserie, čelní maska a gril černá, zadní nárazník a sloupky černé, zpětná zrcátka černá  
Kusy ocelových kol 16", rozměr pneumatik 215/65 R16C T, okrasné kryty kol celoplošné  
Rezervní kolo vzadu pod podvozkem, palivová nádrž 80 litrů

### KOMFORT

Manuální klimatizace s pylovým filtrem  
Standardní autorádio nahrazeno Navigačním a multimediálním systémem R-Link, USB, AUX, Hands Free Bluetooth  
Elektrické ovládání předních oken, impulzní u řidiče  
Centrální zamykání s dálkovým ovládáním v klíči (2ks klíčů)  
Elektricky ovládaná a vyhřívána zpětná zrcátka  
Videoview zrcátko integrované do sluneční clony spolujezdce pro hlídání mrtvého úhlu  
Palubní počítač, ukazatel venkovní teploty a hodin  
Uzavíratelné schránky v horní a dolní části palubní desky před spolujezdcem  
Otevřené úložné prostory ve dveřích a v prostoru nad rádiem, výklopný držák na nápoje, výklopná schránka u řidiče  
Řadicí páka integrovaná v palubní desce  
Výškově nastavitelný volant  
Výškově a podélně nastavitelné sedadlo řidiče s loketní a bederní opěrkou, bezpečnostní opěrka hlavy, třibodové bezpečnostní pásy  
Dvoumístné sedadlo spolujezdce multifunkční s úložným prostorem, bezpečnostní opěrky hlavy, třibodové bezpečnostní pásy  
2x zásuvka 12V - ve středové konzoly

Základní výbava může být změněna nebo doplněna výbavou na přání zákazníka.

Výbava, která mění a nebo doplňuje základní výbavu je uvedena níže v cenovém shrnutí.

### MOTOR

#### 1,6 dCi 140k

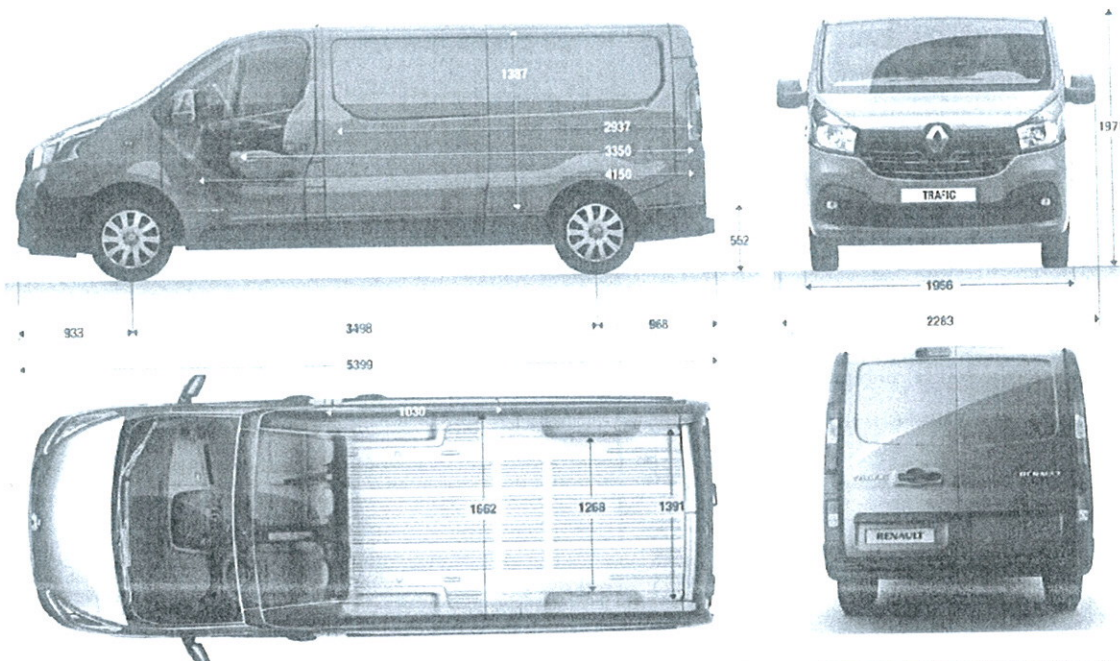
Objem válce:	1.598 cm <sup>3</sup>
Počet válců / Počet ventilů:	4/16
Palivo:	Diesel
Typ vstřikování:	Common Rail
Turbokompresor:	Twin turbo
Emisní norma:	Euro 5 - Emise CO <sub>2</sub> (g/km) 174
Spotřeba paliva:	Kombinovaná 7,8 l/100km
Maximální výkon:	103kW / 140k při 3.500 ot/min <sup>1</sup>
Maximální kroutící moment:	340 Nm při 1.500 – 2.500 ot/min <sup>1</sup>
Převodovka:	manuální 6 stupňů

Renault Česká republika, a.s. si vyhrazuje právo měnit uvedené technické specifikace bez předchozího upozornění.



## TECHNICKÁ SPECIFIKACE

### Renault Furgon L2H1P2 Furgon s předním pohonem



#### rozměry (mm):

celková délka:	3 498
vnitřní délka:	5 399
přední převis:	933
zadní převis:	968
šířka kabiny / Šířka kabiny se zpeřnými zrcátky:	1 956 / 2 283
celková výška v nezatiženém stavu:	1 971
výška hrany nákladového prostoru v nezatiženém stavu:	552
objem nákladového prostoru (m <sup>3</sup> ):	6
vnitřní výška:	1 387
vnitřní délka ve výšce podlahy / ve výšce 400 mm / ve výšce 1.000 mm:	2 937 / 2 937 / 2 650
vnitřní délka s využitím otvoru v přepážce k hraně sedadla / k výklenku pro nohy :	3 350 / 4 150
vnitřní šířka maximální:	1 662
vnitřní šířka mezi podběhy:	1 268
boční dveře - šířka ve výšce 100 mm / ve výšce 600 mm:	1 030 / 907
boční dveře - výška:	1 284
zadní dveře - šířka ve výšce 70 mm:	1 391
zadní dveře - výška:	1 320

#### Hmotnosti (kg):

celková hmotnost vozidla:	3 010
Maximální hmotnost přívěsu (nebrzděný / brzděný):	750 / 2 000
Pohotovostní (provozní) hmotnost vozidla:	1 811
Užitečná hmotnost vozidla:	1 199
Nosnost přední nápravy:	1 585
Nosnost zadní nápravy:	1 650

Údaje se mohou lišit v závislosti na výbavě, v hmotnostních údajích je započítána hmotnost řidiče (75 kg).  
Renault Česká republika, a.s. si vyhrazuje právo měnit uvedené technické specifikace bez předchozího upozornění.





## CENOVÉ SHRUTÍ - NEZÁVAZNÁ NABÍDKA

Název:	<b>RENAULT TRAFIC COOL</b>
Verze:	<b>1,6 dCi 103kW / 140k L2H1P2 Furgon</b>
Barva:	<b>bílá Glacier 369</b>
Čalounění:	Látkové čalounění: Java černé
	Odstín interiéru: Tmavý interiér Carbone v kombinaci se šedou

<b>základní cena verze:</b>	bez DPH	včetně DPH
	<b>586 900 Kč</b>	<b>710 149 Kč</b>

### STANDARDNÍ VÝBAVA (VYBAVENÍ NA PŘÁNÍ)

metalická barva	bílá Glacier 369	0 Kč	0 Kč
pac Komfort (Tempomat s omezovačem rychlosti, zadní parkovací senzory)		5 000 Kč	6 050 Kč
pac Design (Přední mlhové světlomety, Pack Look 2)		8 000 Kč	9 680 Kč
pac R-Link (Navigační systém R-Link s online připojením s celoevropským mapovým pokrytím)		20 000 Kč	24 200 Kč
airbag spolujezdce (airbag řidiče ve standardní výbavě)		5 000 Kč	6 050 Kč
pravní posuvné dveře s fixním oknem		2 000 Kč	2 420 Kč
evá přední část nákladového prostoru s fixním oknem		2 000 Kč	2 420 Kč
ožné zařízení		6 500 Kč	7 865 Kč

<b>STANDARDNÍ VÝBAVA (VYBAVENÍ NA PŘÁNÍ) CELKEM</b>	<b>48 500 Kč</b>	<b>58 685 Kč</b>
---	------------------	------------------

### ŘÍSLUŠENSTVÍ A DOPLŇKY

ovinná výbava komplet + gumové koberečky v kabině	1 000 Kč	1 210 Kč
prava vozu dle požadavků zadavatele výběrového řízení - Technologické vozidlo pro převoz kolků	499 000 Kč	603 790 Kč
amykání řadící páky Defend Lock	8 000 Kč	9 680 Kč
ks zimních pneumatik včetně přezutí	15 000 Kč	18 150 Kč
ks ocelových disků	8 000 Kč	9 680 Kč
ezpečnostní šrouby pro ocelové disky	1 000 Kč	1 210 Kč
lná nádrž paliva	3 000 Kč	3 630 Kč
ezpečnostní fólie na boční okna (vpředu čírá, v 2. řadě zatmavená)*	8 000 Kč	9 680 Kč

<b>ŘÍSLUŠENSTVÍ A DOPLŇKY CELKEM</b>	<b>543 000 Kč</b>	<b>657 030 Kč</b>
--------------------------------------	-------------------	-------------------

<b>OUHRNÁ CENÍKOVÁ CENA</b>	<b>1 178 400 Kč</b>	<b>1 425 864 Kč</b>
-----------------------------	---------------------	---------------------

<b>KCE pro Generální ředitelství cel</b>	<b>-126 500 Kč</b>	<b>-153 065 Kč</b>
--	--------------------	--------------------

<b>CELKEM K PLATBĚ</b>	<b>1 051 900 Kč</b>	<b>1 272 799 Kč</b>
------------------------	---------------------	---------------------

DPH 21% 220 899 Kč

ermín dodání:	do 120 dnů ode dne podpisu smlouvy
latnost nabídky:	tato nabídka ze dne 20.01. 2016 je platná po dobu 90 dnů
áruka:	2 roky bez omezení v počtu ujetých km, 3 roky na lak a 6 roků na prorezavění kabiny bez omezení v km
oznámky:	*Na předním skle ze zákona nesmí být lepená žádná fólie.

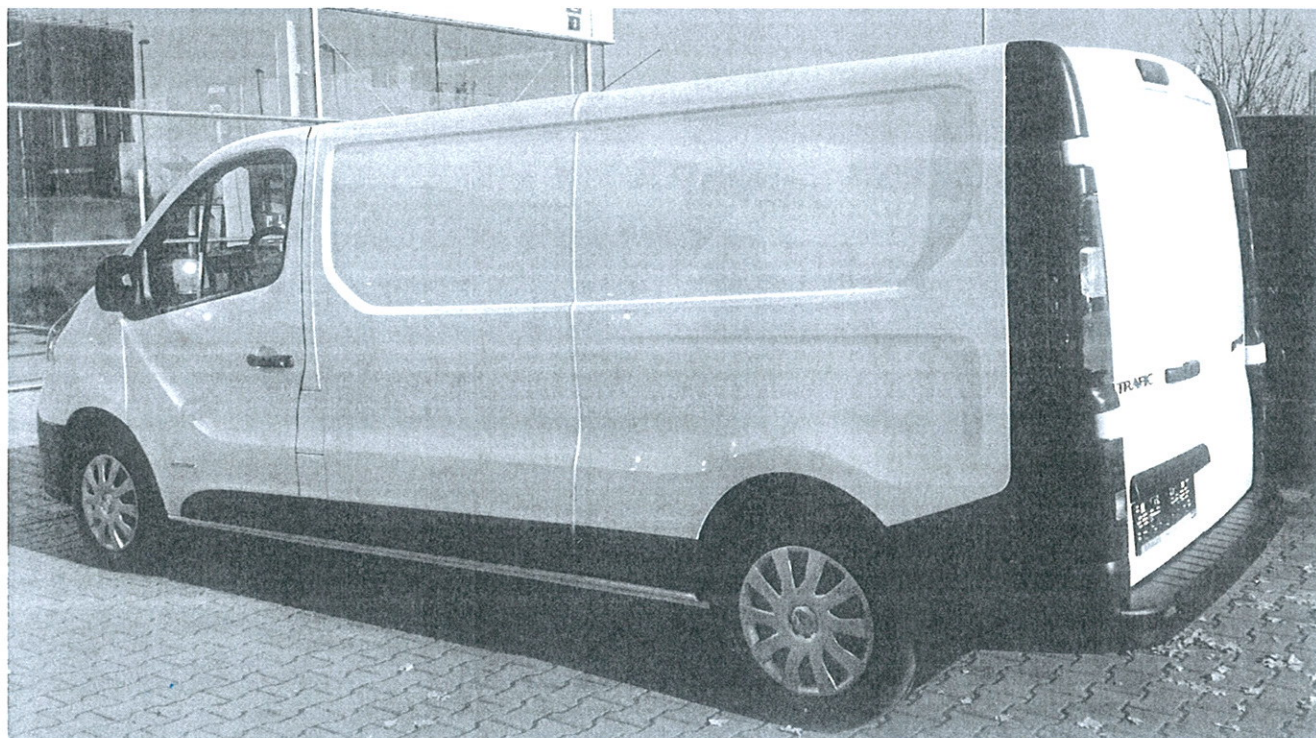
tato obchodní nabídka má informativní charakter a není závaznou nabídkou k uzavření kupní smlouvy.  
Jejím účelem je zájemci sdělit základní informace pro rozhodnutí o koupi nového vozidla. Jejím přijetím tedy nedochází k uzavření kupní smlouvy.  
zájemce může zakoupit nové vozidlo na základě písemné kupní smlouvy s prodejcem, ve které bude uvedena finální cena a specifikace vozidla.

19/20





## FOTOGRAFIE VOZIDLA RENAULT TRAFIC FURGON



Veškeré fotografie a vyobrazení vozidel v této nabídce mají pouze ilustrativní charakter a nemusí plně odpovídat nabízenému vozidlu.



GENERÁLNÍ ŘEDITELSTVÍ ČEL  
ODBOR 13  
140 96 Praha 4, Budějovická 7  
IČ: 71214011