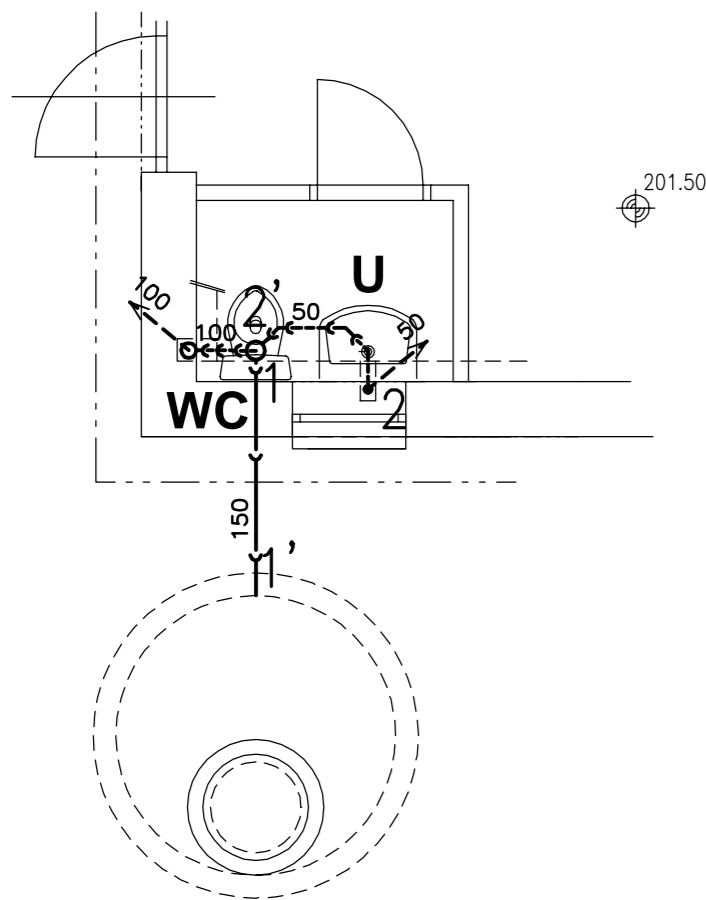
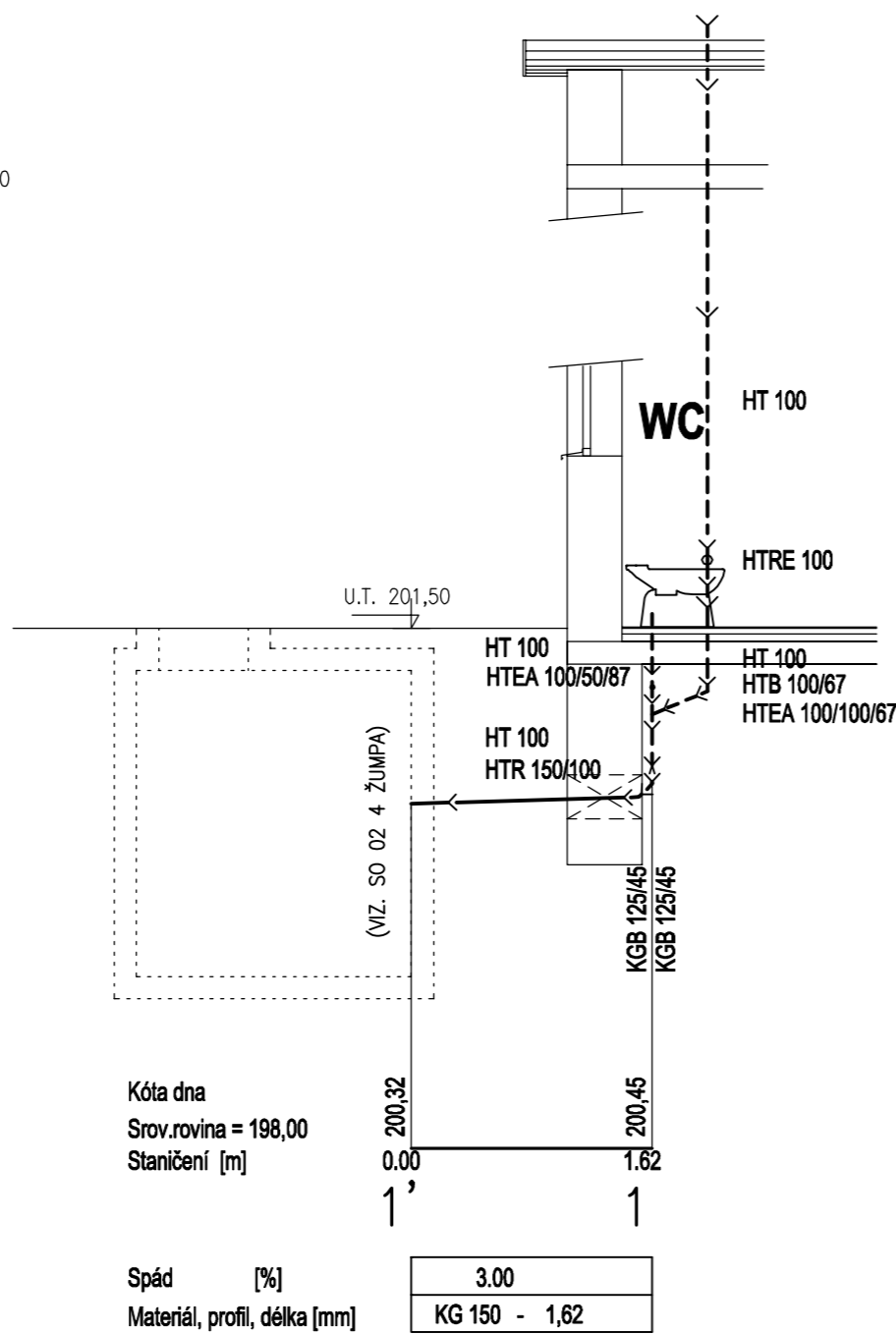


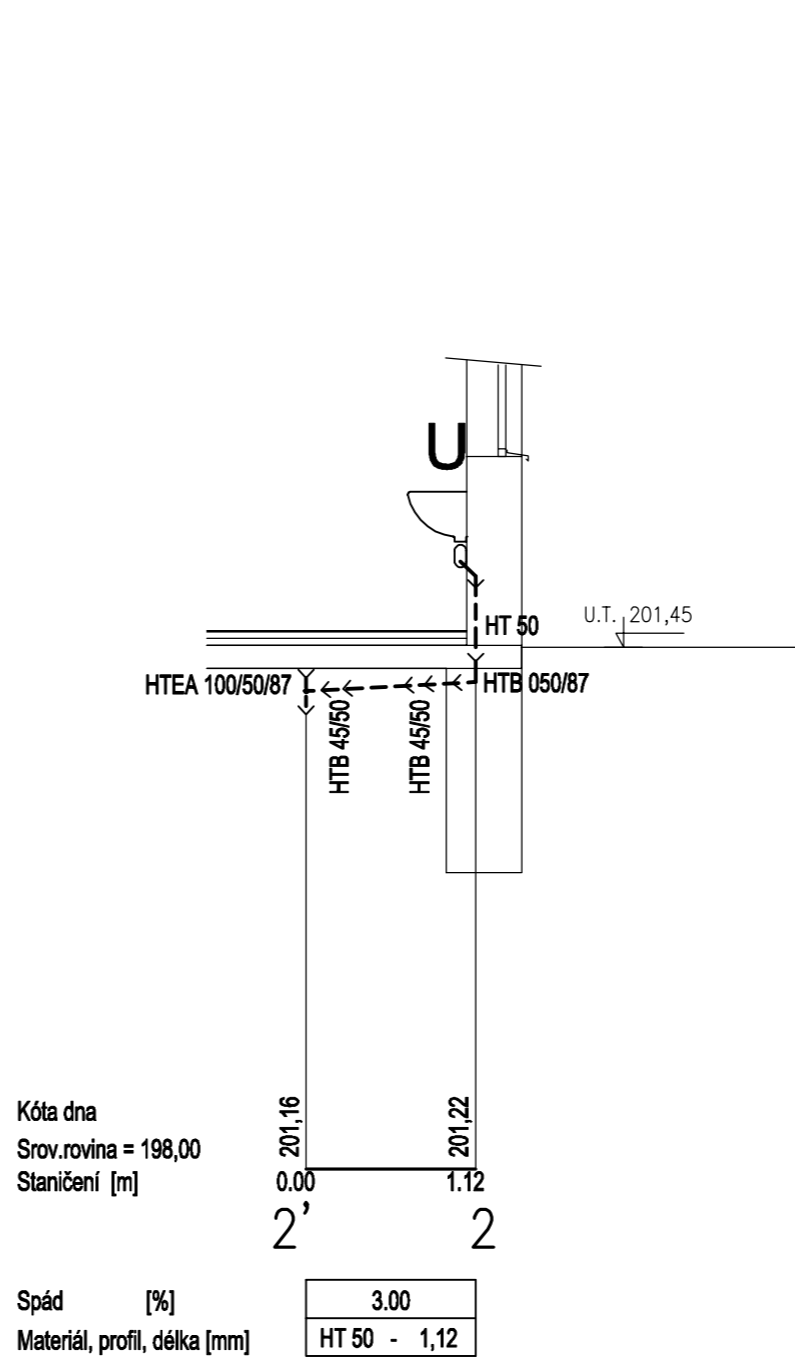
PŮDORYS - KANALIZACE



PROFIL 1 - 1' KANALIZACE



PROFIL 2 - 2' KANALIZACE



LEGENDA KANALIZACE

- > KANALIZACE – PLASTOVÉ POTRUBÍ – PVC KG
- - -> PŘIPOJOVACÍ POTRUBÍ – PLASTOVÉ POTRUBÍ – PP HT
- WC** WC KOMBI SE SPODNÍM ODPADEM
- U** UMYVADLO š.550 mm + NÁSTĚNNÁ PÁKOVÁ BATERIE, ZÁPACHOVÁ UZÁVĚRA

PŮDORYS - VODOVOD

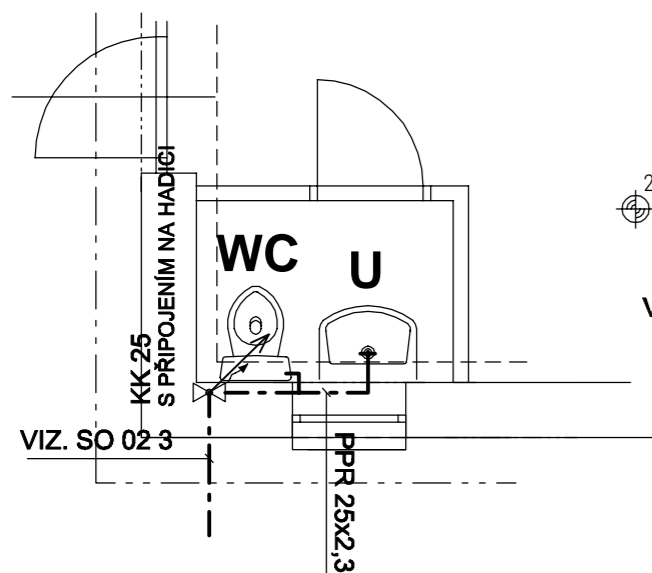
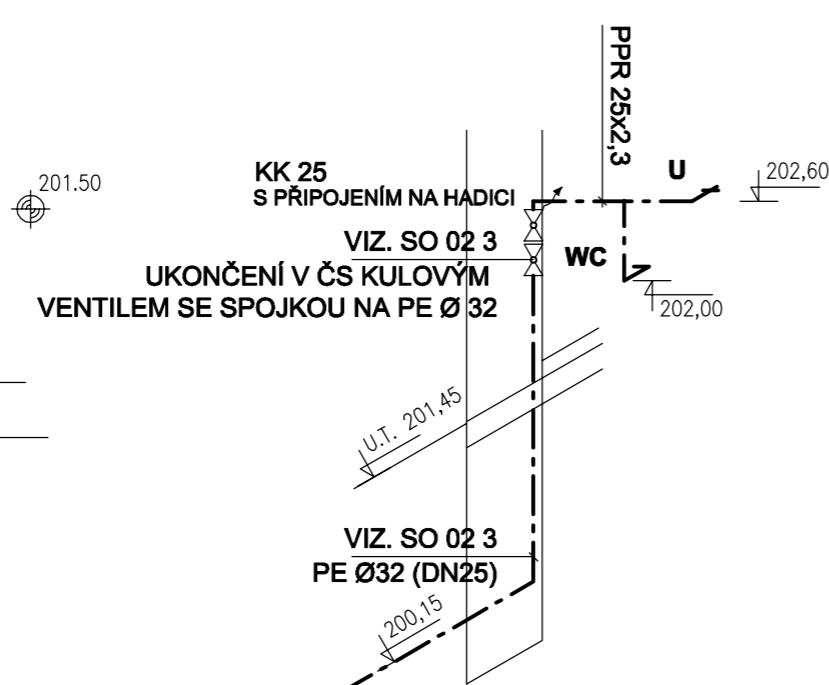


SCHÉMA VODOVOD



LEGENDA VODOVOD

- PITNÁ VODA STUDENÁ – PLASTOVÉ POTRUBÍ PPR 25 x 2,3 mm, DÉLKA 3,0 m
- KK 25**
S PŘIPOJENÍM NA HADICI KULOVÝ KOHOUT S PŘIPOJENÍM NA HADICI
DO NIKY VE ZDIVU, ZAKRYTÍ PLAST. DEKLEM S PLASTOVÝM RÁMEM
POD OMÍTKU 150/150 mm
- U** UMYVADLO š.550 mm + NÁSTĚNNÁ PÁKOVÁ BATERIE
- WC** WC KOMBI SE SPODNÍM ODPADEM

Pöyry Environment a.s. Botanická 834/56, 602 00 Brno		Tel: +420 541 554 111 Fax: +420 541 211 205		E-mail: trade.wcz@poyry.com http://www.poyry.cz	
Zodpovědný projektant ING. SONA HLAVOVÁ	Hlavní interier projektu ING. ROSTISLAV MIKULÁŠEK	Vedoucí střežiska ING. MILOŠ CHOBOLA			
Vypracoval ING. JAN STÍCHA	Kontroloval ING. MILOŠ CHOBOLA	Zadákové číslo 3A12290.52.C01			
Datum LISTOPAD 2012	Stupeň dokumentace DPS	Název souboru SO_02_1_ZTI.dwg			

AKCE
ODSTRANĚNÍ NÁSLEDKŮ DŮLNÍ ČINNOSTI A DŮLNÍCH POKLESŮ Z MINULOSTI
- PROTIPOVODNOVÁ OCHRANA ŽABNÍK V OSTRAVĚ-KOBLOVĚ
PROTI STOLETÝM PRŮTOKŮM VE VODNÍM TOKU ODRA

SO 02.1 ČERPAČÍ STANICE

Príloha **ZTI - PŮDORYS, ŘEZY**

Objednatel Statutární město Ostrava, Prokešovo Náměstí 8, 729 30 OSTRAVA	Príloha
Měřítko 1:50	Príloha 02.1.8