



pohled z jihovýchodu



pohled na západní stranu rozmrazovny



pohled z jihu z ulice Rudná



pohled na pr? elí rozmrazovny z jihozápadu



pohled na východní stranu rozmrazovny



severní s?ešní nadstavba



pr? elí rozmrazovny ze severovýchodu



jižní s?ešní nadstavba

objekt .1 - rozmrazovna





pohled na jižní střešní nadstavbu ze severu



severní střešní nadstavba



pohled do jednoho z rozmrazovacích tunelů



vnitřek strojovny severní nadstavby



vnitřek jižní strojovny



přístavek u jihozápadního rohu rozmrazovny



přístup do jižní nadstavby



sloup osvětlení na jv rohu



pohled na obě střešní nadstavby

objekt č.1 - rozmrazovna





pohled na PS 5 z JV strany



SV pohled na PS 5



pohled od homogenizační skládky



PS 5 z jihu s vyústěním mostu 22



vnitřek PS 5 - zaústění mostu 22



vnitřek PS 5 s pozůstatky pásových pohonů



vnitřní pohled do PS 5



pohled na napojení dopravního mostu 22 na PS 5

objekt č.2 - budova přesyací stanice PS 5





most 22



zaústění mostu do PS 5



pohled na mosty 22 a 21 od přesýpací stanice PS 5



dopravní most 22 podél zásobníku B



zaústění mostu do PS 5



dopravní most 22 u zásobníku B a přechod do mostu 21



dopravní most 22 vedle zásobníku B

objekt č.2 - most č.22 u přesýpací stanice PS 5





pohled na třídírnu ze severovýchodu



pohled na třídírnu s mostem 21 od ALFENI



třídírna s mostem II. od drtírny



přesýpací stanice na mostě 20 vedle třídírny



třídírna od směšovacích zásobníků

objekt č.3 - třídírna





vnitřek třídníny



vnitřek třídníny



vnitřek třídníny



vnitřek třídníny



vnitřek třídníny



vnitřek třídníny



vnitřek třídníny





vnitřek třídní



vnitřek třídní



vnitřek třídní



vnitřek třídní



vnitřek třídní



vnitřek třídní



vnitřek třídní



vnitřek třídní





původní vzhled budovy před zbořením



současný stav - pobořená budova



současný stav - pobořená budova

#### **objekt č.4 - stará sociální budova**





zásobník "B" ze SV



zásobník "B" s přesýpací stanicí PS3



zásobník "B" ze severu



východní pohled na zásobník "B" a přesýpací stanici PS4



přesýpací stanice PS3



přesýpací stanice PS3 s mostem 14 a 21



pohled zespoda na přesýpací stanici PS3



přesýpací stanice PS3 s mosty 12, 14, 21, 22 a III.

### **objekt č.5 - zásobník "B" a přesýpací stanice PS4**





jihozápadní pohled na PS3



Ps3 s mostem 12



přesýpací stanice ze SV s mostem od výklopníků



přesýpací stanice z JV



mosty 11, 12 a 13 ústící do PS3



pohled ze západu



ústí mostu 13 z PS3

### objekt č.6 - přesýpací stanice PS3





pohled na oba výklopníky z jihu



rotorový výklopník ze severu



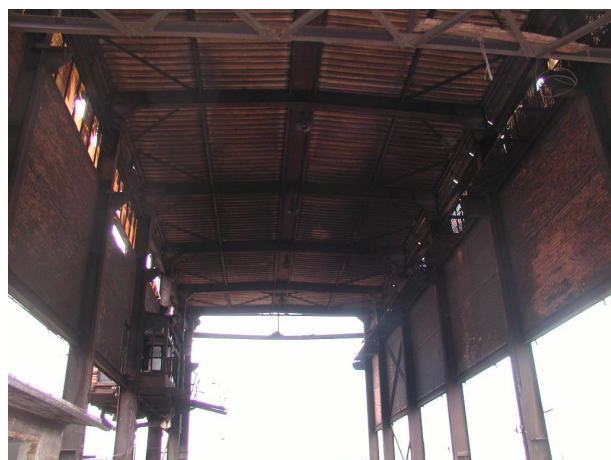
západní strana výklopníku



jižní strana rotorového výklopníku



pohled do výklopníku ze severu



pohled na střešku výklopníku zespodu



šachta výklopu



vnitřek výklopníku

objekt č.7 - rotorový výklopník





pohled na výklop



pohled na výklop



sutě ve výklopech



pohled do podzemí výklopníku



sutě v šachtách výklopů



přístavby na jižní straně



přístavby na jižní straně



přístavba na severní straně výklopníku



šachta výklopu

objekt č.7 - rotorový výklopník





přístavek nad tunely výklopníků z východu



přístavek nad tunely výklopníků ze západu



přístavek



přístavek s pokračujícím mostem 11 z tunelu



sociální přístavek



pohled do tunelu pod přístavkem



most 11 od přístavku



vnitřní strop přístavku

objekt č.8 - sociální přístavek





pohled na oba výklopníky



výklopník z jz s přístavkem



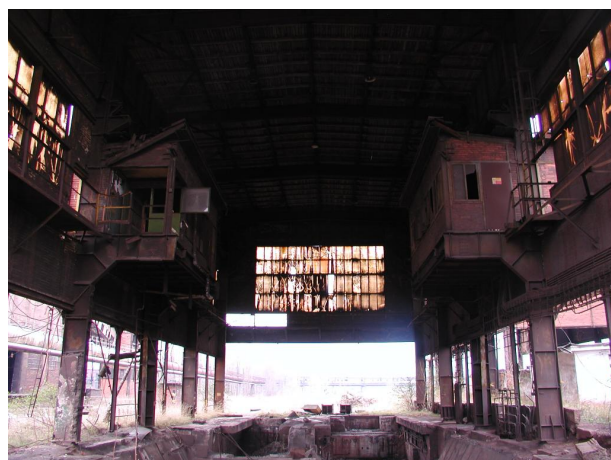
výklopník ze severu



výklopník ze západu



pohled na čelní výklopník od homogenizační skládky II



vnitřek čelního výklopníku



pohled do výklopů



vstup pod výklopy

objekt č.9 - čelní výklopník





budova nad tunelem



budova nad tunelem od zásobníku A



vstupní šachta do tunelů od čelního výklopníku



pohled do ústí tunelu od zásobníku A



pohled do jižního tunelu s ústím do budovy předemílání koksu



pohled do jižního tunelu pod čelní výklopník



pohled do tunelu z ústí pod budovou předemílání koksu



pohled do severního tunelu pod čelní výklopník

objekt č.10 - tunely výklopníků





podhled z tunelu pod výklopník do tunelu pod budovou 13



ústí z tunelu pod budovou předemílání koksu



tunel pod rotorový výklopník z mlýnice koksu



zbytky technologie v tunelu



tunel pod rotorový výklopník z mlýnice koksu 13



zaústění obou tunelů pod výklop z tunelu pod budovou 13



zbytky technologie v tunelu



šachtice z povrchu do tunelu

objekt č.10 - tunely výklopníků





zbytky základových patek zásobníku A



zbytky základových patek zásobníku



zbytky základových patek zásobníku





přesýpací stanice PS 0 u objektu předemílání koksu



přesýpací stanice PS 0 z východu



přesýpací stanice s ústím mostu 27



pohled do vnitřku PS 0



přesýpací stanice PS 0 ze severu





objekty předemílání koksu a přesýpacích stanic před zbořením



zbořené objekty předemílání koksu a přesýpacích stanic



zbořené objekty předemílání koksu a přesýpacích stanic



zbořené objekty předemílání koksu a přesýpacích stanic

**objekt č.13 - předemílání koksu**





pohled na přesýpací stanici a zásobník hotového aglomerátu



přesýpací stanice PS A z východu



přesýpací stanice PS A s mosty B4, B6 a A-B



pohled na PS A a zásobník aglomerátu z jihu od spékárny



pohled na PS A z jihovýchodu

pohled na PS A a zásobník aglomerátu z jihu od spékárny





most B4 mezi zásobníkem aglomerátu a PS A



most B4 mezi zásobníkem aglomerátu a PS A



most B4 mezi zásobníkem aglomerátu a PS A



most B4 vycházející ze zásobníku aglomerátu



most B6 z JZ



most B6 ze SV



čelní pohled na most B6

objekt č.14 - mosty B4, B6 u přesýpací stanice "A"





pohled na zásobník hotového aglomerátu a PS A



pohled na zásobník hotového aglomerátu a PS A s mostem B6



zásobník hotového aglomerátu - pohled z jihu



zásobník hotového aglomerátu - pohled ze západu



zásobník hotového aglomerátu - pohled z jihozápadu



jihovýchodní okraj budovy zásobníku aglomerátu



průřezní profil pod zásobníkem pro vagóny

objekt č.15 - zásobník hotového aglomerátu





pohled na zásobník aglomerátu ze spékárny



kolejové plnění vagónů pod zásobníkem



zásobník hotového aglomerátu - násypky zásobníků



výsypky zásobníků



zásobník hotového aglomerátu - vnitřní schodiště



zásobník hotového aglomerátu - vnitřní prostor u násypek



výsypky zásobníků



zbytky technologie a výsypky zásobníků

objekt č.15 - zásobník hotového aglomerátu

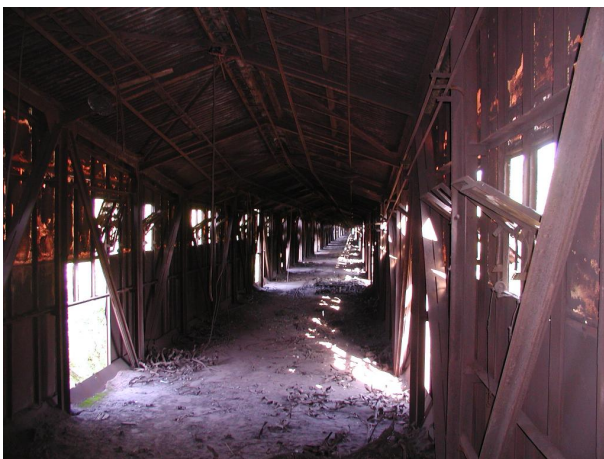




pohled na zásobník hotového aglomerátu a PS A s mostem B6



vnitřek zásobníku



pohled ze zásobníku do mostu 111



pohled ze zásobníku do mostu B6



zbytky pásových konstrukcí zásobníku hotového aglomerátu



zbytky technologie zásobníku



zbytky technologie zásobníku



zbytky technologie zásobníku

objekt č.15 - zásobník hotového aglomerátu





most 112 mezi PS B1 a mostem A-B



most 111 mezi PS B1 a zásobníkem hotového aglomerátu



přesýpací stanice PS B1 s napínací stanicí a mosty ze SV



přesýpací stanice PS B1 s napínací stanicí a mosty ze SZ



most 111 mezi přesýpací stanicí PS B1 a zásobníkem aglomerátu



most 111 mezi přesýpací stanicí PS B1 a zásobníkem aglomerátu

objekt č.15 - mosty 111, 122 a přesýpací stanice PSB1





objekt drtírny s mostem II a konec potrubí koksového plynu



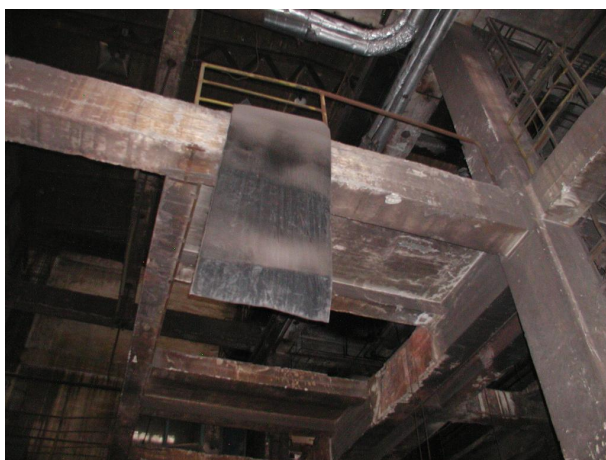
objekt drtírny a vedle stojící mezistavby - pohled od severu



objekt drtírny - pohled dovnitř objektu



objekt drtírny - pohled dovnitř objektu



objekt drtírny - pohled dovnitř objektu



objekt drtírny - pohled dovnitř objektu



objekt drtírny a rohové PS - pohled ze střechy spékárny



objekt drtírny - pohled dovnitř objektu

objekt č.16 - drtírna





budova velínu a mezistavby od spékárny



elektorozvodna ve starém velínu



elektorozvodna ve starém velínu



elektorozvodna ve starém velínu



vnitřní prostory mezistavby



vnitřní prostory mezistavby



vnitřní prostory mezistavby



vnitřní prostory mezistavby

objekt č.16 - velín a mezistavba





budova mlýnice



výsypky zásobníků v mlýnici



výsypky zásobníků v mlýnici



podzemní prostory přístavku



podzemní prostory přístavku



technologie v přístavku - přesyp na pás mostu 6



podzemní prostory přístavku

objekt č.16 - mlýnice s přístavkem





budova mlýnice ze severu



budova mlýnice ze severovýchodu



budova mlýnice ze severozápadu



pohled na mlýnici od komína spékárny



pohled na mlýnici z jihu



pohled na mlýnici od třídírny



přístavek vedle mlýnice nad mostem 6



výsypky v mlýnici

objekt č.16 - mlýnice





západní strana velínu



starý velín s mezistavbou



severní strana mezistavby



pohled na komplex třídírny, mlýnice a mezistavby s velínem



vnitřní prostory mezistavby



vnitřní prostory mezistavby



vnitřní prostory mezistavby



vnitřní prostory mezistavby

objekt č.16 - velín a mezistavba





pohled na komín z ulice Rudné



celkový pohled na spékárnu s komínem



komín



komín



pata komínu



komín



objekt č.17a - komín spékárny





pohled na spékárnu z třídírny



objekt spékárny z ulice Rudné



celkový pohled na spékárnu



objekt spékárny z ulice Rudné



pohled na spékárnu od místecké



pohled na objekt spékárny z předemílání koksu



severní strana spékárny



spékárna od západu



západní strana spékárny

objekt č.17 - spékárna





pohled na spékárnu ze SZ



pohled na spékárnu ze severu



západní stěna spékárny



západní stěna spékárny



západní stěna spékárny



pohled na 1° míchání



pohled na 1° míchání



pohled na 1° míchání s výstupem od dopravníku B3

objekt č.17 - spékárna





mosty B5 a B51



přesýpací stanice nad spékárnou s mosty B51 a B71



přesýpací stanice PS II a PS III nad spékárnou s mosty B5 a B51



přesýpací stanice PS III nad spékárnou s mosty B51 a B71



přesýpací stanice PS II a PS III nad spékárnou s mosty B5 a B51



přesýpací stanice PS I



přesýpací stanice PS I



přesýpací stanice PS I



přesýpací stanice nad spékárnou

objekt č.17 - spékárna a mosty B5 a B7





podzemní část 1° míchání



podzemní část 1° míchání



pohled do vnitřních prostor spékárny



pohled do vnitřních prostor spékárny



vnitřní část spékárny



pohled do vnitřních prostor spékárny



strop východní části spékárny



východní část spékárny - bývalý prostor exhaustorů

objekt č.17 - spékárna





pohled do vnitřních prostor spékárny



pohled do vnitřních prostor spékárny



základy exhaustorů a odtah spalin



základy exhaustorů a odtah spalin



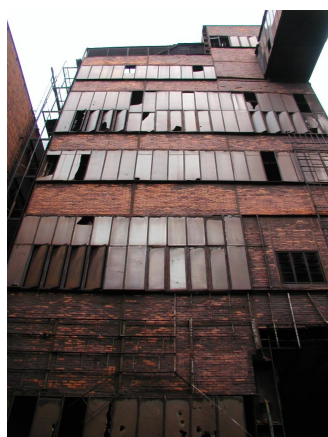
západní vnitřní prostor spékárny



spékárna od směšovacích zásobníků



pohled do východní části



spékárna od směšovacích zásobníků

objekt č.17 - spékárna





střeška exhaustorů s PS I, PS II a PS III a mosty B5, B51 a B71



přesýpací stanice PS I a PS II nad spékárnou s mosty B5 a B51



přesýpací stanice PS II a PS III a mosty B7 a B71



spékárna od předemílání koksu



vnitřek spékárny



vnitřek spékárny



střeška spékárny s mosty a PS



střeška spékárny s mosty a PS

objekt č.17 - spékárna a mosty B5 a B7





střecha exhaustorů s PS I, PS II a PS III a mosty B5, B51 a B71



přesýpací stanice PS I a PS II nad spékárnou s mosty B5 a B51



vnitřek spékárny



vnitřek spékárny



vnitřek spékárny



vnitřek spékárny



vnitřek spékárny



vnitřek spékárny





střecha spékárny s PS I, PS II a PS III a mosty B5, B51 a B71



střecha spékárny s PS I, PS II a PS III a mosty B5, B51 a B71



střecha spékárny



střecha spékárny



detail střechy spékárny



střecha spékárny





VÝCHODNÍ STRANA S UBOURANOU VZORKOVNOU



ZÁPADNÍ STRANA S POBOŘENÝM PŘÍSTAVKEM



SEVERNÍ STRANA OBJEKTU S DRTÍ ZE VZORKOVNY



JIŽNÍ STRANA OBJEKTU



VÝCHODNÍ STRANA S UBOURANOU VZORKOVNOU



DRTĚ ZE VZORKOVNY VEDLE SOCIÁLNÍ BUDOVY





budova směšovacíh zásobníků z východu



mosty 7 a 10 do budovy směšovacíh zásobníků



jižní strana směšovacíh zásobníků



západní část objektu směšovacíh zásobníků



budova směšovacíh zásobníků z jihozápadu



budova směšovacíh zásobníků od spékárny



budova směšovacíh zásobníků s mostem 6



pohled do budovy

objekt č.19 - směšovací zásobníky





výsypky směšovacích zásobníků



konstrukce směšovacích zásobníků



konstrukce a výsypky směšovacích zásobníků



pozemní prostory pod směšovacími zásobníky



vnitřní prostory směšovacích zásobníků



vnitřní prostory směšovacích zásobníků s výsypkami



vnitřní prostory směšovacích zásobníků

objekt č.19 - směšovací zásobníky





most B11 v pozadí, v popředí mosty 7 a 10, vpravo část mostu 6



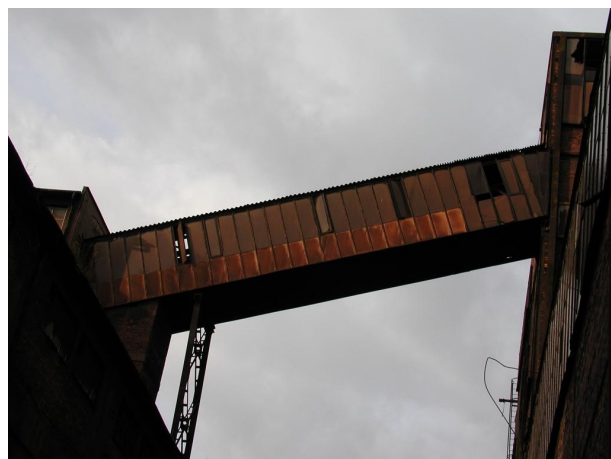
most B11 mezi směšovacími zásobníky a spékárnou



most B11 mezi směšovacími zásobníky a spékárnou



most B11 mezi směšovacími zásobníky a spékárnou



most B11 mezi směšovacími zásobníky a spékárnou

objekt č.19 - most B11 mezi směšovacími zásobníky a spékárnou





násypné prostory zásobníků



násypné prostory zásobníků



násypné prostory zásobníků



horní část budovy - pásové tratě



zbytky technologie dopravy rud



konstrukce směšovacích zásobníků



budova směšovacích zásobníků uvnitř



výsypka směšovacího zásobníku

## objekt č.19 - směšovací zásobníky





budova směšovacích zásobníků z jihu



suterén směšovacích zásobníků s výsypkami



budova směšovacích zásobníků z jihovýchodu



nosné sloupky a výsypky



budova směšovacích zásobníků s mostem 6



pohled do budovy

objekt č.19 - směšovací zásobníky





přesýpací stanice PS B - SZ



přesýpací stanice P SB - JV



přesýpací stanice PS B - Z



přesýpací stanice PS B - JZ



přesýpací stanice PS B - JV





poháněcí stanice ze severu



poháněcí stanice z JZ



pohled do vnitřku poháněcí stanice



spodní část poháněcí stanice



poháněcí stanice z východu

objekt č.21 - poháněcí stanice mostu 3





jížní pohled



severozápadní strana



východní pohled

objekt č.22 - stavědlo - dispečerský domek





pohled na PS C od V



pohled na PS C od západu



pohled na PS C od SV



přesýpací stanice s mosty B-C a C-D



pohled na PS C od liciho stroje



přesýpací stanice s mosty B-C a C-D a 17

objekt č.24 - přesýpací stanice PS"C"





severní pohled na poháněcí stanici DM16



západní pohled



jihozápadní strana objektu



jihovýchodní strana



východní strana objektu



podzemní část poháněcí stanice



jímka vedle budovy DM16



pohled do suterénu ps

objekt č.25 - poháněcí stanice DM16





most 17 mezi DM16 a PS C



most 17



pohled na PS C a mosty 17 a B-C



most 17 mezi DM16 a PS C



pohled na most 17 z přesýpací stanice DM16



vnitřek mostu 17



most 17



most 17 od HOMO skládky

objekt č.25 - most 17 mezi DM16 a přesýpací stanicí PS C





sociální budova licího stroje před zbořením



zbořená sociální budova licího stroje



zbořená sociální budova licího stroje



zbořená sociální budova licího stroje

**objekt č.26 - sociální budova licího stroje**





pohled na budovu liciho stroje od SV



pohled na budovu liciho stroje z východu



pohled na budovu liciho stroje ze SZ



pohled na budovu liciho stroje z jihu



pohled na budovu liciho stroje ze západu



pohled na budovu liciho stroje z JV



pohled na budovu liciho stroje ze severu



pohled na budovu liciho stroje

objekt č.27 - lící stroj II.





rozvodna u liciho stroje od východu



jižní pohled na rozvodnu



rozvodna liciho stroje



jihovýchodní pohled na rozvodnu liciho stroje

objekt č.27a - rozvodna u liciho stroje





POHLED NA ZBOŘENÝ ZÁPADNÍ PŘÍSTAVEK



POHLED NA ZBOŘENÝ ZÁPADNÍ PŘÍSTAVEK



POHLED NA ZÁKLADY PODZEMNÍ ČÁSTI LICÍHO STROJE PŘED BUDOVOU



POHLED NA ZÁKLADY PODZEMNÍ ČÁSTI LICÍHO STROJE PŘED BUDOVOU



POHLED NA ZÁKLADY PODZEMNÍ ČÁSTI LICÍHO STROJE



POHLED NA ZÁKLADY PODZEMNÍ ČÁSTI LICÍHO STROJE UVNITŘ BUDOVY



POHLED NA VNITŘEK BUDOVY



JÍMKY U BUDOVY



ZÁKLADY VNĚ BUDOVY

**objekt č.27 - licí stroj II.**





sklad náhradních dílů před zbořením



sklad náhradních dílů před zbořením



zbořený sklad náhradních dílů



zbořený sklad náhradních dílů

**objekt č.29 - sklad ND**





POHLED NA ZÁKLADY BÝVALÉ GARÁŽE



POHLED NA ZÁKLADY BÝVALÉ GARÁŽE

**objekt č.30 - garáž**





dílny mechanizačních prostředků před zbořením



dílny mechanizačních prostředků před zbořením



zbořená budova dílny mechanizačních prostředků



zbořená budova dílny mechanizačních prostředků

**objekt č.31 - dílna mechanizačních prostředků**





základ bývalé garáže traktorů



základ bývalé garáže traktorů

**objekt č.32 - garáž trat'ových traktorů**





budova skladu železničního materiálu před zbořením



pobořená budova skladu železničního materiálu



pobořená budova skladu železničního materiálu



pobořená budova skladu železničního materiálu

**objekt č.33 - sklad železničního materiálu**





pohled na stavědlo ze sv



pohled na stavědlo ze jv



pohled na stavědlo ze sz



pohled na stavědlo od liciho stroje



pohled na stavědlo ze sv



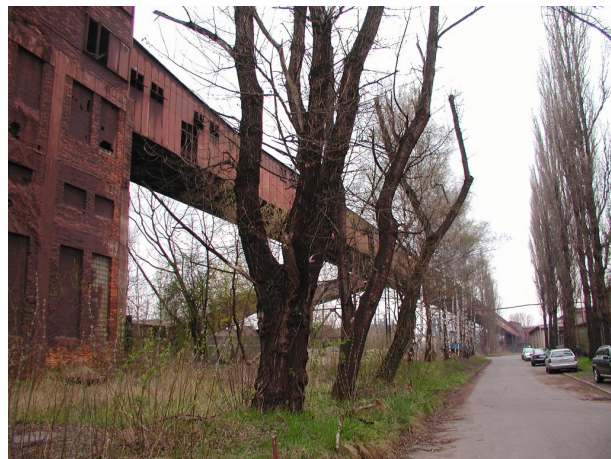
pohled na stavědlo z území D500

objekt č.34 - stavědlo č.4





most A-B



most A-B z PS A do PS B



most B-C ústící do PS B



most B-C



pohled na most B-C z homoskládky



most B-C



most B-C s potrubím koksového plynu a parovodem



most B-C s potrubím koksového plynu a parovodem

objekt č.35 - most A-B a B-C





most C-D z přesýpací stanice C



most C-D z přesýpací stanice C



most C-D ústící do PS C



most C-D



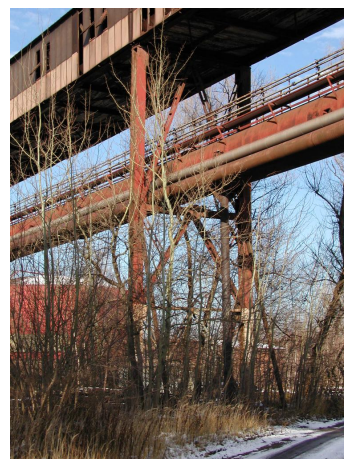
pohled na most C-D



most C-D



most C-D s potrubím koksového plynu a parovodem



most C-D

objekt č.35 - most C-D





most C-D na území Divize D500, pod ním zavěšené potrubí koksového plynu, zemního plynu, parovodu



most C-D kolem lahvárny



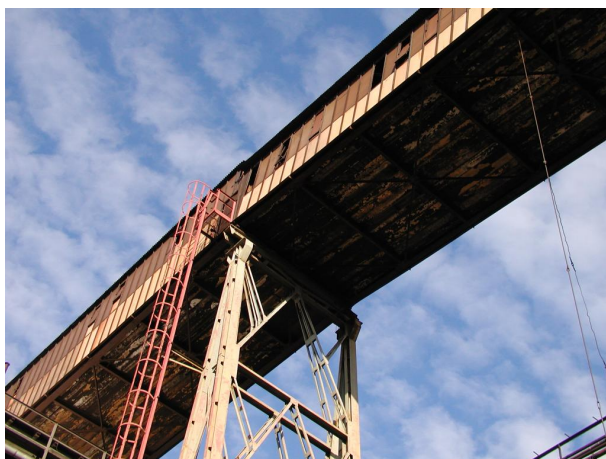
most C-D kolem lahvárny



pohled na most C-D na těžkých podporách u lahvárny



patky podpor mostu



most C-D před 6.ústřednou ve výšce 30 m



most C-D nad 6.ústřednou

objekt č.35 - most C-D





mosty 22 a 21



most 21 u třídiřny



most 21 před rohovou přesýpací stanicí



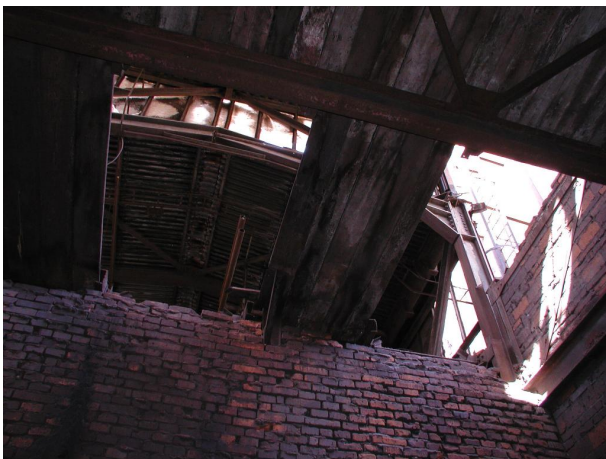
pohled do mostu 21 z rohové přesýpací stanice



most 21 s přesýpací stanicí mostu 20



most 21 z rohové přesýpací stanice



ústí mostu 21





most 22



zaústění mostu do PS 5



pohled na mosty 22 a 21 od přesýpací stanice PS 5



dopravní most 22 podél zásobníku B



zaústění mostu do PS5



dopravní most 22 u zásobníku B a přechod do mostu 21



dopravní most 22 vedle zásobníku B

objekt č.36 - most č.22





most III ze zásobníku B do třídírny



most III ze zásobníku B do třídírny



zaústění mostu III do zásobníku B



zaústění mostu III do třídírny



pohled na most III z třídírny



pohled na most III shora z třídírny





most 27 mezi přesýpací stanicí PS0 a předemíláním koksu před zbořením



zbořený most 27



zbořený most 27



zbořený most 27 u přesýpací stanice PS0





přesýpací stanice PS 3 s mosty 11, 12 a 13



pohled na most 13 ze severu



most 13 - pohled od třídírny



pohled dovnitř mostu 13 z přesýpací stanice PS 3



most II mezi třídírnou a drtírnou



zaústění mostu II do drtírny



zaústění mostu II do třídírny



pohled na most II z třídírny

objekt č.39 - mosty 13 a II. z drtírny





přesýpací stanice PS 3 s mosty 11, 12 a 13



most 11 mezi přesýpací stanicí PS 3 a soc.budovou nad tunely



zaústění mostu 11 do přesýpací stanice PS 3



pohled na most 11 od východu



pohled do mostu 11



zaústění mostu 12 do přesýpací stanice PS 3



pohled na most 12 od jihovýchodu



most 12 mezi přesýpacími stanicemi PS 3 a PS 4

objekt č.39 - mosty 11 a 12 z přesýpací stanice PS3





pohled na mosty 7 a 10 zhora z třídírny



mosty 7 a 10 ústící do budovy směšovacích zásobníků



mosty 7 a 10 za sebou - pohled z jihu



most B8 mezi směšovacími zásobníky a třídírnou



přesýpací stanice mostu B8 u směšovacích zásobníků



pohled do přesýpací stanice mostu B8

objekt č.40 - mosty č.7, 10 a B8 mezi třídírnou a směšovacími zásobníky





most 2 mezi třídírnu a starým velínem



most 2 od směšovacích zásobníků



pohled na most 2 z třídírny



most 2



most 6



zaústění mostu 6 pod mlýnici



pohled na most 6 od mlýnice



zaústění mostu 6 do budovy směšovacích zásobníků

objekt č.40 - mosty 2 a 6





potrubí koksového plynu a parovod u předemílání koksu.



potrubí koksového plynu a parovod.



potrubí koksového plynu mezi mostem B-C a třídírnou



konec potrubí koksového plynu u drtírny



potrubí koksového plynu mezi mostem B-C a třídírnou



potrubí koksového plynu mezi mostem B-C a třídírnou



konec potrubní trasy u trafostanice EVI



potrubní trasa od mostu B-C k drtírně a trafostanici EVI





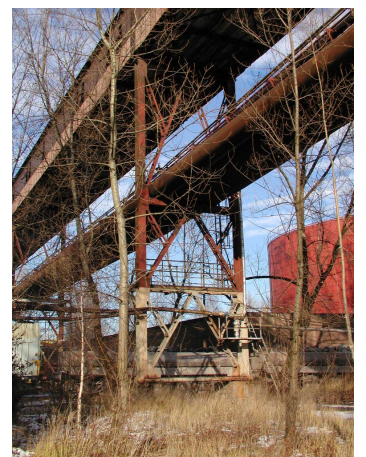
potrubní trasa koksového plynu, zemního plynu a parovodu z území aglomerace k D500



potrubní trasa koksového plynu, zemního plynu a parovodu z území aglomerace k D500



potrubní trasa koksového plynu, zemního plynu a parovodu z území aglomerace k D500



potrubní trasa koksového plynu, zemního plynu a parovodu z území aglomerace k D500

SO 43 - demolice potrubních rozvodů

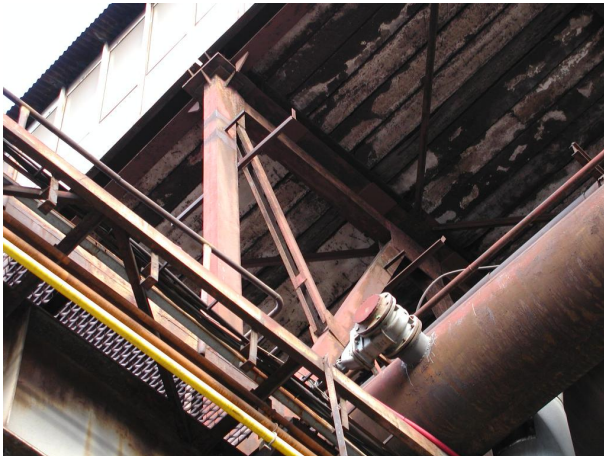




pohled na potrubní řady na území D500 kolem lahvárny k 6.ústředně



pohled na potrubní řady na území D500 kolem lahvárny k 6.ústředně



pohled na potrubní řady na území D500 kolem lahvárny k 6.ústředně



pohled na potrubní řady na území D500 kolem lahvárny k 6.ústředně

SO 43 - demolice nadzemních potrubí





komunikace a zpevněné plochy v blízkosti demolovaných objektů



komunikace a zpevněné plochy v blízkosti demolovaných objektů



komunikace a zpevněné plochy v blízkosti demolovaných objektů



komunikace a zpevněné plochy v blízkosti demolovaných objektů

SO 44 - demolice komunikací a zpevněných ploch





STARÉ ŽELEZNIČNÍ PRAŽCE PODÉL KOLEJE RU66 (17)



STARÉ ŽELEZNIČNÍ PRAŽCE PODÉL KOLEJE RU66 (17)



STARÉ ŽELEZNIČNÍ PRAŽCE PODÉL KOLEJE RU66 (17)



STARÉ ŽELEZNIČNÍ PRAŽCE POD MOSTEM B-C (17)

**objekt č.44b - železniční pražce**





SKLÁDKY STARÝCH ŽELEZNIČNÍCH PRAŽCŮ ZA OBJEKTY VÝKLOPNÍKŮ (5 A 6)



SKLÁDKY STARÝCH ŽELEZNIČNÍCH PRAŽCŮ ZA OBJEKTY VÝKLOPNÍKŮ (5 A 6)



SKLÁDKY STARÝCH ŽELEZNIČNÍCH PRAŽCŮ ZA OBJEKTY VÝKLOPNÍKŮ (5 A 6)





14

SKLÁDKY STARÝCH ŽELEZNIČNÍCH PRAŽCŮ ZA BUDOVOU LIČÍHO STROJE



15



11

STARÉ ŽELEZNIČNÍ PRAŽCE U TRATI



8

STARÉ ŽELEZNIČNÍ PRAŽCE U TRATI



1

STARÉ ŽELEZNIČNÍ PRAŽCE U TRATI



10

STARÉ ŽELEZNIČNÍ PRAŽCE ZA BUDOVOU 31



6

STARÉ ŽELEZNIČNÍ PRAŽCE POD MOSTEM 22

15





pohled na plochu bývalé homogenizační skládky HOMO II.



plocha HOMO II. pro výstavbu zpevněných ploch



SO 46 - výstavba obslužných zpevněných manipulačních ploch



vrt HG-14/C za slévárnou barevných kovů



okolí vrtu HG-14/C - sanační plocha SBK



sanační plocha SBK - vlevo val ulice Rudná



přístup k sanační ploše SBK

SO 45 - sanace zemin - sanační plocha SBK